



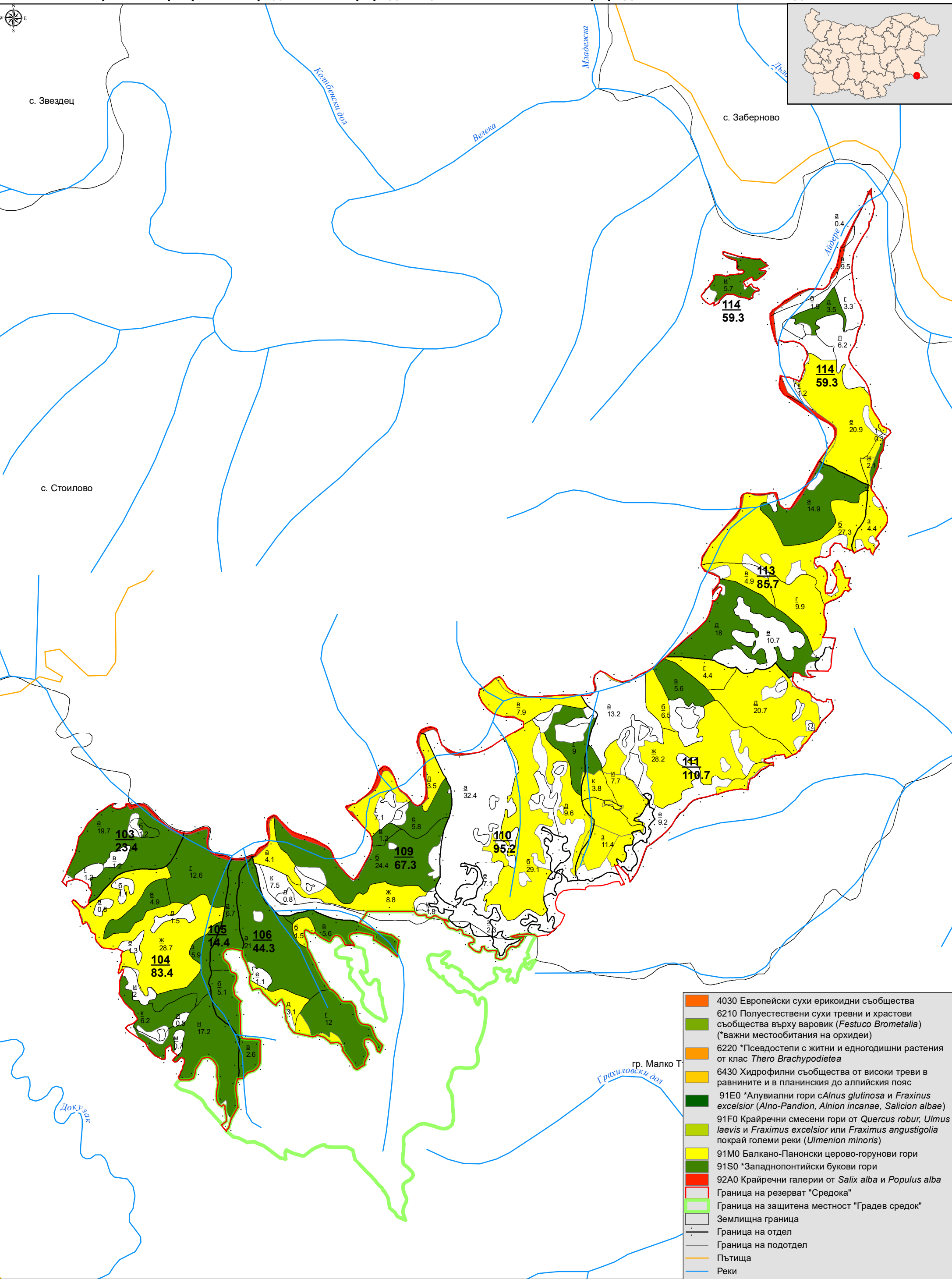
ЕВРОПЕЙСКИ СЪЮЗ  
Европейски фонд за регионално развитие  
Инвестираме във вашето бъдеще

Проект № DIR-5113325-13-110 „Дейности по устойчиво управление на резервати и поддържани резервати в териториалния обхват на РИОСВ-Бургас, поддържащи и възстановителни дейности”



ОПЕРАТИВНА ПРОГРАМА  
„ОКОЛНА СРЕДА 2007–2013 г.”

# Карта № 11 Природни местообитания в обхвата на резерват "Средока" по данни от проект "Картиране и определяне на природозащитното състояние на природни местообитания и видове- Фаза I"



- 4030 Европейски сухи ерикоидни съобщества
- 6210 Полуестествени сухи тревни и храстови съобщества върху варовик (*Festuco Brometalia*) (\*важни местообитания на орхидеи)
- 6220 \*Псевдостепи с житни и едногодишни растения от клас *Thero Brachypodietea*
- 6430 Хидрофилни съобщества от високи тревни в равнините и в планинския до алпийския пояс
- 91E0 \*Алувиални гори с *Alnus glutinosa* и *Fraxinus excelsior* (*Alno-Pandion*, *Alnion incanae*, *Salicion albae*)
- 91F0 Крайречни смесени гори от *Quercus robur*, *Ulmus laevis* и *Fraxinus excelsior* или *Fraxinus angustigolia* покрай големи реки (*Ulmion minoris*)
- 91M0 Балкано-Панонски церово-горунови гори
- 91S0 \*Западнопонтиски букови гори
- 92A0 Крайречни галерии от *Salix alba* и *Populus alba*
- Граница на резерват "Средока"
- Граница на защитена местност "Градев средок"
- Землищна граница
- Граница на отдел
- Граница на подотдел
- Пътища
- Реки

0 0.25 0.5 1 km

Проектът се финансира от Европейския фонд за регионално развитие на Европейския съюз и от държавния бюджет на Република България чрез оперативна програма „Околна среда 2007 – 2013 г.”

