



РЕПУБЛИКА БЪЛГАРИЯ

МИНИСТЕРСТВО НА ОКОЛНАТА СРЕДА И ВОДИТЕ

ЗАПОВЕД

№ *РФ-1098* / *10.12* 2021 г.

На основание чл.151, ал. 2, т. 2, буква „у“, подбуква „бб“ и чл.119, ал. 4, т. 2 от Закона за водите (ЗВ) и след проведена процедура по чл.38-39 от чл. 37, т. 2 от Наредба № 3 от 16 октомври 2000 г. за условията и реда за проучване, проектиране, утвърждаване и експлоатация на санитарно-охранителните зони около водоизточниците и съоръженията за питейно-битово водоснабдяване и около водоизточниците на минерални води, използвани за лечебни, профилактични, питейни и хигиенни нужди (Наредба № 3), по заявление с вх. № СЗ-472(1)/19.06.2019 г. на Басейнова дирекция „Дунавски район“ от „ВиК Стенето“ ЕООД – гр. Троян,

О П Р Е Д Е Л Я М :

Санитарно-охранителна зона (СОЗ) около водоизточник за добив на подземни води от подземно водно тяло „Карстови води в Централния Балкан“ с код BG1G0000TJK045 – каптиран извор „КИ Еделвайс 1 - ВиК Стенето – Бели Осъм“, с охранителен режим на незащитен воден обект с координати на водоземното съоръжение, както следва:

Съоръжение	Координатна система БГС 2005		Координатна система WGS 84		Координатна система 1970 г. (зона К-3)	
	X	Y	N	E	X	Y
КИ 1	4738629,085	427463,059	42°46'47,016"	24°36'48,632"	4650250,517	8612758,218

- Надморска височина в Балтийска височинна система: КИ1 - 1460 м.

I. I. Санитарно-охранителна зона – пояс I

1.Пояс I^{вн} около „КИ Еделвайс 1 - ВиК Стенето – Бели Осъм“, попадащ в поземлен имот с идентификатор с 03486.73.7 по Кадастралната карта и кадастралните регистри на с. Бели Осъм, община Троян, област Ловеч, с координати на определящите точки в Координатна система 1970 и Координатна система 2005, както следва:

Координатна система БГС 2005	Координатна система 1970 г.
------------------------------	-----------------------------

Мулчевски: ДМ

Изграждане на геоложки, хидрогеоложки и инженерно-геоложки проучвателни съоръжения, в т. ч. и водоземни съоръжения за подземни води в подземния воден обект.

II. Санитарно-охранителна зона – пояс III

1.Пояс III[™] с координати на определящите точки в Координатна система 1970 и Координатна система 2005, както следва:

Координатна система БГС 2005			Координатна система 1970 г. (зона К-3)		
№	X (m)	Y (m)	№	X (m)	Y (m)
6	4738591,886	427521,162	6	4650214,926	8612817,329
10	4738533,507	427556,266	10	4650157,527	8612854,030
12	4738470,941	427589,598	12	4650095,893	8612889,074
14	4738407,386	427621,048	14	4650033,219	8612922,264
16	4738384,502	427600,446	16	4650009,774	8612902,297
15	4738378,984	427569,376	15	4650003,403	8612871,387
13	4738437,809	427538,347	13	4650061,360	8612838,748
11	4738500,971	427504,093	11	4650123,564	8612802,765
8	4738547,273	427479,069	8	4650169,166	8612776,474
7	4738550,327	427512,512	7	4650173,139	8612809,825

Пояс III[™] е с неправилна форма и площ 11,717 дка., съгласно Приложение № 2, която е неразделна част от настоящата заповед.

2.В пояс III[™] на санитарно-охранителната зона се забраняват:

Пряко отвеждане на води, съдържащи опасни и вредни вещества в подземните води.

3.В пояс III[™] на санитарно-охранителната зона СЕ ОГРАНИЧАВАТ:

Дейности, нарушаващи целостта на водонепропускливия пласт над подземния воден обект.

4.В пояс III[™] на санитарно-охранителната зона се ограничават при доказана необходимост:

4.1.Добив на подземни богатства.

4.2.Изграждане на геоложки, хидрогеоложки и инженерно-геоложки проучвателни съоръжения, в това число и водоземни съоръжения за подземни води в подземния воден обект.

5. Част от пояс III на СОЗ попада в границите на Национален парк "Централен Балкан", обявен за народен парк със заповед №843/31.10.1991 г. на министъра на околната среда и прекатегоризиран в национален парк със заповед № РД-396/15.10.1999 г. на министъра на околната среда и водите, поради което водоползвателят е длъжен да спазва режима предвиден в Закона за защитените територии, Плана за управление на Национален парк "Централен Балкан" и заповедта за обявяване на защитената територия и Наредба № 3.

IV.Условия:

1.В едномесечен срок от получаването на настоящата заповед, водоползвателят, да нанесе границите на пояси I, II, III в кадастралната карта,

Изготвил: *ВМ*

V. Контролиращи органи:

1. Контрол по изпълнение на заповедта в частта от СОЗ – Пояс III, попадаща на територията на НП „Централен Балкан“, възлагам на директора на Дирекция ДНП „Централен Балкан“.

2. Контролът по изпълнението на заповедта в частта от СОЗ Пояс III, попадаща извън територията на НП „Централен Балкан“, възлагам на директора на Басейнова дирекция „Дунавски район“.

3. Контролът по спазване на забраните и ограниченията в границите на СОЗ се извършва от директора на Басейнова дирекция „Дунавски район“ или от оправомощени от него длъжностни лица, съгласно чл. 188, ал. 1, т. 10 от ЗВ.

4. Контролът по експлоатацията на СОЗ се осъществява от Басейнова дирекция „Дунавски район“, съгласно чл. 54, ал. 1, т. 2 от Наредба № 3.

5. Контролът по спазване на санитарно-хигиенните изисквания в рамките на санитарно-охранителната зона се осъществява от органите на Министерството на здравеопазването, съгласно чл. 54, ал. 2 от Наредба № 3.

6. Наблюдението и охраната на териториите, заети от определените СОЗ, се извършва от кмета на община Троян.

VI. Заповедта да се сведе до знанието на: кмета на община Троян, директора на „ВиК – Стенето“ ЕООД – гр. Троян, началника на Службата по геодезия, картография и кадастър – гр. Ловеч, директора на Областна Дирекция „Земеделие“ – гр. Ловеч, директора на Регионална дирекция по горите – гр. Ловеч, директора на ТП „ДГС Троян“, директора на Регионална здравна инспекция – гр. Ловеч, министъра на здравеопазването, директора на БДДР и директора на ДНП „Централен Балкан“, за сведение и изпълнение.

На основание чл. 179 от Административно процесуалния кодекс, настоящата заповед подлежи на обжалване пред Административен съд град София в едномесечен срок от съобщението за издаването ѝ или в 14-дневен срок от отделните съобщения до лицата, участвали в административното производство.

АСЕН ЛИЧЕВ

Министър на околната среда и водите



Уловен: [Signature]

Приложение №1 към Заповед
№ РД - 1098/10-12-2021г.

АСЕН ЛИЧЕВ
Министър на околната среда и водите



Санитарно-охранителна зона – пояс I около каптиран извор

"КИ Еделвайс 1 – ВИК Стенето – Бели Осъм", в землището на

с. Бели Осъм, ЕКАТТЕ 03486, община Троян, област Ловеч



М 1:250

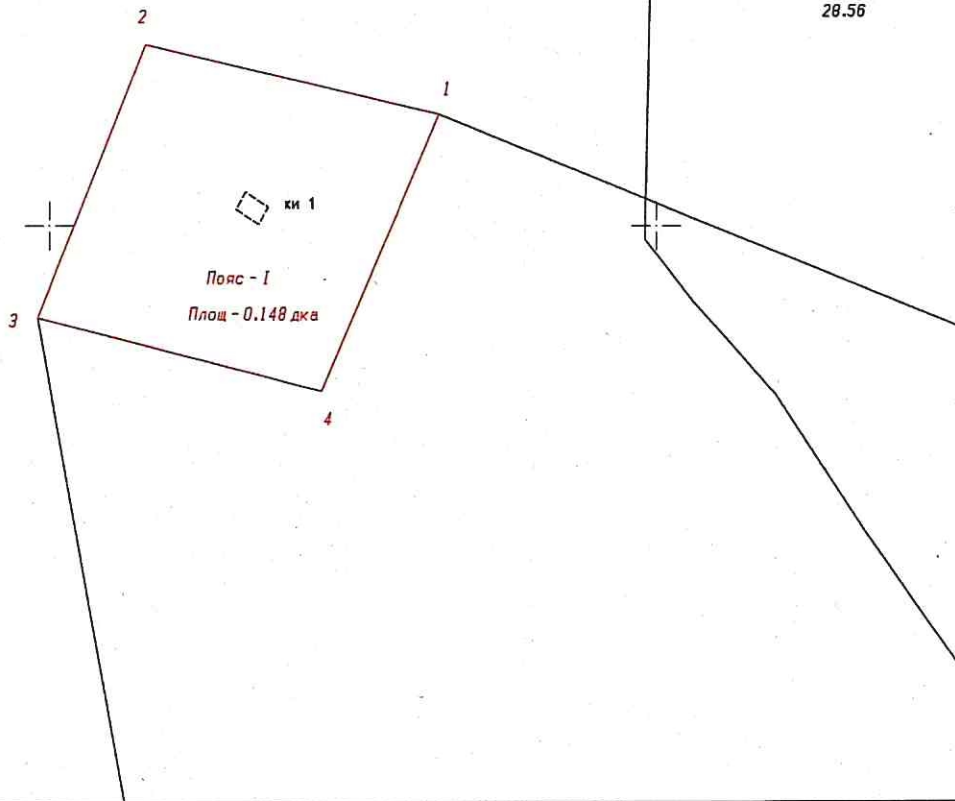


73.7

" "



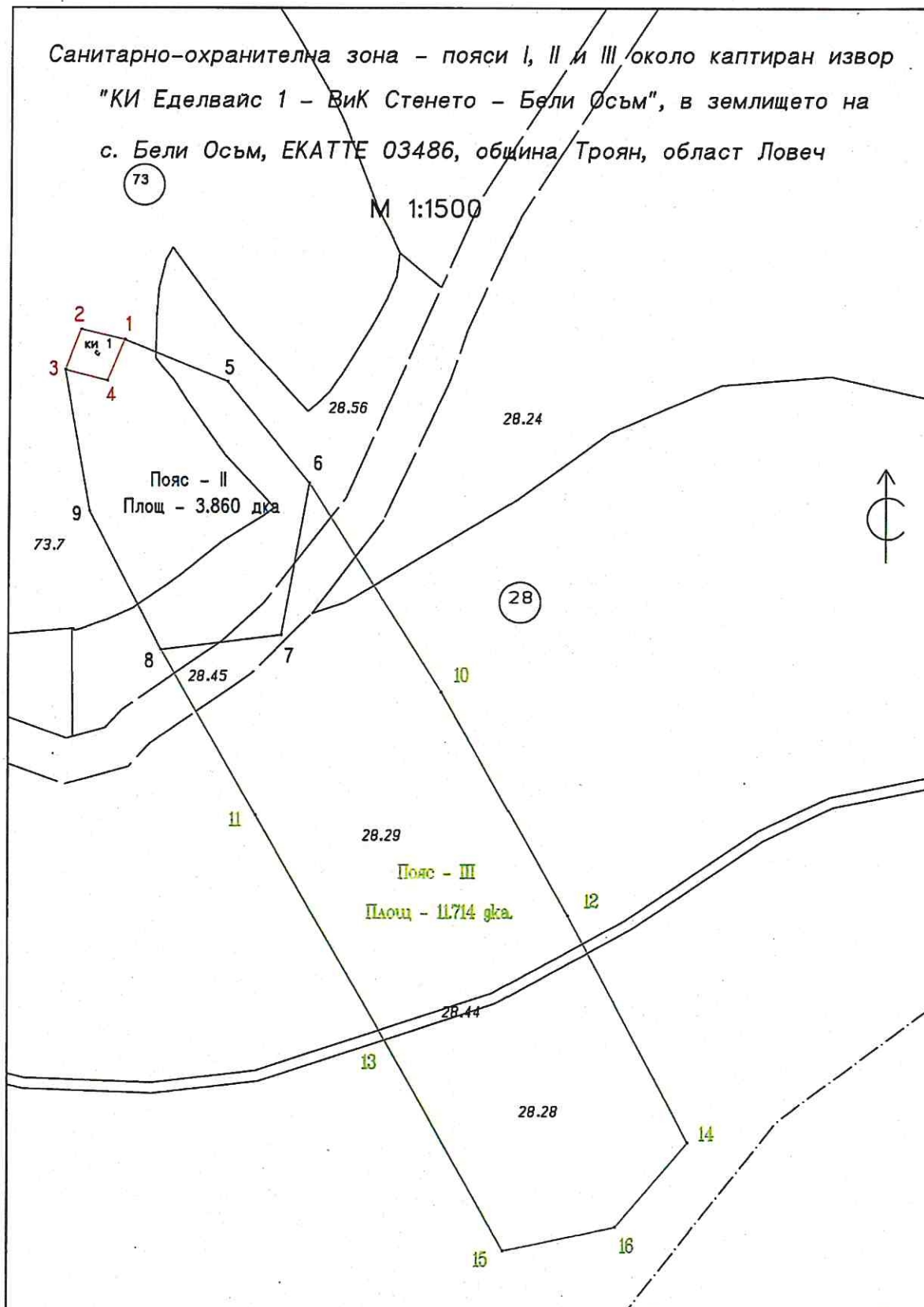
28.56



Цирковски Д. Д.

Приложение №2 към Заповед
№ РД - 1098 / 10.12.2021г.

АСЕН ЛИЧЕВ
Министър на околната среда и водите



Изработил: ДДВ