



РЕПУБЛИКА БЪЛГАРИЯ

МИНИСТЕРСТВО НА ОКОЛНАТА СРЕДА И ВОДИТЕ

ЗАПОВЕД

№...*РД: 938*...../*28.11*.....2023 г.

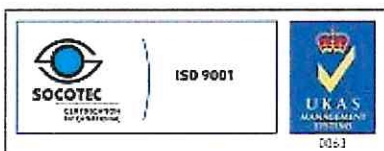
На основание чл. 151, ал. 2, т. 2, буква "у", подбуква "бб" и чл. 119, ал. 4, т. 2 от Закона за водите (ЗВ) и след проведена процедура по чл.38-39 от Наредба № 3/16.10.2000 г. за условията и реда за проучване, проектиране, утвърждаване и експлоатация на санитарно-охранителните зони около водоизточниците и съоръженията за питейно-битово водоснабдяване и около водоизточниците на минерални води, използвани за лечебни, профилактични, питейни и хигиенни нужди, (Наредба №3), във връзка с преписка с вх. № 05-08-379/25.01.2018 г. на Министерството на околната среда и водите (МОСВ),

О П Р Е Д Е Л Я М :

Санитарно-охранителна зона около водовземно съоръжение за подземни води - каптиран извор „Арнаут дере“, разположено на територията на Национален парк “Пирин”, попадащо в землището на с. Плоски, ЕКАТТЕ 56839, община Сандански, област Благоевград, предназначено за питейно-битово водоснабдяване на почивни станции, с. Лиляново, с. Стожа и част от гр. Сандански, община Сандански, област Благоевград, съгласно Разрешително за водовземане № 41510313/18.11.2010 г., продължено с Решение № ПО-01-80/04.08.2016г., изменено с Решение № ПО-01-92/20.07.2018., с титуляр „УВЕКС“ ЕООД, издадено от Директора на Басейнова дирекция “Западнобеломорски район” с охранителен режим за незащитен подземен воден обект на санитарно-охранителната зона, както следва:

I. Санитарно-охранителна зона – пояс I.

1. Пояс I около каптиран извор „Арнаут дере“ попада в имоти с идентификатори 56839.103.56 и 56839.103.4, съгласно КККР на с. Плоски м. Спано поле, община Сандански, област Благоевград, одобрена със заповед № РД-18-246/30.01.2018 г. и заповед за изменение на КККР № 18-355-10.01.2020/10.01.2020 г. на началник на СГКК - Благоевград, Представява неправилен четириъгълник с площ $F = 1,021$ дка и с координати на определящите точки в “Координатна система БГС 2005” както следва:



София, 1000, бул. „Кн. Мария Луиза” 22

Тел: +359(2) 940 6194, Факс:+359(2) 986 25 33



Точка №	X (m)	Y (m)
1	4621705,08	321633,101
2	4621679,064	321624,137
3	4621678,794	321611,04
4	4621686,25	321592,96
5	4621720,85	321610,24

Забележка: Приложение №1 с посочените по-горе данни е неразделна част от настоящата заповед.

2. В пояс I на санитарно-охранителната зона се забранява:

2.1. Достъпа на лица, с изключение на тези, свързани с експлоатацията на водоземните съоръжения и на охранителната зона, както и на представителите на контролните органи;

2.2. Всички дейности, с изключение на тези, свързани с добива на вода за питейно-битово водоснабдяване и експлоатацията на охранителната зона и в случаите по чл.9 от Наредба № 3

II. Санитарно-охранителна зона – пояс II.

1. Пояс II попада в землището на с. Плоски, ЕКАТТЕ 56839, община Сандански, област Благоевград. Представлява неправилен многоъгълник с площ $F = 365,324$ дка и има координати на определящите точки в "Координатна система БГС 2005" както следва:

Точка №	X (m)	Y (m)
1	4621705,08	321633,101
2	4621679,064	321624,137
3	4621678,794	321611,04
4	4621686,25	321592,96
5	4621720,85	321610,24
6	4622355,154	321142,128
7	4622490,545	321183,422
8	4622592,98	321231,329
9	4622641,33	321312,29
10	4622636,512	321385,253
11	4622566,984	321442,143
12	4622414,138	321509,186
13	4622264,549	321582,084
14	4622077,077	321586,895
15	4621929,466	321641,075
16	4621805,236	321668,676
17	4621693,376	321675,851
18	4621645,896	321621,57
19	4621651,14	321564,382
20	4621739,275	321386,388
21	4621865,159	321211,21
22	4621972,343	321137,768
23	4622135,292	321114,277

Забележка: Приложение №2 с посочените по-горе данни е неразделна част от настоящата заповед.

2. В пояс II на санитарно-охранителната зона се забранява:

- 2.1. Пряко отвеждане на води, съдържащи опасни и вредни вещества в подземните води;
- 2.1. Дейности, които водят до непряко отвеждане на опасни вещества, на земната повърхност и между земната повърхност и водното ниво;
- 2.2. Дейности, които водят до непряко отвеждане на вредни вещества между земната повърхност и водното ниво;
- 2.3. Преработка и съхраняване на радиоактивни вещества и отпадъци;
- 2.4. Използване на препарати за растителна защита, както и разпръскването им с въздухоплавателни средства;
- 2.5. Напояване с води, съдържащи опасни и вредни вещества.
- 2.6. Добив на подземни богатства;

3. В пояс II на санитарно-охранителната зона се ограничава:

1. Изграждане на геоложки, хидрогеоложки и инженерно-геоложки проучвателни съоръжения, в т.ч. и водоземни съоръжения за подземни води в подземния воден обект.

III. Санитарно-охранителна зона – пояс III

1. Пояс III попада в землището на с. Плоски, ЕКАТТЕ 56839, община Сандански, област Благоевград и с. Влахи, ЕКАТТЕ 15969, община Кресна, област Благоевград. Представлява неправилен многоъгълник с площ $F = 248,105$ дка и има координати на определящите точки в “Координатна система БГС 2005” както следва:

Точка №	X (m)	Y (m)
6	4622355,154	321142,128
7	4622490,545	321183,422
8	4622592,98	321231,329
9	4622641,33	321312,29
10	4622636,512	321385,253
11	4622566,984	321442,143
23	4622135,292	321114,277
24	4622458,087	321079,376
25	4622715,893	320947,258
26	4622823,783	320942,822
27	4623144,09	321180,219
28	4623247,005	321307,381
29	4623173,449	321369,518
30	4623027,268	321389,65
31	4622744,612	321401,683

Забележка: Приложение №3 с посочените по-горе данни е неразделна част от настоящата заповед.

2. В пояс III на санитарно-охранителната зона се забранява:

- 2.1. Пряко отвеждане на води, съдържащи опасни и вредни вещества, в подземните води.
- 2.2. Преработка и съхраняване на радиоактивни вещества и отпадъци;

IV. Пояси I, II и III на санитарно-охранителната зона попадат в границите на Национален парк "Пирин". Да се спазват ограниченията и забраните предвидени в Закона за защитените територии, Плана за управление на Национален парк "Пирин", приет с Решение №646/06.08.2004 г. на МС, обн. ДВ, бр.73 от 20.08.2004 г., както и Наредба № 3.

V. Условия:

1. „УВЕКС“ ЕООД, в едномесечен срок от получаването на настоящата заповед, да предприеме действия за нанасяне на границите на поясите на СОЗ и отразяване на забраните и ограниченията в ползването на териториите, попадащи в поясите, в КККР на с. Плоски, ЕКАТТЕ 56839, община Сандански, област Благоевград

2. „УВЕКС“ ЕООД, в срок до една година от определянето на санитарно-охранителната зона, да организира, съгласувано с ДНП „Пирин“, актуализация на ПУП, обхващащ територията на зоната, съгласно чл.41, ал.3 от Наредба №3. След влизане в сила на актуализацията на ПУП в 7-дневен срок да уведоми ДНП „Пирин“ и Басейнова дирекция „Западнобеломорски район“.

3. „УВЕКС“ ЕООД да съгласува изграждането на пояс I и броя, размерите и местата за поставяне на табелите за маркиране на съответните пояси с Дирекция „Национален парк Пирин“.

4. След изграждане на санитарно-охранителната зона и отразяване на пояси II и III в кадастралната карта, „УВЕКС“ ЕООД писмено да уведоми в едномесечен срок от приключване на дейностите Директора на Басейнова дирекция "Западнобеломорски район", за назначаване на комисия за приемане на зоната, в съответствие с чл.43 от Наредба №3.

5. В състава на комисията за приемане изпълнението на СОЗ, да бъде включен и представител на Дирекция „НП Пирин“.

6. „УВЕКС“ ЕООД да организира експлоатацията на санитарно-охранителната зона, по смисъла на параграф 1, т.5 от Допълнителните разпоредби на Наредба №3, охраната на водоизточника и наблюденията за спазване на охранителните режими, въведени с учредяване на зоната на основание чл. 51 от Наредба №3.

7. При аварийни случаи в границите на СОЗ, които могат да предизвикат замърсяване на водите, „УВЕКС“ ЕООД незабавно да се прекрати водоползването и да се уведомят Басейнова дирекция "Западнобеломорски район", органите по Пожарна безопасност и защита на населението и общината, в землището на която е станала аварията, съгласно чл.14, ал.2 от Наредба №3.

8. „УВЕКС“ ЕООД, при изграждане и маркиране на санитарно-охранителната зона, да се съобрази с изискванията на Закона за защитените територии и Плана за управление на „Национален парк Пирин“.

9. Осъществяване на дейност в границите на пояси II и III на санитарно-охранителната зона, за която е регламентирано ограничение или ограничение при доказана необходимост, се разрешава само ако инициаторите на дейността, с конкретни изследвания и оценка въздействието върху околната среда докажат, че дейността няма да доведе до негативни последствия за водоизточника.

VI. Контролиращи органи:

1. Контролът по спазване на забраните и ограниченията в границите на санитарно-охранителната зона, попадаща на територията на парка, се осъществява от Директора на ДНП „Пирин“.
2. Контролът по експлоатацията на санитарно-охранителната зона се осъществява от директора на Басейнова дирекция „Западнобеломорски район“;
3. Контролът за спазване на санитарно-хигиенните изисквания в рамките на санитарно-охранителната зона се осъществява от органите на Министерството на здравеопазването.

Заповедта да се сведе до знанието на: управителя на „УВЕКС“ ЕООД, кмета на община Сандански, директора на БДЗБР, директора на дирекция „НП ПИРИН“, директора на Областна Дирекция „Земеделие“ - град Благоевград, директора на Регионална дирекция по горите - град Благоевград, директора на Регионална здравна инспекция - град Благоевград, директора на РИОСВ – Благоевград, министъра на здравеопазването, директора на Главна въздухоплавателна администрация - МТИТС, областен управител на област Благоевград, началника на Службата по геодезия, картография и кадастър - град Благоевград, за сведение и изпълнение.

На основание чл.179 от Административно процесуалния кодекс, настоящата заповед подлежи на обжалване пред Административен съд град София в едномесечен срок от съобщението за издаването ѝ или в 14-дневен срок от отделните съобщения до лицата, участвали в административното производство.

Обжалването на заповедта не спира изпълнението ѝ.

ЮЛИЯН ПОПОВ

Министър на околната среда и водите



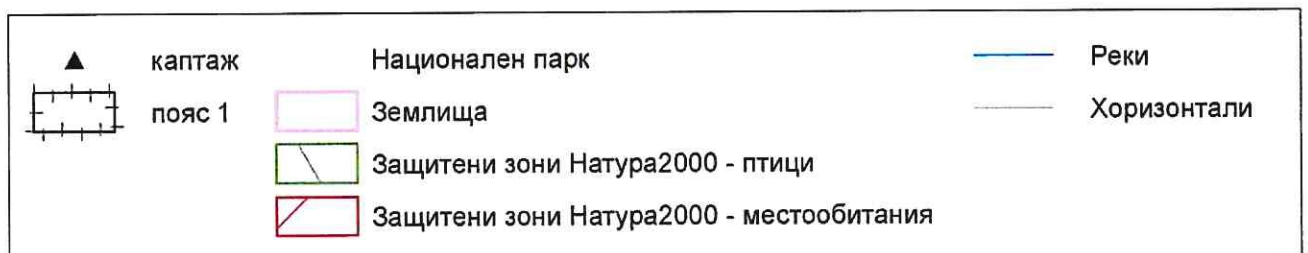
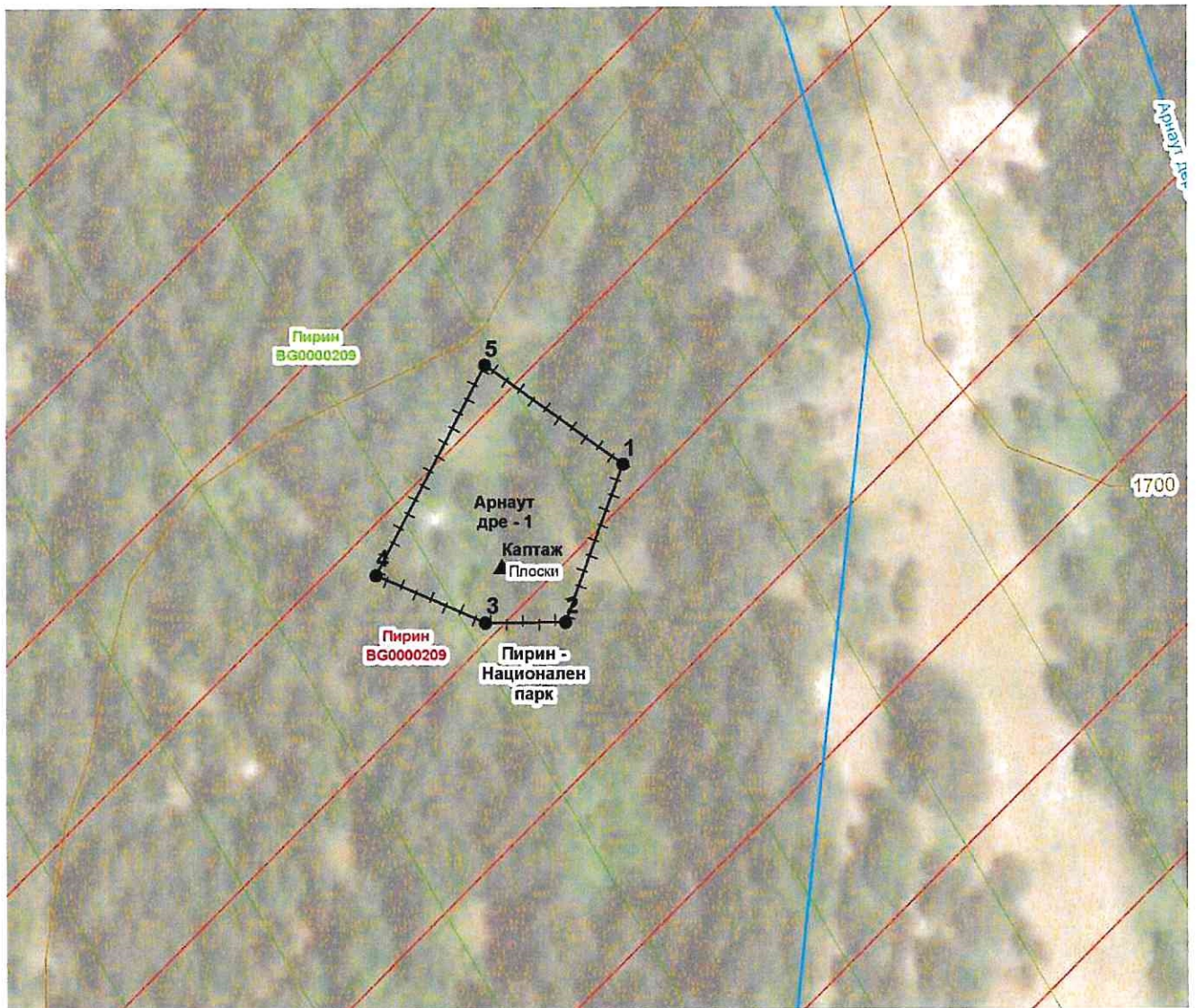
11.11.2019
11.11.2019



СХЕМА

на санитарно-охранителна зона - пояс I
обект: Каптаж „Арнаут дере“, с. Пlosки, община Сандански, област Благоевград за питейно-битово водоснабдяване на почивни станции, с. Лиляново, с. Стожа и част от гр. Сандански, община Сандански, област Благоевград

Координатна система: БГС 2005



Приложение №1 към Заповед № *РД-938* / *28.11.2023*

на министъра на околната среда и водите

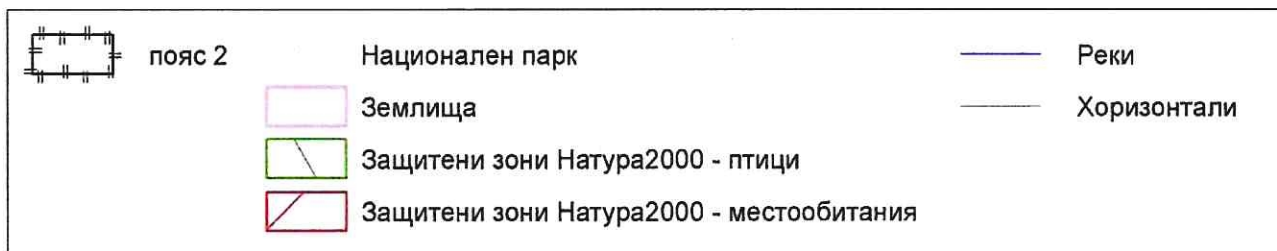
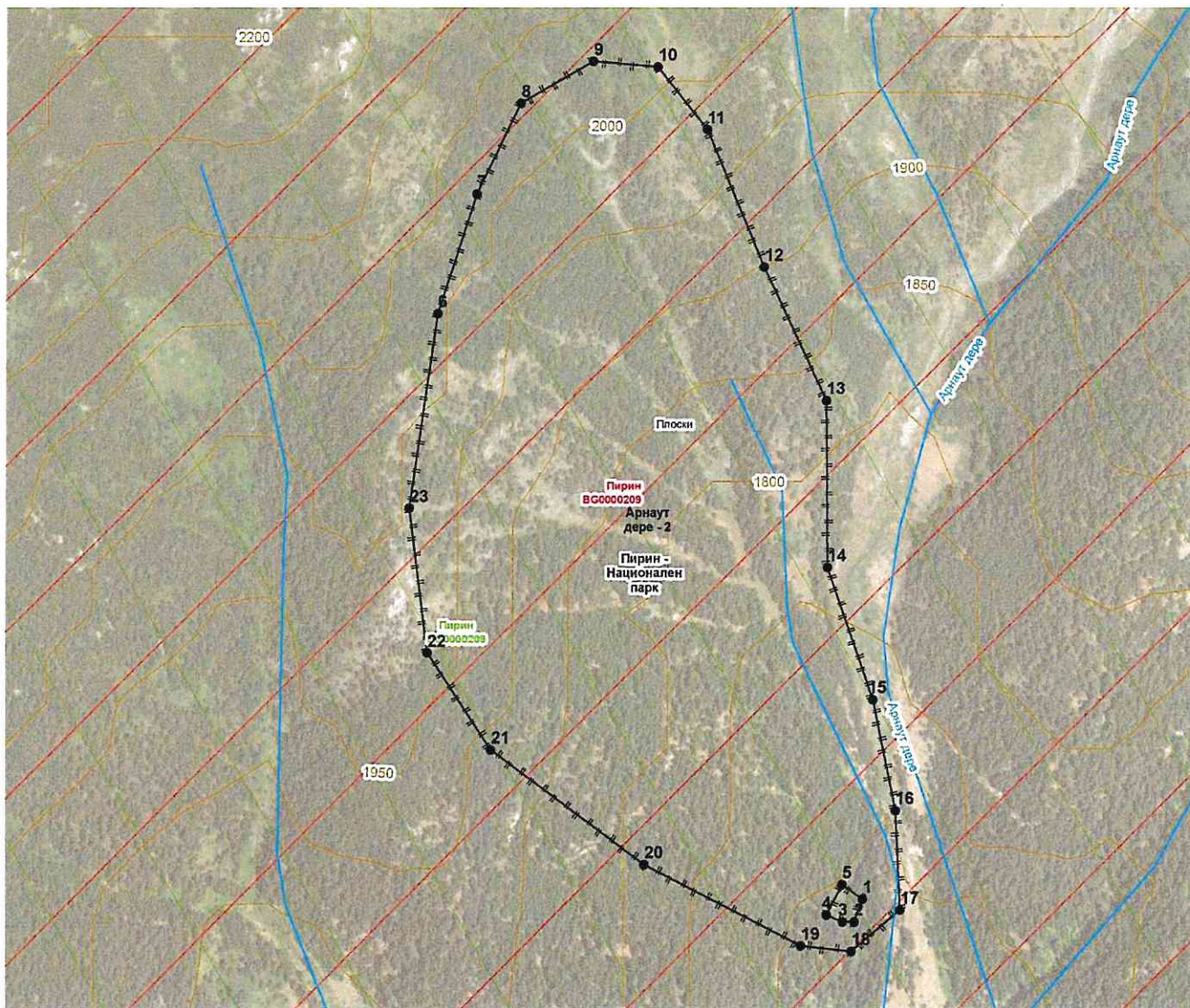
ESOS.11.85 SEP-89

СХЕМА

на санитарно-охранителна зона - пояс II

обект: Каптаж "Арнаут дере", с. Пlosки, община Сандански, област Благоевград за питейно-битово водоснабдяване на почивни станции, с. Лиляново, с. Стожа и част от гр. Сандански, община Сандански, област Благоевград

Координатна система: БГС 2005



Приложение №2 към Заповед № *РД-938* / *28.11.2023*.....

на министъра на околната среда и водите

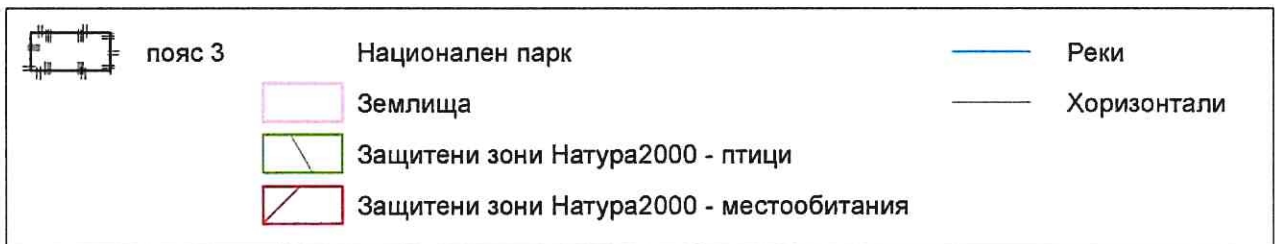
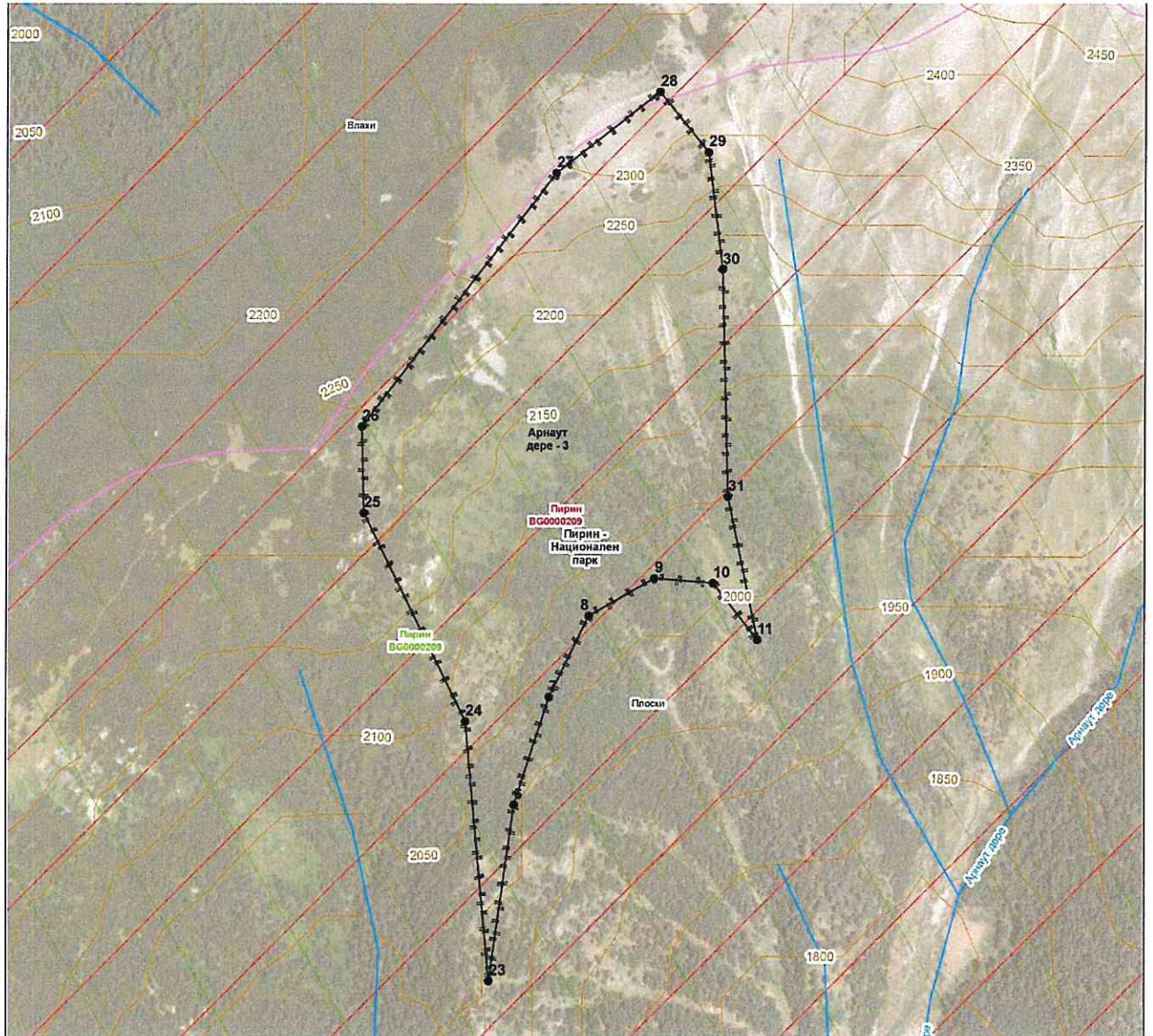
8308 .11.85 889-09

СХЕМА

на санитарно-охранителна зона - пояс III

обект: Каптаж "Арнаут дере", с. Плоски, община Сандански, област Благоевград за питейно-битово водоснабдяване на почивни станции, с. Лиляново, с. Стожа и част от гр. Сандански, община Сандански, област Благоевград

Координатна система: БГС 2005



Приложение № 3 към Заповед № *РД-938*... / *28.11.2023*.....

на министъра на околната среда и водите

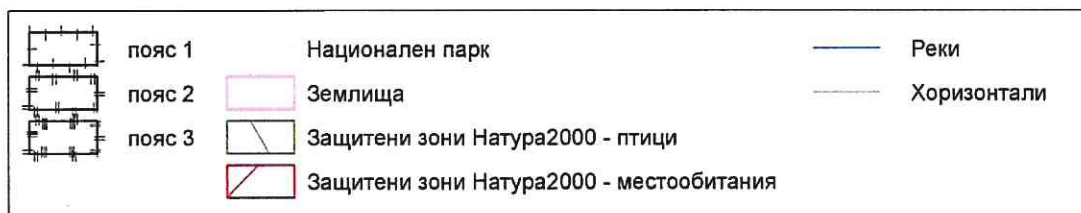
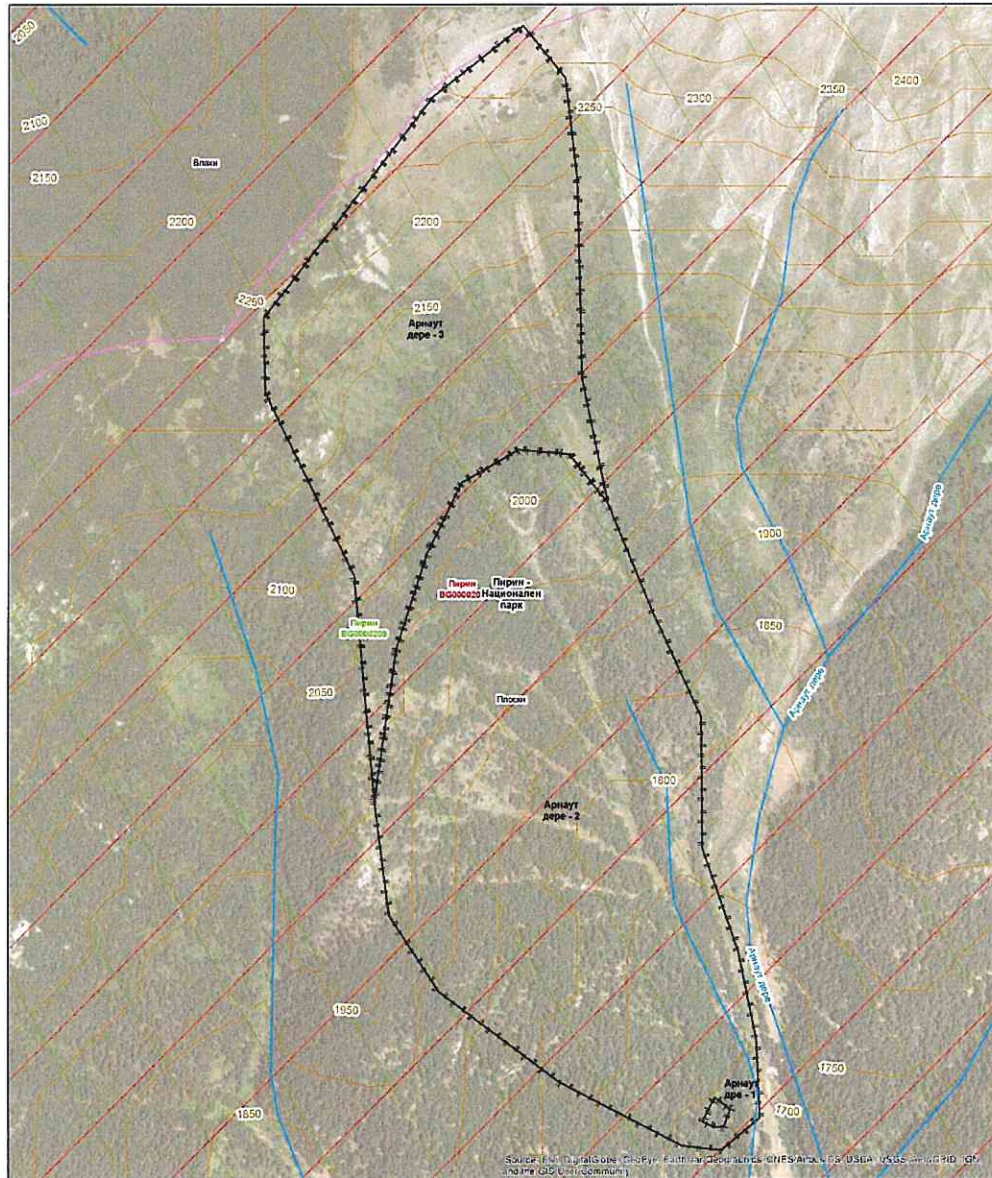
8505.11.85 882-A9

СХЕМА

на санитарно-охранителна зона - пояси I, II и III

обект: Каптаж "Арнаут дере", с. Пlosки, община Сандански, област Благоевград за питейно-битово водоснабдяване на почивни станции, с. Лиляново, с. Стожа и част от гр. Сандански, община Сандански, област Благоевград

Координатна система: БГС 2005



Приложение № 4 към Заповед № **РД-938** / **28.11.2023**

на министъра на околната среда и водите

18. 11. 2019