



РЕПУБЛИКА БЪЛГАРИЯ

МИНИСТЕРСТВО НА ОКОЛНАТА СРЕДА И ВОДИТЕ

ЗАПОВЕД

№ 1098 / 15.11 2022 г.

На основание чл. 151, ал. 2, т. 2, буква „у“, подбуква „бб“ от Закона за водите (ЗВ) и §144а от Преходните и Заключителни разпоредби към закона за изменение и допълнение на ЗВ (Изм. - ДВ, бр. 98 от 2018 г., в сила от 11.08.2006 г.), във връзка с проведена процедура за определяне на санитарно-охранителна зона, съгласно чл. 38-39 от Наредба № 3/16.10.2000 г. за условията и реда за проучване, проектиране, утвърждаване и експлоатация на санитарно-охранителните зони около водоизточниците и съоръженията за питейно-битово водоснабдяване и около водоизточниците на минерални води, използвани за лечебни, профилактични, питейни и хигиенни нужди (Наредба № 3 от 16 октомври 2000 г.), във връзка с преписка вх. № 05-08-1450/21.06.2022 г. на МОСВ,

О П Р Е Д Е Л Я М:

**Санитарно-охранителна зона** около речно водохващане на р. Леви Искър, изградено на кота 1519.80 м в Рила планина, с код на водното тяло – BG1IS900R003 - за подаване вода в Рилски водопровод, за нуждите на питейно-битово водоснабдяване на гр. София и община Самоков, с издадено от МОСВ разрешително за водовземане № 01410012/28.12.2010 г., продължено с Решение № 11/18.01.2016 г., изменено и с продължен срок на действие с Решение № 3/06.01.2021 г. на Министъра на ОСВ, с титуляр - “Софийска вода” АД, с **охранителен режим в санитарно-охранителната зона**, както следва:

**I. Санитарно-охранителна зона – пояс I.**

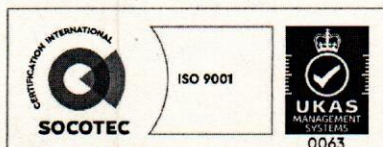
**1. Пояс I** около речно водохващане на р. Леви Искър обхваща територия с неправилна форма. Пояс I е с площ **41 068.00 м<sup>2</sup>**, с координати на характерните точки в система 1970 г., както следва:

Координати на изграденото водохващане:

X 4549617.728      Y 8513311.365

Точка	X	Y
I-1	4549666.9524	8513331.6921
I-2	4549645.8399	8513353.0055
I-3	4549636.0053	8513366.7176

I-4	4549615.3829	8513388.5057
I-5	4549577.8422	8513352.9734
I-6	4549563.6158	8513336.0947
I-7	4549547.2694	8513313.1764



София, 1000, бул. „Кн. Мария Луиза“ 22

Тел: +359(2) 940 6194, Факс: +359(2) 986 25 33



I-8	4549539.8627	8513281.3461
I-9	4549468.8851	8513252.3940
I-10	4549421.7915	8513230.7502
I-11	4549347.4590	8513125.4383
I-12	4549311.8954	8513097.1051
I-13	4549294.1624	8513078.5544
I-14	4549224.9665	8513033.2512
I-15	4549208.1996	8513021.4796
I-16	4549225.4376	8512996.9266
I-17	4549230.9562	8512987.1571

I-18	4549247.2215	8512961.9492
I-19	4549340.6705	8513023.0503
I-20	4549364.0214	8513048.8657
I-21	4549398.7735	8513070.3708
I-22	4549467.0528	8513174.9737
I-23	4549495.5916	8513186.6618
I-24	4549598.0084	8513230.5942
I-25	4549605.2967	8513273.1452
I-26	4549614.1456	8513278.0343
I-27	4549631.8252	8513296.8959

съгласно скица № 15-12202-28-01-2014 г. на имот с идентификатор № 46276.9.46 в мащаб М 1: 10 000, представляваща **приложение № 1** - неразделна част от настоящата заповед.

## 2. В пояс I на санитарно-охранителната зона се забранява:

**2.1.** Достъп на лица, с изключение на тези, свързани с експлоатацията на водоземните съоръжения и на охранителната зона, както и представителите на контролните органи съгласно чл. 8, ал. 2 и ал. 3 от Наредба № 3 от 16 октомври 2000 г.;

### 2.2. Всички дейности, освен:

**2.2.1.** добива на вода за питейно – битово водоснабдяване и експлоатацията на охранителната зона;

**2.2.2.** противоерозионни, поддържащи и възстановителни дейности в горите, които следва да се изпълняват съобразно нормативните изисквания и да не водят до увреждане на водоизточника, водоземните и измервателните съоръжения, както и до влошаване качествата на водите, съобразно критериите на чл. 9, ал. 1 и ал. 2 от Наредба № 3 от 16 октомври 2000 г.

**3. Пояс I на санитарно-охранителната зона** попада в границата на Национален парк „Рила“, обявен за народен парк със Заповед № 114/24.02.1992 г. на МОС (ДВ, бр.20/1992 г.) и прекатегоризиран в национален парк със Заповед № РД-397/15.10.1999 г. на МОСВ (ДВ, бр.44/2000 г.). Част от Пояс I попада в границата на Централен рилски резерват, обявен с Заповед № 114 от 24.02.1992 г. (обн. ДВ, бр. 20/1992 г.)

В тази връзка водоползвателят е длъжен да спазва режимите на националния парк и резервата, въведени със Закона за защитените територии (ЗЗТ), заповедите за обявяване им и Плана за управление на Национален парк „Рила“, приет с Решение № 522/04.07.2001 г. на МС (обн. ДВ, бр. 66/2001 г.).

## II. Санитарно-охранителна зона – пояс II.

**1. Пояс II** представлява многоъгълник с неправилна форма с площ **6 546 930 м<sup>2</sup>** /включително площта на пояс I/, с координати на характерните точки в система 1970 г., както следва:

Точка	X	Y
3	4549000.000	8513790.000
4	4549642.316	8513392.270
6	4549684.591	8513347.242
7	4548710.000	8511305.000
32	4548300.000	8513870.000
33	4547795.000	8513595.000
34	4546810.000	8514345.000

35	4546520.000	8513515.000
36	4546000.000	8512495.000
37	4547355.000	8512450.000
38	4547000.000	8511645.000
39	4547260.000	8511205.000
40	4547460.000	8511595.000
41	4548295.000	8511000.000

съгласно топографска карта в линеен мащаб, с нанесени границите на СОЗ с червен контур, представляваща **приложение № 2** - неразделна част от настоящата заповед.

## **2. В пояс II на санитарно-охранителната зона се забраняват:**

**2.1.** Създаване нови и разширяване съществуващи селищни територии за постоянно и сезонно ползване без изградени канализационни и пречиствателни съоръжения, съответстващи на техническите изисквания;

**2.2.** Изграждане съоръжения и промишлени дейности, водещи до повишаване съдържанието на еутрофициращи вещества във водата;

**2.3.** Изграждане подземни резервоари и хранилища за опасни вещества;

**2.4.** Животновъдни ферми (без свинекомплекси);

**2.5.** Свинекомплекси;

**2.6.** Наторяване с течен оборски тор;

**2.7.** Ползване на въздухоплавателни средства за разпръскване торове и пестициди;

**2.8.** Къмпинги и ваканционни лагери;

**2.9.** Почивни станции и други подобни;

**2.10.** Пране с химически препарати и/или избелващи средства.

## **3. В пояс II на санитарно-охранителната зона се ограничават:**

**3.1.** Изграждане на надземни и подземни строителни съоръжения с изключение на реконструкция и модернизация на основните водоснабдителни съоръжения;

**3.2.** Прокарване на пътища;

**3.3.** Използване препарати за растителна защита;

**3.4.** Промислено риборазвъждане;

**3.5.** Изсичане на гори, с изключение на отгледна сеч, санитарна и принудителна сеч.

## **4. В пояс II на санитарно-охранителната зона се ограничават при доказана необходимост:**

**4.1.** Полагане на водопроводи, несвързани с водоснабдителната система.

**4.2.** Лични животновъдни стопанства.

**5. Пояс II на санитарно-охранителната зона** попада в границата на Национален парк „Рила“, обявен за народен парк със Заповед № 114/24.02.1992 г. на МОС (ДВ, бр.20/1992 г.) и прекатегоризиран в национален парк със Заповед № РД-397/15.10.1999 г. на МОСВ (ДВ, бр.44/2000 г.). Част от Пояс II попада в границата на Централен рилски резерват, обявен със Заповед № 114 от 24.02.1992 г. (обн. ДВ, бр. 20/1992 г.).

В тази връзка водоползвателят е длъжен да спазва режимите на националния парк и резервата, въведени със Закона за защитените територии (ЗЗТ), заповедите за обявяване им и Плана за управление на Национален парк „Рила“, приет с Решение № 522/04.07.2001 г. на МС (обн. ДВ, бр. 66/2001 г.).

### **III. Санитарно-охранителна зона – пояс III.**

**1. Пояс III** представлява многоъгълник с неправилна форма и с площ **38 229 016 м<sup>2</sup>** /включително площта на пояс I и пояс II/, с координати на характерните точки в система 1970 г., както следва:

Точки	X	Y
2	4548430.000	8515575.000
3	4549000.000	8513790.000
7	4548710.000	8511305.000
8	4548545.000	8510730.000
9	4547580.000	8510000.000
10	4546980.000	8509040.000
11	4545270.000	8509220.000
12	4542965.000	8510210.000
13	4542877.362	8510697.048
14	4542881.000	8510709.000
15	4542874.500	8510722.000
16	4542872.359	8510724.855
17	4542422.302	8513226.054

18	4542425.500	8513234.000
19	4542435.000	8513263.000
20	4542447.000	8513312.000
21	4542406.612	8513313.252
22	4542400.000	8513350.000
23	4541930.000	8514395.000
24	4542462.229	8514943.414
25	4542714.265	8515121.944
26	4542825.144	8515460.629
27	4543310.000	8515960.000
28	4543875.000	8515840.000
29	4544550.000	8515760.000
30	4545960.000	8515290.000
31	4547315.000	8515935.000

съгласно топографска карта в линеен мащаб с нанесени границите на СОЗ в син контур – представляваща **приложение № 2** - неразделна част от настоящата заповед.

#### **2. В пояс III на санитарно-охранителната зона се забраняват:**

- 2.1. Изграждане на свинекомплекси.
- 2.2. Ползване на въздухоплавателни средства за разпръскване на торове и пестициди.
- 2.3. Пране с химически препарати и/или избелващи средства.

#### **3. В пояс III на санитарно-охранителната зона се ограничават:**

- 3.1. Добив на подземни богатства.
- 3.2. Изграждане на животновъдни ферми.

#### **4. В пояс III на санитарно-охранителната зона се ограничават при доказана необходимост:**

- 4.1. Създаване на нови и разширяване на съществуващи селищни територии за постоянно и сезонно ползване без изградени канализационни и пречиствателни съоръжения, съответстващи на техническите изисквания.
- 4.2. Прокарване на пътища.
- 4.3. Наторяване с течен оборски тор.
- 4.4. Наторяване с неорганични торове.
- 4.5. Използване на препарати за растителна защита.
- 4.6. Напоиване и наторяване с отпадъчни води.
- 4.7. Къмпинги и ваканционни лагери.

4.8. Почивни станции и др. подобни.

4.9. Изсичане на гори, с изключение на отгледна сеч.

**5. Пояс III на санитарно-охранителната зона** попада в границата на Национален парк „Рила“, обявен за народен парк със Заповед № 114/24.02.1992 г. на МОС (ДВ, бр.20/1992 г.) и прекатегоризиран в национален парк със Заповед № РД-397/15.10.1999 г. на МОСВ (ДВ, бр.44/2000 г.). Част от Пояс III попада в границата на Централен рилски резерват, обявен със Заповед № 114 от 24.02.1992 г. (обн. ДВ, бр. 20/1992 г.).

В тази връзка водоползвателят е длъжен да спазва режимите на националния парк и резервата, въведени със Закона за защитените територии (ЗЗТ), заповедите за обявяване им и Плана за управление на Национален парк „Рила“, приет с Решение № 522/04.07.2001 г. на МС (обн. ДВ, бр. 66/2001 г.).

#### **IV. Условия:**

1. Териториите, включени в посочените пояси на СОЗ, попадат изцяло в границата на НП „Рила“, представляващ защитена територия, в която се забраняват дейностите, посочени в чл. 21 от ЗЗТ и други дейности, определени със заповедта за обявяване на защитена територия и с плана за управление.

2. Режимът на забрани и ползване в зоната, попадаща в защитена територия на НП „Рила“, да изпълнява правните норми, регламентирани в ЗЗТ - глава II “Предназначение и режим на опазване и ползване на защитените територии”, Раздел II “Национални паркове”.

3. При аварийни случаи в границите на СОЗ, да се уведомят незабавно Басейнова дирекция „Дунавски район“ (БДДР), Районна служба ”Пожарна безопасност и защита на населението” – Самоков, РЗИ – Софийска област, Столична РЗИ, НП „Рила“, ТП “ДГС Самоков” и да се преустанови водоземането.

4. След изпълнението на проекта за СОЗ, изпълнителният директор на „Софийска вода” АД да определи представители за целите на назначаване на приемателна комисия от директора на БДДР за приемане пояс I.

5. Изпълнителният директор на „Софийска вода” АД да предприеме действия за нанасяне границите на определената СОЗ върху актуална кадастрална карта на с. Мала Църква, общ. Самоков, одобрена със заповед на изпълнителния директор на АГКК, като в издадената скица за пояс I на СОЗ - № 15-12202-28-01-2014 г. на имот с идентификатор № 46276.9.46 - реквизита НТП се промени от “Иглолистна гора” на “Санитарно охранителна зона - пояс I”.

6. Изпълнителният директор на „Софийска вода” АД да организира експлоатацията на санитарно-охранителната зона по смисъла на §1, т. 5 от Допълнителните разпоредби на Наредба № 3 от 16 октомври 2000 г.

7. Изпълнителният директор на „Софийска вода” АД при изграждане и маркиране на санитарно-охранителната зона, да се съобрази със ЗЗТ и Плана за управление на Национален парк “Рила”. Дейностите да се съгласуват с ДНП „Рила”.

8. Водоползвателят не може да променя собствеността на териториите, попадащи в санитарно-охранителната зона (пояси I, II и III), които съгласно чл. 8, ал.1 от ЗЗТ са изключителна държавна собственост.

#### **V. Контролиращи органи:**

1. Контролът по спазването на забраните и ограниченията в границите на санитарно-охранителните зони се извършва от директора на БДДР или оправомощени от него длъжностни лица, съгласно чл. 188, ал. 1, т. 10 от ЗВ, съвместно с ДНП „Рила”.

2. Контролът по експлоатацията на СОЗ се осъществява от БДДР на основание чл. 54, ал. 1, т. 2 от Наредба № 3 от 16 октомври 2000 г.

3. Контролът за спазване на санитарно – хигиенните изисквания в рамките на СОЗ се осъществява от органите по на Министерство на здравеопазването (МЗ), съгласно чл. 54, ал. 2 от Наредба № 3 от 16 октомври 2000 г.

*Настоящата заповед да се изпрати до Изпълнителният директор на „Софийска вода” АД, град София, директора на БДДР, кмета на община Самоков, директора на РЗИ – Софийска област, директора на РДГ – София, директора на дирекция „Национален парк Рила“ и началника на Служба по геодезия, картография и кадастър – Софийска област.*

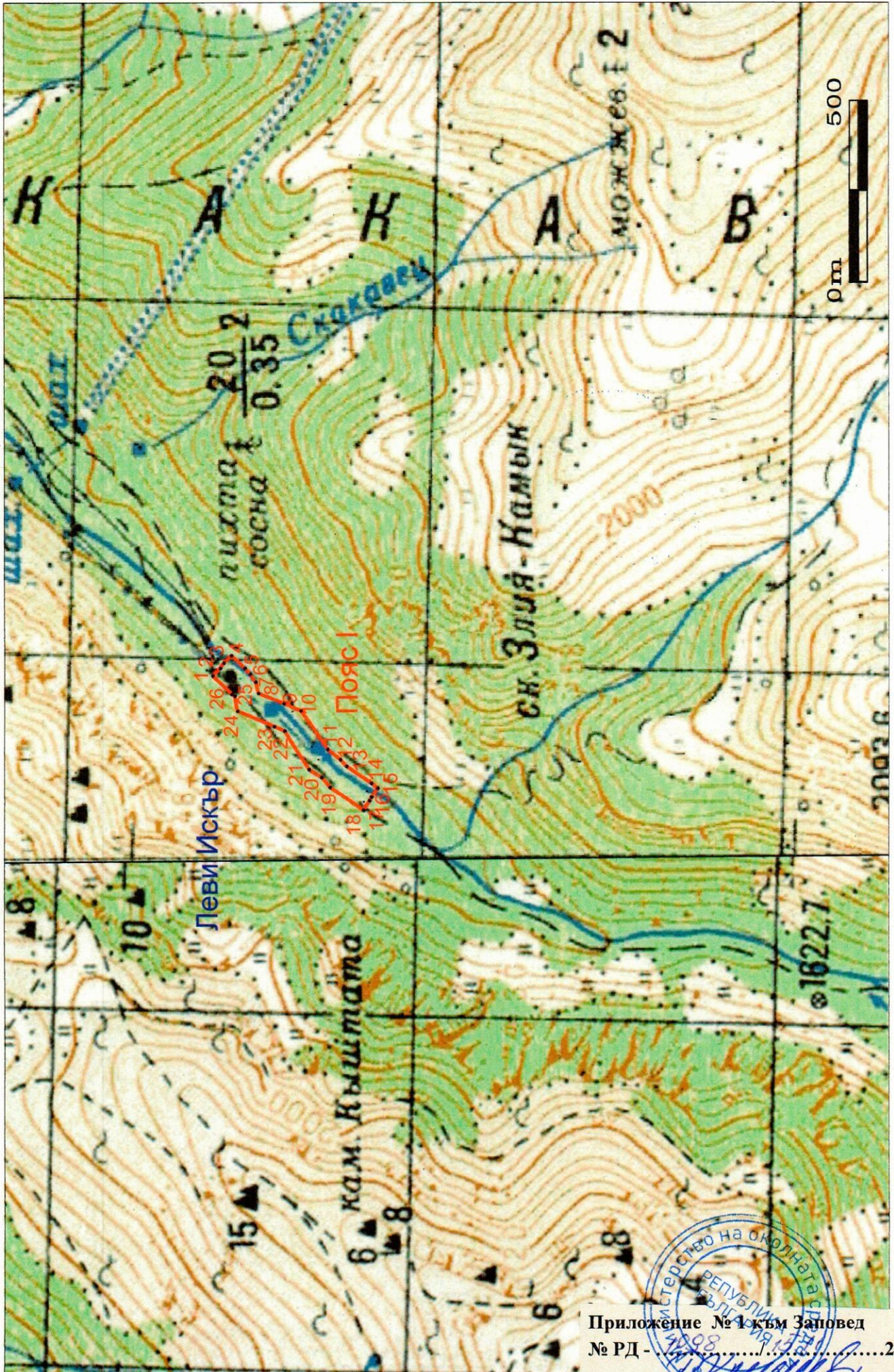
*Настоящата заповед подлежи на обжалване по реда на Административнопроцесуалния кодекс пред Административен съд София - град в едномесечен срок от съобщението за издаването ѝ, или в 14-дневен срок от отделните съобщения на лицата, участвали в производството по издаването ѝ.*

  
**РОСИЦА КАРАМФИЛОВА**

*Министър на околната среда и водите*

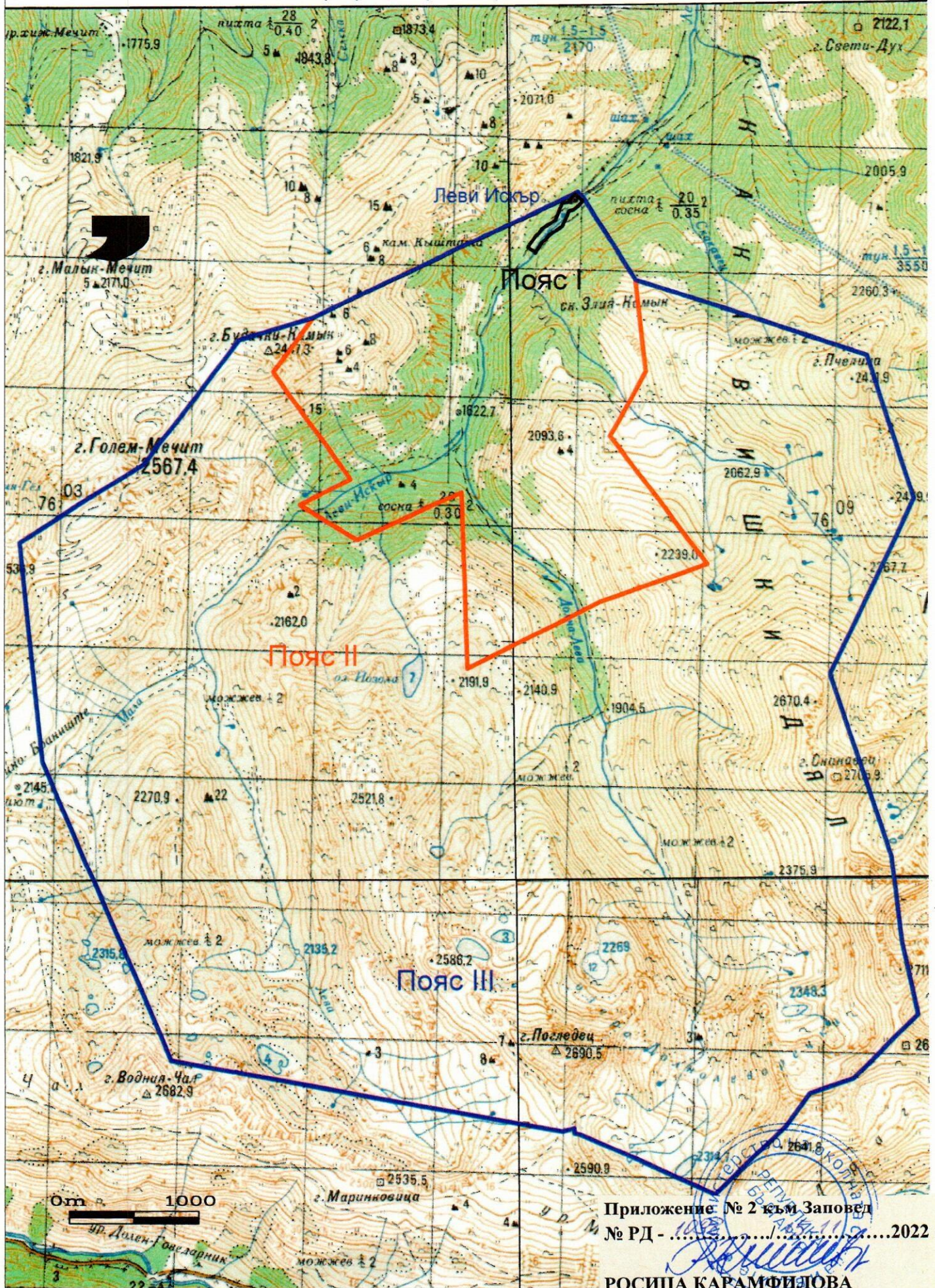


Характерни точки на пояс | върху топографска основа



Приложение № 1 към Заповед  
№ РД - .....2022 г.  
РОСИЦА КАРАМФИЛОВА  
Министър на околната среда и водите

Топографска карта с проектните пояси I, II и III



Приложение № 2 към Заповед  
№ РД - .....2022 г.

РОСИЦА КАРАМФИЛОВА  
Министър на околната среда и водите