



РЕПУБЛИКА БЪЛГАРИЯ

МИНИСТЕРСТВО НА ОКОЛНАТА СРЕДА И ВОДИТЕ

ИНФОРМАЦИЯ

ОТ

НЕНО ДИМОВ - Министър на околната среда и водите

ОТНОСНО: Оперативното управление на водите на национално ниво в Р. България

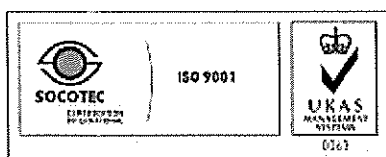
I. СЪСТОЯНИЕ НА ВОДИТЕ В СТРАНАТА ЗА М. НОЕМВРИ 2018 Г.

1. ПОВЪРХНОСТНИ ВОДИ

Общият обем на речния отток в страната за месец ноември е 921 млн. м³. Стойността му е с около 29% по-голяма от стойността за месец октомври и с 23% по-голяма от стойността за месец ноември 2017 г. Средномесечните водни количества при по-голямата част от наблюдаваните пунктове на реките в страната са под месечните норми. Около и над тях са водните количества: в средното и долно течение на р. Янтра и в притока ѝ р. Джулюница, р. Черни Лом при с. Широково (Дунавски басейн); р. Провадийска при гара Синдел, р. Врана при с. Надарево, р. Айтоска при гр. Камено, р. Факийска (Черноморски басейн); р. Марица и притоците ѝ р. Въча и р. Харманлийска (Източноромански басейн). В периодите 19-21 и 26-28 ноември са регистрирани повишения на речните нива в по-голямата част от страната вследствие на валежи.

В **Дунавския басейн** обемът на речния отток за месец ноември е 300 млн. м³, което е с 18% повече от предходния месец октомври и със 6% по-малко спрямо същия период миналата година. Вследствие на валежи са регистрирани повишения на речните нива в басейна, по-значителни в периода 19-21 ноември във водосборите на р. Искър с до +54 см и на р. Янтра с до +46 см и в периода 26-28 ноември - на р. Искър с до +79 см.

В **Черноморския басейн** обемът на речния отток за месец ноември е 88 млн. м³, което е с около 100% повече спрямо месец октомври и с около 56% повече от месец ноември 2017 г. Вследствие на валежи са регистрирани повишения на речните нива в басейна в периодите 19-21 и 26-28 ноември. Значителни повишения са регистрирани в



София, 1000, бул. „Кн. Мария Луиза” 22

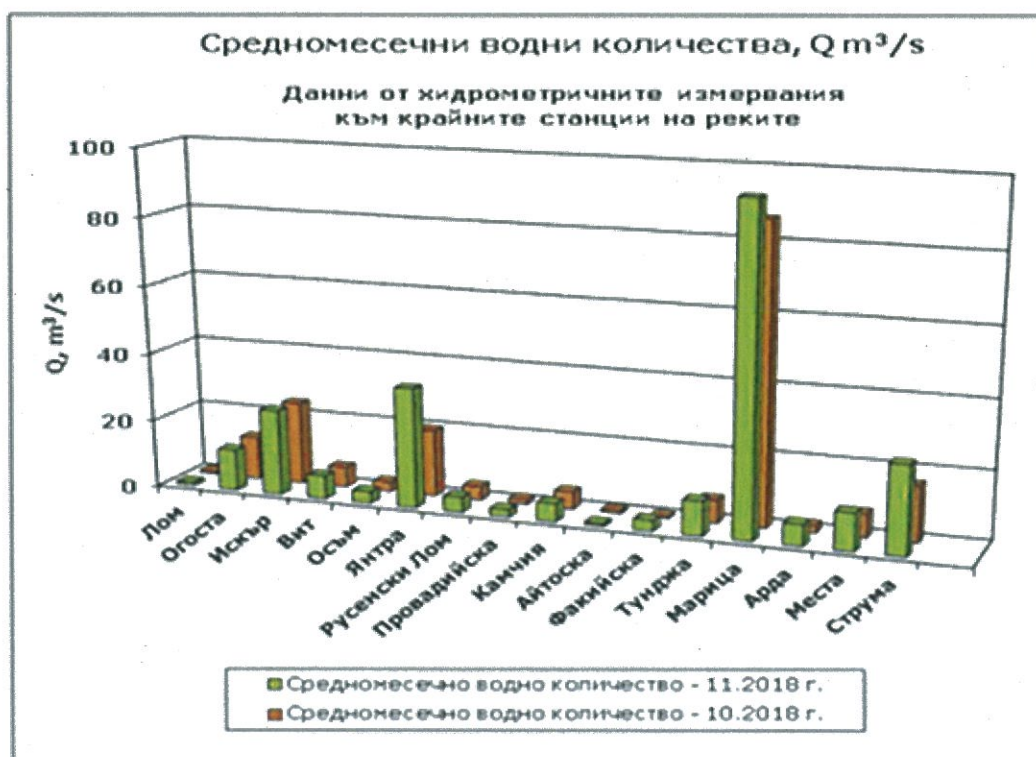
Тел: +359(2) 940 6259



периода 26-28 ноември в южночерноморските реки Факийска (+276 см при с. Зидарово) и Ропотамо (+198 см при с. Веселие). Вследствие на валежи в комбинация с подприщване от повишено морско ниво в ранните сутрешни часове на 29 ноември, река Велека се разлива в долното си течение и залива пътя Бургас-Ахтопол.

Обемът на речния отток в **Източнобеломорския басейн** за месец ноември е 437 млн. м³, което е с около 27% повече спрямо предходния месец октомври и със 57% повече от месец ноември 2017 г. Вследствие на валежи в периода 19-21 са регистрирани повишения на речните нива за водосбора на р. Тунджа с до +38 см; за водосбора на р. Марица с до +88 см; за водосбора на р. Арда с до +151 см и повишения в периода 26-28 ноември за водосбора на р. Арда с +232 см; за водосбора на р. Бяла с до +225 см.

В **Западнобеломорския басейн** обемът на речния отток за месец ноември е 96 млн. м³, което е с 34% повече спрямо този за месец октомври и е еквивалентен с този за месец ноември 2017 г. В периода 19-21 и 26-28 ноември са регистрирани повишения на речните нива в басейна с до +34 см във водосбора на р. Струма и с до +54 см във водосбора на р. Места.



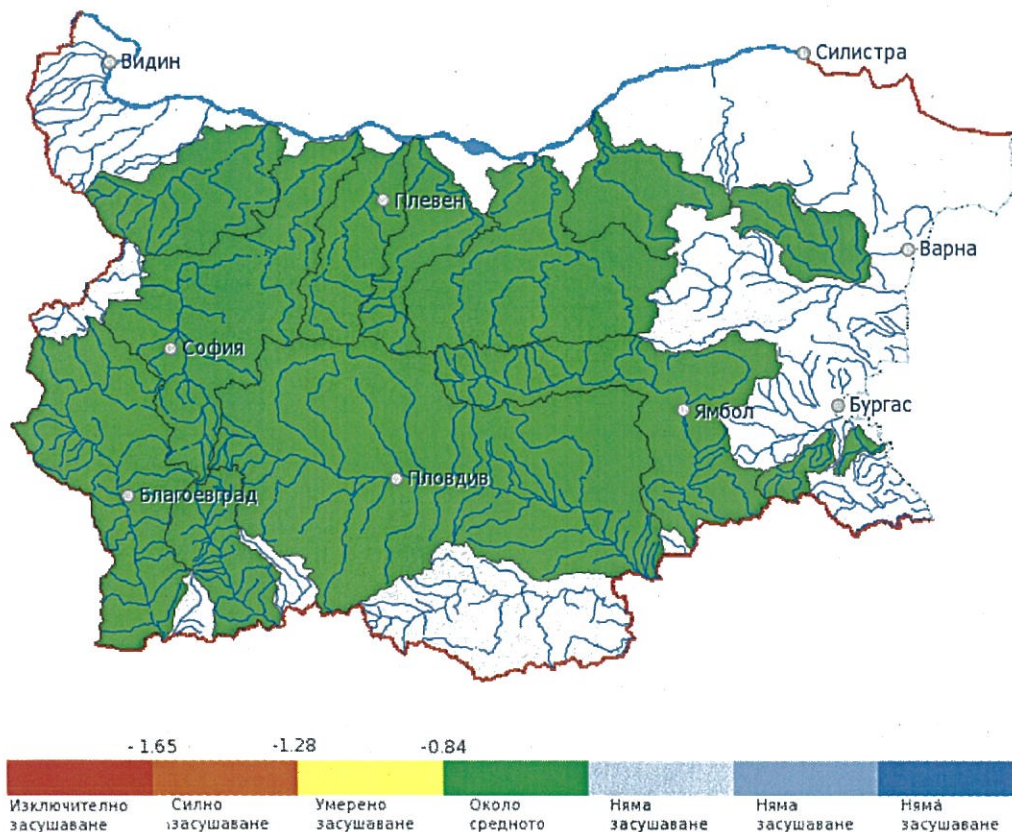
2. РЕКА ДУНАВ

Средномесечните водни стоежи за месец ноември на р. Дунав при измервателни пунктове в българския участък са с 50%÷75% под месечните норми за месец ноември и с 60÷85 см по-високи спрямо миналия месец.

3. СТОЙНОСТ НА ИНДЕКСА НА ЗАСУШАВАНЕ SRI

НИМХ ежемесечно изчислява стойността на индекса на засушаване SRI, на база предварително определени средномесечни водни количества по поречия. За месец ноември 2018 г. индексите са както следва:

- около средното засушаване – по поречията на реките: Огоста, Искър, Вит, Осъм, Янтра, Русенски Лом, Провадийска, Факийска, Ропотамо, Марица, Тунджа, Струма и Места;
- във всички други поречия на страната няма засушаване;



II. СЪСТОЯНИЕ НА ВОДИТЕ ЗАРЕГУЛИРАНИ В КОМПЛЕКСНИТЕ И ЗНАЧИМИ ЯЗОВИРИ ПРЕЗ м. НОЕМВРИ 2018 г.

В Министерството на околната среда и водите ежедневно се следи състоянието на водите зарегулирани в комплексните и значими язовири, по приложение 1 към чл. 13, ал. 1, т. 1 от Закона за водите, на базата на ежедневна информация постъпваща от дружествата експлоатиращи язовирните стени и съоръженията към тях. Съгласно изменение и допълнение на Закона за водите от 27 ноември 2018 г. (Държавен вестник брой 98), язовир „Мандра“ е изключен от списъка на комплексните и значими язовири, с което броя на язовирите по приложение 1 е променен на 52 броя.

- Сумата на общите им обеми се трансформира на 6 546,19 млн. м³, което представлява около 85,1% от сумата на общите обеми на изградените в страната язовири;

- За 43 броя комплексни и значими язовири с общ обем 6 474,60 млн. м³ се изготвя годишен график за определяне на стратегията при използването на водите им.

Сумата от наличните в тях завирени обеми към 30 ноември 2018 г. е 3 868,3 млн. м³ и представлява 59,75% от сумата на общите им обеми. В края на месец ноември 2017 г. този процент е бил 60,13%. **Сумарният завирен обем към 30 ноември 2018 г. е почти еквивалентен спрямо обема към 30 ноември 2017 г. и с 3,33% по-малък от обема към 31 октомври 2018 г.**

През месец ноември прелива язовир „Пчелина“, което е нормалното експлоатационно състояние на язовира. В края на месеца със запълване над 90% са язовирите: „Пчелина“, „Йовковци“, „Среченска бара“, „Боровица“ и „Кричим“.

Няма данни за засегнати населени места и за възникнали аварийни ситуации по язовирните стени и съоръженията към тях.



Наличните завирени обеми в язовирите, в края на месец ноември, според основното им предназначение са както следва:

- за питейно-битово водоснабдяване – 75,7% от общия им обем. В язовирите с питейно-битово предназначение акумулираните водни обеми са достатъчни за осигуряване нуждите на населението.
- за напояване – 50,9% от общия им обем. Язовирите разполагат със свободни обеми за поемане на очаквания приток.
- за енергетика – 63,8% от общия им обем. Язовирите разполагат с ретензионни обеми. Язовирите от каскада „Арда“ – „Кърджали“, „Студен кладенец“ и „Ивайловград“ спазват определения максимален обем от 80%.

От получените данни на регистрираните общи притоци на водосборите към комплексните и значими язовири за изминалите единадесет месеца на 2018 година, може да се направи следната оценка:

- с обезпеченост 50 % - условия на средна година са язовирите: „Искър“, „Огоста“, „Горни Дъбник“, „Сопот“, „Ястребино“, „Бели Лом“, „Георги Трайков“, „Порой“, „Ахелой“, „Ясна поляна“, „Белмекен“, „Чаира“, „Тополница“, „Домлян“, „Пясъчник“, „Голям Беглик“, „Широка поляна“, „Батак“, „Въча“, „Боровица“, „Кърджали“, „Студен кладенец“, „Ивайловград“, „Пчелина“ и „Дяково“;
- с обезпеченост 75% - условия на средно суха година са язовирите: „Рабиша“, „Александър Стамболийски“, „Христо Смирненски“, „Йовковци“, „Съединение“, „Тича“, „Камчия“, „Копринка“, „Жребчево“, „Малко Шарково“, „Асеновец“, „Доспат“, „Тракиец“, „Студена“;
- с обезпеченост 95% - условия на суха година са язовирите: „Огняново“, „Кула“ и „Среченска бара“.

III. КОМПЛЕКСНИ И ЗНАЧИМИ ЯЗОВИРИ С ОСНОВНО ПРЕДНАЗНАЧЕНИЕ ПИТЕЙНО-БИТОВО ВОДОСНАБДЯВАНЕ

Сумарният завирен обем на язовирите с питейно-битово предназначение към 30 ноември 2018 г. е 1 135,9 млн. м³, което е 75,7% от общия им обем и е с 1,6% по-малък от обема в края на предходния месец октомври, и с 2% по-малък от обема в края на м. ноември 2017 г.

Степента им на напълване е както следва: яз. „Искър“ – 76,8%, яз. „Бели Искър“ – 69,1%, яз. „Среченска бара“ – 95,3%, яз. „Христо Смирненски“ – 50%, яз. „Йовковци“ – 90,8%, яз. „Тича“ – 71,6%, яз. „Камчия“ – 78,6%, яз. „Ясна поляна“ – 83,3%, яз. „Асеновец“ – 65,4%, яз. „Боровица“ – 93,7%, яз. „Студена“ – 54,9% и яз. „Дяково“ – 51,7%.

Всички язовири за питейно-битово водоснабдяване в края на месец ноември са с обеми достатъчни за обезпечаване нуждите на водоползвателите.



IV. ПРЕДПРИЕТИ ДЕЙСТВИЯ НА ОПЕРАТИВНО ЗВЕНО КЪМ МОСВ

През месец ноември хидрометеорологичната обстановка в страната е нормална за сезона, няма възникнали извънредни ситуации.

V. ПРЕДПРИЕТИ МЕРКИ В МЕСЕЧНИЯ ГРАФИК ЗА ИЗПОЛЗВАНЕ НА ВОДИТЕ ОТ КОМПЛЕКСНИТЕ И ЗНАЧИМИ ЯЗОВИРИ ПРЕЗ МЕСЕЦ НОЕМВРИ 2018 г.

Рязко спадане на нивото на язовир „Студен кладенец“ и недостигане на прогнозния приток в язовира, налагат изменение на месечния график, с което се поставя условието разрешените водни обеми за производство на електроенергия да се използват при обем в язовира над 218,00 млн. м³.

Разрешено е ползването на допълнителни водни маси:

- от язовир „Рабиша“ – до 1200 м³ за напояване;
- от язовир „Батак“ – до 0,150 млн. м³ за промишлено водоснабдяване.

VI. КОНТРОЛ ПО СПАЗВАНЕ НА МЕСЕЧНИЯ ГРАФИК НА КОМПЛЕКСНИТЕ И ЗНАЧИМИ ЯЗОВИРИ

От представената в МОСВ информация за извършената контролна дейност от Басейновите дирекции съгласно Закона за водите и Наредбата за ползване на повърхностните води, се констатира несъответствие с условията в месечния график, тъй като е допуснато понижение под определения обем от 53,600 млн. м³ в язовир „Пчелина“. За констатираното е разпоредено да бъде извършена допълнителна проверка от Басейнова дирекция „Западнобеломорски район“ и да бъдат предприети съответните административни действия съгласно Закона за водите.

НЕНО ДИМОВ

Министър на околната среда и водите