

МИНИСТЕРСТВО НА ОКОЛНАТА СРЕДА И ВОДИТЕ

ИНФОРМАЦИЯ

ОТ ДЖЕВДЕТ ЧАКЪРОВ - МИНИСТЪР НА ОКОЛНАТА СРЕДА И ВОДИТЕ

ОТНОСНО: състоянието на водите, зарегулирани в комплексните и значими язовири към 31 юли 2007 година

В Министерството на околната среда и водите ежедневно се следи състоянието на язовирите, включени в списъка по приложение 1 към чл.13 т.1 от Закона за водите (ДВ бр.67 от 1999 г.) Сумата от общите обеми на тези язовири е около 84,56 на сто от сумата на общите обеми на изградените в страната язовири. За 40 броя комплексни и значими язовири с общ обем 6366,3 млн.м³ или 83,25 на сто от общия обем на изградените в страната язовири се изготвят годишни графици за определяне на стратегията при използването на водите им през годината и месечни графици, с които на основата на актуализирана информация се определят водни обеми за ползване от различните водопотребители.

Обобщени данни за състоянието на водите на 40 броя комплексни и значими язовири се съдържат в приложение №1 към Информацията. Сумата от наличните в тях завирени обеми към 31 юли 2007 година е 4 298,9 млн.м³ и представлява 67,53 на сто от сумата на общите им обеми. На същата дата през 2006 година този процент е 78,31. Към 31 юли 2007 година в сравнение със същата дата на 2006 година в по-голямата част от язовирите наличният завирен обем е останал същият или в различна степен по-малък, в язовирите "Искър", "Огняново", "Сопот", "Йовковци", "Ахелой", "М. Шарково", "Тополница", "Батак", "Кърджали", "Студен кладенец", "Студена", "Пчелина" и "Дяково" обемите са се увеличили.

В сравнение с 30 юни 2007 година обемът в по-голямата част от язовирите е намалял, като се е увеличил в язовирите: "Студен кладенец", "Голям Беглик" и "Широка поляна". Обемът е останал приблизително същия в язовирите: "Огняново", "Кула", "Рабиша", "Съединение", "Бели Лом", "Порой", "Ахелой", "Малко Шарково" и "Боровица". За периода 30.06.2007 г. – 31.07.2007 г. наличният завирен обем на язовирите е намалял с 405,5 млн.м³.

През месец юли притокът към яз. "Искър" е в размер на 2,683 млн.м³. Наличният му обем на 31 юли е 559,1 млн.м³. На същата дата през 2006 година е бил 542,5 млн.м³, а на същата дата през 2005 година - 611.1 млн.м³. За питейно водоснабдяване на столицата са подадени 16,350 млн.м³ водна маса, от които чрез малката турбина на ВЕЦ "Пасарел" (към пречиствателна станция за питейни води "Панчарево") 5,685 млн.м³ и по водопровод "Искър" към пречиствателна станция за питейни води "Бистрица") – 10,620 млн. м³ вода, което е с 2, 230 млн.м³ над разрешенния лимит за месец юли съгласно утвърдения график.

За поддържане на машините и за производство на електроенергия през големите машини на ВЕЦ "Пасарел" са преработени 0,461 млн.м³, при разрешени 0,500 млн. м³.

През месец юли 2007 година притокът на вода в бент "Панчарево" е 3,186 млн.м³ и е формиран от собствения водосбор, валежи и водите преработени от ВЕЦ "Кокаляне" и ВЕЦ "Пасарел". Общият разход на вода е 3,107 млн.м³, от които за промишлено водоснабдяване на "Кремиковци"-АД и на столичната промишленост са ползвани 2,331 млн.м³. През преливника са

прелели 0,220 млн.м³, а през основния изпускател и дренажите – 0,412 млн.м³ вода. Наличният обем на езерото на 31 юли 2007 година е 4,502 млн.м³.

Към 31 юли обемът на язовир "Бели Искър" е 12,014 млн.м³. За производство на електроенергия по водопровод "Рила-София" и за питейно – битово водоснабдяване през месеца са разрешени общо 4,5 млн.м³. Общият разход на вода е 4,512 млн.м³, който е с 0,012 млн.м³ по-висок от разрешения лимит за месец юли.

През месеца няма преливали язовири.

През месец юли над определените контролни обеми е наличния обем в язовир "Въча".

От комплексните и значими язовири по приложение 1 към чл. 13 от Закона за водите язовирите с питейно-битово предназначение са Искър, Среченска бара, Христо Смирненски, Йовковци, Тича, Камчия, Ясна поляна, Асеновец, Боровица, Студена и Дяково.

С писмо изх.№91-00-26/19.01.2007 г. на Министъра на околната среда и водите е разпоредено възобновяването на ежедневното подаване на информация за състоянието на язовирите, от които се подава вода за питейно-битово водоснабдяване.

Сумарният завирен обем на язовирите с питейно-битово предназначение към 31.07.2007 г. възлиза на 1107,3 млн. м³, което е 73,7% от общия им обем. Степента им на напълване е както следва: яз. Искър – 85%, яз. Бели Искър - 79%, яз. Среченска бара – 88%, яз. Христо Смирненски – 59%, яз. Йовковци – 84%, Тича – 53%, яз. Камчия – 63%, яз. Ясна поляна – 67%, яз. Асеновец – 58%, яз. Боровица – 96%, яз. Студена – 86% и Дяково – 84%.

Процентът на запълване на обема на язовирите с основно предназначение питейно-битово водоснабдяване е намалял с 4.5 % спрямо обема им в края на месец юни 2007 г.

От посочените цифри може да се направи извод, че наличните зарегулирани обеми към 31 юли 2007 г. в язовирите с приоритетно предназначение питейно-битово водоснабдяване са достатъчни да задоволят нуждите на водоползвателите през следващите месеци.

Наличните зарегулирани обеми в края на месец юли в язовирите с приоритетно предназначение за питейно-битово водоснабдяване и напояване са достатъчни да задоволяват нуждите на водоползвателите през летния сезон.

Разрешените за ползване от водопотребителите водни обеми през месеца не са спазени като цяло.

Във връзка с настъпилото засушаване, довело до намаляване на притока към язовирите и наличен завирен обем в язовирите за напояване под 50% с писмо изх. № 26-07-2931/30.07.2007 г. - Министърът на околната среда и водите не разреши, без изрично доказване на исканите допълнително водни обеми, увеличаване на разрешените с месечния график за м.юли лимити от язовирите "Пчелина", "Сопот", "Горни Дъбник", "Пясъчник", "Жребчево" и "Копринка".

През месец юли разрешеният лимит за напояване е надвишен с около 23 млн. м³. С графика за използване на водите на комплексните и значими язовири през месец юли 2007 г. за напояване са разрешени 262,645 млн.м³ вода, които са 53,57% от общо разрешените водни обеми за месеца.

От получените данни за сумарния регистриран приток от водосбора на наблюдаваните язовири за изминалите седем месеца може да се направи следната приблизителна оценка:

- С приток за условията на средна година (обезпеченост 50%) е язовир "Искър",
- С приток за условията на средно суха година (обезпеченост 75%) са язовирите "Сопот", "Ясна поляна", "Белмекен", "Тополница", "Домлян", "Пясъчник", "Голям Беглик", "Батак", "Въча", "Боровица", "Кърджали", "Студен кладенец", "Ивайловград", "Студена" и "Пчелина";

- С приток за условията на много суха година (обезпеченост 95%) са язовирите "Огняново", "Кула", "Рабиша", "Огоста", "Среченска бара", "Горни Дъбник", "Ал.Стамболийски", "Хр. Смирненски", "Йовковци", "Ястребино", "Съединение", "Бели Лом", "Тича", "Георги Трайков", "Камчия", "Порой", "Ахелой", "Копринка", "Жребчево", "Малко Шарково", "Асеновец", "Доспат", "Тракиец" и "Дяково".

Голяма част от язовирите са с приток в условия на много суха година (обезпеченост 95%), от което следва, че в условията на недостиг на вода е наложително да се предприемат мерки за гарантиране на целенасочено и пестеливо използване на водните обеми, подавани от язовирите.

ПРИЛОЖЕНИЕ:

1. **Приложение №1** - Таблица с обобщени данни за състоянието на водите, зарегулирани в язовирите към 31 юли 2007 година.
2. **Приложение №2** - Сравнителна таблица за наличните обеми в комплексните и значими язовири за питейно-битово водоснабдяване през юли в периода от 2007 до 2001 година.
3. **Приложение №3** - Сравнителна таблица за наличните обеми в комплексните и значими язовири за питейно-битово водоснабдяване от декември 2006 до юли 2007 година.

30 МИНИСТЪР:


ДЖЕВДЕТ ЧАКЪРОВ

ОБОБЩЕНИ ДАННИ
ЗА СЪСТОЯНИЕТО НА ВОДИТЕ, ЗАРЕГУЛИРАНИ В КОМПЛЕКСНИТЕ
И ЗНАЧИМИ ЯЗОВИРИ КЪМ 31.07.2007 година

млн.м³

№	Язовир	Приток юли	Общ приток до 31.7.2007			Разход юли	Общ разход до 31.7.2007	Наличен обем 31.7.2007	Наличен обем 31.7.2006	Общ обем
			2007 г	Ср.г.	95%					
1	Искър	2.7	236.8	249.1	147.2	22.0	168.6	559.1	542.5	655.0
2	Огняново	0.3	6.8	16.7	6.9	0.5	5.6	24.8	22.9	31.6
3	Кула	0.0	0.4	3.4	1.7*	0.6	1.9	7.0	6.6	20.2
4	Рабиша	0.0	2.1	15.2	2.7*	0.5	11.1	11.6	14.4	45.0
5	Огоста	3.6	97.7	327.5	237.3	19.9	102.0	223.8	287.6	505.0
6	Среч.бара	1.6	21.0	37.4	26.9	3.0	18.5	13.7	15.0	15.5
7	Г.Дъбник	0.1	32.1	277.7	190.2*	7.2	33.6	51.5	58.2	130.0
8	Сопот	0.9	32.6	27.2	22.8*	8.9	19.0	26.3	24.5	61.8
9	Ал.Стамболийски	2.1	127.7	276.6	137.9	18.8	41.1	170.0	167.0	205.6
10	Смирненски	0.0	17.2	31.4	20.8	2.1	16.1	16.4	23.6	27.7
11	Йовковци	0.1	26.5	56.1	25.5	4.3	20.7	77.1	66.6	92.2
12	Ястребино	0.3	2.6	40.0	23.2*	5.6	14.3	15.4	17.8	62.8
13	Съединение	0.0	1.5	9.2	2.9	0.4	1.9	5.5	5.2	12.8
14	Бели Лом	0.0	1.4	7.2	2.9*	0.5	2.2	11.2	10.5	25.5
15	Тича	0.5	9.2	137.5	55.1	17.9	51.0	165.3	231.0	311.8
16	Г.Трайков (Цонево)	0.5	19.6	159.5	39.3	8.2	45.6	209.4	210.4	329.0
17	Камчия	0.3	38.8	157.5	54.9	12.4	62.8	146.3	210.1	233.5
18	Порой	0.1	4.6	19.7	10.6*	0.7	6.2	16.8	24.1	45.2
19	Ахелой	0.2	1.3	7.1	4.01*	0.4	1.1	8.6	7.7	12.6
20	Ясна поляна	0.0	6.4	11.6	4.3	2.0	7.1	23.7	32.0	32.3
21	Копринка	2.7	107.6	190.5	111.3	43.3	105.7	49.9	87.1	142.2

№	Язовир	Приток юли	Общ приток до 31.7.2007			Разход юли	Общ разход до 31.7.2007	Наличен обем 31.7.2007	Наличен обем 31.7.2006	Общ обем
			2007 г	Ср.г.	95%					
22	Жребчево	8.9	108.8	305.0	125.0	67.5	158.0	149.8	248.3	400.0
23	М.Шарково	0.0	4.8	24.9	6.3	1.6	6.6	22.7	15.9	50.0
24	Асеновец	0.1	7.2	29.4	11.5	1.2	6.1	16.4	22.7	28.2
25	Белмекен-Чаира	5.0	142.0	192.5	113.2	15.0	97.8	133.3	151.2	149.5
26	Тополница	10.3	173.6	205.0	107.0	43.1	152.1	71.2	66.3	137.1
27	Домлян	0.1	15.7	18.5	6.1	5.9	13.2	7.7	14.9	26.8
28	Пясъчник	0.8	16.7	25.8	8.6	44.8	60.4	50.9	80.6	211.4
29	Г.Беглик+Ш.поляна	3.6	78.4	112.0	65.4	1.1	62.0	75.4	74.4	86.1
30	Батак	3.0	128.6	210.0	116.1	25.8	95.5	279.5	250.9	310.0
31	Дослат	2.4	81.2	150.5	94.2	10.4	46.6	393.1	399.0	446.4
32	Въча	24.2	302.5	455.6	263.4	27.6	294.6	202.9	220.8	226.1
33	Тракиец	0.0	10.5	34.0	16.6*	5.6	11.3	56.2	71.3	114.0
34	Боровица	1.9	33.5	40.0	16.4	2.8	34.5 19.1	26.3	26.8	27.3
35	Кърджали	13.0	524.2	639.9	325.5	45.7	421.7 1.3	441.0	408.2	497.2
36	Ст.кладенец	37.7	810.8	1 161.2	591.0	15.8	766.7 58.6	324.2	297.2	387.8
37	Ивайловград	16.6	919.8	1 547.4	793.9	48.8	948.7 34.0	112.2	149.1	156.7
38	Студена	0.4	27.9	42.6	22.2	2.1	18.1 4.1	21.6	19.2	25.2
39	Пчелина	3.2	88.5	134.9	64.7	5.5	90.7	51.9	51.0	54.2
40	Дяково	0.0	12.9	25.1	19.5	3.3	7.8	29.5	27.3	35.0
	Общо:	147.3	4 281.2			552.9	4 028.8 117.0	4 298.9	4 659.8	6 366.3

67.32% 72.97%

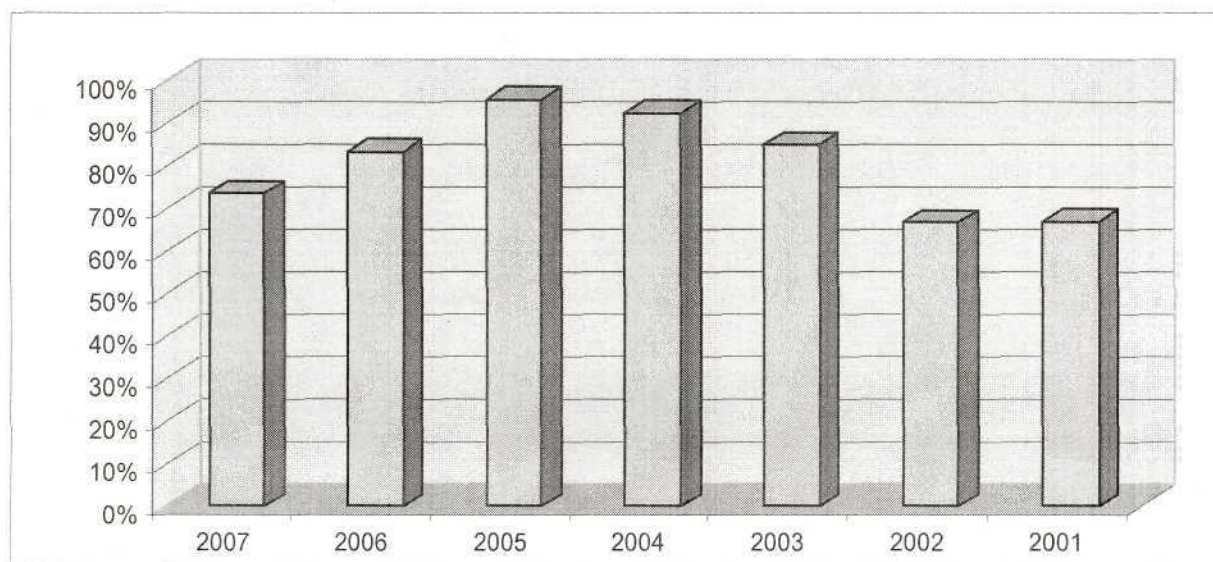
* ~Притокът е за година с обезпеченост 75%

~ в т.ч. прелели води

Сравнителна таблица за наличните обеми в комплексните и значими язовири за питейно-битово водоснабдяване през месец юли в периода от 2007 до 2001 година

млн.м³

№	Язовир	Общ обем	наличен обем към 31 юли						
			2007	2006	2005	2004	2003	2002	2001
1	Искър	655.0	559.1	542.5	611.1	585.7	531.1	381.8	437.9
2	Бели Искър	15.3	12.0	12.7	11.7	11.0	12.6	0.0	11.2
3	Среч.бара	15.5	13.7	15.0	15.1	14.4	14.9	13.8	14.9
4	Смирненски	27.7	16.4	23.5	26.7	25.6	22.7	14.8	13.6
5	Йовковци	92.2	77.1	83.8	91.7	89.9	86.6	87.1	66.0
6	Тича	311.8	165.3	231.0	301.0	301.4	263.5	233.8	210.6
7	Камчия	233.5	146.3	210.1	233.2	225.4	211.6	145.5	145.5
8	Ясна поляна	35.2	23.7	32.0	31.1	31.9	31.9	31.3	26.9
9	Асеновец	28.2	16.4	22.7	29.2	22.6	23.3	14.6	11.9
10	Боровица	27.3	26.3	26.8	27.2	26.4	25.2	27.3	25.3
11	Студена	25.2	21.6	19.2	23.8	22.6	22.0	18.1	17.9
12	Дяково	35.0	29.5	32.4	34.4	33.4	32.2	34.9	25.8
	Общо	1 501.9	1 107.3	1 251.7	1 436.2	1 390.3	1 277.6	1 003.0	1 007.5
	% от общия обем	100%	73.7%	83.3%	95.6%	92.6%	85.1%	66.8%	67.1%



Сравнителна таблица за наличните обеми в комплексните и значими язовири за питейно-битово водоснабдяване от декември 2006 г. до 31 юли 2007 г.

№	Язовир	Общ обем	наличен обем към								млн.м ³
			31.12.06	31.01.07	28.02.07	31.03.07	30.04.07	31.05.07	30.06.07	31.07.07	% на запълване
1	Искър	655.0	490.9	483.2	485.6	489.2	496.0	597.0	578.4	559.1	85%
2	Бели Искър	15.3	10.4	9.7	7.6	5.0	4.2	14.0	14.3	12.0	79%
3	Среч.бара	15.5	11.2	10.8	12.3	14.9	15.5	15.5	15	13.696	88%
4	Смирненски	27.7	15.4	15.4	18.1	21.7	20.0	19.3	18.5	16.4	59%
5	Йовковци	92.2	71.2	71.0	74.9	85.8	84.9	83.5	81.3	77.1	84%
6	Тича	311.8	207.3	204.8	203.4	202.3	200.3	192.8	182.7	165.3	53%
7	Камчия	233.5	170.3	167.3	168.7	177.6	174.1	167.3	158.3	146.3	63%
8	Ясна поляна	35.2	27.1	27.9	28.3	26.7	27.6	26.9	25.6	23.7	67%
9	Асеновец	28.2	15.2	15.2	16.0	18.0	18.6	18.2	17.5	16.4	58%
10	Боровица	27.3	27.3	27.3	27.3	27.3	27.1	27.3	27.2	26.3	96%
11	Студена	25.2	11.8	11.0	12.5	15.0	18.8	23.4	23.2	21.6	86%
12	Дяково	35.0	24.4	23.5	23.1	23.2	25.5	30.2	32.8	29.5	84%
	Общо	1 501.9	1 082.5	1 067.1	1 077.8	1 106.7	1 112.6	1 215.5	1 174.8	1 107.3	
	% от общия обем	100%	72.1%	71.1%	71.8%	73.7%	74.1%	80.9%	78.2%	73.7%	

