



РЕПУБЛИКА БЪЛГАРИЯ
МИНИСТЕРСТВО НА ОКОЛНАТА СРЕДА И ВОДИТЕ

ЗАПОВЕД

МОСВ № 98-2 / 04-01 2012 г.

На основание чл.151, ал.2, т.2, б."у", "бб" във връзка с чл.119, ал.4, т.2 от Закона за водите

О П Р Е Д Е Л Я М

Санитарно-охранителна зона около речно водохващане „Бъндерица”, на р. Бъндерица на кота 1815 м, в землището на гр.Банско, ЕКАТТЕ 02676, община Банско, област Благоевград, за питейно-битово водоснабдяване на туристически обекти разположени в местностите “Бъндеришка поляна”, “Шилигарника”, “Платото” към Ски зона Банско, община Банско, област Благоевград, съгласно Разрешително за водовземане №41110047/15.09.2011 г., издадено от Директора на БДЗБР – Благоевград и охранителен режим в санитарно-охранителната зона, както следва:

I. Санитарно-охранителна зона – пояс I.

1. Пояс I на речно водохващане „Бъндерица”, на р. Бъндерица е в поземлен имот №02676.191.1652 по кадастралната карта на гр.Банско, ЕКАТТЕ 02676, община Банско, област Благоевград. Представлява неправилен многоъгълник с площ $F=31,108$ дка с координати на определящите точки в “Координатна система 1970 година”, както следва:

№	X	Y
1	4500037,478	8506782,806
2	4499999,171	8506753,557
3	4499936,965	8506731,56
4	4499893,523	8506689,854
5	4499773,318	8506650,41
6	4499758,713	8506620,416
7	4499719,002	8506560,328
8	4499683,56	8506530,444
9	4499631,061	8506497,864
10	4499592,966	8506490,761
11	4499580,853	8506548,293
12	4499617,026	8506554,265
13	4499672,065	8506596,165
14	4499705,744	8506643,81
15	4499730,387	8506690,638



16	4499768,834	8506711,055
17	4499862,443	8506740,405
18	4499909,941	8506782,943
19	4499965,26	8506802,968
20	4500000,482	8506826,81

Забележка: Приложение №1 с посочените по-горе данни е неразделна част от настоящата заповед.

2. В пояс I на санитарно-охранителната зона се забранява:

2.1. Достъпа на лица, с изключение на тези, свързани с експлоатацията на водоземните съоръжения и на охранителната зона, както и на представителите на контролните органи;

2.2. Всички дейности, с изключение на тези, свързани с добива на вода за питейно-битово водоснабдяване, експлоатацията на охранителната зона и при случаите по чл.9 от Наредба №3.

3. Пояс I на санитарно-охранителната зона попада в границите на Национален парк ”Пирин”, поради което водоползвателят е длъжен да спазва режима предвиден в Закона за защитените територии /обн. ДВ, бр.133 от 11.11.1998 г./, Плана за управление на Национален парк ”Пирин” /Решение №646/06.08.2004 г. на МС, обн. ДВ, бр.73 от 20.08.2004 г./ и Наредба №3 от 16.10.2000 г.

II. Санитарно-охранителна зона – пояс II.

1. Пояс II се намира в землището на гр.Банско, ЕКАТТЕ 02676, община Банско, област Благоевград. Представлява конфигуриран от математически модел неправилен многоъгълник с площ $F=8360,93$ дка с координати на определящите проектни точки в ”Координатна система 1970 година”, както следва:

№	X	Y
1	4500037,478	8506782,806
2	4499999,171	8506753,557
3	4499936,965	8506731,56
4	4499893,523	8506689,854
5	4499773,318	8506650,41
6	4499758,713	8506620,416
7	4499719,002	8506560,328
8	4499683,56	8506530,444
9	4499631,061	8506497,864
10	4499592,966	8506490,761
11	4499580,853	8506548,293
12	4499617,026	8506554,265
13	4499672,065	8506596,165
14	4499705,744	8506643,81
15	4499730,387	8506690,638
16	4499768,834	8506711,055
17	4499862,443	8506740,405
18	4499909,941	8506782,943
19	4499965,26	8506802,968

Заповед за определяне на СОЗ около речно водохвощане „Бъндерица”, на р. Бъндерица на ката
1815 м, в землището на гр. Банско, община Банско

20	4500000,482	8506826,81
21	4499860,464	8506943,965
22	4499757,51	8507014,407
23	4499647,332	8507034,275
24	4499553,409	8507111,942
25	4499461,293	8507160,709
26	4499338,471	8507227,539
27	4499239,13	8507325,074
28	4499204,812	8507390,097
29	4499147,013	8507428,027
30	4499101,858	8507478,601
31	4499054,897	8507527,368
32	4498919,432	8507559,88
33	4498807,447	8507530,981
34	4498709,912	8507541,818
35	4498626,827	8507496,663
36	4498493,168	8507361,198
37	4498366,734	8507220,314
38	4498301,71	8507175,159
39	4498117,478	8507083,042
40	4497940,47	8507077,624
41	4497767,074	8507111,942
42	4497631,609	8507187,802
43	4497514,206	8507341,329
44	4497230,632	8507447,895
45	4496963,314	8507628,516
46	4496777,275	8507787,462
47	4496697,802	8507950,02
48	4496544,649	8507623,053
49	4496601,599	8507388,923
50	4496626,91	8506996,597
51	4496732,374	8506768,795
52	4496747,139	8506467,169
53	4496761,904	8506292,098
54	4496877,915	8506089,608
55	4496861,04	8505798,527
56	4497034,001	8505534,867
57	4497293,442	8505682,517
58	4497662,566	8505562,288
59	4497713,189	8505184,727
60	4497824,981	8505007,548
61	4497801,392	8504583,257
62	4498010,912	8504572,42
63	4498359,509	8504729,559
64	4498594,315	8504744,009
65	4498776,742	8504836,125
66	4499013,354	8504881,281



67	4499139,789	8504805,42
68	4499284,285	8504738,59
69	4499407,107	8504704,273
70	4499520,897	8504633,831
71	4499706,936	8504684,404
72	4500265,053	8504749,428
73	4500557,658	8505320,188
74	4500595,588	8505535,126
75	4500604,619	8505638,08
76	4500508,891	8505815,088
77	4500445,674	8505992,096
78	4500391,487	8506190,778
79	4500286,728	8506340,693
80	4500218,092	8506436,422
81	4500135,007	8506566,468
82	4500062,758	8506714,577

Забележка: Приложение №2 с посочените по-горе данни е неразделна част от настоящата заповед.

2. В пояс II на санитарно-охранителната зона се забранява:

- 2.1. Създаване нови и разширяване съществуващи селищни територии за постоянно и сезонно ползване без изградени канализационни и пречиствателни съоръжения, съответстващи на техническите изисквания;
- 2.2. Изграждане съоръжения и промишлени дейности, водещи до повишаване съдържанието на еутрофициращи вещества във водата;
- 2.3. Изграждане подземни резервоари и хранилища за опасни вещества;
- 2.4. Животновъдни ферми (без свинекомплекси);
- 2.5. Свинекомплекси;
- 2.6. Наторяване с течен оборски тор;
- 2.7. Ползване на въздухоплавателни средства за разпръскване торове и пестициди;
- 2.8. Къмпинги и ваканционни лагери;
- 2.9. Почивни станции и други подобни;
- 2.10. Пране с химически препарати и/или избелващи средства.

3. В пояс II на санитарно-охранителната зона се ограничава:

- 3.1. Изграждане на надземни и подземни строителни съоръжения с изключение на реконструкция и модернизация на основните водоснабдителни съоръжения;
- 3.2. Прокарване пътища;
- 3.3. Използване препарати за растителна защита;
- 3.4. Промислено риборазвъждане;
- 3.5. Изсичане на гори, с изключение на отгледна сеч.

4.В пояс II на санитарно-охранителната зона се ограничава при доказана необходимост:



- 4.1. Полагане водопроводи, несвързани с водоснабдителната система;
4.2. Лични животновъдни стопанства.

5. Пояс II на санитарно-охранителната зона попада в границите на Национален парк ”Пирин”, поради което водоползвателят е длъжен да спазва режима предвиден в Закона за защитените територии /обн. ДВ, бр.133 от 11.11.1998 г./, Плана за управление на Национален парк ”Пирин” /Решение №646/06.08.2004 г. на МС, обн. ДВ, бр.73 от 20.08.2004 г./ и Наредба №3 от 16.10.2000 г.

III. Санитарно-охранителна зона – пояс III.

1. Пояс III се намира в землището на гр.Банско, ЕКАТТЕ 02676, община Банско, област Благоевград. Представлява конфигуриран от математически модел неправилен многоъгълник с площ $F=2727,60$ дка и с координати на определящите проектни точки в ”Координатна система 1970 година”, както следва:

№	X	Y
47	4496697,802	8507950,02
48	4496544,649	8507623,053
49	4496601,599	8507388,923
50	4496626,91	8506996,597
51	4496732,374	8506768,795
52	4496747,139	8506467,169
53	4496761,904	8506292,098
54	4496877,915	8506089,608
55	4496861,04	8505798,527
56	4497034,001	8505534,867
57	4497293,442	8505682,517
58	4497662,566	8505562,288
59	4497713,189	8505184,727
60	4497824,981	8505007,548
61	4497801,392	8504583,257
83	4496564,143	8507959,051
84	4496423,259	8507955,438
85	4496401,584	8507850,679
86	4496341,98	8507769,4
87	4496190,259	8507601,423
88	4496083,693	8507494,857
89	4495926,553	8507350,36
90	4495839,855	8507097,492
91	4495754,964	8506750,701
92	4495879,592	8506456,29
93	4495968,096	8506279,282
94	4496099,948	8506156,46
95	4496139,685	8506017,382

96	4496231,801	8505795,219
97	4496249,863	8505665,173
98	4496379,91	8505385,211
99	4496535,243	8505166,661
100	4496672,515	8505034,808
101	4496764,631	8504883,087
102	4496845,91	8504780,133
103	4497069,88	8504727,753
104	4497438,345	8504606,738

Забележка: Приложение №3 с посочените по-горе данни е неразделна част от настоящата заповед.

2. В пояс III на санитарно-охранителната зона се забранява:

- 2.1. Полагане тръбопроводи, провеждащи нефт и други вредни или токсични вещества;
- 2.2. Свинокомплекси;
- 2.3. Ползване на въздухоплавателни средства за разпръскване на торове и пестициди;
- 2.4. Пране с химически препарати и/или избелващи средства.

3. В пояс III на санитарно-охранителната зона се ограничава:

- 3.1. Добив на подземни богатства;
- 3.2. Животновъдни ферми (без свинокомплекси).

4. В пояс III на санитарно-охранителната зона се ограничава при доказана необходимост:

- 4.1. Създаване нови и разширяване съществуващи селищни територии за постоянно и сезонно ползване без изградени канализационни и пречиствателни съоръжения, съответстващи на техническите изисквания;
- 4.2. Прокарване пътища;
- 4.3. Наторяване с течен оборски тор;
- 4.4. Наторяване с неорганични торове;
- 4.5. Използване препарати за растителна защита;
- 4.6. Напояване и наторяване с отпадъчни води;
- 4.7. Къмпинги и ваканционни лагери;
- 4.8. Почивни станции и други подобни;
- 4.9. Изсичане на гори, с изключение на отгледна сеч.

5. Пояс III на санитарно-охранителната зона попада в границите на Национален парк ”Пирин”, поради което водоползвателя е длъжен да спазва режима предвиден в Закона за защитените територии /обн. ДВ, бр.133 от 11.11.1998 г./, Плана за управление на Национален парк ”Пирин” /Решение №646/06.08.2004 г. на МС, обн. ДВ, бр.73 от 20.08.2004 г./ и Наредба №3 от 16.10.2000 г.



IV. Условия:

1. Водоползвателят в едномесечен срок от получаването на заповедта за определяне на санитарно-охранителната зона да нанесе границите на I, II и III пояси в кадастралните карти, лесоустройствените планове и плановете за земеразделяне на землището на гр. Банско, община Банско, област Благоевград и отрази в документите за собственост забраните и ограниченията, съгласно чл.41, ал.2 от Наредба №3.

2. Водоползвателят да предприеме действия за прекатегоризиране на горските площи, попадащи в пояси II и III на санитарно-охранителната зона в гори със специално предназначение, съгласно чл.53, ал.2 от Наредба №3.

3. Водоползвателят в срок до една година от определянето на санитарно-охранителната зона да организира актуализация на ПУП, обхващащ територията на зоната, съгласно чл.41, ал.3 от Наредба №3 и предприеме действия за учредяване на право на ползване и сервитути върху гори и земи от горския фонд за пояси I на зоната.

4. След актуването на пояс I инвеститорът на проекта да представи в Басейнова дирекция Западнобеломорски район актуализиран календарен план-график за изграждане и маркиране поясите на санитарно-охранителната зона, съгласно чл.32, т.16 от Наредба №3, както и да спази сроковете, зададени в календарния план-график за реализация на санитарно-охранителната зона.

5. След изграждане на санитарно-охранителната зона и отразяване на пояси II и III в картата на възстановената собственост, инвеститорът на проекта да уведоми в едномесечен срок от приключване на дейностите Директора на Басейнова дирекция Западнобеломорски район с център Благоевград за насрочване на комисия за приемане на зоната по чл.43 от Наредба №3.

6. Собствениците на земите в границите на санитарно-охранителната зона са длъжни да спазват забраните и ограниченията, определени за съответния пояс, в който попада имотът, съгласно чл.34, ал.1 от Наредба №3.

7. Собствениците на имоти, попадащи в границите на санитарно-охранителната зона, са длъжни при искане за ползване на земята за дейности, които са ограничени или ограничени при доказана необходимост, съгласно Приложение 1 към чл.10, ал.1 от Наредба №3 да декларират, че имотът им е обременен с тежести по реда на същата.

8. Водоползвателят да организира експлоатацията на санитарно-охранителната зона, охраната на водоизточниците и наблюденията за спазване на забранителните и ограничителните режими, въведени с определяне на зоната на основание чл.51 от Наредба №3.

9. При аварийни случаи в границите на санитарно-охранителната зона, незабавно да се прекрати водоползването и се уведомят Басейнова дирекция Западнобеломорски район, Гражданска защита и РЗИ, съгласно чл.14, ал.2 от Наредба №3.

10. Водоползвателят да провежда мониторинг на водите по отношение на качеството и количеството им.

11. Собствениците на имоти, попадащи в границите на санитарно-охранителната зона задължително трябва да прилагат утвърдените земеделски практики по смисъла на Наредба №2 от 16.10.2000 г. за опазване на водоизточниците от замърсяване с нитрати от земеделските източници.

12. Водоползвателят при изграждане и маркиране на санитарно-охранителната зона, да се съобрази с изискванията на Национален парк “Пирин”.

V. Контролиращи органи:

1. Контролът по експлоатацията на санитарно-охранителната зона се осъществява от Басейнова дирекция Западнобеломорски район с център Благоевград, съгласно чл.54, ал.1, т.2 от Наредба №3.



2. Контролът за спазване на санитарно-хигиенните изисквания в рамките на санитарно-охранителната зона се осъществява от органите на Министерството на здравеопазването, съгласно чл.54, ал.2 от Наредба №3.

Настоящата заповед подлежи на обжалване по реда на Административно процесуалния кодекс в 14 дневен срок от получаването ѝ пред Върховния административен съд, а за останалите лица в едномесечен срок от обявяването ѝ.

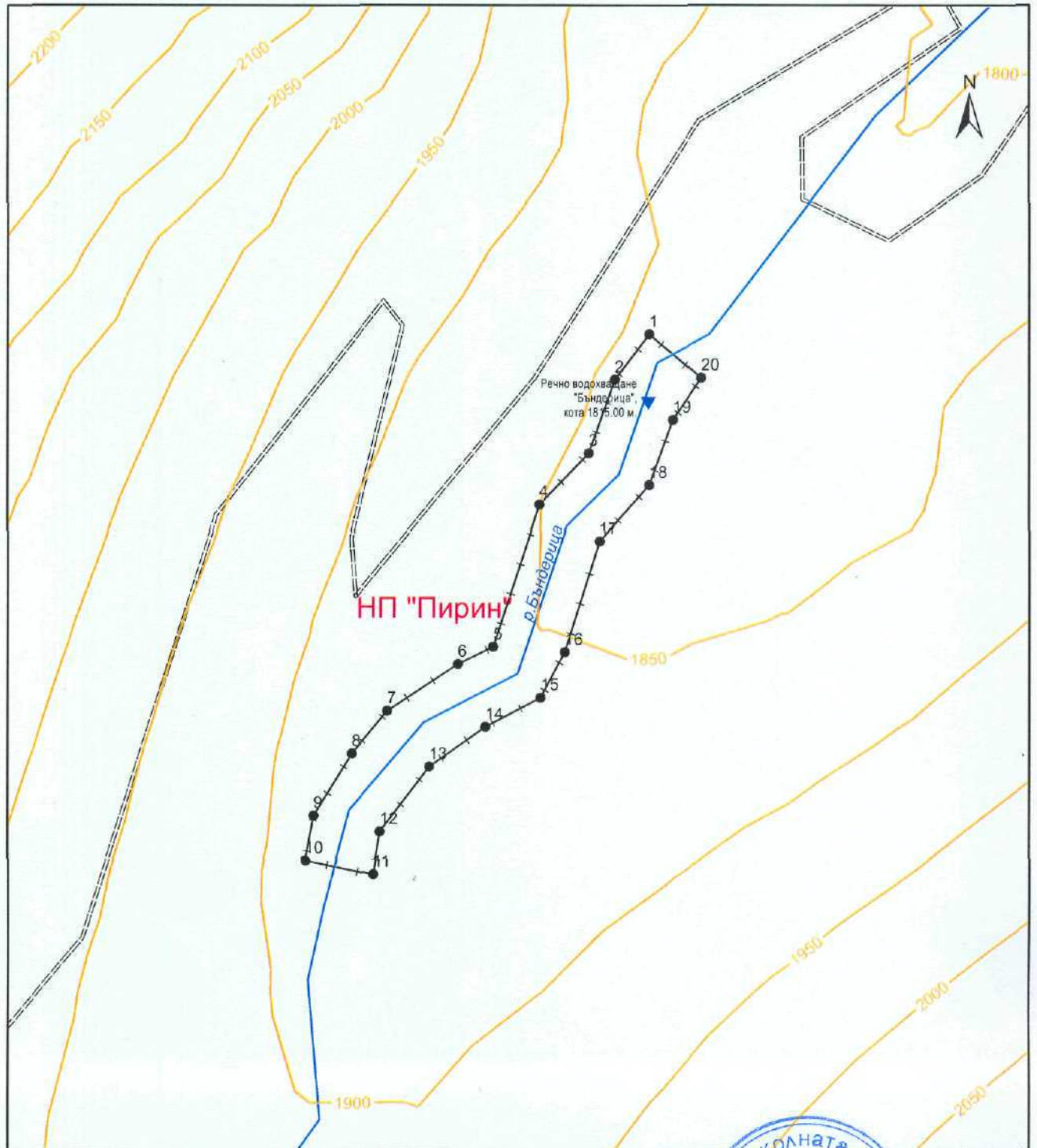
НОНА КАРАДЖОВА

Министър на околната среда и водите



СКИЦА
на санитарно-охранителна зона
пояс I
обект: Речно водохранилище "Бъндерица" на р. Бъндерица на кота 1815 м.,
землище гр.Банско, община Банско

1:5 000



ЛЕГЕНДА

- ▼ Речно_водохранилище
- ▭ СОЗ пояс I
- ▭ Граница на НП "Пирин"

Заповед МОСВ №РД..... 2012 г.

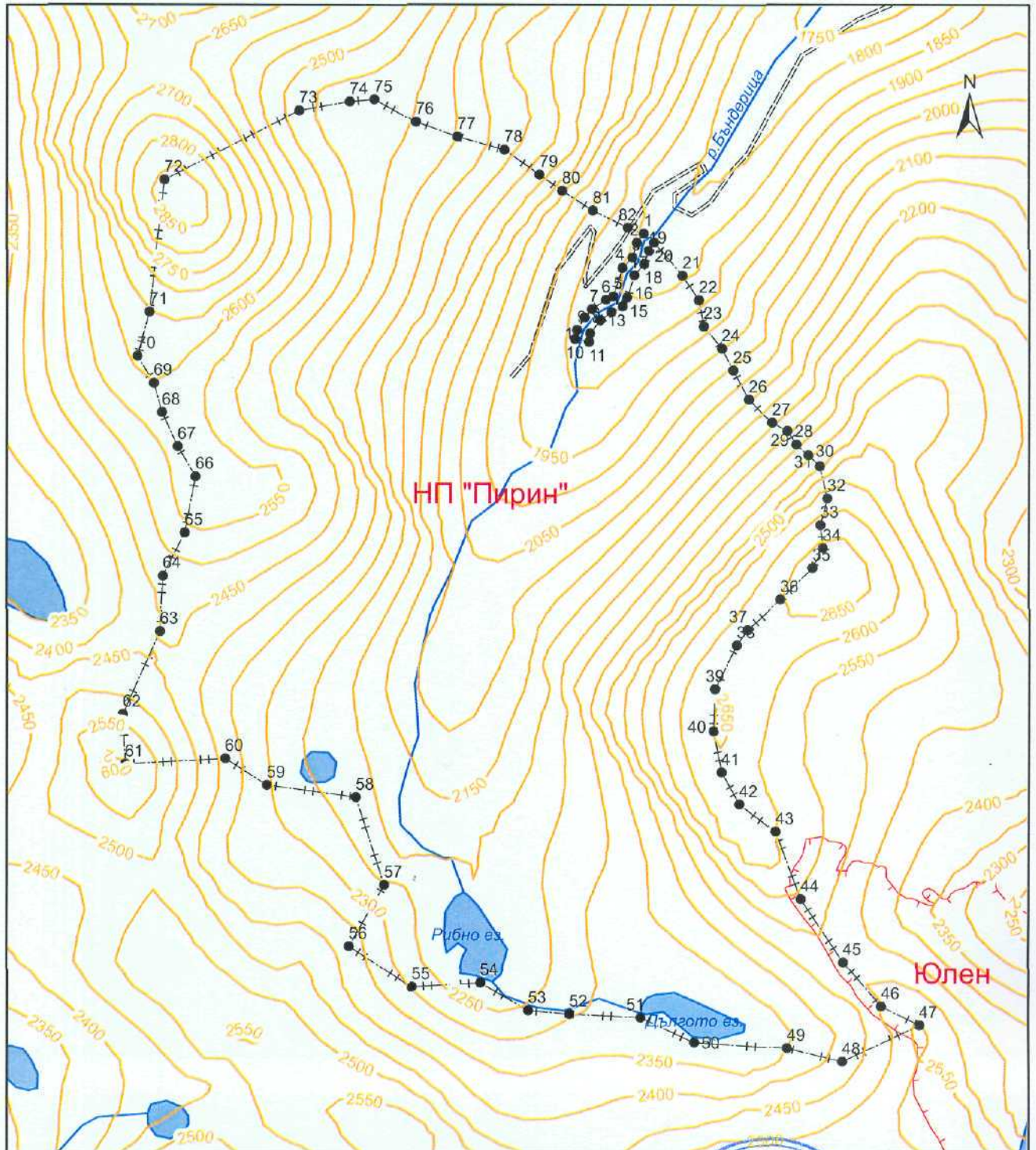
МИНИСТЪР:



НОНА КАРАДЖОВА

СКИЦА
на санитарно-охранителна зона
пояс II
обект: Речно водохващане "Бъндерица" на р. Бъндерица на кота 1815 м.,
землище гр.Банско, община Банско

1:25 000



ЛЕГЕНДА

- СОЗ пояс II
- Граница на НП "Пирин"

Заповед МОСВ №РД/..... 2012г.

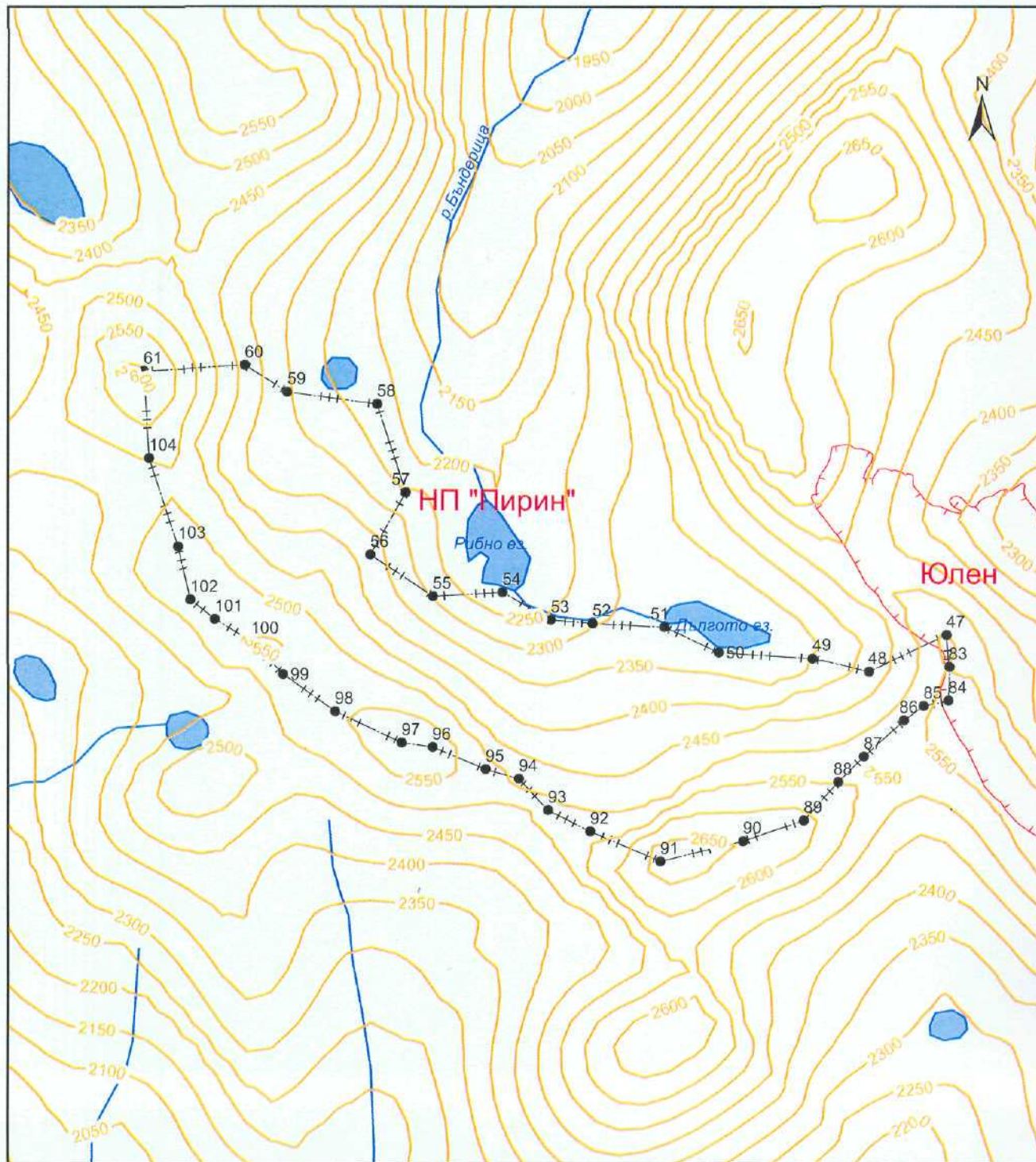
МИНИСТЪР



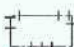

НОНА КАРАДЖОВА

СКИЦА
на санитарно-охранителна зона
пояс III
обект: Речно водохващане "Бъндерица" на р. Бъндерица на кота 1815 м.,
землище гр. Банско, община Банско

1:25 000



ЛЕГЕНДА

-  СОЗ пояс III
-  Граница на НП "Пирин"

Заповед МОСВ №РД-11/11/2012 г.

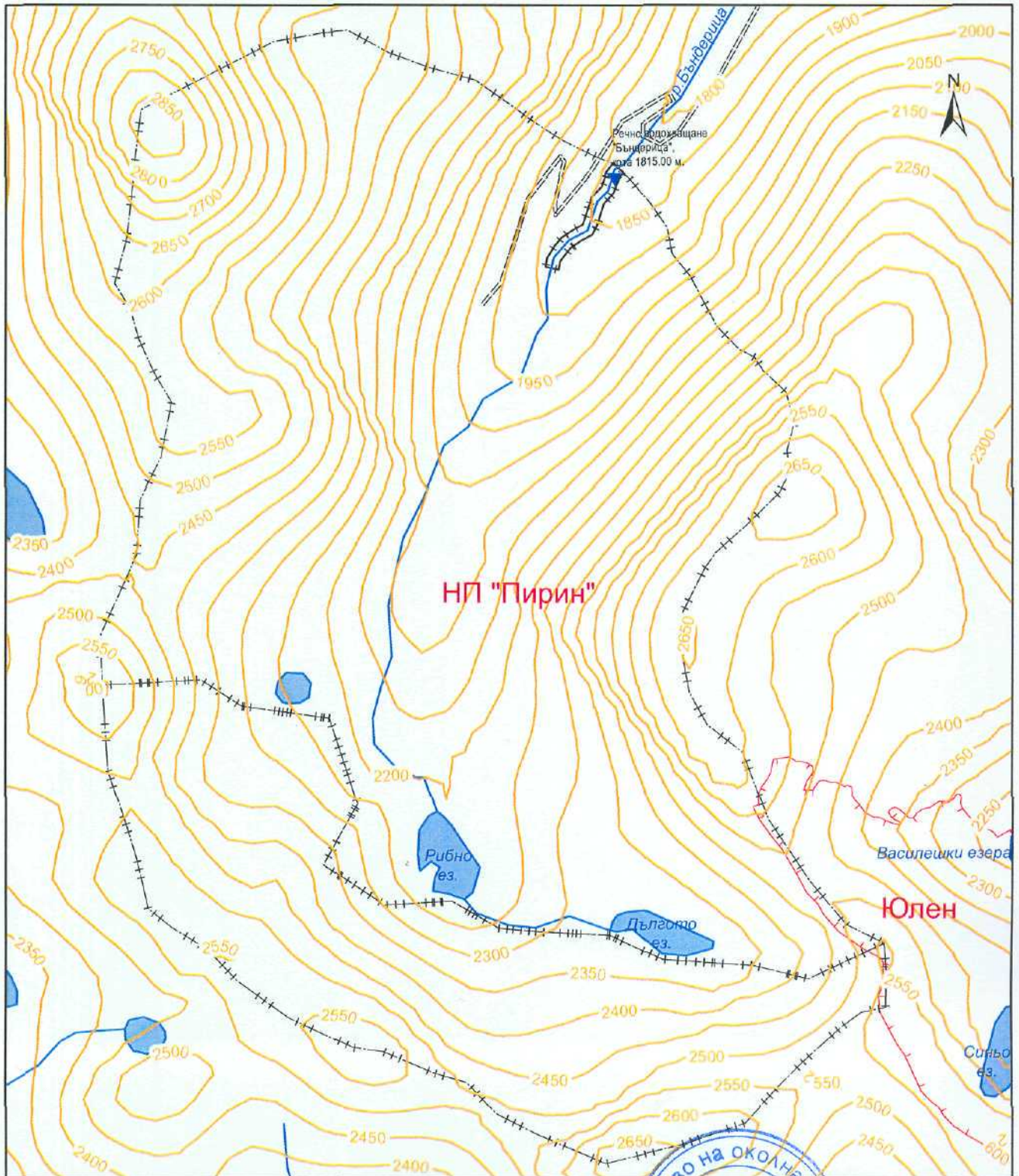
МИНИСТЪР



НОНА КАРАДЖОВА

СКИЦА
на санитарно-охранителна зона
пояси I, II и III
обект: Речно водохващане "Бъндерица" на р. Бъндерица на кота 1815 м.,
землище гр.Банско, община Банско

1:25 000



ЛЕГЕНДА

- СОЗ пояс I
- СОЗ пояс II
- СОЗ пояс III
- Граница на НП "Пирин"

Заповед МОСВ №РД... 2012 г.

МИНИСТЪР:



[Handwritten signature]
НОНА КАРАДЖОВА