

# РЕПУБЛИКА БЪЛГАРИЯ



## МИНИСТЕРСТВО НА ОКОЛНАТА СРЕДА И ВОДИТЕ

### ЗАПОВЕД

МОСВ № РА-34 / В. 01 / 2008 г.

На основание чл.151, ал.2, т.2, "у", "бб" от Закона за водите и във връзка с чл.119, ал.3, т.2 от ЗВ

### О П Р Е Д Е Л Я М

Санитарно-охранителна зона около речно водохващане "Баненско езеро" на кота 2192,10 м на р.Голяма Баненска, гр.Якоруда, ЕКАТТЕ 87338, община Якоруда, област Благоевград, за питейно-битово водоснабдяване на гр.Якоруда, община Якоруда, област Благоевград, съгласно Разрешително за водовземане №41110007/05.04.2007 г., издадено от Директора на БДЗБР – Благоевград и охранителен режим в санитарно-охранителната зона, както следва:

#### I. Санитарно-охранителна зона – пояс I.

1. Пояс I е поземлен имот №902001 по картата на възстановената собственост на землището на гр.Якоруда, ЕКАТТЕ 87338, община Якоруда, област Благоевград. Представлява неправилен многоъгълник с площ F=155,764 дка и има координати на определящите точки в "Координатна система 1970 година", както следва:

№ на точка	X	Y
1	4537604.00	8520582.00
2	4537704.00	8520524.00
3	4537788.39	8520418.36
4	4537822.00	8520303.00
5	4537777.50	8520168.00
6	4537675.50	8520115.00
7	4537564.50	8520206.00
8	4537503.00	8520221.00
9	4537373.00	8520324.00
10	4537298.00	8520441.00

Заповед за определяне на СОЗ около речно водохващане "Баненско езеро" на кота 2192,10 м на р.Голяма Баненска, гр.Якоруда, община Якоруда

11	4537332.50	8520507.00
12	4537316.00	8520546.00
13	4537341.00	8520552.00
14	4537574.50	8520566.00

**Забележка:** Приложение №1 с посочените по-горе данни е неразделна част от настоящата заповед.

**2. В пояс I на санитарно-охранителната зона се забранява:**

2.1. Достъпа на лица, с изключение на тези, свързани с експлоатацията на водоземните съоръжения и на охранителната зона, както и на представителите на контролните органи;

2.2. Всички дейности, с изключение на тези, свързани с добива на вода за питейно-битово водоснабдяване, експлоатацията на охранителната зона и при случаите по чл.9 от Наредба №3.

**3. Пояс I на санитарно-охранителната зона** попада в границите на Национален парк "Рила", поради което собственикът на водоземните съоръжения е длъжен да спазва режима предвиден в Закона за защитените територии /обн. ДВ, бр.133 от 11.11.1998 г./, Плана за управление на Национален парк "Рила" /Решение №522/04.07.2001 г. на МС, обн. ДВ, бр.66 от 27.07.2001 г./ и Наредба №3 от 16.10.2000 г.

**II. Санитарно-охранителна зона – пояс II.**

1. Пояс II се намира в землището на гр.Якоруда, ЕКАТТЕ 87338, община Якоруда, област Благоевград. Представлява неправилен многоъгълник с площ F=838,74 дка и има координати на определящите проектни точки в "Координатна система 1970 година", както следва:

№ на точка	X	Y
12	4537316.00	8520546.00
15	4537242.62	8520512.60
16	4537207.71	8520498.40
17	4537055.79	8520400.59
18	4536984.13	8520375.11
19	4536942.82	8520330.02
20	4536870.90	8520309.48
21	4536969.93	8520089.74
22	4537275.18	8519835.48
23	4537597.28	8519668.24
24	4537896.12	8519697.27
25	4538172.84	8519901.34
26	4538298.46	8520243.34
27	4538253.27	8520545.12
28	4538131.16	8520689.78
29	4537995.80	8520670.33
30	4537930.46	8520652.36
31	4537822.57	8520624.48

Заповед за определяне на СОЗ около речно водохвощане "Баненско езеро" на кота 2192,10 м на р.Голяма Баненска, гр.Якоруда, община Якоруда

32	4537764.67	8520622.01
33	4537709.98	8520614.56
1	4537604.00	8520582.00
2	4537704.00	8520524.00
3	4537788.39	8520418.36
4	4537822.00	8520303.00
5	4537777.50	8520168.00
6	4537675.50	8520115.00
7	4537564.50	8520206.00
8	4537503.00	8520221.00
9	4537373.00	8520324.00
10	4537298.00	8520441.00
11	4537332.50	8520507.00

**Забележка:** Приложение №2 с посочените по-горе данни е неразделна част от настоящата заповед.

**2. В пояс II на санитарно-охранителната зона се забранява:**

- 2.1. Използване на терена за нови или съществуващи гробища за нови погребения;
- 2.2. Създаване нови и разширяване съществуващи селищни територии за постоянно и сезонно ползване без изградени канализационни и пречиствателни съоръжения, съответстващи на техническите изисквания;
- 2.3. Полагане тръбопроводи, провеждащи нефт и други вредни или токсични вещества;
- 2.4. Изграждане на сервиси, автомивки и паркинги;
- 2.5. Изграждане съоръжения и промишлени дейности, водещи до повишаване съдържанието на еутрофизиращи вещества във водата;
- 2.6. Изграждане подземни резервоари и хранилища за опасни вещества;
- 2.7. Животновъдни ферми (без свинекомплекси);
- 2.8. Свинекомплекси;
- 2.9. Наторяване с течен оборски тор;
- 2.10. Ползване на въздухоплавателни средства за разпръскване торове и пестициди;
- 2.11. Използване на плавателни средства с двигател с вътрешно горене;
- 2.12. Къмпинги и ваканционни лагери;
- 2.13. Почивни станции и други подобни;
- 2.14. Пране с химически препарати и/или избелващи средства.

**3. В пояс II на санитарно-охранителната зона се ограничава:**

- 3.1. Добив на подземни богатства;
- 3.2. Изграждане на надземни и подземни строителни съоръжения с изключение на реконструкция и модернизация на основните водоснабдителни съоръжения;
- 3.3. Прокарване пътища и магистрали;
- 3.4. Наторяване с оборски тор и/или компост;
- 3.5. Наторяване с неорганични торове;
- 3.6. Използване препарати за растителна защита;
- 3.7. Изграждане силажни ями;
- 3.8. Напояване и наторяване с отпадъчни води;
- 3.9. Промислено риборазвъждане;
- 3.10. Изсичане на гори, с изключение на отгледна сеч.

**4.В пояс II на санитарно-охранителната зона се ограничава при доказана необходимост:**

- 4.1. Полагане водопроводи, несвързани с водоснабдителната система;
- 4.2. Лични животновъдни стопанства.

**5. Пояс II на санитарно-охранителната зона** попада в границите на Национален парк "Рила", поради което собственикът на водоземните съоръжения е длъжен да спазва режима предвиден в Закона за защитените територии /обн. ДВ, бр.133 от 11.11.1998 г./, Плана за управление на Национален парк "Рила" /Решение №522/04.07.2001 г. на МС, обн. ДВ, бр.66 от 27.07.2001 г./ и Наредба №3 от 16.10.2000 г.

**III. Санитарно-охранителна зона – пояс III.**

1. Пояс III се намира в землището на гр.Якоруда, ЕКАТТЕ 87338, община Якоруда, област Благоевград. Представлява неправилен многоъгълник с площ  $F=1056,97$  дка и с координати на определящите проектни точки в "Координатна система 1970 година", както следва:

№ на точка	X	Y
20	4536870.90	8520309.48
34	4536829.81	8520286.29
35	4536801.93	8520256.36
36	4536788.87	8520216.42
37	4536839.11	8519917.21
38	4536809.17	8519875.92
39	4536757.21	8519806.72
40	4536733.10	8519762.17
41	4536716.91	8519701.59
42	4536718.99	8519600.73
43	4536742.46	8519497.27
44	4536745.21	8519460.43
45	4536785.00	8519361.00
46	4536885.50	8519295.00
47	4536935.00	8519284.00
48	4537099.00	8519189.00
49	4537203.00	8519162.00
50	4537268.00	8519155.00
51	4537301.50	8519095.00
52	4537352.00	8519102.00
53	4537396.00	8519062.00
54	4537432.00	8519076.00
55	4537537.50	8519150.00
56	4537566.00	8519183.00
57	4537586.50	8519227.00
58	4537657.00	8519519.00
59	4537681.00	8519577.00

Заповед за определяне на СОЗ около речно водохващане "Баненско езеро" на кота 2192,10 м  
на р.Голяма Баненска, гр.Якоруда, община Якоруда

---

60	4537751.00	8519558.00
61	4537836.00	8519580.00
62	4537951.50	8519650.00
63	4538115.00	8519707.00
64	4538196.00	8519677.00
65	4538220.50	8519677.00
66	4538339.50	8519632.00
67	4538384.50	8519656.00
68	4538436.00	8519673.00
69	4538488.00	8519707.00
70	4538575.00	8519801.00
71	4538584.50	8519840.00
72	4538637.00	8519894.00
73	4538652.78	8519903.55
74	4538637.09	8519985.98
75	4538660.35	8520047.15
76	4538672.39	8520158.75
77	4538571.85	8520281.10
78	4538490.59	8520483.06
79	4538459.40	8520583.13
80	4538462.36	8520643.07
81	4538498.51	8520762.46
82	4538290.71	8520702.46
28	4538131.16	8520689.78
21	4536969.93	8520089.74
22	4537275.18	8519835.48
23	4537597.28	8519668.24
24	4537896.12	8519697.27
25	4538172.84	8519901.34
26	4538298.46	8520243.34
27	4538253.27	8520545.12

**Забележка:** Приложение №3 с посочените по-горе данни е неразделна част от настоящата заповед.

**2. В пояс III на санитарно-охранителната зона се забранява:**

- 2.1. Пряко отвеждане на води, съдържащи опасни и вредни вещества, в подземните води;
- 2.2. Преработка и съхраняване на радиоактивни вещества и отпадъци.

**3. В пояс III на санитарно-охранителната зона се ограничава:**

- 3.1. Дейности, които водят до непряко отвеждане на опасни вещества, в т.ч.:
- на земната повърхност;
  - между земната повърхност и водното ниво;



Заповед за определяне на СОЗ около речно водохващане "Баненско езеро" на кота 2192,10 м на р.Голяма Баненска, гр.Якоруда, община Якоруда

- 3.2. Дейности, които водят до непряко отвеждане на вредни вещества, в т.ч. между земната повърхност и водното ниво;
- 3.3. Добив на подземни богатства, в т.ч. инертни и строителни материали под водното ниво;
- 3.4. Торене при съдържание на нитрати в подземните води над 35 mg/l;
- 3.5. Използване на препарати за растителна защита, в т.ч. и разпръскването им с въздухоплавателни средства;
- 3.6. Напояване с води, съдържащи опасни и вредни вещества.

**4. В пояс III на санитарно-охранителната зона се ограничава при доказана необходимост:**

- 4.1. Дейности, които водят до непряко отвеждане на вредни вещества, в т.ч. на земната повърхност;
- 4.2. Добив на подземни богатства, в т.ч. инертни и строителни материали между земната повърхност и водното ниво;
- 4.3. Напояване с подземни води от същия подземен воден обект;
- 4.4. Изграждане на геоложки, хидрогеоложки и инженерногеоложки проучвателни съоръжения, в т.ч. и водовземни съоръжения за подземни води в подземния воден обект.

**5. Пояс III на санитарно-охранителната зона** попада в границите на Национален парк "Рила", поради което собственикът на водовземните съоръжения е длъжен да спазва режима предвиден в Закона за защитените територии /обн. ДВ, бр.133 от 11.11.1998 г./, Плана за управление на Национален парк "Рила" /Решение №522/04.07.2001 г. на МС, обн. ДВ, бр.66 от 27.07.2001 г./ и Наредба №3 от 16.10.2000 г.

**IV. Условия:**

1. Собственикът на водовземните съоръжения в едномесечен срок от получаването на заповедта за определяне на санитарно-охранителната зона да нанесе границите на I и II пояс в кадастралните карти, лесоустройствените планове и плановете за земеразделяне на гр.Якоруда, община Якоруда, област Благоевград и отрази в документите за собственост забраните и ограниченията, съгласно чл.41, ал.2 от Наредба №3.

2. Собственикът на водовземните съоръжения да предприеме действия за прекатегоризиране на горските площи, попадащи в пояс II на санитарно-охранителната зона в гори със специално предназначение, съгласно чл.53, ал.2 от Наредба №3.

3. Собственикът на водовземните съоръжения в срок до една година от определянето на санитарно-охранителната зона да организира актуализация на ПУП, обхващащ територията на зоната, съгласно чл.41, ал.3 от Наредба №3 и предприеме действия за учредяване на право на ползване и сервитути върху гори и земи от горския фонд за I пояс на зоната.

4. След актуването на пояс I инвеститорът на проекта да представи в Басейнова дирекция Западнобеломорски район актуализиран календарен план-график за изграждане и маркиране поясите на санитарно-охранителната зона, съгласно чл.32, т.16 от Наредба №3, както и да спазва сроковете, зададени в календарния план-график за реализация на санитарно-охранителната зона.

5. След изграждане на санитарно-охранителната зона и отразяване на пояс II в картата на възстановената собственост, собственикът на водовземните съоръженията да уведоми в едномесечен срок от приключване на дейностите Директора на Басейнова дирекция Западнобеломорски район с център Благоевград за насрочване на комисия за приемане на зоната по чл.43 от Наредба №3.

6. Собствениците на земите в границите на санитарно-охранителната зона са длъжни да спазват забраните и ограниченията, определени за съответния пояс, в който попада имотът, съгласно чл.34, ал.1 от Наредба №3.

Заповед за определяне на СОЗ около речно водохващане "Баненско езеро" на кота 2192,10 м на р.Голяма Баненска, гр.Якоруда, община Якоруда

7. Собствениците на имоти, попадащи в границите на санитарно-охранителната зона, са длъжни при искане за ползване на земята за дейности, които са ограничени или ограничени при доказана необходимост, съгласно Приложение 2 към чл.10, ал.1 от Наредба №3 да декларират, че имотът им е обременен с тежести по реда на същата.

8. Собственикът на водоземните съоръжения да организира експлоатацията на санитарно-охранителната зона, охраната на водоизточниците и наблюденията за спазване на забранителните и ограничителните режими, въведени с определяне на зоната на основание чл.51 от Наредба №3.

9. При аварийни случаи в границите на санитарно-охранителната зона, незабавно да се прекрати водоползването и се уведомят Басейнова дирекция Западнобеломорски район, Гражданска защита и РИОКОЗ, съгласно чл.14, ал.2 от Наредба №3.

10. Собственикът на водоземните съоръжения да провежда мониторинг на водите по отношение на качеството и количеството им.

11. Собствениците на имоти, попадащи в границите на санитарно-охранителната зона задължително трябва да прилагат утвърдените земеделски практики по смисъла на Наредба №2 от 16.10.2000 г. за опазване на водоизточниците от замърсяване с нитрати от земеделските източници.

12. Собственикът на водоземните съоръжения при изграждане и маркиране на санитарно-охранителната зона да се съобрази с изискванията на Национален парк "Рила".

#### **V. Контролиращи органи:**

1. Контролът по експлоатацията на санитарно-охранителната зона се осъществява от Басейнова дирекция Западнобеломорски район с център Благоевград, съгласно чл.54, ал.1, т.2 от Наредба №3.

2. Контролът за спазване на санитарно-хигиенните изисквания в рамките на санитарно-охранителната зона се осъществява от органите на Министерството на здравеопазването, съгласно чл.54, ал.2 от Наредба №3.

Настоящата заповед подлежи на обжалване по реда на Административно процесуалния кодекс в 14-дневен срок от получаването ѝ пред Върховния административен съд.

МИНИСТЪР НА ОКОЛНАТА СРЕДА И ВОДИТЕ

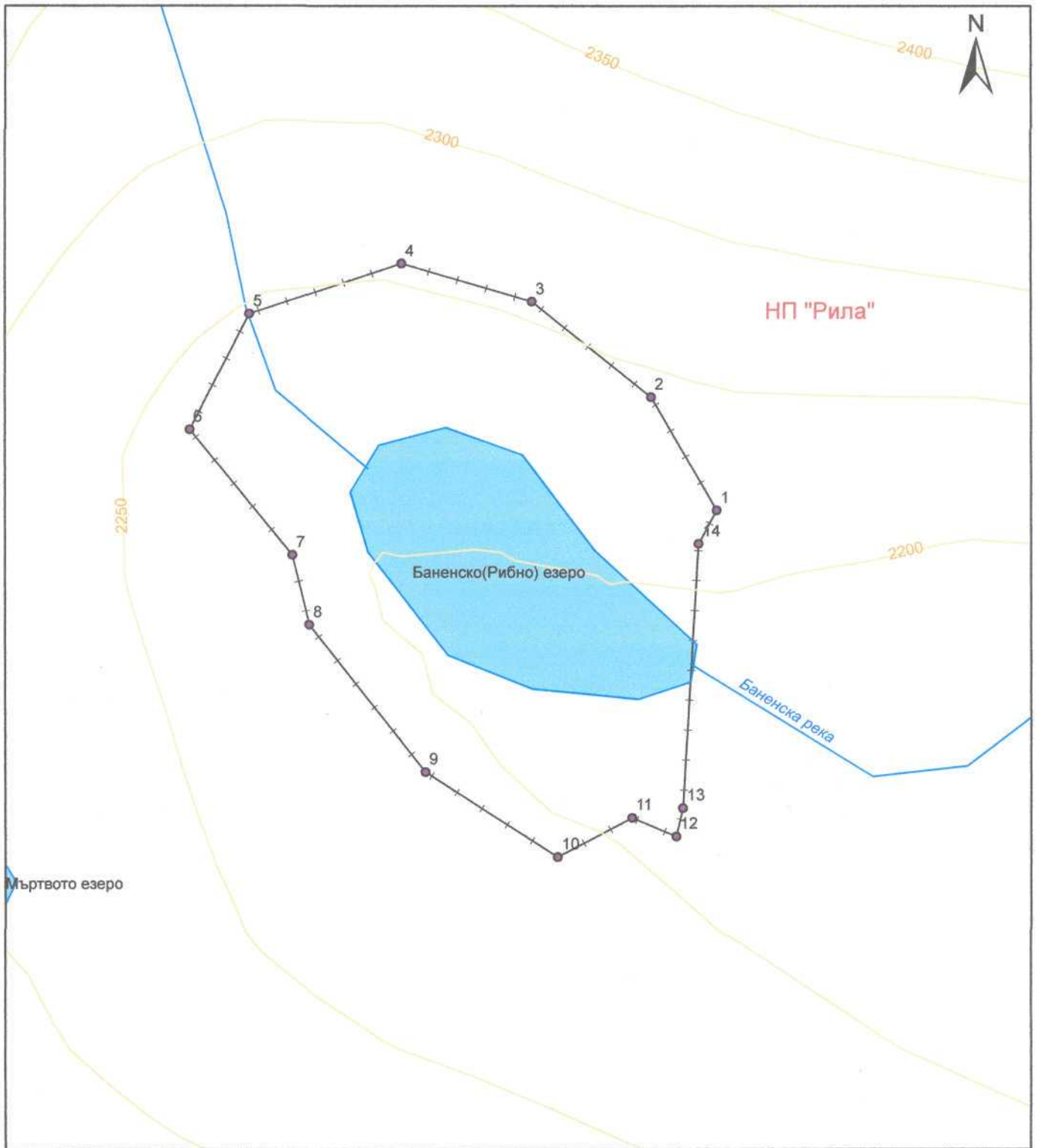


ДЖЕВДЕТ ЧАКЪРОВ



на санитарно-охранителна зона  
пояс I

обект: Речно водохранилище "Баненско езеро" на кота 2192.10 м,  
гр.Якоруда, община Якоруда

1:5 000



**ЛЕГЕНДА**

-  Граница на НП Рила
-  СОЗ пояс 1(Баненско езеро)

Заповед МОСВ №РД/297/15-01/.....2008 г.

МИНИСТЪР:



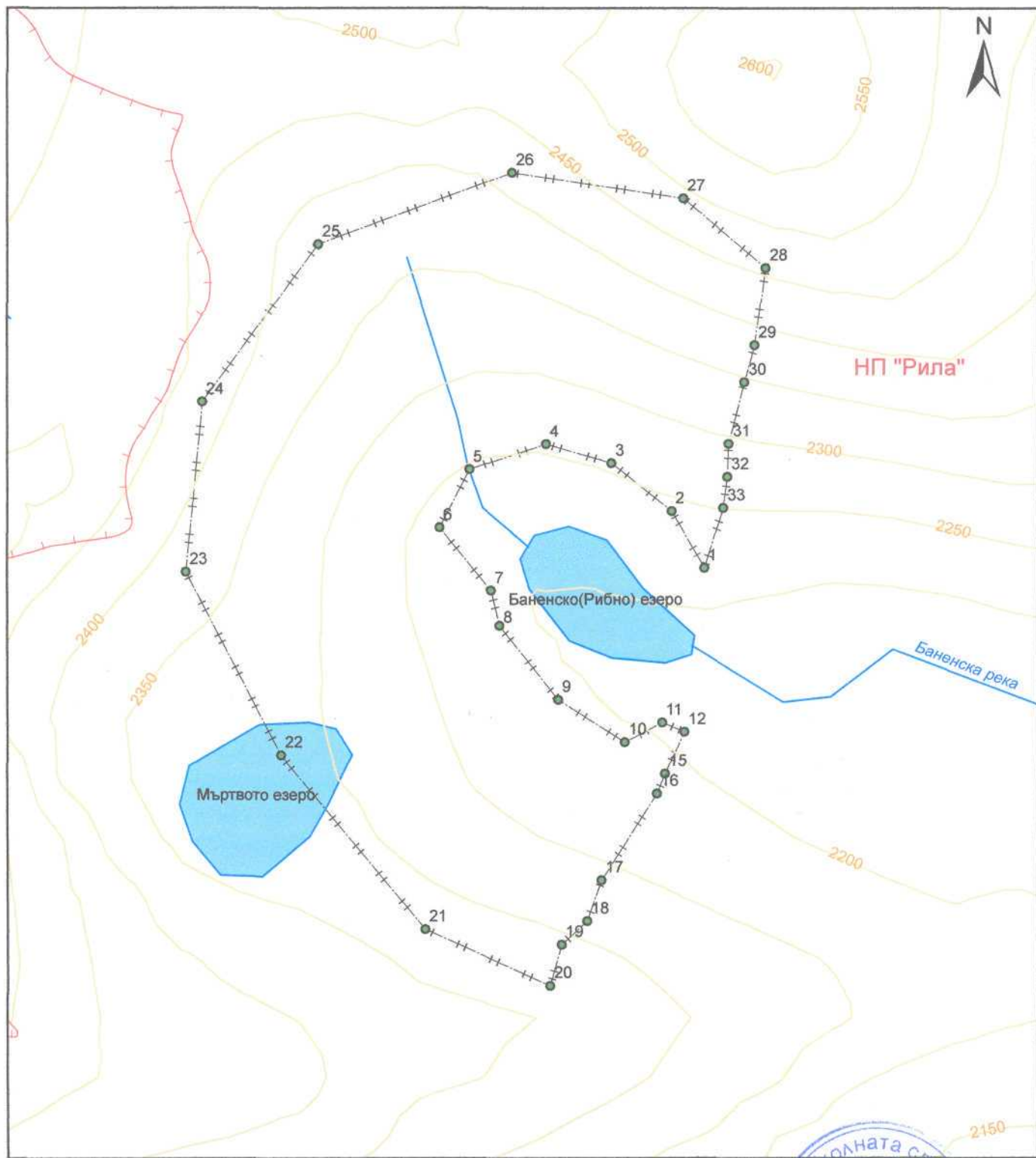
ДЖЕВДЕТ ЧАКЪРОВ





СКИЦА  
на санитарно-охранителна зона  
пояс II

обект: Речно водохващане "Баненско езеро" на кота 2192.10 м,  
гр.Якоруда, община Якоруда

1:10 000



ЛЕГЕНДА

-  Граница на НП Рила
-  СОЗ пояс 2(Баненско езеро)

Заповед МОСВ №РД/15/01/2008 г.

МИНИСТЪР:

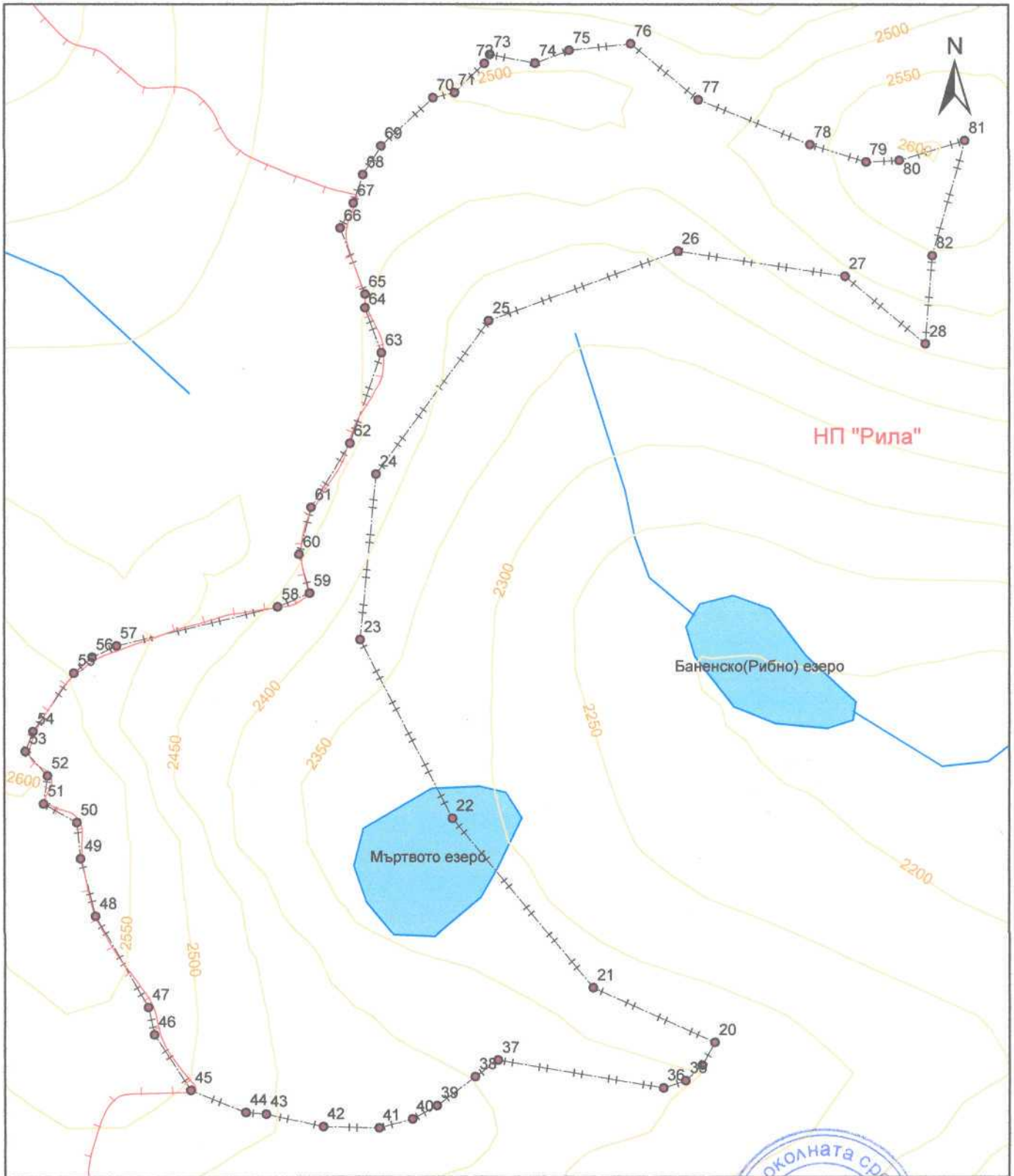


ДЖЕВДЕТ ЧАКЪРОВ



на санитарно-охранителна зона  
пояс III

обект: Речно водохващане "Баненско езеро" на кота 2192.10 м,  
гр.Якоруда, община Якоруда

1:10 000



ЛЕГЕНДА

-  Граница на НП Рила
-  СОЗ пояс 3(Баненско езеро)

Заповед МОСВ № РД/34/13/09/.....2008 г.

МИНИСТЪР:

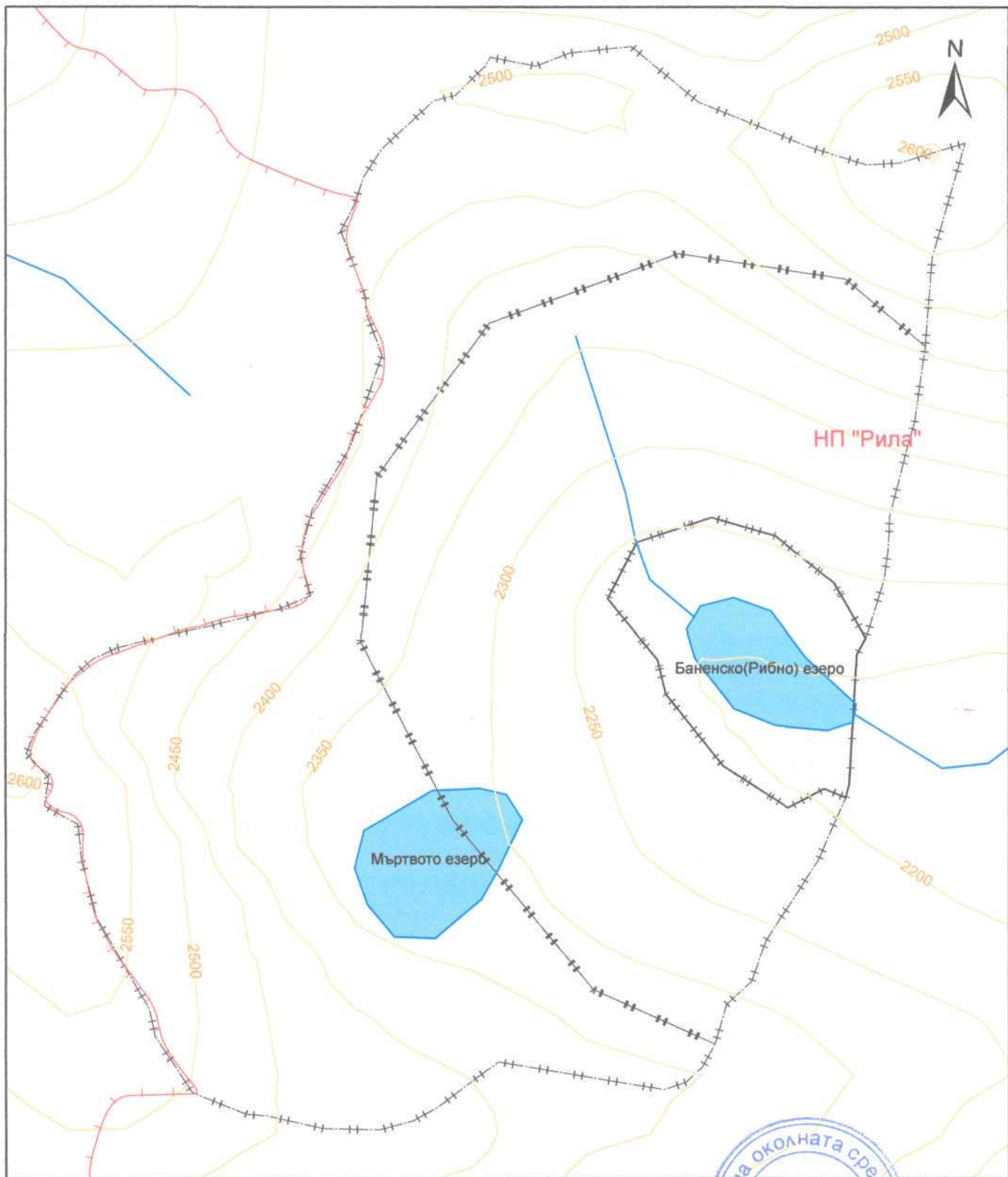


ДЖЕВДЕТ ЧАКЪРОВ


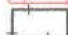
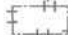

**СКИЦА**  
на санитарно-охранителна зона  
по яси I, II и III

обект: Речно водохранилище "Баненско езеро" на кота 2192.10 м,  
гр.Якоруда, община Якоруда

1:10 000



**ЛЕГЕНДА**

-  Граница на НП Рила
-  СОЗ пояс 1(Баненско езеро)
-  СОЗ пояс 2(Баненско езеро)
-  СОЗ пояс 3(Баненско езеро)

Заповед МОСВ №РД/2008/13/21/.....2008 г.

МИНИСТЪР:



ДЖЕВДЕТ ЧАКЪРОВ