



### ЗАПОВЕД

МОСВ № РА-434 / 16.08 2008 г.

На основание чл.151, ал.2, т.2, ”у”, ”бб” от Закона за водите и във връзка с чл.119, ал.3, т.2 от ЗВ

### О П Р Е Д Е Л Я М

**Санитарно-охранителна зона около речно водохващане ”Ковачица” на р.Ковачица, с.Бистрица, ЕКАТТЕ 04217, община Благоевград, област Благоевград, за питейно-битово водоснабдяване на гр.Благоевград и селата Рилци, Бело поле, Айдарово, Покровник, Церово, Хърсово и Делвино, община Благоевград, област Благоевград, съгласно Разрешително за водовземане №400500/19.06.2006 г., издадено от Директора на БДЗБР – Благоевград и охранителен режим в санитарно-охранителната зона, както следва:**

#### I.Санитарно-охранителна зона – пояс I.

1.Пояс I обхваща поземлени имоти №001093, №000770 и №001287 по картата на възстановената собственост на землището на с.Бистрица, ЕКАТТЕ 04217, община Благоевград, област Благоевград. Представлява неправилна фигура с площ F=103,893 дка и има координати на определящите точки в ”Координатна система 1970 година” както следва:

№ на точка	X	Y
1	4532945.15	8489620.52
2	4533125.99	8489603.06
3	4533165.67	8489618.12
4	4533231.07	8489572.46
5	4533273.49	8489574.74
6	4533309.99	8489593.44
7	4533287.63	8489642.71
8	4533252.97	8489633.13
9	4533213.04	8489662.39
10	4533158.30	8489676.53
11	4533124.08	8489663.30
12	4533083.03	8489670.16
13	4533017.27	8489674.52

Заповед за определяне на СОЗ около речно водохвощане "Ковачица" на р.Ковачица, с.Бистрица  
община Благоевград

14	4532795.91	8489622.26
15	4532797.34	8489618.39
16	4532844.77	8489600.86
17	4532855.71	8489599.45
18	4532895.89	8489605.25
19	4533026.72	8489691.18
20	4533005.76	8489855.77
21	4532964.65	8489967.53
22	4532933.89	8490024.19
23	4532915.84	8490057.46
24	4532806.64	8490039.47
25	4532683.96	8489911.01
26	4532832.98	8489875.03
27	4532854.82	8489758.14
28	4532807.92	8489670.78

**Забележка:** Приложение №1 с посочените по-горе данни е неразделна част от настоящата заповед.

**2.В пояс I на санитарно-охранителната зона се забранява:**

2.1. Достъпа на лица, с изключение на тези, свързани с експлоатацията на водоземните съоръжения и на охранителната зона, както и на представителите на контролните органи;

2.2. Всички дейности, с изключение на тези, свързани с добива на вода за питейно-битово водоснабдяване, експлоатацията на охранителната зона и при случаите по чл.9 от Наредба №3.

**3. Пояс I на санитарно-охранителната зона** попада и в границите на Национален парк "Рила", поради което собственикът на водоземните съоръжения е длъжен да спазва режима предвиден в Закона за защитените територии /обн. ДВ, бр.133 от 11.11.1998 г./, Плана за управление на Национален парк "Рила" /Решение №522/04.07.2001 г. на МС, обн. ДВ, бр.66 от 27.07.2001 г./ и Наредба №3 от 16.10.2000 г.

**II.Санитарно-охранителна зона – пояс II.**

1.Пояс II попада в землището на с.Бистрица, ЕКАТТЕ 04217, община Благоевград, област Благоевград. Представлява неправилна фигура с площ F=10866,21 дка и има координати на определящите точки в "Координатна система 1970 година" както следва:

№ на точка	X	Y
1	4532945.15	8489620.52
2	4533125.99	8489603.06
3	4533165.67	8489618.12
4	4533231.07	8489572.46
5	4533273.49	8489574.74
6	4533309.99	8489593.44
7	4533287.63	8489642.71
8	4533252.97	8489633.13
9	4533213.04	8489662.39

Заповед за определяне на СОЗ около речно водохващане "Ковачица" на р.Ковачица, с.Бистрица  
община Благоевград

---

10	4533158.30	8489676.53
11	4533124.08	8489663.30
12	4533083.03	8489670.16
13	4533017.27	8489674.52
15	4532797.34	8489618.39
16	4532844.77	8489600.86
17	4532855.71	8489599.45
18	4532895.89	8489605.25
19	4533026.72	8489691.18
20	4533005.76	8489855.77
21	4532964.65	8489967.53
22	4532933.89	8490024.19
23	4532915.84	8490057.46
24	4532806.64	8490039.47
25	4532683.96	8489911.01
26	4532832.98	8489875.03
27	4532854.82	8489758.14
29	4532923.22	8489496.45
30	4533073.80	8489444.20
31	4533223.62	8489437.25
32	4533389.40	8489306.90
33	4533576.28	8489324.33
34	4533729.79	8489466.21
35	4533832.56	8489519.93
36	4534127.82	8489626.45
37	4534153.81	8489630.12
38	4534222.70	8489596.20
39	4534595.25	8489609.37
40	4534687.98	8489582.07
41	4534735.75	8489588.96
42	4534771.41	8489625.93
43	4534885.07	8489796.65
43	4535075.90	8489770.00
44	4535379.37	8489801.90
45	4535695.10	8489978.64
46	4536121.00	8490028.70
47	4536020.85	8490270.57
48	4536010.71	8490386.14
49	4535797.23	8490941.79
50	4535740.22	8491026.71
51	4535439.23	8491653.46
52	4534656.17	8492400.61
53	4534257.02	8492707.96
54	4533733.70	8492988.00
55	4533468.46	8493050.43
56	4532613.27	8493084.18

---

Заповед за определяне на СОЗ около речно водохвощане "Ковачица" на р.Ковачица, с.Бистрица  
община Благоевград

---

57	4531797.79	8492898.14
58	4531802.90	8492780.10
59	4531815.80	8492703.20
60	4531829.10	8492592.70
61	4531897.20	8492443.00
62	4531914.50	8492331.57
63	4531919.61	8492198.29
64	4531950.66	8492112.35
65	4531913.24	8491974.00
66	4531927.77	8491842.29
67	4532003.73	8491637.50
68	4532022.11	8491515.89
69	4532055.95	8491431.71
70	4532134.30	8491379.00
71	4532145.90	8491107.70
72	4532153.20	8491091.90
73	4532144.50	8491068.90
74	4532146.60	8491028.40
75	4532132.60	8491004.10
76	4532146.20	8490986.50
77	4532148.10	8490968.80
78	4532159.70	8490967.00
79	4532203.00	8490856.00
80	4532213.90	8490726.60
81	4532224.60	8490722.00
82	4532235.00	8490658.60
83	4532228.90	8490570.70
84	4532275.50	8490502.10
85	4532286.90	8490464.50
86	4532292.70	8490397.70
87	4532377.40	8490258.30
88	4532379.37	8490156.69
89	4532405.80	8490107.30
90	4532419.60	8490060.60
91	4532413.30	8490052.90
92	4532428.80	8490007.70
93	4532451.90	8489978.10
94	4532481.50	8489955.60
95	4532482.00	8489942.50
96	4532533.50	8489899.60
97	4532572.37	8489870.35
98	4532716.89	8489847.18
99	4532780.96	8489783.13

**Забележка:** Приложение №2 с посочените по-горе данни е неразделна част от настоящата заповед.

**2.В пояс II на санитарно-охранителната зона се забранява:**

- 2.1. Използване на терена за нови или съществуващи гробища за нови погребения;
- 2.2. Създаване нови и разширяване съществуващи селищни територии за постоянно и сезонно ползване без изградени канализационни и пречиствателни съоръжения, съответстващи на техническите изисквания;
- 2.3. Полагане тръбопроводи, провеждащи нефт и други вредни или токсични вещества;
- 2.4. Изграждане на сервиси, автомивки и паркинги;
- 2.5. Изграждане съоръжения и промишлени дейности, водещи до повишаване съдържанието на еутрофициращи вещества във водата;
- 2.6. Изграждане подземни резервоари и хранилища за опасни вещества;
- 2.7. Животновъдни ферми (без свинекомплекси);
- 2.8. Свинекомплекси;
- 2.9. Наторяване с течен оборски тор;
- 2.10. Ползване на въздухоплавателни средства за разпръскване торове и пестициди;
- 2.11. Използване на плавателни средства с двигател с вътрешно горене;
- 2.12. Къмпинги и ваканционни лагери;
- 2.13. Почивни станции и други подобни;
- 2.14. Пране с химически препарати и/или избелващи средства.

**3.В пояс II на санитарно-охранителната зона се ограничава:**

- 3.1. Добив на подземни богатства;
- 3.2. Изграждане на надземни и подземни строителни съоръжения с изключение на реконструкция и модернизация на основните водоснабдителни съоръжения;
- 3.3. Прокарване пътища и магистрали;
- 3.4. Наторяване с оборски тор и/или компост;
- 3.5. Наторяване с неорганични торове;
- 3.6. Използване препарати за растителна защита;
- 3.7. Изграждане силажни ями;
- 3.8. Напояване и наторяване с отпадъчни води;
- 3.9. Промислено риборазвъждане;
- 3.10. Изсичане на гори, с изключение на отгледна сеч.

**4.В пояс II на санитарно-охранителната зона се ограничава при доказана необходимост:**

- 4.1. Полагане водопроводи, несвързани с водоснабдителната система;
- 4.2. Лични животновъдни стопанства.

**5. Пояс II на санитарно-охранителната зона** попада и в границите на Национален парк "Рила", поради което собственикът на водоземните съоръжения е длъжен да спазва режима предвиден в Закона за защитените територии /обн. ДВ, бр.133 от 11.11.1998 г./, Плана за управление на Национален парк "Рила" /Решение №522/04.07.2001 г. на МС, обн. ДВ, бр.66 от 27.07.2001 г./ и Наредба №3 от 16.10.2000 г.

**III. Санитарно-охранителна зона – пояс III.**

1.Пояс III попада в землището на с.Бистрица, ЕКАТТЕ 04217, община Благоевград, област Благоевград. Представлява неправилна фигура с площ F=9490,22 дка и има координати на определящите точки в "Координатна система 1970 година" както следва:

Заповед за определяне на СОЗ около речно водохвощане "Ковачица" на р.Ковачица, с.Бистрица  
община Благоевград

---

№ на точка	X	Y
46	4536121.00	8490028.70
47	4536020.85	8490270.57
48	4536010.71	8490386.14
49	4535797.23	8490941.79
50	4535740.22	8491026.71
51	4535439.23	8491653.46
52	4534656.17	8492400.61
53	4534257.02	8492707.96
54	4533733.70	8492988.00
55	4533468.46	8493050.43
56	4532613.27	8493084.18
57	4531797.79	8492898.14
100	4536219.60	8490306.90
101	4536367.40	8490560.10
102	4536413.10	8490829.00
103	4536544.90	8491058.20
104	4536549.90	8491190.50
105	4536401.19	8491613.90
106	4536265.50	8491819.50
107	4536135.00	8492194.50
108	4536113.70	8492351.00
109	4536225.12	8492590.00
110	4536197.30	8493109.00
111	4536212.37	8493361.18
112	4536181.69	8493546.11
113	4535999.69	8493878.81
114	4535831.37	8494046.81
115	4535749.00	8494040.68
116	4535645.00	8494068.40
117	4535417.87	8494073.81
118	4535326.62	8494324.18
119	4535119.69	8494927.18
120	4535124.70	8495110.40
121	4535151.37	8495184.18
122	4535006.30	8495652.50
123	4534807.96	8495578.67
124	4534723.37	8495513.06
125	4534418.90	8495467.69
126	4533861.50	8494941.96
127	4533444.43	8494852.25
128	4533397.12	8494808.65
129	4533201.89	8494729.39
130	4533123.00	8494598.60
131	4533069.00	8494397.10
132	4532996.58	8494313.10

---

133	4532791.20	8494276.89
134	4532599.29	8493984.29
135	4532363.29	8493613.50
136	4532085.10	8493334.87
137	4532008.89	8493192.63

---

**Забележка:** Приложение №3 с посочените по-горе данни е неразделна част от настоящата заповед.

**2. В пояс III на санитарно-охранителната зона се забранява:**

- 2.1. Полагане тръбопроводи, провеждащи нефт и други вредни или токсични вещества;
- 2.2. Изграждане подземни резервоари и хранилища за опасни вещества;
- 2.3. Свинокомплекси;
- 2.4. Ползване на въздухоплавателни средства за разпръскване на торове и пестициди;
- 2.5. Пране с химически препарати и/или избелващи средства.

**3. В пояс III на санитарно-охранителната зона се ограничава:**

- 3.1. Добив на подземни богатства;
- 3.2. Животновъдни ферми (без свинокомплекси).

**4. В пояс III на санитарно-охранителната зона се ограничава при доказана необходимост:**

- 4.1. Използване на терена за нови или съществуващи гробища за нови погребения;
- 4.2. Създаване нови и разширяване съществуващи селищни територии за постоянно и сезонно ползване без изградени канализационни и пречиствателни съоръжения, съответстващи на техническите изисквания;
- 4.3. Прокарване пътища и магистрали;
- 4.4. Изграждане сервиси, автомивки и паркинги;
- 4.5. Изграждане съоръжения и промишлени дейности, водещи до повишаване съдържанието на еутрофизиращи вещества във водата;
- 4.6. Наторяване с течен оборски тор;
- 4.7. Наторяване с неорганични торове;
- 4.8. Използване препарати за растителна защита;
- 4.9. Напояване и наторяване с отпадъчни води;
- 4.10. Къмпинги и ваканционни лагери;
- 4.11. Почивни станции и други подобни;
- 4.12. Изсичане на гори, с изключение на отгледна сеч.

**5. Пояс III на санитарно-охранителната зона** попада и в границите на Национален парк "Рила", поради което собственикът на водовземните съоръжения е длъжен да спазва режима предвиден в Закона за защитените територии /обн. ДВ, бр.133 от 11.11.1998 г./, Плана за управление на Национален парк "Рила" /Решение №522/04.07.2001 г. на МС, обн. ДВ, бр.66 от 27.07.2001 г./ и Наредба №3 от 16.10.2000 г.

**IV. Условия:**

Заповед за определяне на СОЗ около речно водохващане "Ковачица" на р.Ковачица, с.Бистрица  
община Благоевград

1. Собственикът на водоземните съоръжения в едномесечен срок от получаването на заповедта за определяне на санитарно-охранителната зона да нанесе границите на I, II и III пояс в кадастралните карти, лесоустройствените планове и плановете за земеразделяне на с.Бистрица, община Благоевград, област Благоевград и отрази в документите за собственост забраните и ограниченията, съгласно чл.41, ал.2 от Наредба №3.

2. Собственикът на водоземните съоръжения да предприеме действия за прекатегоризиране на горските площи, попадащи в пояси II и III на санитарно-охранителната зона в гори със специално предназначение, съгласно чл.53, ал.2 от Наредба №3.

3. Собственикът на водоземните съоръжения в срок до една година от определянето на санитарно-охранителната зона да организира актуализация на ПУП, обхващащ територията на зоната, съгласно чл.41, ал.3 от Наредба №3 и предприеме действия за учредяване на право на ползване и сервитути върху гори и земи от горския фонд за I пояс на зоната.

4. След актуването на пояс I инвеститорът на проекта да представи в Басейнова дирекция Западнобеломорски район актуализиран календарен план-график за изграждане и маркиране поясите на санитарно-охранителната зона, съгласно чл.32, т.16 от Наредба №3, както и да спазва сроковете, зададени в календарния план-график за реализация на санитарно-охранителната зона.

5. След изграждане на санитарно-охранителната зона и отразяване на пояс II в картата на възстановената собственост, собственикът на водоземните съоръженията да уведоми в едномесечен срок от приключване на дейностите Директора на Басейнова дирекция Западнобеломорски район с център Благоевград за насрочване на комисия за приемане на зоната по чл.43 от Наредба №3.

6. Собствениците на земите в границите на санитарно-охранителната зона са длъжни да спазват забраните и ограниченията, определени за съответния пояс, в който попада имотът, съгласно чл.34, ал.1 от Наредба №3.

7. Собствениците на имоти, попадащи в границите на санитарно-охранителната зона, са длъжни при искане за ползване на земята за дейности, които са ограничени или ограничени при доказана необходимост, съгласно Приложение 2 към чл.10, ал.1 от Наредба №3 да декларират, че имотът им е обременен с тежести по реда на същата.

8. Собственикът на водоземните съоръжения да организира експлоатацията на санитарно-охранителната зона, охраната на водоизточниците и наблюденията за спазване на забранителните и ограничителните режими, въведени с определяне на зоната на основание чл.51 от Наредба №3.

9. При аварийни случаи в границите на санитарно-охранителната зона, незабавно да се прекрати водоползването и се уведомят Басейнова дирекция Западнобеломорски район, Гражданска защита и РИОКОЗ, съгласно чл.14, ал.2 от Наредба №3.

10. Собственикът на водоземните съоръжения да провежда мониторинг на водите по отношение на качеството и количеството им.

11. Собствениците на имоти, попадащи в границите на санитарно-охранителната зона задължително трябва да прилагат утвърдените земеделски практики по смисъла на Наредба №2 от 16.10.2000 г. за опазване на водоизточниците от замърсяване с нитрати от земеделските източници.

12. Собственикът на водоземните съоръжения при изграждане и маркиране на санитарно-охранителната зона, да се съобрази с изискванията на Национален парк "Рила".

#### **V. Контролиращи органи:**

1. Контролът по експлоатацията на санитарно-охранителната зона се осъществява от Басейнова дирекция Западнобеломорски район с център Благоевград, съгласно чл.54, ал.1, т.2 от Наредба №3.



Заповед за определяне на СОЗ около речно водохващане "Ковачица" на р.Ковачица, с.Бистрица  
община Благоевград

2. Контролът за спазване на санитарно-хигиенните изисквания в рамките на санитарно-охранителната зона се осъществява от органите на Министерството на здравеопазването, съгласно чл.54, ал.2 от Наредба №3.

Настоящата заповед подлежи на обжалване по реда на Административно процесуалния кодекс в 14-дневен срок от получаването ѝ пред Върховния административен съд.

**МИНИСТЪР НА ОКОЛНАТА СРЕДА И ВОДИТЕ:**

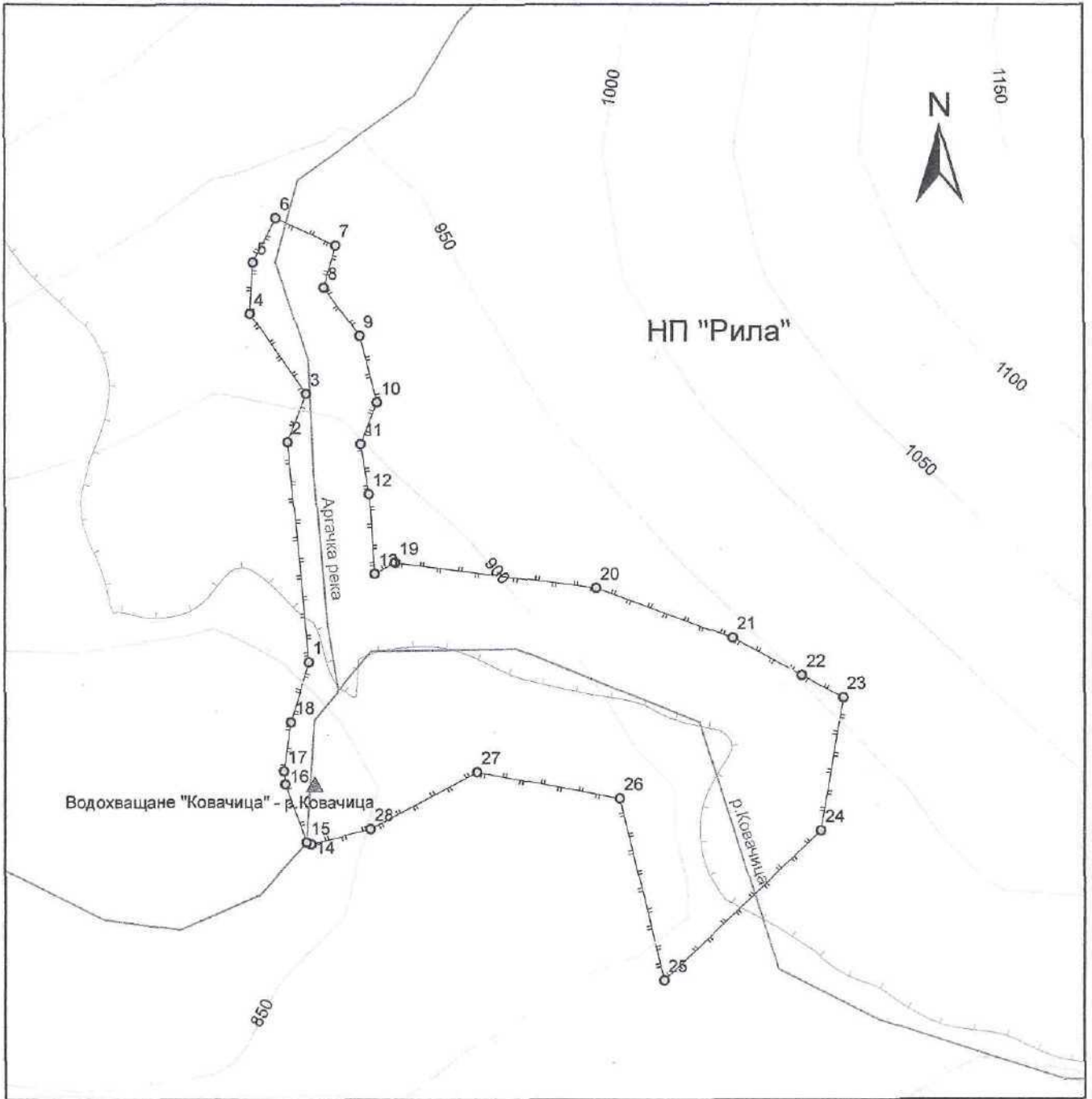


**ДЖЕВДЕТ ЧАКЪРОВ**


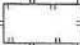

СКИЦА  
на санитарно-охранителна зона  
пояс I

обект: Речно водохранилище "Ковачица" на р.Ковачица с.Бистрица, община Благоевград

1:5 000



ЛЕГЕНДА

-  водохранилище - р.Ковачица
-  СОЗ пояс 1 (Ковачица)
-  Граница на НП Рила

Заповед МОСВ № ВД-434/16.08.2008г.

МИНИСТЪР:

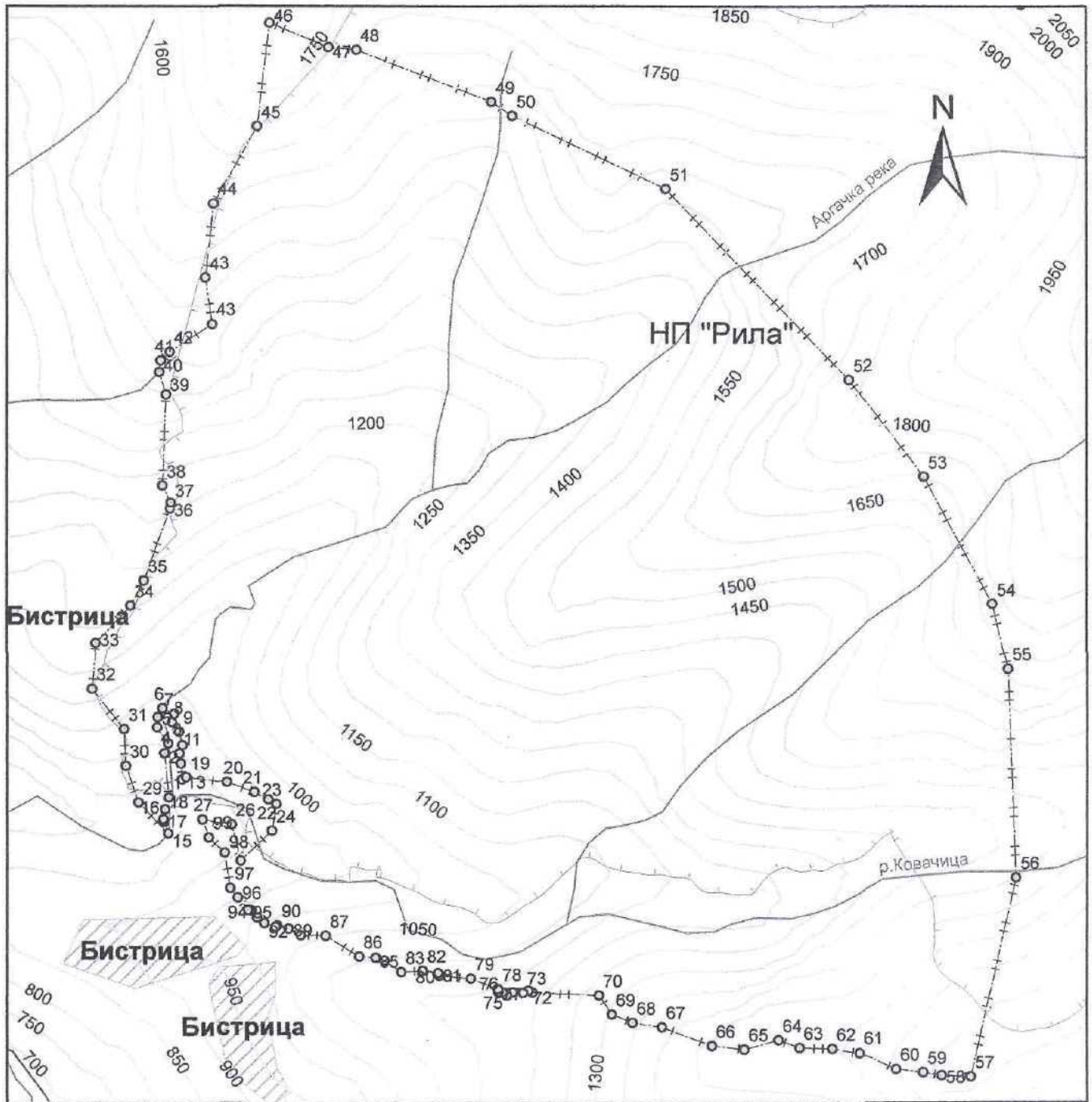
ДЖЕВДЕТ ЧАКЪРОВ



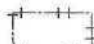

### СКИЦА на санитарно-охранителна зона пояс II

обект: Речно водохващане "Ковачица" на р.Ковачица с.Бистрица, община Благоевград

1:25 000



#### ЛЕГЕНДА

-  СОЗ пояс 2(Ковачица)
-  Граница на НП Рила

Заповед МОСВ №РД-У.../19.../2008г.

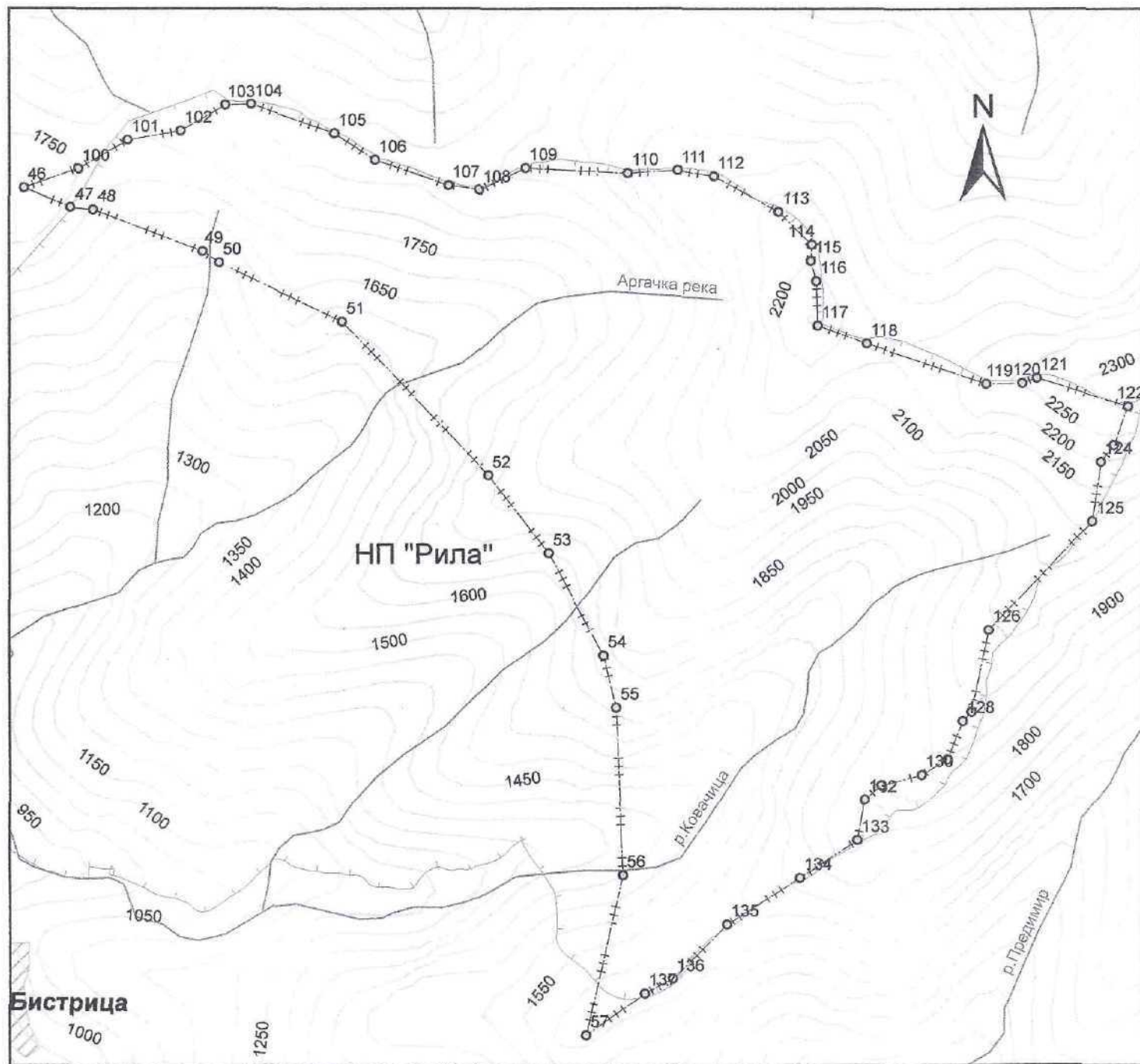
МИНИСТЪР:





ДЖЕВДЕТ ЧАКЪРОВ

**СКИЦА**  
на санитарно-охранителна зона  
пояс III  
обект: Речно водохранилище "Ковачица" на р.Ковачица с.Бистрица, община Благоевград

1:30 000



**ЛЕГЕНДА**

-  Граница на НП Рила
-  СОЗ пояс 3(Ковачица)

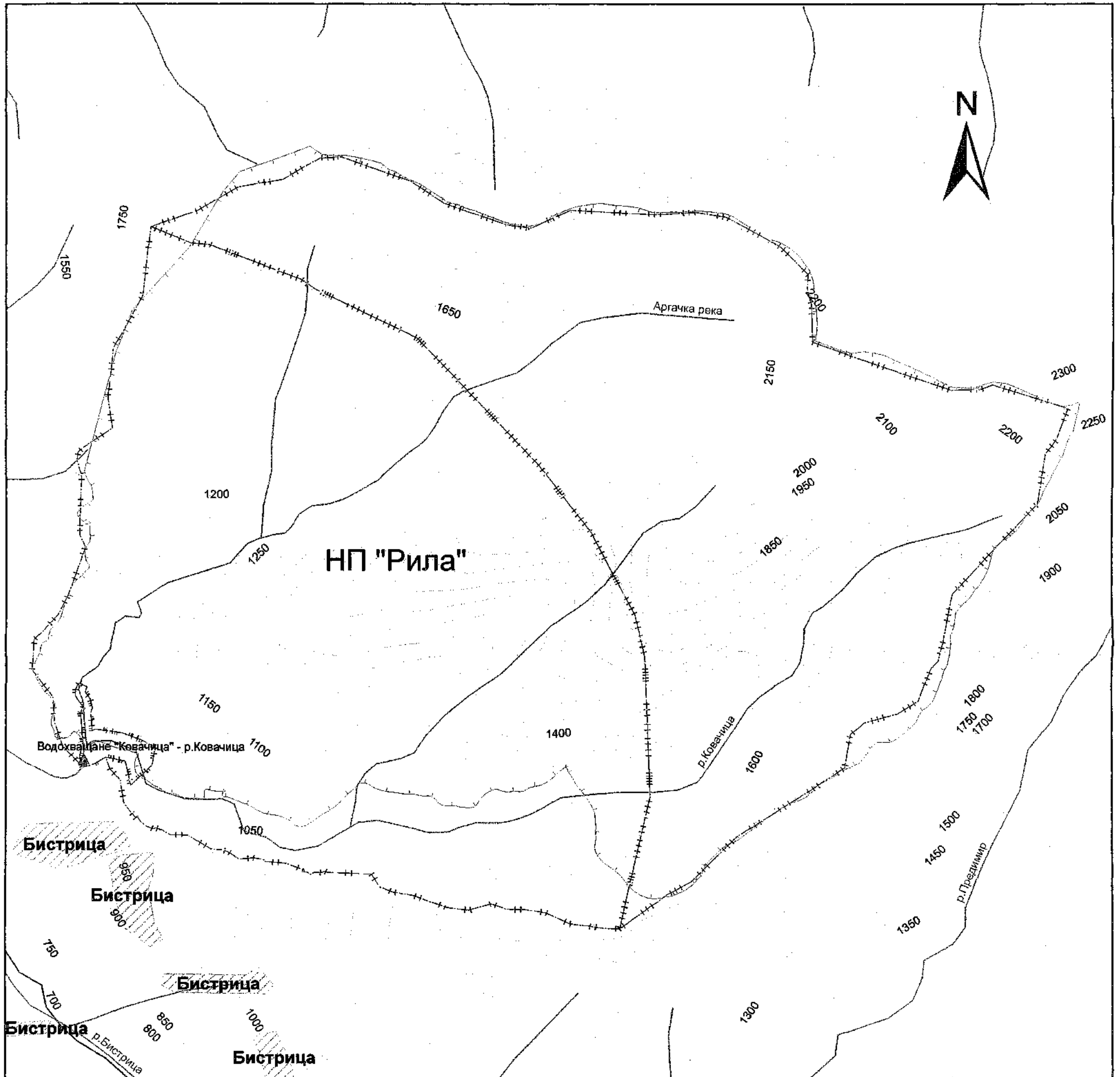
Заповед МОСВ №РД-434/16.02.....2008г.  
**МИНИСТЪР:**   
**ДЖЕВДЕТ ЧАКЪРОВ**



СКИЦА  
на санитарно-охранителна зона  
пояс I, II и III

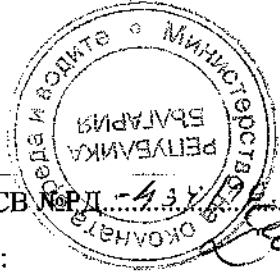
обект: Речно водохващане "Ковачица" на р.Ковачица с.Бистрица, община Благоевград

1:25 000



ЛЕГЕНДА

- ▲ водохващане\_рКовачица
- СОЗ пояс 1(Ковачица)
- СОЗ пояс 2(Ковачица)
- СОЗ пояс 3(Ковачица)
- Граница на НП Рила

  
 Заповед МОСВ № Д-434/05 2008г.  
 МИНИСТЪР:  
 ДЖЕВДЕТ ЧАКЪРОВ