



РЕПУБЛИКА БЪЛГАРИЯ

МИНИСТЕРСТВО НА ОКОЛНАТА СРЕДА И ВОДИТЕ

ЗАПОВЕД

№ РД-582.....

София, 19.02.....2013 г.

На основание чл.151, ал.2, т.2, буква «у», подбуква «вв» от Закона за водите и във връзка с проведена процедура за учредяване на санитарно-охранителна зона, съгласно Наредба №3 за условията и реда за проучване, проектиране, утвърждаване и експлоатация на санитарно-охранителните зони около водоизточниците и съоръженията за питейно-битово водоснабдяване и около източниците на минерални води, използвани за лечебни, профилактични, питейни и хигиенни нужди (Наредба №3)

О П Р Е Д Е Л Я М :

Санитарно-охранителна зона около повърхностен водоизточник за питейно-битово водоснабдяване **публична държавна собственост** - язовир (бент) Кокаляне с код на водното тяло BG11S700R006, с общ максимален завирен обем 2 700 000 м³ и обща площ на язовира 426 889 м² при кота най – високо водно ниво 699.20 м, изграден на река Искър и притоци, с координати на водоземното съоръжение (координатна система 70 г. в К-9) X - 4 587 252.87, Y - 8 510 738.04, намиращ се в землище Пасарел, район “Панчарево”, Столична община, област София с **охранителен режим в санитарно-охранителната зона** както следва:

1. Санитарно-охранителна зона – пояс I^{вн}

1.1. **Пояс I^{вн}** включва акваторията от водоземното съоръжение до язовирната стена на разстояние 1000 м срещу течението, както и ивица с широчина 50 м от границата на водния обект при най-висока кота водно ниво - 699.20 м. Водохранилището на съоръжението е с бьбрековидна форма и площ 323 734 м² и дължина 2 970.0 м.



Пояс I^{вн} с координати на характерните точки (X и Y) (координатна система 70 г. в К-9):

№ на точка	X	Y
I-1	4587252.00	8510644.78
I-2	4587327.71	8510719.47
I-3	4587416.17	8510775.56
I-4	4587519.21	8510851.80
I-5	4587597.89	8510889.36
I-6	4587672.17	8510957.89
I-7	4587715.89	8510984.13
I-8	4587738.00	8511041.24
I-9	4587810.65	8511077.31
I-10	4587784.94	8511121.04
I-11	4587815.28	8511183.30
I-12	4587853.85	8511240.41
I-13	4587863.11	8511314.50
I-14	4587843.05	8511419.98
I-15	4587805.41	8511508.32
I-16	4587751.50	8511599.30
I-17	4587756.78	8511666.53
I-18	4587506.56	8511587.33
I-19	4587278.74	8511511.62
I-20	4587348.52	8511447.67
I-21	4587393.54	8511360.84
I-22	4587432.22	8511292.84
I-23	4587456.13	8511241.22
I-24	4587464.20	8511176.61
I-25	4587460.17	8511125.74
I-26	4587432.84	8511026.95
I-27	4587404.92	8510959.83
I-28	4587342.79	8510908.51
I-29	4587222.00	8510806.11
I-30	4587169.44	8510750.04
I-31	4587145.44	8510710.83

и площ 323 734 м² – съгласно схема - приложение № 1, която е неразделна част от настоящата заповед.

1.2. В пояс I^{вн} на санитарно-охранителната зона се забраняват:

1.2.1. Всички дейности, с изключение на дейностите, свързани с добива на повърхностна вода, експлоатацията, техническия контрол, поддръжката и ремонта на водовземните съоръжения, язовирната стена и съоръженията към нея,



наличните производствено-складови и битови сгради, необходими за осъществяване на тяхната експлоатация и експлоатацията на охранителната зона.

1.2.2. Достъп на лица, с изключение на лицата, свързани с експлоатацията на съоръженията, посочени в т.1.2.1, както и на представители на контролните органи.

1.3. Разрешават се дейности, свързани с поддръжката и ремонта на съоръженията, изброени в т.1.2.1 (включително под вода), както и изпълнението на противоерозионни, залесителни и отгледни горскостопански мероприятия. Всички посочени дейности следва да се изпълняват без да увреждат водоизточника, водоземните и измервателните съоръжения и не влошават качествата на водите.

2. Санитарно-охранителна зона – пояс II^{PH}

2.1. Пояс II^{PH} се определя въз основа на самопречиствателната способност на язовир (бент) Кокаляне и обхваща област с координати на характерните точки (X и Y) (координатна система 70 г. в К-9):

№ на точка	X	Y
II-1	4587252.00	8510644.78
II-2	4587350.27	8510692.85
II-3	4587548.27	8510673.28
II-4	4587831.33	8510625.99
II-5	4588030.84	8510618.72
II-6	4588161.17	8510850.22
II-7	4588291.43	8511146.17
II-8	4588311.78	8511264.19
II-9	4588306.08	8511422.45
II-10	4588268.21	8511595.76
II-11	4588183.39	8511935.64
II-12	4587968.14	8512253.24
II-13	4587530.33	8512356.23
II-14	4587397.02	8512368.53
II-15	4587155.22	8512339.98
II-16	4587056.50	8512093.46
II-17	4586960.76	8512050.89
II-18	4586743.68	8511759.33
II-19	4586532.84	8511603.84
II-20	4586497.46	8511586.16
II-21	4586048.83	8511371.15
II-22	4586155.64	8511175.53



II-23	4586271.03	8511062.21
II-24	4586489.47	8510937.43
II-25	4586707.12	8510904.35
II-26	4586898.85	8510990.88
II-27	4587117.32	8510729.94

и площ 2 558 645 м², съгласно схема – приложение № 2, която е неразделна част от настоящата заповед.

2.2. В пояс II^{PH} на санитарно-охранителната зона се забраняват:

- 2.2.1. Създаване на нови и разширяване на съществуващи селищни територии за постоянно и сезонно ползване без изградени канализационни и пречиствателни съоръжения, съответстващи на техническите изисквания.
- 2.2.2. Използване на терена за нови или съществуващи гробища за нови погребения.
- 2.2.3. Полагане на тръбопроводи провеждащи нефт и други вредни или токсични вещества.
- 2.2.4. Изграждане на нови и функциониране на съществуващи сервиси, автомивки и паркинги.
- 2.2.5. Изграждане на нови и функциониране на съществуващи съоръжения и промишлени дейности, водещи до повишаване съдържанието на еутрофициращи вещества във водата.
- 2.2.6. Изграждане на нови и функциониране на съществуващи подземни резервоари и хранилища на опасни вещества.
- 2.2.7. Изграждане на нови и функциониране на съществуващи животновъдни ферми.
- 2.2.8. Изграждане на нови и функциониране на съществуващи свинекомплекси.
- 2.2.9. Наторяване с течен оборски тор.
- 2.2.10. Ползване на въздухоплавателни средства за разпръскване на торове и пестициди.
- 2.2.11. Използване на плавателни средства с двигател с вътрешно горене, с изключение на следните случаи:
 - спасяване на човешки живот;



- неотложна необходимост на експлоатационния персонал, свързана с възникването на предаварийна или аварийна ситуация на съоръженията на водоземането, язовирната стена и съоръженията към нея.

2.2.12. Къмпинги и ваканционни лагери.

2.2.13. Почивни станции и други подобни.

2.2.14. Пране с химически препарати и/или избелващи средства.

2.3. В пояс II^{PH} на санитарно-охранителната зона се ограничават:

2.3.1. Добив на подземни богатства.

2.3.2. Изграждане на подземни и надземни строителни съоръжения с изключение реконструкция и модернизация на основните водоснабдителни съоръжения.

2.3.3. Прокарване на пътища и магистрали.

2.3.4. Наторяване с оборски тор и/или компост.

2.3.5. Наторяване с неорганични торове.

2.3.6. Използване на препарати за растителна защита.

2.3.7. Изграждане на силажни ями.

2.3.8. Напояване и наторяване с отпадъчни води.

2.3.9. Промислено риборазвъждане.

2.3.10. Изсичане на гори, с изключение на отгледна сеч.

2.4. В пояс II^{PH} на санитарно-охранителната зона се ограничават при доказана необходимост:

2.4.1. Полагане на водопроводи, несвързани с водоснабдителната система.

2.4.2. Лични животновъдни стопанства.

3. Санитарно-охранителна зона – пояс IIITH

3.1. Пояс IIITH обхваща село Долни Пасарел и частта от р.Искър граничеща с него до водохранилището на язовир (бент) Кокаляне, както и водосборните области на реките Поркалица и Стражански доя и техните притоци, които се вливат директно във водохранилището на язовир (бент) Кокаляне, с координати на характерните точки (X и Y)



(координатна система 70 г. в К-9):

№ на точка	X	Y
III-1	4587252.00	8510644.78
III-2	4587350.27	8510692.85
III-3	4587548.27	8510673.28
III-4	4587831.33	8510625.99
III-5	4588136.37	8510552.76
III-6	4588378.65	8510705.51
III-7	4588530.60	8510661.93
III-8	4588940.59	8510904.33
III-9	4589065.70	8511544.36
III-10	4589950.34	8511373.87
III-11	4590769.95	8511279.77
III-12	4590810.61	8512341.89
III-13	4590865.54	8513116.27
III-14	4590378.56	8513857.55
III-15	4589778.33	8513705.26
III-16	4589071.70	8513598.18
III-17	4588427.64	8513039.93
III-18	4587944.03	8512625.70
III-19	4587565.84	8512493.97
III-20	4587296.00	8512613.58
III-21	4587157.37	8512736.48
III-22	4586863.59	8513120.88
III-23	4586136.29	8514138.29
III-24	4585458.34	8513591.85
III-25	4586551.78	8511988.88
III-26	4586259.55	8511806.88
III-27	4586098.21	8511811.40
III-28	4585670.79	8511450.80

№ на точка	X	Y
III-29	4585084.87	8511408.41
III-30	4584702.13	8511482.97
III-31	4584516.90	8511815.28
III-32	4584149.73	8511782.29
III-33	4584039.02	8512226.70
III-34	4583312.98	8512462.11
III-35	4583340.57	8512201.76
III-36	4583501.26	8511822.55
III-37	4583828.59	8511358.18
III-38	4583878.99	8511279.48
III-39	4583727.60	8511174.47
III-40	4583527.75	8510982.62
III-41	4583525.74	8510802.89
III-42	4583525.02	8510602.66
III-43	4583582.45	8510429.59
III-44	4583833.26	8510163.45
III-45	4584311.28	8510128.61
III-46	4584799.88	8509973.53
III-47	4584983.49	8509485.82
III-48	4585651.29	8509961.11
III-49	4585874.28	8509950.49
III-50	4586460.95	8510221.36
III-51	4586621.59	8510385.96
III-52	4586722.00	8510536.62
III-53	4586773.11	8510710.10
III-54	4586892.05	8510805.44
III-55	4586992.74	8510878.07
III-56	4587119.16	8510725.94

и площ 16 010 457 м², съгласно схема – приложения № 3 и 3а, които са неразделна част от настоящата заповед.

3.2. В пояс III^{тн} на санитарно-охранителната зона се забраняват:

- 3.2.1. Полагане на тръбопроводи провеждащи нефт и други вредни или токсични вещества.
- 3.2.2. Изграждане на подземни резервоари и хранилища на опасни вещества.



- 3.2.3. Изграждане на свинекомплекси.
- 3.2.4. Ползване на въздухоплавателни средства за разпръскване на торове и пестициди.
- 3.2.5. Пране с химически препарати и/или избелващи средства.

3.3. В пояс III^{-ти} на санитарно-охранителната зона се ограничават:

- 3.3.1. Добив на подземни богатства.
- 3.3.2. Изграждане на животновъдни ферми.
- 3.3.3. Използване на плавателни средства с двигател с вътрешно горене.

3.4. В пояс III^{-ти} на санитарно-охранителната зона се ограничават при доказана необходимост:

- 3.4.1. Използване на терена за нови или съществуващи гробища за нови погребения.
- 3.4.2. Създаване на нови и разширяване на съществуващи селищни територии за постоянно и сезонно ползване без изградени канализационни и пречиствателни съоръжения, съответстващи на техническите изисквания.
- 3.4.3. Прокарване на пътища и магистрали.
- 3.4.4. Изграждане на сервизи, автомивки или паркинги.
- 3.4.5. Изграждане на съоръжения и промишлени дейности, водещи до повишаване съдържанието на еутрофизиращи вещества във водата.
- 3.4.6. Наторяване с течен оборски тор.
- 3.4.7. Наторяване с неорганични торове.
- 3.4.8. Използване на препарати за растителна защита.
- 3.4.9. Напоояване и наторяване с отпадъчни води.
- 3.4.10. Къмпинги и ваканционни лагери.
- 3.4.11. Почивни станции и др. подобни.
- 3.4.12. Изсичане на гори, с изключение на отгледна сеч.



4. В едномесечен срок от получаването на настоящата заповед границите на поясите на зоната да се обозначат върху кадастралните карти и плановете за земеразделяне и да се отбележат в документите за собственост, съгласно чл. 41, ал. 2 от Наредба № 3.

Земите, заети от язовир (бент) Кокаляне, подробно описани с координати на характерните точки (X и Y) (координатна система 70 г. в К-9):

№ на точка	X	Y
1	4587733.38	8511525.15
2	4587759.37	8511484.75
3	4587778.44	8511443.61
4	4587782.14	8511423.54
5	4587792.21	8511395.18
6	4587801.27	8511373.89
7	4587805.70	8511357.82
8	4587806.63	8511343.51
9	4587809.97	8511331.98
10	4587809.60	8511315.25
11	4587807.19	8511301.49
12	4587806.46	8511287.29
13	4587804.23	8511273.53
14	4587803.12	8511260.52
15	4587800.33	8511249.55
16	4587796.43	8511245.65
17	4587794.38	8511239.70
18	4587790.11	8511231.89
19	4587779.89	8511225.89
20	4587770.73	8511216.41
21	4587760.89	8511195.59
22	4587757.36	8511182.95
23	4587739.33	8511152.83
24	4587733.33	8511142.18
25	4587724.97	8511127.68
26	4587723.11	8511120.43
27	4587726.27	8511102.58
28	4587727.57	8511098.31
29	4587723.85	8511094.03
30	4587708.80	8511092.91
31	4587693.93	8511090.13
32	4587687.06	8511085.66
33	4587682.60	8511078.41
34	4587681.24	8511060.68
35	4587679.20	8511038.74

№ на точка	X	Y
36	4587675.11	8511023.13
37	4587670.65	8511017.18
38	4587660.99	8511010.67
39	4587649.84	8511003.61
40	4587635.72	8510994.87
41	4587619.61	8510979.50
42	4587611.14	8510969.46
43	4587604.49	8510960.20
44	4587594.72	8510950.42
45	4587583.11	8510941.55
46	4587561.81	8510927.57
47	4587542.13	8510917.66
48	4587517.56	8510905.12
49	4587503.35	8510898.99
50	4587492.11	8510895.20
51	4587476.86	8510884.12
52	4587467.08	8510879.16
53	4587459.47	8510874.18
54	4587453.08	8510866.87
55	4587445.65	8510861.79
56	4587437.83	8510858.14
57	4587427.01	8510852.14
58	4587418.40	8510843.66
59	4587408.28	8510837.04
60	4587392.08	8510823.15
61	4587383.54	8510814.90
62	4587369.80	8510807.09
63	4587357.51	8510801.44
64	4587343.77	8510794.64
65	4587335.90	8510785.93
66	4587325.92	8510777.39
67	4587309.14	8510768.71
68	4587290.55	8510755.09
69	4587273.34	8510737.44
70	4587264.95	8510731.21



№ на точка	X	Y
71	4587259.75	8510729.04
72	4587256.82	8510724.96
73	4587254.36	8510718.59
74	4587251.75	8510713.53
75	4587243.37	8510706.00
76	4587171.07	8510754.53
77	4587195.71	8510780.53
78	4587203.77	8510788.94
79	4587225.62	8510804.54
80	4587240.22	8510812.99
81	4587245.90	8510816.72
82	4587248.64	8510818.56
83	4587259.84	8510829.68
84	4587277.78	8510846.50
85	4587297.75	8510864.10
86	4587318.38	8510880.40
87	4587332.91	8510891.15
88	4587359.75	8510918.43
89	4587392.14	8510938.44
90	4587414.76	8510957.87
91	4587430.02	8510996.01
92	4587431.85	8511028.20
93	4587448.16	8511072.69
94	4587463.12	8511130.27
95	4587469.41	8511173.04
96	4587468.30	8511206.78
97	4587466.06	8511228.57
98	4587455.39	8511267.50
99	4587447.80	8511281.06
100	4587431.22	8511300.87
101	4587416.92	8511316.51
102	4587358.95	8511428.01
103	4587357.37	8511450.89
104	4587353.73	8511467.02
105	4587348.05	8511480.17
106	4587338.63	8511489.87
107	4587331.86	8511494.76
108	4587321.80	8511499.63
109	4587306.07	8511503.84
110	4587271.43	8511519.63
111	4587257.53	8511525.29
112	4587243.62	8511527.09
113	4587226.10	8511530.06
114	4587205.43	8511534.36
115	4587194.52	8511534.36
116	4587180.64	8511530.39
117	4587168.81	8511531.39

№ на точка	X	Y
118	4587163.35	8511528.08
119	4587153.43	8511518.49
120	4587148.47	8511512.70
121	4587139.22	8511508.90
122	4587132.44	8511507.24
123	4587116.51	8511500.11
124	4587097.83	8511487.88
125	4587089.07	8511475.47
126	4587073.03	8511461.58
127	4587057.82	8511452.15
128	4587051.78	8511448.65
129	4587045.33	8511447.16
130	4587040.21	8511441.87
131	4587026.98	8511433.27
132	4587015.25	8511429.13
133	4586982.35	8511413.92
134	4586972.32	8511408.26
135	4586969.18	8511404.29
136	4586965.22	8511402.97
137	4586954.97	8511402.14
138	4586956.78	8511390.73
139	4586948.85	8511388.25
140	4586946.04	8511394.70
141	4586943.39	8511396.68
142	4586935.29	8511395.19
143	4586925.38	8511393.04
144	4586911.99	8511388.91
145	4586901.41	8511388.08
146	4586883.27	8511387.90
147	4585868.39	8511388.23
148	4586855.99	8511390.71
149	4586851.20	8511392.70
150	4586842.44	8511393.53
151	4586811.36	8511395.34
152	4586807.73	8511397.83
153	4586806.73	8511400.64
154	4586804.09	8511405.10
155	4586800.95	8511406.09
156	4586787.13	8511404.94
157	4586773.08	8511408.08
158	4586757.37	8511410.40
159	4586742.00	8511411.23
160	4586732.08	8511413.05
161	4586726.79	8511414.04
162	4586721.17	8511410.23
163	4586716.29	8511411.07
164	4586679.92	8511423.15

МИНИСТЕРСТВО НА ОКОЛНАТА СРЕДА И ВОДИТЕ



София 1000, бул. "Кн. Мария Луиза" № 22, Тел: (+3592) 940 6300, Факс: (+3592) 988 2577

№ на точка	X	Y
165	4586650.50	8511433.40
166	4586628.39	8511440.38
167	4586608.72	8511447.49
168	4586609.88	8511454.11
169	4586609.71	8511458.08
170	4586604.92	8511463.04
171	4586596.32	8511467.34
172	4586589.54	8511468.00
173	4586585.25	8511471.47
174	4586579.30	8511481.40
175	4586577.15	8511488.01
176	4586571.53	8511492.97
177	4586563.26	8511499.09
178	4586544.50	8511523.29
179	4586541.36	8511527.76
180	4586537.56	8511528.09
181	4586537.07	8511531.73
182	4586531.78	8511538.51
183	4586528.97	8511545.13
184	4586527.64	8511549.76
185	4586525.82	8511552.07
186	4586520.87	8511559.51
187	4586515.08	8511571.42
188	4586509.79	8511585.81
189	4586504.83	8511594.74
190	4586502.94	8511605.73
191	4586498.31	8511619.29
192	4586495.84	8511635.67
193	4586496.00	8511652.21
194	4586497.98	8511663.12
195	4586497.32	8511676.19
196	4586493.85	8511688.59
197	4586492.53	8511701.32
198	4586496.31	8511716.28
199	4586495.32	8511731.99
200	4586498.46	8511748.86
201	4586501.27	8511767.38
202	4586507.22	8511782.60
203	4586509.95	8511789.10
204	4586510.53	8511807.32
205	4586519.92	8511808.60
206	4586523.64	8511813.35
207	4586527.35	8511824.72
208	4586527.81	8511839.81
209	4586537.93	8511866.08
210	4586537.93	8511882.44
211	4586531.66	8511918.64

№ на точка	X	Y
212	4586555.78	8511923.98
213	4586559.03	8511914.35
214	4586564.83	8511912.73
215	4586568.54	8511916.32
216	4586574.05	8511930.97
217	4586575.18	8511964.38
218	4586566.43	8511987.50
219	4586612.37	8511986.33
220	4586608.72	8511958.46
221	4586598.51	8511925.92
222	4586592.10	8511902.50
223	4586582.19	8511877.26
224	4586571.98	8511855.08
225	4586566.83	8511842.19
226	4586557.35	8511824.10
227	4586552.54	8511813.30
228	4586549.62	8511800.46
229	4586541.45	8511777.99
230	4586535.46	8511757.04
231	4586532.39	8511734.86
232	4586528.89	8511696.49
233	4586526.56	8511662.12
234	4586527.43	8511644.90
235	4586534.43	8511626.95
236	4586538.81	8511615.57
237	4586544.64	8511593.68
238	4586548.16	8511572.47
239	4586551.66	8511560.36
240	4586558.95	8511550.29
241	4586563.33	8511544.31
242	4586567.70	8511535.40
243	4586574.56	8511530.03
244	4586582.14	8511523.00
245	4586588.34	8511515.82
246	4586596.37	8511514.07
247	4586604.09	8511511.88
248	4586618.24	8511497.73
249	4586627.43	8511496.71
250	4586643.04	8511488.83
251	4586653.77	8511488.07
252	4586660.92	8511475.38
253	4586683.67	8511467.21
254	4586693.29	8511469.84
255	4586699.71	8511467.21
256	4586707.23	8511460.76
257	4586734.95	8511457.70
258	4586763.24	8511449.09

МИНИСТЕРСТВО НА ОКОЛНАТА СРЕДА И ВОДИТЕ



София 1000, бул. "Кн. Мария Луиза" № 22, Тел: (+3592) 940 6300, Факс: (+3592) 988 2577

№ на точка	X	Y
259	4586796.86	8511444.85
260	4586817.28	8511440.91
261	4586853.68	8511439.44
262	4586886.20	8511452.13
263	4586906.62	8511457.68
264	4586938.53	8511477.85
265	4586971.05	8511501.63
266	4586992.93	8511513.01
267	4587021.05	8511511.70
268	4587040.59	8511521.91
269	4587059.55	8511538.55
270	4587068.30	8511538.55
271	4587097.28	8511565.76
272	4587117.26	8511584.00
273	4587136.66	8511600.49
274	4587144.68	8511612.45
275	4587154.95	8511645.63
276	4587164.87	8511658.62
277	4587169.97	8511673.79
278	4587192.43	8511699.18
279	4587208.91	8511708.37
280	4587222.41	8511721.42
281	4587229.56	8511736.45
282	4587235.68	8511758.63
283	4587239.33	8511771.18
284	4587247.79	8511780.67
285	4587251.35	8511792.25
286	4587263.89	8511801.15
287	4587267.39	8511806.84
288	4587277.31	8511812.97
289	4587303.71	8511813.84
290	4587322.60	8511821.61
291	4587346.67	8511839.70
292	4587344.92	8511856.05
293	4587356.58	8511865.24
294	4587375.47	8511871.09
295	4587411.35	8511875.61
296	4587416.17	8511879.70
297	4587422.87	8511879.40
298	4587426.08	8511877.95
299	4587443.52	8511881.47
300	4587457.81	8511888.62
301	4587467.00	8511887.60
302	4587473.56	8511881.03
303	4587481.87	8511873.88
304	4587489.31	8511870.38

№ на точка	X	Y
305	4587508.90	8511854.90
306	4587552.83	8511847.02
307	4587555.60	8511852.13
308	4587559.54	8511856.21
309	4587565.90	8511858.70
310	4587573.25	8511859.57
311	4587576.42	8511863.56
312	4587578.77	8511866.22
313	4587585.22	8511865.91
314	4587589.93	8511864.28
315	4587601.28	8511853.84
316	4587607.93	8511843.50
317	4587612.44	8511834.18
318	4587613.39	8511800.25
319	4587616.67	8511783.87
320	4587618.92	8511775.99
321	4587617.70	8511753.02
322	4587612.99	8511737.05
323	4587617.09	8511726.09
324	4587616.78	8511722.31
325	4587623.33	8511716.88
326	4587629.60	8511712.34
327	4587632.36	8511704.97
328	4587639.01	8511709.68
329	4587646.89	8511702.31
330	4587653.75	8511697.19
331	4587662.85	8511695.25
332	4587670.53	8511693.20
333	4587671.75	8511689.31
334	4587668.99	8511685.12
335	4587666.74	8511677.75
336	4587669.30	8511668.53
337	4587674.47	8511664.09
338	4587677.64	8511662.65
339	4587691.25	8511663.47
340	4587691.35	8511659.79
341	4587688.90	8511658.35
342	4587688.79	8511652.21
343	4587691.86	8511651.70
344	4587691.97	8511636.45
345	4587687.26	8511634.20
346	4587682.35	8511635.73
347	4587680.71	8511632.76
348	4587682.76	8511622.32
349	4587703.37	8511580.27

МИНИСТЕРСТВО НА ОКОЛНАТА СРЕДА И ВОДИТЕ



София 1000, бул. "Кн. Мария Луиза" № 22, Тел: (+3592) 940 6300, Факс: (+3592) 988 2577

и обща площ на язовира 426 889 м², съгласно схема – приложение № 4, която е неразделна част от настоящата заповед.

5. Собствениците на имоти, попадащи в границите на СОЗ, са длъжни при искане за ползване на земята за дейности, ограничени или ограничени при доказана необходимост, да декларират, че имотът е обременен с тежести съгласно чл.42 от Наредба № 3/16.10.2000г. (ДВ бр.88/2000г).

6. Съгласно чл.53, ал.2 от Наредба № 3 и във връзка с чл.5, ал.2 от Закона за горите, да се предприемат действия за прекатегоризиране на горските площи, попадащи в пояс II, респективно в пояс III, в гори със специално предназначение.

7. В срок до една година от учредяването на санитарно-охранителната зона да се организира актуализация на териториално-устройствения план, обхващащ територията на зоната, съгласно чл. 41, ал. 3 от Наредба № 3.

8. „Софийска вода” АД, гр. София да изпълни календарния план график за изграждане и маркиране на СОЗ.

9. След приключване на дейностите по т. 7 от настоящата заповед, „Софийска вода” АД, гр. София да уведоми директора на Басейнова дирекция за управление на водите „Дунавски район” – Плевен за предприемане на действия по приемане на изпълнението по изграждане и маркиране на СОЗ.

10. Директорът на Басейнова дирекция за управление на водите „Дунавски район” – Плевен следва да назначи комисия за приемане на изпълнението на СОЗ в срок до един месец от изтичане на сроковете в календарния план-график за изграждане и маркиране на поясите й. Комисията включва представители на ведомствата, посочени в чл. 43, ал. 2 от Наредба № 3. За приемане на СОЗ комисията съставя приемателен протокол.

11. „Софийска вода” АД, гр. София да организира експлоатацията на санитарно-охранителната зона, охраната на водоизточника и наблюденията за спазване на



забранителните режими, въведени с учредяване на зоната на основание чл. 51 от Наредба №3.

12. „Софийска вода” АД, гр. София да провежда мониторинг на водите по отношение на качеството и количеството им.

13. Контролът по експлоатацията на СОЗ се осъществява от Басейнова дирекция за управление на водите „Дунавски район“ с център Плевен, съгласно чл. 54, ал. 1, т. 2 от Наредба № 3.

14. Контролът по спазване на санитарно-хигиенните изисквания в рамките на СОЗ се осъществява от органите на Министерството на здравеопазването, съгласно чл. 54, ал. 2 от Наредба № 3.

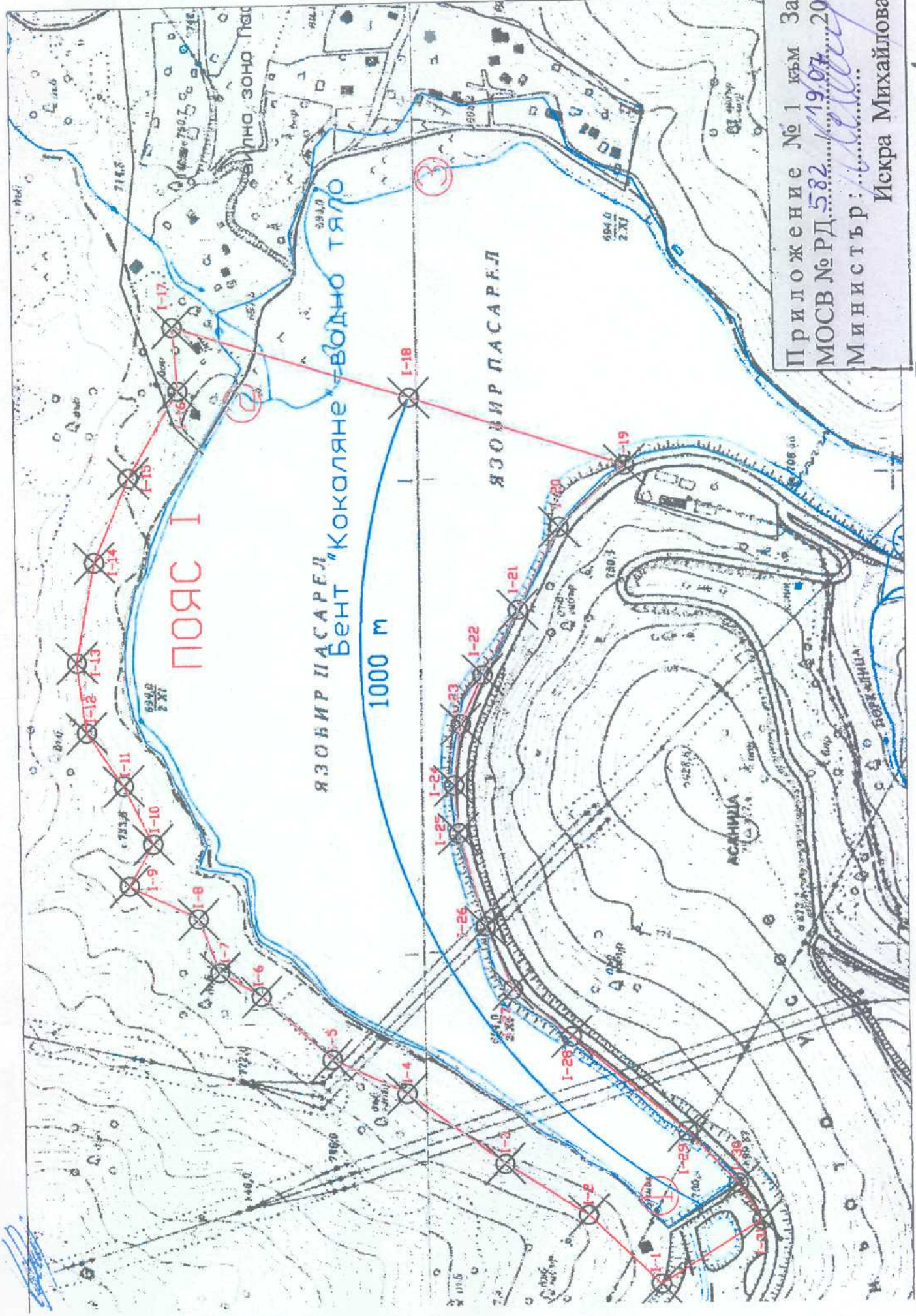
Настоящата заповед да се изпрати на директора на Басейнова дирекция за управление на водите „Дунавски район“ с център Плевен, на „Софийска вода” АД, гр. София, на кмета на Столична община, на Областния управител на София – град, на Областна дирекция „Земеделие“ – София - град, на Столична регионална здравна инспекция.

Настоящата заповед подлежи на обжалване по реда на Административнопроцесуалния кодекс пред Върховния административен съд в едномесечен срок от съобщението за издаването ѝ или в 14-дневен срок от отделните съобщения до лицата, участвали в производството по издаването ѝ.

ИСКРА МИХАЙЛОВА

Министър на околната среда и водите



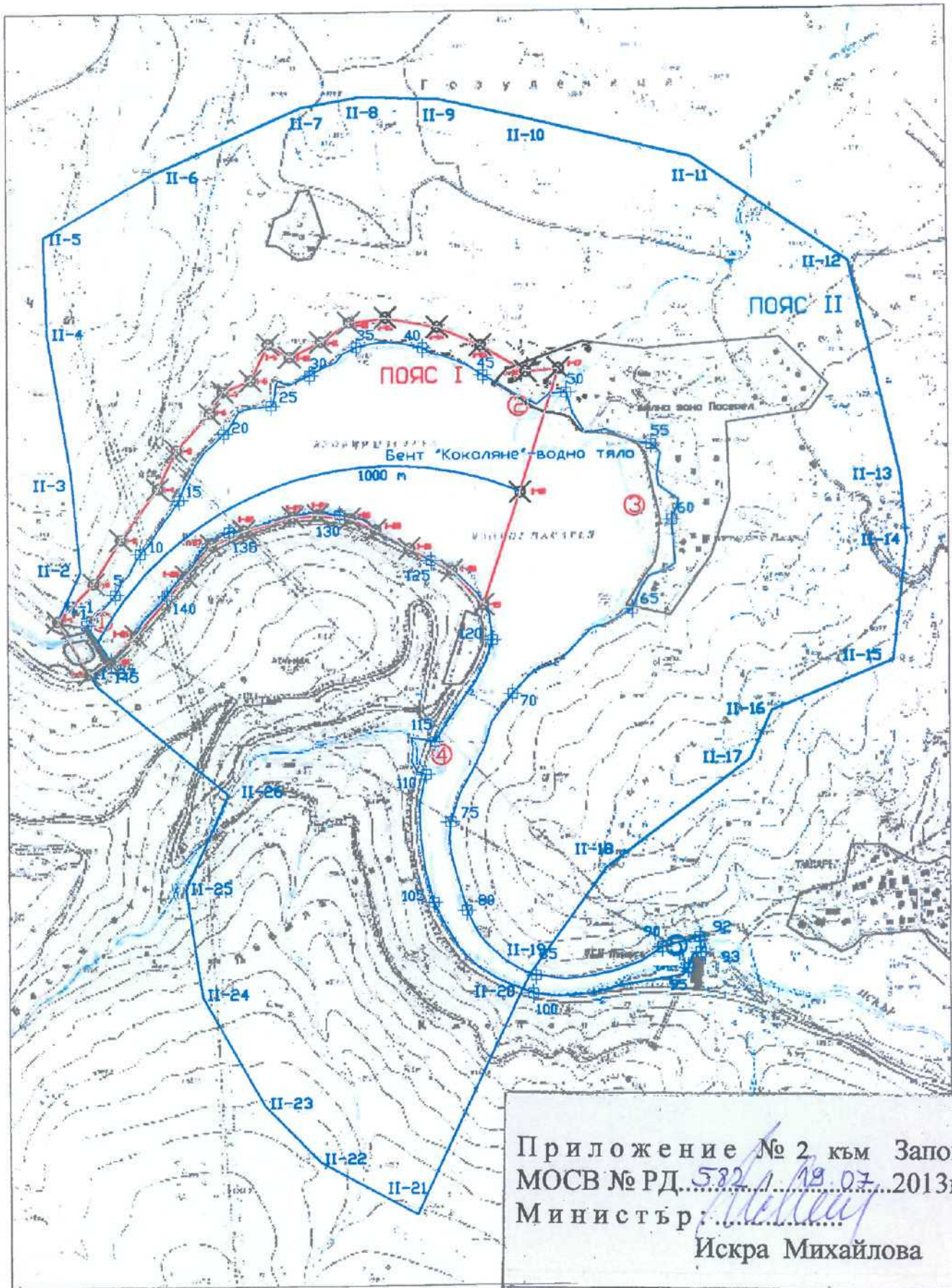


Приложение № 1 към Заповед
 МОСВ № РД.582 / 19.07.2013 год.
 Министър: *Искра Михайлова*

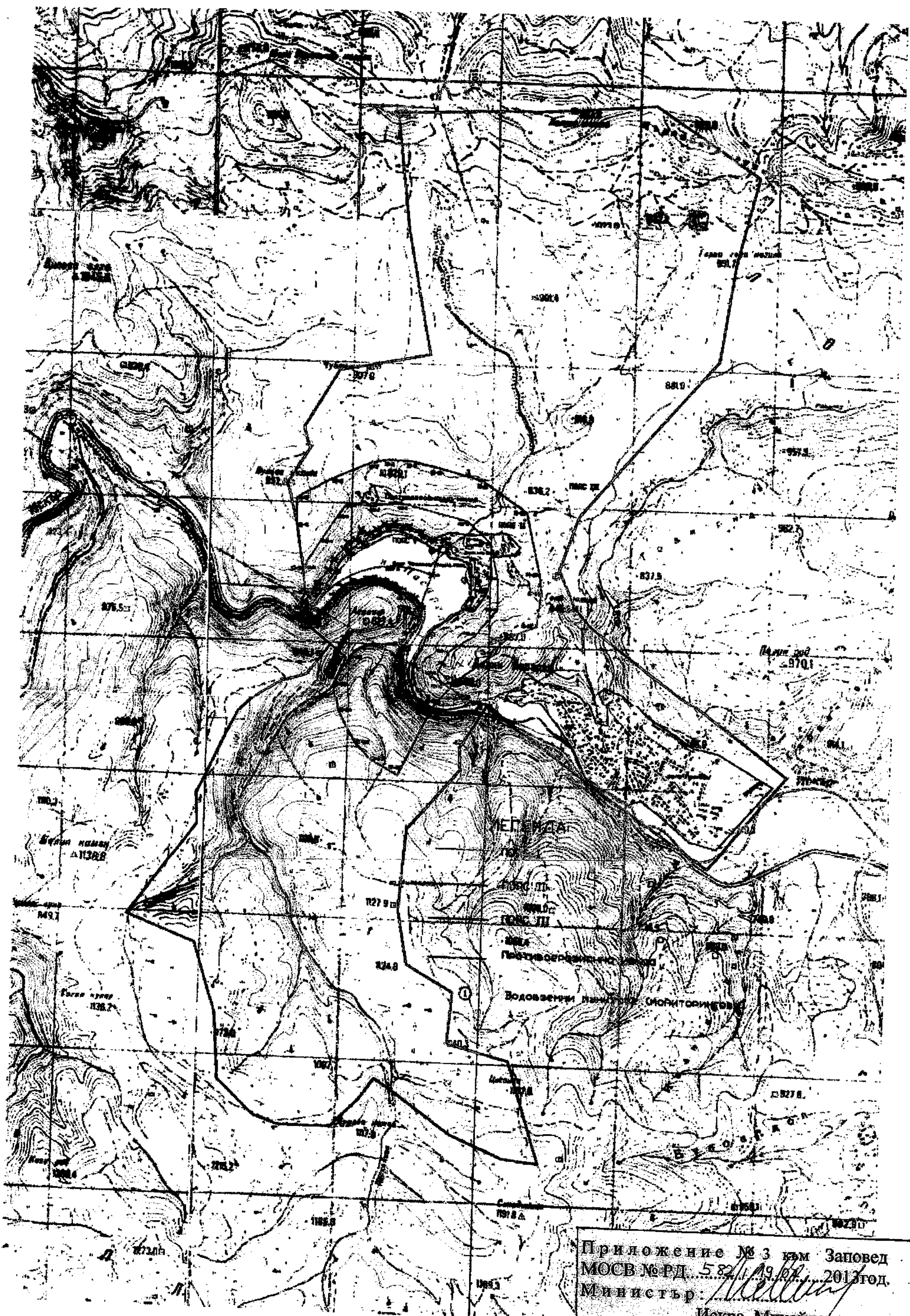
Граф. приложение 1

М 1:5000

Пояс I



Приложение № 2 към Заповед
 МОСВ № РД. 582 / 19.07.2013 год.
 Министър: *Искра Михайлова*
 Искра Михайлова



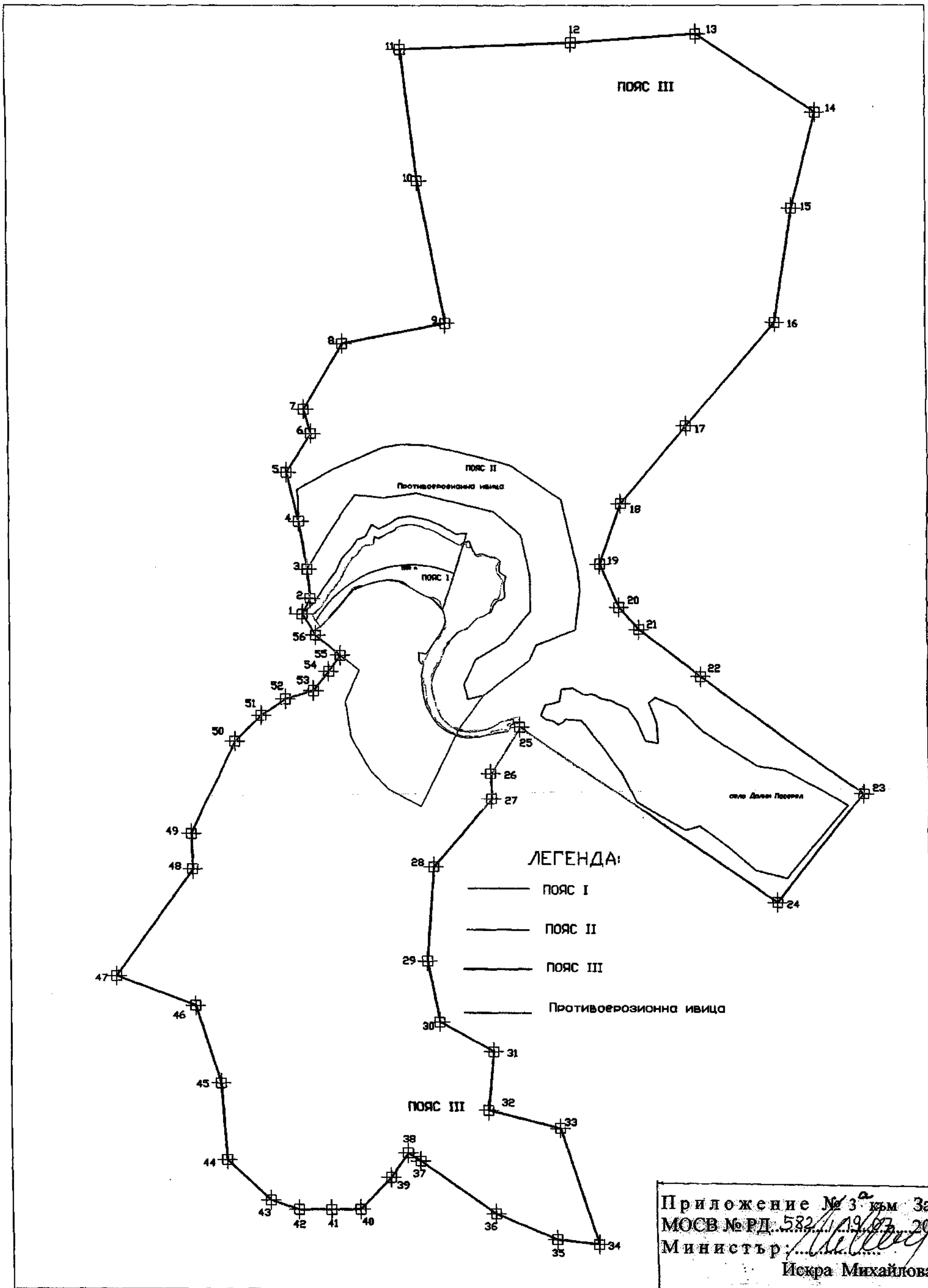
Приложение № 3 към Заповед
 МОСВ № РД 582/19.07.2013 год.
 Министър *[Signature]*
 Искра Михайлова

Пояс III

М 1:75000

Граф. приложение 3

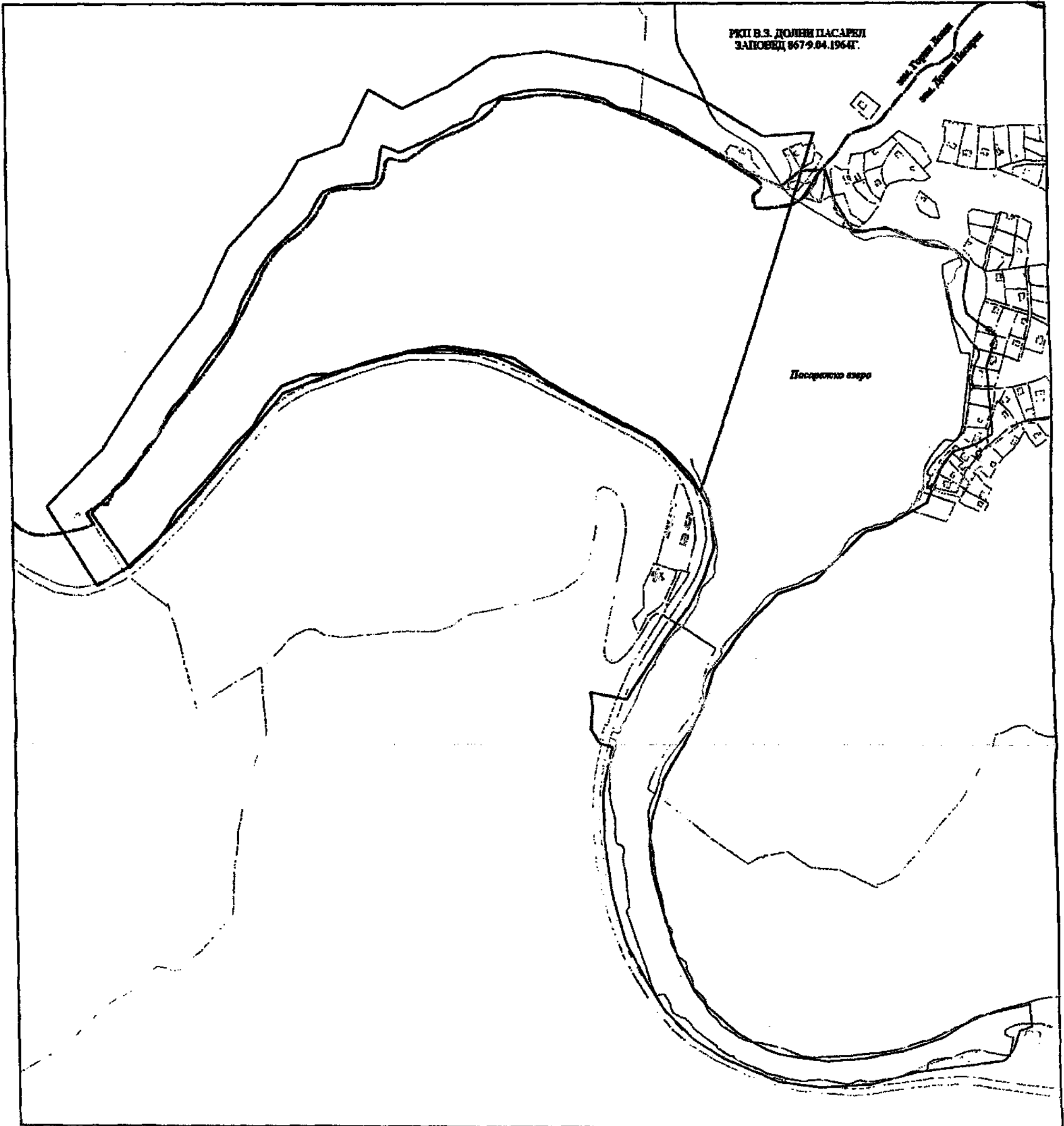
Бент "Кокаляне", пояс III



M 1:15 000

ГРАФ. ПРИЛОЖЕНИЕ
3^а

СХЕМА
на
САНИТАРНО-ОХРАНИТЕЛНА ЗОНА БЕНТ "КОКАЛЯНЕ"



РКИ В.З. ДОЛНИ ПАСАРЕЛ
ЗАПОВЕД 867-9.04.1964г.

Пасарелско езеро

М 1:5000

Забелешки:

1. Графиката е изготвена по наличните данни в поддържаната от дружеството информационна система на кадастралните и регулационни планове на СО
2. За източване на границите на Бент "Кокяляне" - водно тило и Поло 1 е използван координатен регистър, приложен към проект на фирма СД "ЕНТЕРМЕКС", ГР. СОФИЯ

Легенда:

- Поло 1
- Бент "Кокяляне" - водно тило
- Кота 699.20
- Граница на регулационен план
- Зонална граница
- Актуални кадастрални план поддържани от ДСК на СО

Отпечатано на 16.12.2010 г.
Изготвил: инж. Димитър Димитров

Приложение № 4 към Заповед
МОСВ № РД. 582/19.07.2013 год.
Министър:
Искра Михайлова



ГРАФ. ПРИЛОЖЕНИЕ 4