



ЗАПОВЕД

МОСВ № РД-639 / 25.09 2009 г.

На основание чл.151, ал.2, т.2, "у", "бб" от Закона за водите и във връзка с чл.119, ал.3, т.2 от ЗВ

О П Р Е Д Е Л Я М

Санитарно-охранителна зона около речно водохващане на река Славова на кота 1155,00 м, в землището на с. Бистрица, ЕКАТТЕ 04217, община Благоевград, област Благоевград, за питейно-битово водоснабдяване на гр. Благоевград и селата Делвино и Хърсово, община Благоевград, област Благоевград, съгласно Разрешително за водовземане №41110027/15.06.2009 г., издадено от Директора на БДЗБР – Благоевград и охранителен режим в санитарно-охранителната зона, както следва:

I. Санитарно-охранителна зона – пояс I.

1. Пояс I попада в землището на с. Бистрица, ЕКАТТЕ 04217, община Благоевград, област Благоевград. Представлява неправилна фигура с площ $F=26,757$ дка и има координати на определящите точки в "Координатна система 1970 година", както следва:

N	X	Y
1	4527177.24	8496239.33
2	4527130.92	8496254.21
3	4527084.95	8496261.20
4	4527053.94	8496257.62
5	4527034.69	8496254.22
6	4527059.37	8496424.91
7	4527096.48	8496517.61
8	4527112.25	8496583.87
9	4527114.21	8496640.05
10	4527093.19	8496639.07
11	4527094.84	8496594.45
12	4527037.03	8496433.18
13	4526965.89	8496251.18
14	4526882.50	8496261.59
15	4526788.20	8496236.70

Заповед за определяне на СОЗ около речно водохвощане на река Славова на кота 1155,00 м, в землището на с. Бистрица, община Благоевград

16	4526794.59	8496217.35
17	4526747.67	8496175.44
18	4526722.50	8496140.15
19	4526696.29	8496129.05
20	4526663.50	8496129.06
21	4526659.28	8496075.91
22	4526695.88	8496078.36
23	4526726.56	8496101.28
24	4526757.58	8496115.07
25	4526771.89	8496154.48
26	4526794.72	8496175.61
27	4526876.05	8496232.92
28	4526972.46	8496225.75
29	4527041.25	8496233.26
30	4527083.23	8496234.39
31	4527124,03	8496214.52
32	4527168.72	8496203.65

Забележка: Приложение №1 с посочените по-горе данни е неразделна част от настоящата заповед.

2. В пояс I на санитарно-охранителната зона се забранява:

2.1. Достъпа на лица, с изключение на тези, свързани с експлоатацията на водоземните съоръжения и на охранителната зона, както и на представителите на контролните органи;

2.2. Всички дейности, с изключение на тези, свързани с добива на повърхности води, поддържането на водоземните съоръжения, експлоатацията на охранителната зона и при случаите по чл.9 от Наредба №3.

II. Санитарно-охранителна зона – пояс II.

1. Пояс II се намира в землището на с. Бистрица, ЕКАТТЕ 04217, община Благоевград, област Благоевград. Представлява неправилна фигура с площ F=7656,535 дка и има координати на определящите проектни точки в "Координатна система 1970 година", както следва:

№	X	Y
1	4527177.24	8496239.33
2	4527130.92	8496254.21
3	4527084.95	8496261.20
4	4527053.94	8496257.62
5	4527034.69	8496254.22
6	4527059.37	8496424.91
7	4527096.48	8496517.61
8	4527112.25	8496583.87
9	4527114.21	8496640.05
10	4527093.19	8496639.07
11	4527094.84	8496594.45
12	4527037.03	8496433.18
13	4526965.89	8496251.18
14	4526882.50	8496261.59
15	4526788.20	8496236.70
16	4526794.59	8496217.35
17	4526747.67	8496175.44

Заповед за определяне на СОЗ около речно водохващане на река Славова на кота 1155,00 м, в землището на с. Бистрица, община Благоевград

18	4526722.50	8496140.15
19	4526696.29	8496129.05
20	4526663.50	8496129.06
21	4526659.28	8496075.91
22	4526695.88	8496078.36
23	4526726.56	8496101.28
24	4526757.58	8496115.07
25	4526771.89	8496154.48
26	4526794.72	8496175.61
27	4526876.05	8496232.92
28	4526972.46	8496225.75
29	4527041.25	8496233.26
30	4527083.23	8496234.39
31	4527124,03	8496214.52
32	4527168.72	8496203.65
33	4527012,42	8495845,80
34	4526652,23	8495830,13
35	4526132,82	8495982,56
36	4525944,88	8496127,03
37	4525686,47	8496274,14
38	4525587,26	8496586,65
39	4525535,03	8496933,28
40	4525544,04	8497210,08
41	4525596,65	8497478,94
42	4525383,90	8497693,30
43	4525359,89	8497952,02
44	4525326,20	8498095,03
45	4525380,52	8498283,33
46	4526078,62	8498828,05
47	4526354,40	8499310,57
48	4526613,87	8499196,09
49	4526915,38	8499029,06
50	4527008,55	8498870,06
51	4527401,95	8498750,20
52	4527547,22	8498631,59
53	4527897,40	8498954,94
54	4528143,11	8499119,78
55	4528287,13	8499406,81
56	4528493,73	8499017,05
57	4528794,89	8498539,55
58	4528849,73	8498242,81
59	4528716,64	8497856,83
60	4528197,28	8497329,15
61	4527933,67	8497226,80
62	4527414,31	8496683,37

Забележка: Приложение №2 с посочените по-горе данни е неразделна част от настоящата заповед.

2. В пояс II на санитарно-охранителната зона се забранява:

- 2.1. Използване на терена за нови или съществуващи гробища за нови погребения;
- 2.2. Създаване нови и разширяване съществуващи селищни територии за постоянно и сезонно ползване без изградени канализационни и пречиствателни съоръжения, съответстващи на техническите изисквания;

Заповед за определяне на СОЗ около речно водохващане на река Славова на кота 1155,00 м, в землището на с. Бистрица, община Благоевград

- 2.3. Полагане тръбопроводи, провеждащи нефт и други вредни или токсични вещества;
- 2.4. Изграждане на сервизи, автомивки и паркинги;
- 2.5. Изграждане съоръжения и промишлени дейности, водещи до повишаване съдържанието на еутрофизиращи вещества във водата;
- 2.6. Изграждане подземни резервоари и хранилища за опасни вещества;
- 2.7. Животновъдни ферми (без свинекомплекси);
- 2.8. Свинекомплекси;
- 2.9. Наторяване с течен оборски тор;
- 2.10. Ползване на въздухоплавателни средства за разпръскване торове и пестициди;
- 2.11. Използване на плавателни средства с двигател с вътрешно горене;
- 2.12. Къмпинги и ваканционни лагери;
- 2.13. Почивни станции и други подобни;
- 2.14. Пране с химически препарати и/или избелващи средства.

3. В пояс II на санитарно-охранителната зона се ограничава:

- 3.1. Добив на подземни богатства;
- 3.2. Изграждане на надземни и подземни строителни съоръжения с изключение на реконструкция и модернизация на основните водоснабдителни съоръжения;
- 3.3. Прокарване пътища и магистрали;
- 3.4. Наторяване с оборски тор и/или компост;
- 3.5. Наторяване с неорганични торове;
- 3.6. Използване препарати за растителна защита;
- 3.7. Изграждане силажни ями;
- 3.8. Напояване и наторяване с отпадъчни води;
- 3.9. Промислено риборазвъждане;
- 3.10. Изсичане на гори, с изключение на отгледна сеч.

4. В пояс II на санитарно-охранителната зона се ограничава при доказана необходимост:

- 4.1. Полагане водопроводи, несвързани с водоснабдителната система;
- 4.2. Лични животновъдни стопанства.

5. Част от пояс II на санитарно-охранителната зона попада в границите на Национален парк "Рила", поради което водоползвателят е длъжен да спазва режима предвиден в Закона за защитените територии /обн. ДВ, бр.133 от 11.11.1998 г./, Плана за управление на Национален парк "Рила" /Решение №522/04.07.2001 г. на МС, обн. ДВ, бр.66 от 27.07.2001 г./ и Наредба №3 от 16.10.2000 г.

III. Санитарно-охранителна зона – пояс III.

1.Пояс III се намира в землището на с. Бистрица, ЕКАТТЕ 04217, община Благоевград, област Благоевград. Представлява неправилна фигура с площ F=2095,53 дка и има координати на определящите точки в "Координатна система 1970 година" както следва:

№	X	Y
44	4525326,20	8498095,03
45	4525380,52	8498283,33
46	4526078,62	8498828,05

Заповед за определяне на СОЗ около речно водохващане на река Славова на кота 1155,00 м, в землището на с. Бистрица, община Благоевград

47	4526354,40	8499310,57
63	4525265,69	8498228,99
64	4524843,25	8498401,32
65	4524518,35	8498920,46
66	4524273,00	8499170,50
67	4524277,00	8499386,30
68	4524115,80	8499636,30
69	4524390,47	8499584,98
70	4525180,52	8499236,68
71	4525569,90	8499895,73
72	4525826,49	8499946,71
73	4526025,30	8499946,45
74	4526309,40	8500001,90
75	4526211,83	8499681,87

Забележка: Приложение №3 с посочените по-горе данни е неразделна част от настоящата заповед.

2. В пояс III на санитарно-охранителната зона се забранява:

- 2.1. Полагане тръбопроводи, провеждащи нефт и други вредни или токсични вещества;
- 2.2. Изграждане подземни резервоари и хранилища за опасни вещества;
- 2.3. Свинекомплекси;
- 2.4. Ползване на въздухоплавателни средства за разпръскване на торове и пестициди;
- 2.5. Пране с химически препарати и/или избелващи средства.

3. В пояс III на санитарно-охранителната зона се ограничава:

- 3.1. Добив на подземни богатства;
- 3.2. Животновъдни ферми (без свинекомплекси).

4. В пояс III на санитарно-охранителната зона се ограничава при доказана необходимост:

- 4.1. Използване на терена за нови или съществуващи гробища за нови погребения;
- 4.2. Създаване нови и разширяване съществуващи селищни територии за постоянно и сезонно ползване без изградени канализационни и пречиствателни съоръжения, съответстващи на техническите изисквания;
- 4.3. Прокарване пътища и магистрали;
- 4.4. Изграждане сервиси, автомивки и паркинги;
- 4.5. Изграждане съоръжения и промишлени дейности, водещи до повишаване съдържанието на еутрофициращи вещества във водата;
- 4.6. Наторяване с течен оборски тор;
- 4.7. Наторяване с неорганични торове;
- 4.8. Използване препарати за растителна защита;
- 4.9. Напояване и наторяване с отпадъчни води;
- 4.10. Къмпинги и ваканционни лагери;
- 4.11. Почивни станции и други подобни;
- 4.12. Изсичане на гори, с изключение на отгледна сеч.

5. Пояс III на санитарно-охранителната зона попада в границите на Национален парк "Рила", поради което водоползвателят на водоземните съоръжения е длъжен да спазва режима предвиден в Закона за защитените територии /обн. ДВ, бр.133 от 11.11.1998 г./, Плана за управление на Национален парк "Рила" /Решение №522/04.07.2001 г. на МС, обн. ДВ, бр.66 от 27.07.2001 г./ и Наредба №3 от 16.10.2000 г.

IV. Условия:

1. Водоползвателят в едномесечен срок от получаването на заповедта за определяне на санитарно-охранителната зона да нанесе границите на I, II и III пояс в кадастралните карти, лесоустройствените планове и плановете за земеразделяне на с. Бистрица, община Благоевград, област Благоевград и отрази в документите за собственост забраните и ограниченията, съгласно чл.41, ал.2 от Наредба №3.

2. Водоползвателят да предприеме действия за прекатегоризиране на горските площи, попадащи в пояс II на санитарно-охранителната зона в гори със специално предназначение, съгласно чл.53, ал.2 от Наредба №3.

3. Водоползвателят в срок до една година от определянето на санитарно-охранителната зона да организира актуализация на ПУП, обхващащ територията на зоната, съгласно чл.41, ал.3 от Наредба №3 и предприеме действия за учредяване на право на ползване и сервитути върху гори и земи от горския фонд за I пояс на зоната.

4. След актуването на пояс I инвеститорът на проекта да представи в Басейнова дирекция Западнобеломорски район актуализиран календарен план-график за изграждане и маркиране поясите на санитарно-охранителната зона, съгласно чл.32, т.16 от Наредба №3, както и да спазва сроковете, зададени в календарния план-график за реализация на санитарно-охранителната зона.

5. Достъпът до I пояс на санитарно-охранителната зона се извършва с писмен регламент между дружествата, експлоатиращи водоземните съоръжения. Водоползвателят да представи в Басейнова дирекция Западнобеломорски район екземпляр от подписания регламент.

6. След изграждане на санитарно-охранителната зона и отразяване на поясите ѝ в картата на възстановената собственост, водоползвателят да уведоми в едномесечен срок от приключване на дейностите Директора на Басейнова дирекция Западнобеломорски район с център Благоевград за насрочване на комисия за приемане на зоната по чл.43 от Наредба №3.

7. Собствениците на земите в границите на санитарно-охранителната зона са длъжни да спазват забраните и ограниченията, определени за съответния пояс, в който попада имотът, съгласно чл.34, ал.1 от Наредба №3.

8. Собствениците на имоти, попадащи в границите на санитарно-охранителната зона, са длъжни при искане за ползване на земята за дейности, които са ограничени или ограничени при доказана необходимост, съгласно Приложение 2 към чл.10, ал.1 от Наредба №3 да декларират, че имотът им е обременен с тежести по реда на същата.

9. Водоползвателят да организира експлоатацията на санитарно-охранителната зона, охраната на водоизточниците и наблюденията за спазване на забранителните и ограничителните режими, въведени с определяне на зоната на основание чл.51 от Наредба №3.

10. При аварийни случаи в границите на санитарно-охранителната зона, незабавно да се прекрати водоползването и се уведомят Басейнова дирекция Западнобеломорски район, Гражданска защита и РИОКОЗ, съгласно чл.14, ал.2 от Наредба №3.

11. Водоползвателят да провежда мониторинг на водите по отношение на качеството и количеството им.

12. Собствениците на имоти, попадащи в границите на санитарно-охранителната зона задължително трябва да прилагат утвърдените земеделски практики по смисъла на Наредба №2 от 16.10.2000 г. за опазване на водоизточниците от замърсяване с нитрати от земеделските източници.

13. Водоползвателят следва да изгради и маркира съответните пояси на санитарно-охранителната зона след съгласуване с МОСВ или НП "Рила", съгласно Закона за защитените територии и Плана за управление на Национален парк "Рила".

14. Затревяването на тревните площи в пояс I на санитарно-охранителната зона да се извърши с подходящи видове треви и тревни смеси, характерни за района, съгласно чл. 21, ал. 5 от Закона за защитените територии.

V. Контролиращи органи:

1. Контролът по експлоатацията на санитарно-охранителната зона се осъществява от Басейнова дирекция Западнобеломорски район с център Благоевград, съгласно чл.54, ал.1, т.2 от Наредба №3.

2. Контролът за спазване на санитарно-хигиенните изисквания в рамките на санитарно-охранителната зона се осъществява от органите на Министерството на здравеопазването, съгласно чл.54, ал.2 от Наредба №3.

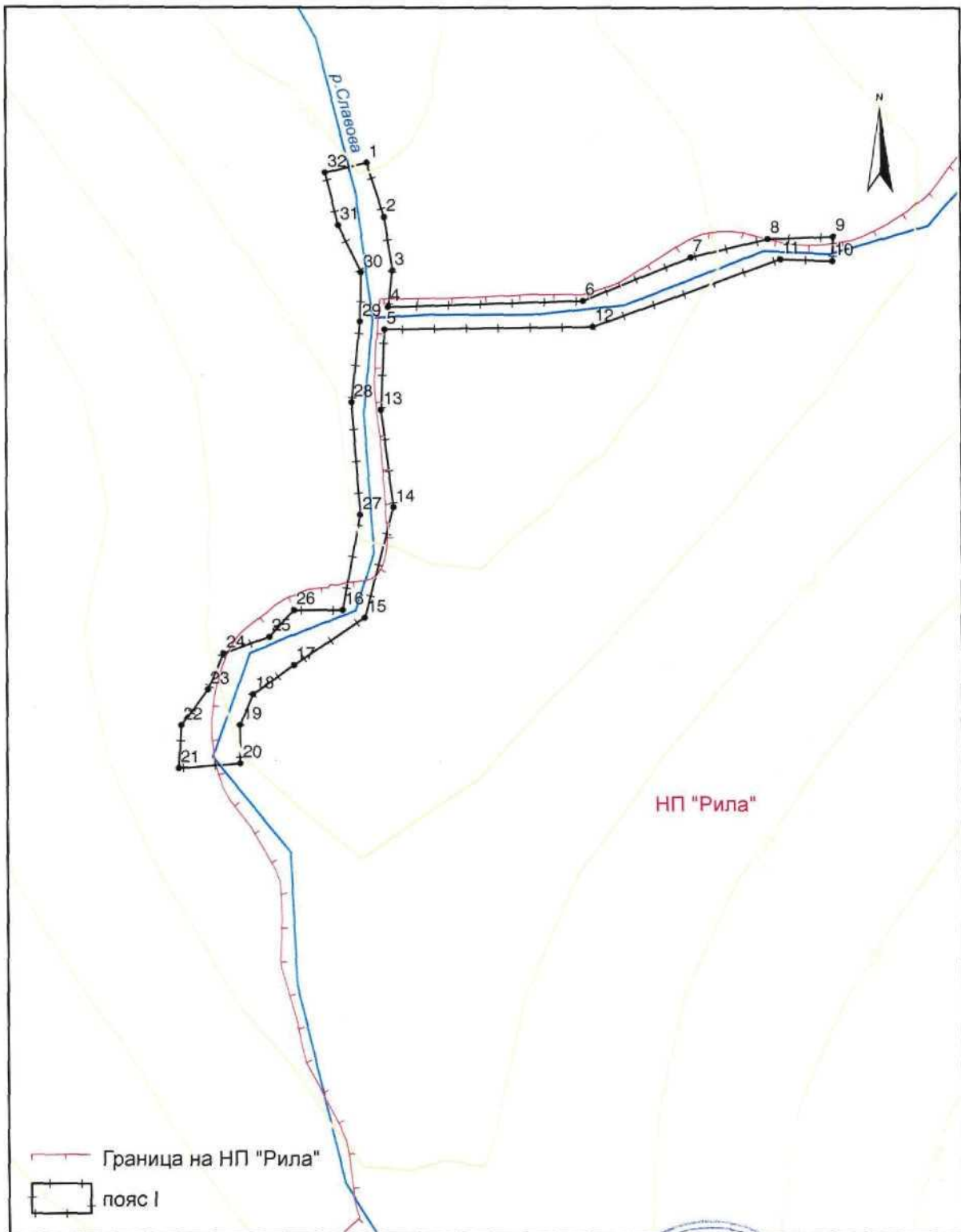
Настоящата заповед подлежи на обжалване по реда на Административно-процесуалния кодекс в 14-дневен срок от получаването ѝ пред Върховния административен съд, а за останалите лица в едномесечен срок от обявяването и.

МИНИСТЪР НА ОКОЛНАТА СРЕДА И ВОДИТЕ



НОНА КАРАДЖОВА

СКИЦА
на санитарно-охранителна зона
пояс I
обект: речно водохващане на р. Славова на кота 1155,00m, с. Бистрица, община Благоевград
1:5000



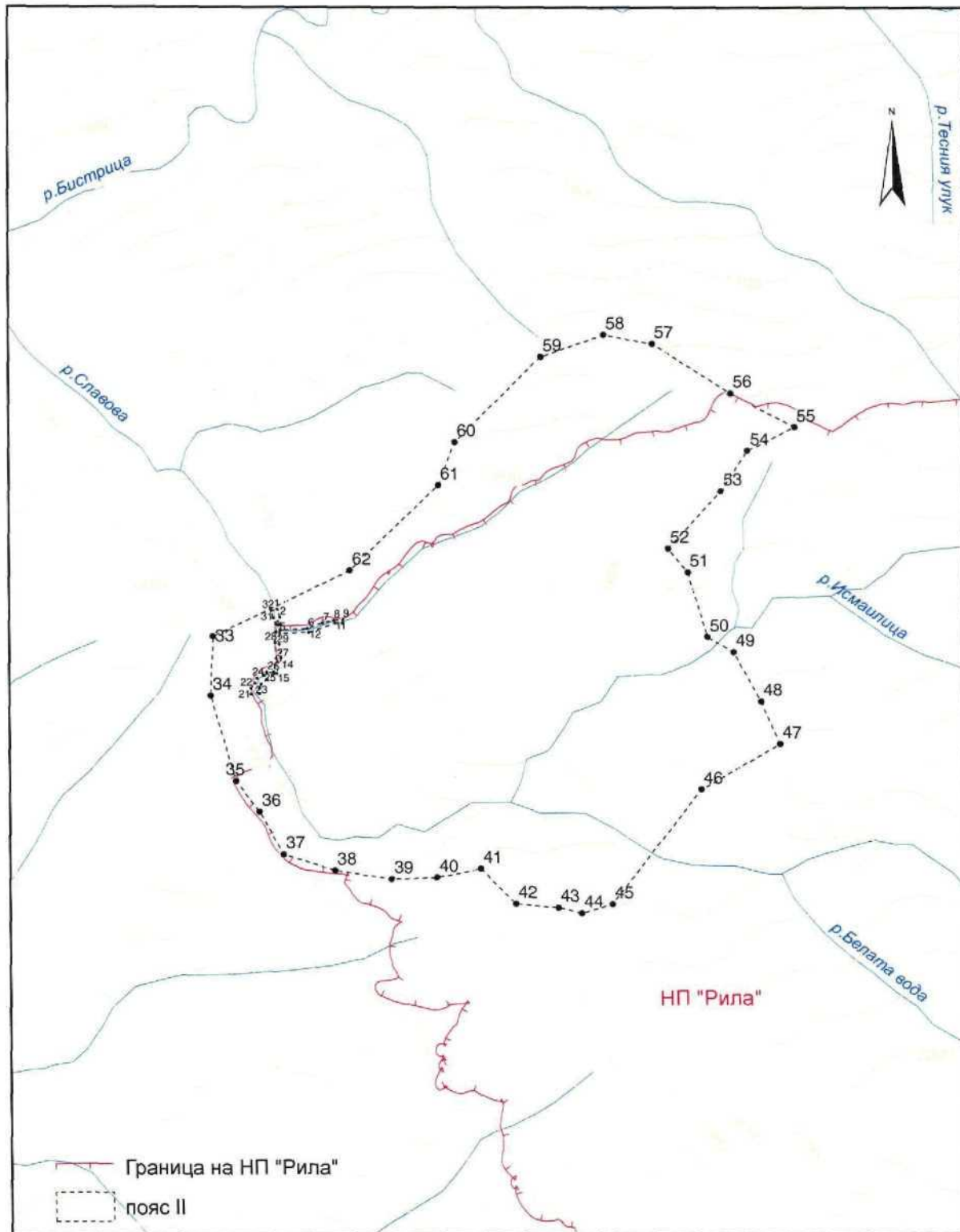
Заповед МОСВ №РД: 639/25.09.2009г.

МИНИСТЪР

Министерство на околната среда и водите
РЕПУБЛИКА БЪЛГАРИЯ
ОКЛАДКА
ИОНА КАРАДЖОВА

СКИЦА
на санитарно-охранителна зона
пояс II
обект: речно водохващане на р. Славова на кота 1155,00m, с. Бистрица, община Благоевград

1:25000



Заповед МОСВ № РД/Водите/125/09/25.09.2009г.

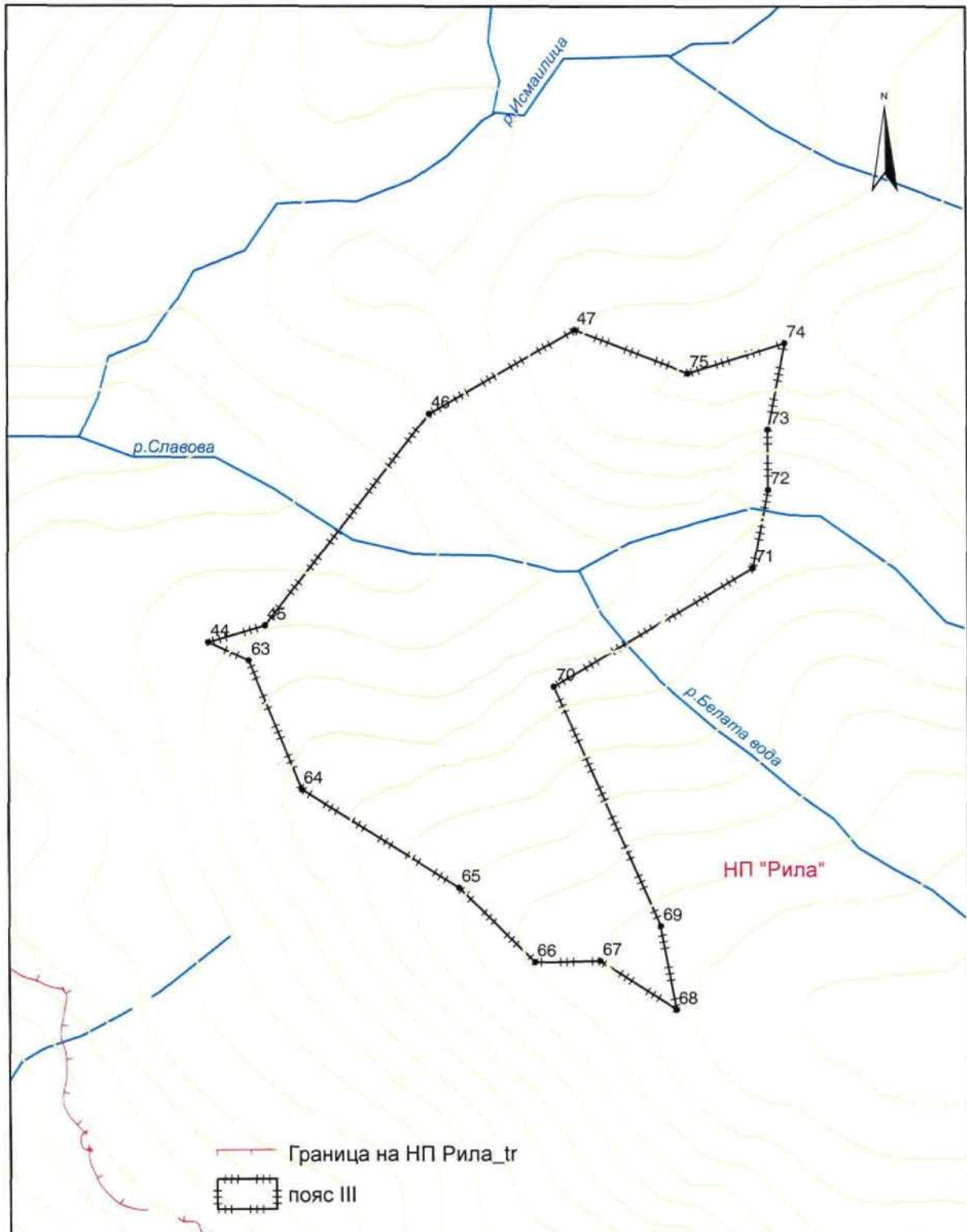
МИНИСТЪР:

НОНА КАРАДЖОВА



СКИЦА
на санитарно-охранителна зона
пояс III
обект: речно водохранилище на р. Славова на кота 1155,00m, с. Бистрица, община Благоевград

1:15000



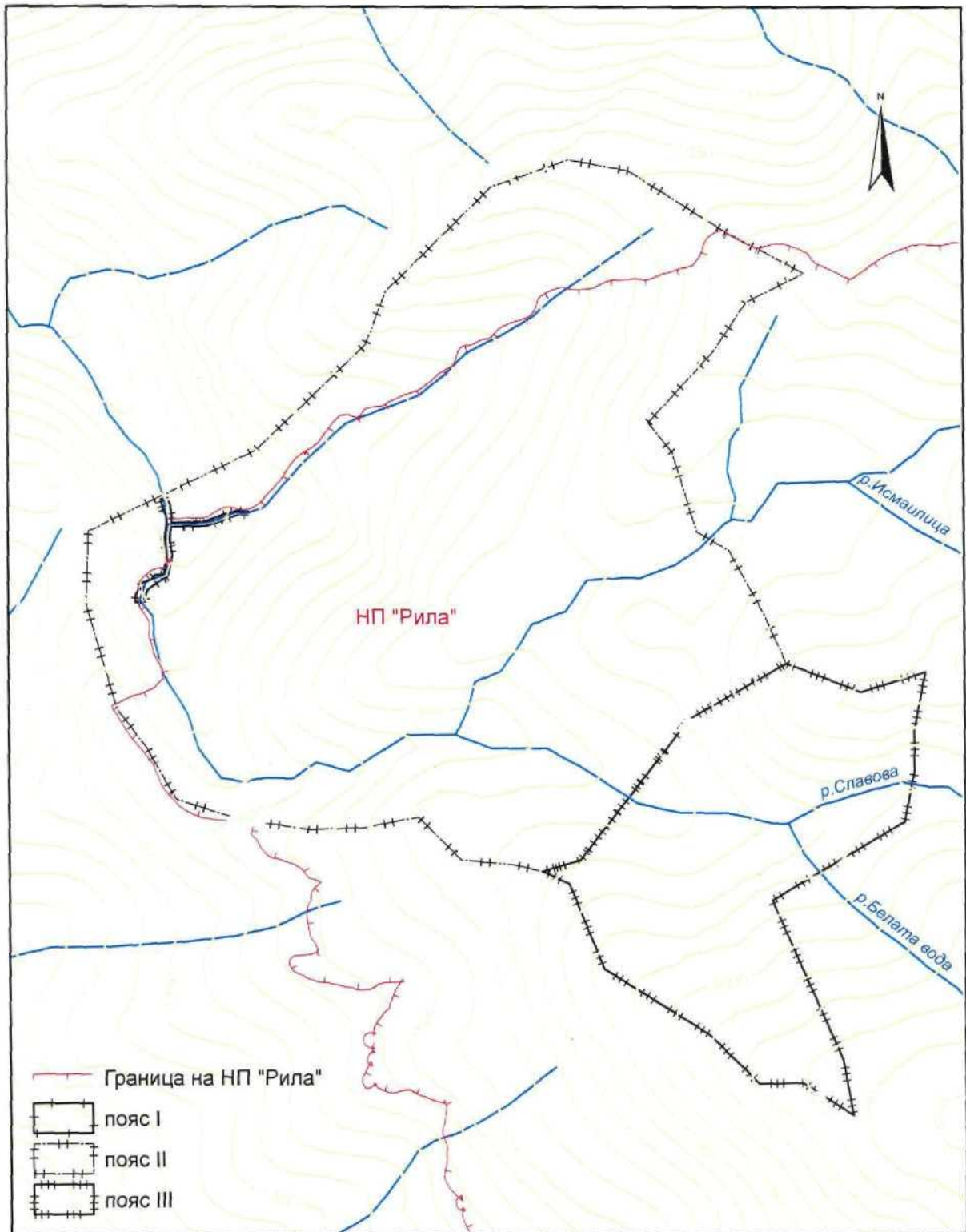
Заповед МОСВ №РД-009/25.09.....2009г.

МИНИСТЪР:

НОНА КАРАДЖОВА

СКИЦА
на санитарно-охранителна зона
пояси I, II и III
обект: речно водохващане на р. Славова на кота 1155,00m, с. Бистрица, община Благоевград

1:30000



Заповед МОСВ №РД 6284/2009. 2009г.

МИНИСТЪР:

ОКОНЧАТА СРЕДА И ВОДИ
БЛАГОЕВГРАД
РЕПУБЛИКА
БЪЛГАРИЯ
НОНА КАРАДЖОВА