



**ЗАПОВЕД**

МОСВ № *PD-736 / 22.10.* 2008 г.

На основание чл.151, ал.2, т.2, "у", "бб" от Закона за водите и във връзка с чл.119, ал.3, т.2 от ЗВ

**О П Р Е Д Е Л Я М**

Санитарно-охранителна зона около речно водохващане "Студената вода" на р.Студената вода, с.Годлево, ЕКАТТЕ 15326, община Разлог, област Благоевград, за питейно-битово водоснабдяване на с.Годлево, община Разлог, област Благоевград, съгласно Разрешително за водовземане №41110017/05.03.2008 г., издадено от Директора на БДЗБР – Благоевград и охранителен режим в санитарно-охранителната зона, както следва:

**I. Санитарно-охранителна зона – пояс I.**

1.Пояс I попада в землището на с.Годлево, ЕКАТТЕ 15326, община Разлог, област Благоевград. Представлява неправилна фигура с площ F=33,47 дка и има координати на определящите точки в "Координатна система 1970 година" както следва:

№ на точка	X	Y
71	4525096.03	8506526.13
72	4525148.34	8506425.01
73	4525209.00	8506291.35
74	4525239.32	8506172.07
75	4525259.06	8506063.17
76	4525199.06	8506033.82
77	4525171.57	8506142.02
78	4525144.95	8506269.86
79	4525072.12	8506431.29
80	4525041.92	8506513.77

**Забележка:** Приложение №1 с посочените по-горе данни е неразделна част от настоящата заповед.

**2. В пояс I на санитарно-охранителната зона се забранява:**

2.1. Достъпа на лица, с изключение на тези, свързани с експлоатацията на водоземните съоръжения и на охранителната зона, както и на представителите на контролните органи;

2.2. Всички дейности, с изключение на тези, свързани с добива на вода за питейно-битово водоснабдяване, експлоатацията на охранителната зона и при случаите по чл.9 от Наредба №3.

**3. Пояс I на санитарно-охранителната зона** попада в границите на Национален парк "Рила", поради което да се спазват ограниченията и забраните предвидени в Закона за защитените територии /обн. ДВ, бр.133 от 11.11.1998 г./, Плана за управление на Национален парк "Рила" /Решение №522/04.07.2001 г. на МС, обн. ДВ, бр.66 от 27.07.2001 г./, както и Наредба №3 от 16.10.2000 г.

### **II. Санитарно-охранителна зона – пояс II.**

1.Пояс II попада в землището на с.Годлево, ЕКАТТЕ 15326, община Разлог, област Благоевград. Представлява неправилна фигура с площ F=1421,94 дка и има координати на определящите точки в "Координатна система 1970 година" както следва:

№ на точка	X	Y
71	4525096.03	8506526.13
72	4525148.34	8506425.01
73	4525209.00	8506291.35
74	4525239.32	8506172.07
75	4525259.06	8506063.17
76	4525199.06	8506033.82
77	4525171.57	8506142.02
78	4525144.95	8506269.86
79	4525072.12	8506431.29
80	4525041.92	8506513.77
81	4524911.60	8506483.50
82	4524797.24	8506471.32
83	4524745.16	8506392.00
84	4524583.19	8506120.79
85	4524514.71	8505998.09
86	4524404.52	8505757.42
87	4524396.51	8505692.90
88	4524449.31	8505620.11
89	4524501.60	8505541.19
90	4524574.88	8505452.81
91	4524656.03	8505376.11
92	4524754.60	8505316.88
93	4524877.46	8505255.65
94	4525000.27	8505208.73
95	4525317.02	8504999.98
96	4525457.53	8504960.15
97	4525619.85	8504963.55
98	4525797.92	8504949.56
99	4525873.18	8504927.02
42	4525972.63	8504872.00

Заповед за определяне на СОЗ около речно водохващане "Студената вода" на р.Студената вода,  
с.Годлево, община Разлог

41	4525872.92	8505069.46
40	4525865.06	8505133.69
39	4525873.30	8505312.83
38	4525831.26	8505438.53
37	4525813.71	8505512.00
36	4525786.38	8505553.83
35	4525757.27	8505679.99
34	4525719.40	8505770.10
33	4525669.77	8505849.39
32	4525612.95	8505906.69
31	4525531.19	8505970.46
30	4525505.79	8506007.89
29	4525497.94	8506041.17
100	4525402.97	8506127.55

**Забележка:** Приложение №2 с посочените по-горе данни е неразделна част от настоящата заповед.

**2. В пояс II на санитарно-охранителната зона се забранява:**

- 2.1. Използване на терена за нови или съществуващи гробища за нови погребения;
- 2.2. Създаване нови и разширяване съществуващи селищни територии за постоянно и сезонно ползване без изградени канализационни и пречиствателни съоръжения, съответстващи на техническите изисквания;
- 2.3. Полагане тръбопроводи, провеждащи нефт и други вредни или токсични вещества;
- 2.4. Изграждане на сервиси, автомивки и паркинги;
- 2.5. Изграждане съоръжения и промишлени дейности, водещи до повишаване съдържанието на еутрофизиращи вещества във водата;
- 2.6. Изграждане подземни резервоари и хранилища за опасни вещества;
- 2.7. Животновъдни ферми (без свинекомплекси);
- 2.8. Свинекомплекси;
- 2.9. Наторяване с течен оборски тор;
- 2.10. Ползване на въздухоплавателни средства за разпръскване торове и пестициди;
- 2.11. Използване на плавателни средства с двигател с вътрешно горене;
- 2.12. Къмпинги и ваканционни лагери;
- 2.13. Почивни станции и други подобни;
- 2.14. Пране с химически препарати и/или избелващи средства.

**3. В пояс II на санитарно-охранителната зона се ограничава:**

- 3.1. Добив на подземни богатства;
- 3.2. Изграждане на надземни и подземни строителни съоръжения с изключение на реконструкция и модернизация на основните водоснабдителни съоръжения;
- 3.3. Прокарване пътища и магистрали;
- 3.4. Наторяване с оборски тор и/или компост;
- 3.5. Наторяване с неорганични торове;
- 3.6. Използване препарати за растителна защита;
- 3.7. Изграждане силажни ями;
- 3.8. Напояване и наторяване с отпадъчни води;
- 3.9. Промислено риборазвъждане;
- 3.10. Изсичане на гори, с изключение на отгледна сеч.

**4. В пояс II на санитарно-охранителната зона се ограничава при доказана необходимост:**

- 4.1. Полагане водопроводи, несвързани с водоснабдителната система;
- 4.2. Лични животновъдни стопанства.

**5. Пояс II на санитарно-охранителната зона** попада в границите на Национален парк "Рила", поради което да се спазват ограниченията и забраните предвидени в Закона за защитените територии /обн. ДВ, бр.133 от 11.11.1998 г./, Плана за управление на Национален парк "Рила" /Решение №522/04.07.2001 г. на МС, обн. ДВ, бр.66 от 27.07.2001 г./, както и Наредба №3 от 16.10.2000 г.

**III. Санитарно-охранителна зона – пояс III.**

Поради това, че размерите на водосборната област по течението на реката са по-малки от 3000 м и напречно на нея – по-малки от 1500 м от двете страни на реката, пояс III на СОЗ не се обособява.

**IV. Условия:**

1. Собственикът на водоземните съоръжения в едномесечен срок от получаването на заповедта за определяне на санитарно-охранителната зона да нанесе границите на I, II и III пояс в кадастралните карти, лесоустройствените планове и планове за земеразделяне на с.Годлево, община Разлог, област Благоевград и отрази в документите за собственост забраните и ограниченията, съгласно чл.41, ал.2 от Наредба №3.

2. Собственикът на водоземните съоръжения да предприеме действия за прекатегоризиране на горските площи, попадащи в пояси II и III на санитарно-охранителната зона в гори със специално предназначение, съгласно чл.53, ал.2 от Наредба №3.

3. Собственикът на водоземните съоръжения в срок до една година от определянето на санитарно-охранителната зона да организира актуализация на ПУП, обхващащ територията на зоната, съгласно чл.41, ал.3 от Наредба №3 и предприеме действия за учредяване на право на ползване и сервитути върху гори и земи от горския фонд за I пояс на зоната.

4. След актуването на пояс I инвеститорът на проекта да представи в Басейнова дирекция Западнобеломорски район актуализиран календарен план-график за изграждане и маркиране поясите на санитарно-охранителната зона, съгласно чл.32, т.16 от Наредба №3, както и да спази сроковете, зададени в календарния план-график за реализация на санитарно-охранителната зона.

5. След изграждане на санитарно-охранителната зона и отразяване на пояс II в картата на възстановената собственост, собственикът на водоземните съоръженията да уведоми в едномесечен срок от приключване на дейностите Директора на Басейнова дирекция Западнобеломорски район с център Благоевград за насрочване на комисия за приемане на зоната по чл.43 от Наредба №3.

6. Собствениците на земите в границите на санитарно-охранителната зона са длъжни да спазват забраните и ограниченията, определени за съответния пояс, в който попада имотът, съгласно чл.34, ал.1 от Наредба №3.

7. Собствениците на имоти, попадащи в границите на санитарно-охранителната зона, са длъжни при искане за ползване на земята за дейности, които са ограничени или ограничени при доказана необходимост, съгласно Приложение 2 към чл.10, ал.1 от Наредба №3 да декларират, че имотът им е обременен с тежести по реда на същата.

8. Собственикът на водоземните съоръжения да организира експлоатацията на санитарно-охранителната зона, охраната на водоизточниците и наблюденията за спазване на забранителните и ограничителните режими, въведени с определяне на зоната на основание чл.51 от Наредба №3.

Заповед за определяне на СОЗ около речно водохващане "Студената вода" на р.Студената вода,  
с.Годлево, община Разлог

9. При аварийни случаи в границите на санитарно-охранителната зона, незабавно да се прекрати водоползването и се уведомят Басейнова дирекция Западнобеломорски район, Гражданска защита и РИОКОЗ, съгласно чл.14, ал.2 от Наредба №3.

10. Собственикът на водоземните съоръжения да провежда мониторинг на водите по отношение на качеството и количеството им.

11. Собствениците на имоти, попадащи в границите на санитарно-охранителната зона задължително трябва да прилагат утвърдените земеделски практики по смисъла на Наредба №2 от 16.10.2000 г. за опазване на водоизточниците от замърсяване с нитрати от земеделските източници.

12. Собственикът на водоземните съоръжения при изграждане и маркиране на санитарно-охранителната зона, да се съобрази с изискванията на Национален парк "Рила".

**V. Контролиращи органи:**

1. Контролът по експлоатацията на санитарно-охранителната зона се осъществява от Басейнова дирекция Западнобеломорски район с център Благоевград, съгласно чл.54, ал.1, т.2 от Наредба №3.

2. Контролът за спазване на санитарно-хигиенните изисквания в рамките на санитарно-охранителната зона се осъществява от органите на Министерството на здравеопазването, съгласно чл.54, ал.2 от Наредба №3.

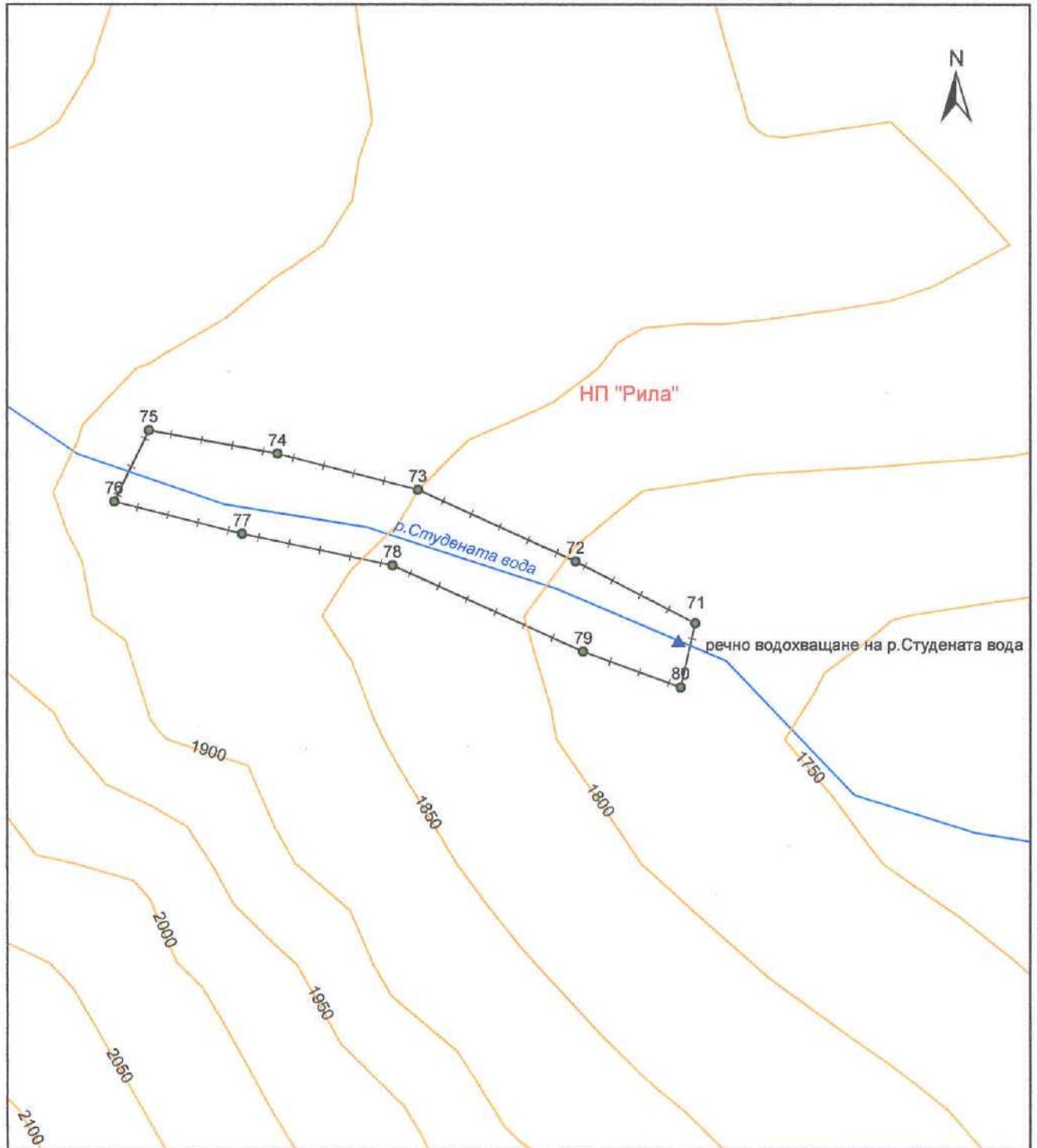
Настоящата заповед подлежи на обжалване по реда на Административно процесуалния кодекс в 14-дневен срок от получаването ѝ пред Върховния административен съд.

МИНИСТЪР НА ОКОЛНАТА СРЕДА И ВОДИТЕ



ДЖЕВДЕТ ЧАКЪРОВ

**СКИЦА**  
**на санитарно-охранителна зона**  
**пояс I**  
**обект: Речно водохващане "Студената вода" на р.Студената вода**  
**с.Годлево, община Разлог**  
 1:5 000



**ЛЕГЕНДА**

- ▲ водохващане\_на\_р\_Студената\_вода
- СОЗ пояс 1(Студената вода)
- Граница на НП "Рила"

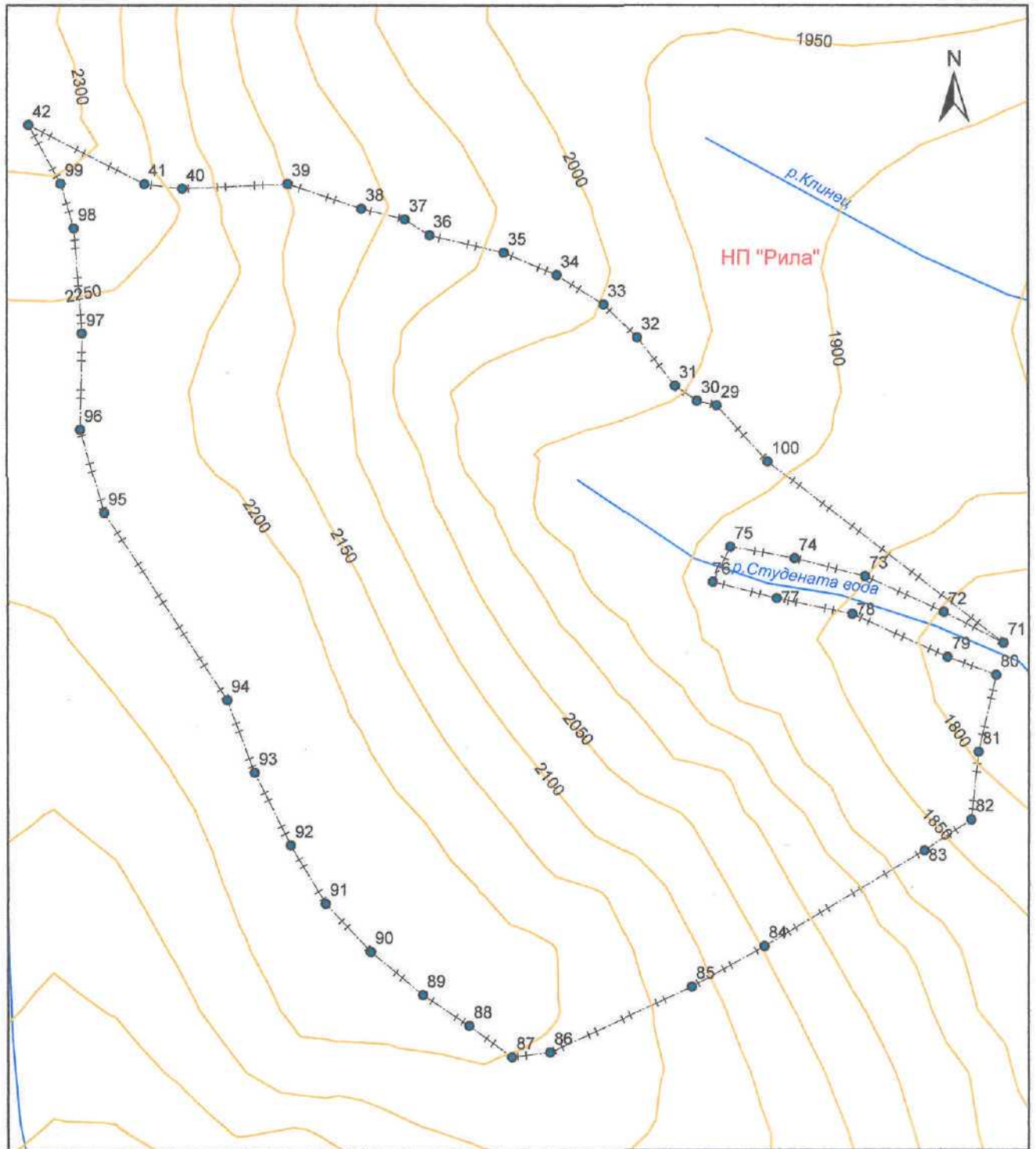
Заповед МОСВ №РД/436/10/10.....2008 г.

МИНИСТЪР:

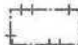

**ДЖЕВДЕТ ЧАКЪРОВ**



**СКИЦА**  
**на санитарно-охранителна зона**  
**пояс II**  
**обект: Речно водохващане "Студената вода" на р.Студената вода**  
**с.Годлево, община Разлог**  
 1:10 000



**ЛЕГЕНДА**

-  СОЗ пояс 2(Студената вода)
-  Граница на НП "Рила"

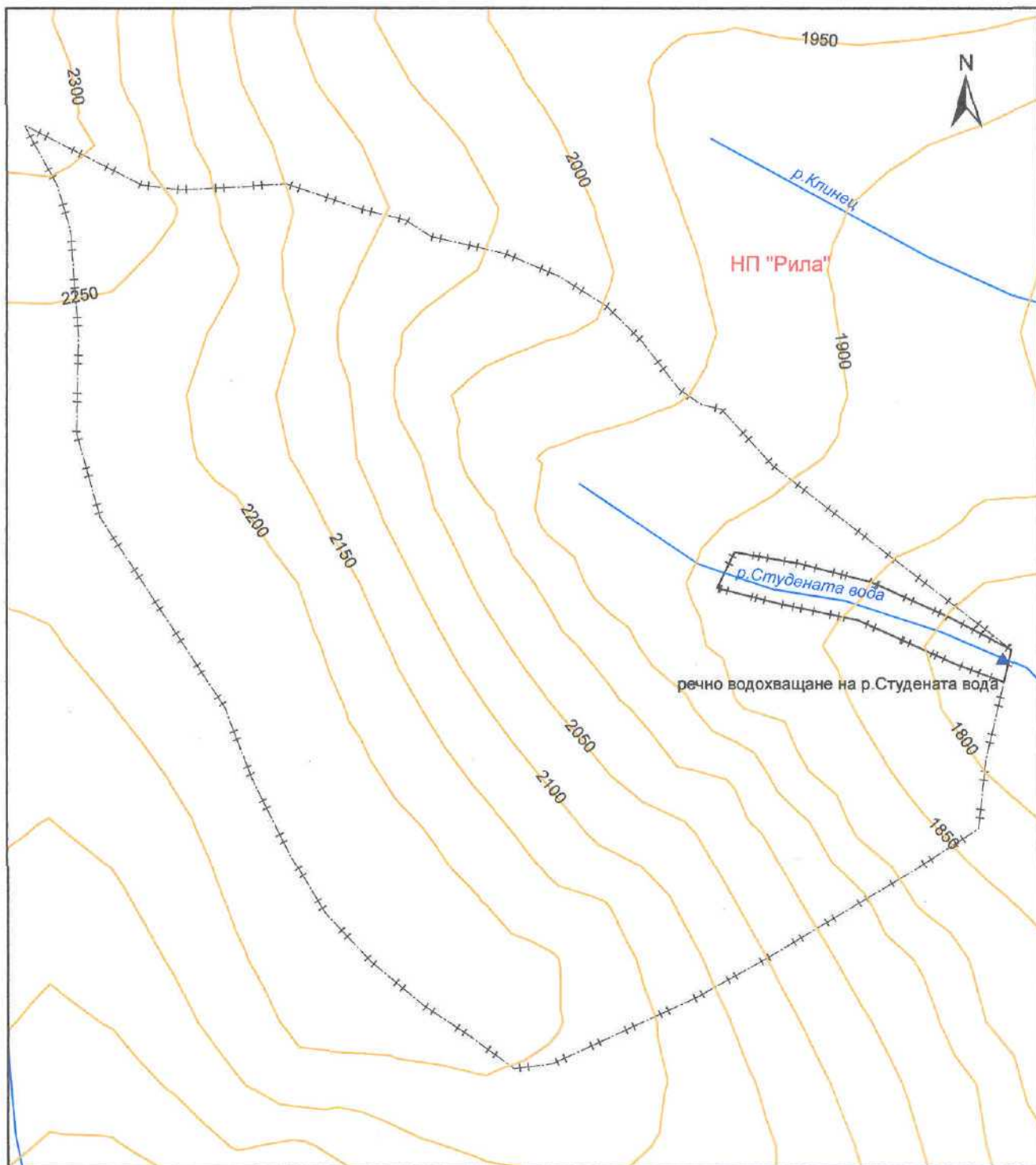
Заповед МОСВ №РД. 736/22.10. 2008 г.

МИНИСТЪР:





*Handwritten signature*  
 ДЖЕВДЕТ ЧАКЪРОВ

**СКИЦА**  
 на санитарно-охранителна зона  
 пояси I и II  
 обект: Речно водохващане "Студената вода" на р.Студената вода  
 с.Годлево, община Разлог

1:10 000



**ЛЕГЕНДА**

-  водохващане на р.Студената вода
-  СОЗ пояс 1(Студената вода)
-  СОЗ пояс 2(Студената вода)
-  Граница на НП "Рила"

Заповед МОСВ №РД. 706/10.10.2008 г.

МИНИСТЪР

  
 ДЖЕВДЕТ ЧАКЪРОВ