



ЗАПОВЕД

МОСВ № *РА-903/29.12* 2009 г.

На основание чл.151, ал.2, т.2, "у", "бб" от Закона за водите и във връзка с чл.119, ал.3, т.2 от ЗВ

О П Р Е Д Е Л Я М

Санитарно-охранителна зона около речно водохващане "Улуко" на р.Валевица на кота 1425,0 м, гр.Разлог, ЕКАТТЕ 61813, община Разлог, област Благоевград, за питейно-битово водоснабдяване на гр.Симитли и с.Градево, община Симитли, област Благоевград, съгласно Разрешително за водоземане №41110005/26.03.2007 г., издадено от Директора на БДЗБР – Благоевград и охранителен режим в санитарно-охранителната зона, както следва:

I. Санитарно-охранителна зона – пояс I.

I.Пояс I попада в поземлен имот №000876 по картата на възстановената собственост на землището на гр.Разлог, ЕКАТТЕ 61813, община Разлог, област Благоевград. Представлява неправилна фигура с площ $F=35,363$ дка и има координати на определящите точки в "Координатна система 1970 година" както следва:

| N | X | Y |
|----|------------|------------|
| 1 | 4511912.06 | 8497000.75 |
| 2 | 4511901.64 | 8497018.81 |
| 3 | 4511888.42 | 8497097.03 |
| 4 | 4511788.84 | 8497031.04 |
| 5 | 4511755.70 | 8497024.37 |
| 6 | 4511589.39 | 8497048.06 |
| 7 | 4511546.87 | 8497087.29 |
| 8 | 4511421.35 | 8497157.31 |
| 9 | 4511379.17 | 8497161.32 |
| 10 | 4511373.49 | 8497101.59 |
| 11 | 4511403.13 | 8497098.77 |
| 12 | 4511511.42 | 8497038.37 |
| 13 | 4511562.43 | 8496991.29 |
| 14 | 4511757.43 | 8496963.52 |
| 15 | 4511812.19 | 8496974.53 |
| 16 | 4511849.69 | 8496999.38 |
| 17 | 4511882.08 | 8496998.59 |

Забележка: Приложение №1 с посочените по-горе данни е неразделна част от настоящата заповед.

2. В пояс I на санитарно-охранителната зона се забранява:

2.1. Достъпа на лица, с изключение на тези, свързани с експлоатацията на водоземните съоръжения и на охранителната зона, както и на представителите на контролните органи;

2.2. Всички дейности, с изключение на тези, свързани с добива на вода за питейно-битово водоснабдяване, експлоатацията на охранителната зона и при случаите по чл.9 от Наредба №3.

II. Санитарно-охранителна зона – пояс II.

1.Пояс II се намира в землището на гр.Разлог, ЕКАТТЕ 61813, община Разлог, област Благоевград. Представлява неправилна фигура с площ F=2659,021 дка и има координати на определящите точки в "Координатна система 1970 година" както следва:

| N | X | Y |
|-----|------------|------------|
| 101 | 4511883.46 | 8497126.34 |
| 102 | 4511694.69 | 8497058.61 |
| 103 | 4511510.89 | 8497176.92 |
| 104 | 4511491.79 | 8497194.97 |
| 18 | 4511459.24 | 8497213.16 |
| 19 | 4511413.78 | 8497225.19 |
| 20 | 4511381.94 | 8497226.96 |
| 21 | 4511337.95 | 8497221.39 |
| 22 | 4511177.60 | 8497254.87 |
| 23 | 4511153.21 | 8497254.40 |
| 24 | 4511103.01 | 8497245.02 |
| 25 | 4511030.99 | 8497225.76 |
| 26 | 4510988.76 | 8497207.00 |
| 27 | 4510917.45 | 8497168.05 |
| 28 | 4510882.74 | 8497187.75 |
| 29 | 4510849.60 | 8497222.57 |
| 30 | 4510822.85 | 8497254.01 |
| 31 | 4510782.98 | 8497342.23 |
| 32 | 4510749.66 | 8497361.00 |
| 33 | 4510726.21 | 8497359.59 |
| 34 | 4510572.01 | 8497315.50 |
| 35 | 4510511.49 | 8497305.18 |
| 36 | 4510411.82 | 8497298.14 |
| 37 | 4510321.28 | 8497308.46 |
| 38 | 4510197.14 | 8497330.07 |
| 39 | 4510101.44 | 8497335.70 |
| 40 | 4510047.95 | 8497324.91 |
| 41 | 4510026.52 | 8497312.68 |
| 42 | 4510009.63 | 8497292.03 |
| 43 | 4509973.50 | 8497230.56 |
| 44 | 4509950.05 | 8497207.57 |
| 45 | 4509797.81 | 8497114.01 |
| 46 | 4509730.25 | 8497064.27 |
| 47 | 4509680.99 | 8497012.65 |
| 48 | 4509615.98 | 8496930.78 |
| 49 | 4509535.76 | 8496860.86 |
| 50 | 4509489.78 | 8496837.87 |
| 51 | 4509394.32 | 8496809.68 |
| 52 | 4509342.72 | 8496802.64 |
| 53 | 4509297.68 | 8496790.90 |

Заповед за определяне на СОЗ около речно водохващане "Улуко" на р.Валевица на ката
1425,0 м, гр.Разлог, община Разлог

| | | |
|-----|-------------|-------------|
| 54 | 4509224.25 | 8496754.21 |
| 55 | 4509159.04 | 8496704.46 |
| 56 | 4509102.74 | 8496674.43 |
| 57 | 4509070.83 | 8496668.33 |
| 58 | 4508895.25 | 8496669.21 |
| 59 | 4508909.97 | 8496650.43 |
| 60 | 4508938.19 | 8496559.63 |
| 61 | 4508940.47 | 8496519.84 |
| 62 | 4508909.69 | 8496431.25 |
| 63 | 4508905.69 | 8496400.53 |
| 64 | 4508906.44 | 8496355.64 |
| 65 | 4508946.19 | 8496251.13 |
| 66 | 4508951.19 | 8496216.84 |
| 67 | 4508967.97 | 8496155.25 |
| 68 | 4509045.97 | 8496056.53 |
| 69 | 4509082.28 | 8496002.03 |
| 70 | 4509122.44 | 8495935.75 |
| 71 | 4509268.19 | 8495922.53 |
| 72 | 4509498.91 | 8495890.34 |
| 73 | 4509643.50 | 8495857.25 |
| 74 | 4509723.19 | 8495837.25 |
| 75 | 4509819.91 | 8495827.25 |
| 76 | 4509848.59 | 8495837.63 |
| 77 | 4509907.41 | 8495877.43 |
| 78 | 4509935.50 | 8495878.13 |
| 79 | 4509984.81 | 8495860.93 |
| 80 | 4510009.41 | 8495865.13 |
| 81 | 4510075.41 | 8495902.68 |
| 82 | 4510155.19 | 8495940.59 |
| 83 | 4510236.41 | 8495970.18 |
| 84 | 4510427.30 | 8496063.68 |
| 85 | 4510646.19 | 8496177.09 |
| 86 | 4510720.09 | 8496219.81 |
| 87 | 4510796.50 | 8496255.81 |
| 88 | 4510843.59 | 8496291.68 |
| 89 | 4510916.81 | 8496333.18 |
| 90 | 4511034.81 | 8496394.81 |
| 91 | 4511118.09 | 8496423.81 |
| 92 | 4511242.09 | 8496458.09 |
| 93 | 4511353.50 | 8496520.59 |
| 94 | 4511425.91 | 8496578.81 |
| 95 | 4511480.69 | 8496649.59 |
| 96 | 4511522.81 | 8496719.59 |
| 97 | 4511627.81 | 8496847.09 |
| 98 | 4511690.31 | 8496900.90 |
| 99 | 4511760.340 | 8496946.289 |
| 100 | 4511835.19 | 8496983.18 |
| 17 | 4511882.08 | 8496998.59 |
| 16 | 4511849.69 | 8496999.38 |
| 15 | 4511812.19 | 8496974.53 |
| 14 | 4511757.43 | 8496963.52 |
| 13 | 4511562.43 | 8496991.29 |
| 12 | 4511511.42 | 8497038.37 |
| 11 | 4511403.13 | 8497098.77 |
| 10 | 4511373.49 | 8497101.59 |
| 9 | 4511379.17 | 8497161.32 |
| 8 | 4511421.35 | 8497157.31 |

Заповед за определяне на СОЗ около речно водохващане "Улуко" на р.Валевица на ката
1425,0 м, гр.Разлог, община Разлог

| | | |
|---|------------|------------|
| 7 | 4511546.87 | 8497087.29 |
| 6 | 4511589.39 | 8497048.06 |
| 5 | 4511755.70 | 8497024.37 |
| 4 | 4511788.84 | 8497031.04 |
| 3 | 4511888.42 | 8497097.03 |

Забележка: Приложение №2 с посочените по-горе данни е неразделна част от настоящата заповед.

2. В пояс II на санитарно-охранителната зона се забранява:

- 2.1. Използване на терена за нови или съществуващи гробища за нови погребения;
- 2.2. Създаване нови и разширяване съществуващи селищни територии за постоянно и сезонно ползване без изградени канализационни и пречиствателни съоръжения, съответстващи на техническите изисквания;
- 2.3. Полагане тръбопроводи, провеждащи нефт и други вредни или токсични вещества;
- 2.4. Изграждане на сервиси, автомивки и паркинги;
- 2.5. Изграждане съоръжения и промишлени дейности, водещи до повишаване съдържанието на еутрофизиращи вещества във водата;
- 2.6. Изграждане подземни резервоари и хранилища за опасни вещества;
- 2.7. Животновъдни ферми (без свинекомплекси);
- 2.8. Свинекомплекси;
- 2.9. Наторяване с течен оборски тор;
- 2.10. Ползване на въздухоплатателни средства за разпръскване торове и пестициди;
- 2.11. Използване на плавателни средства с двигател с вътрешно горене;
- 2.12. Къмпинги и ваканционни лагери;
- 2.13. Почивни станции и други подобни;
- 2.14. Пране с химически препарати и/или избелващи средства.

3. В пояс II на санитарно-охранителната зона се ограничава:

- 3.1. Добив на подземни богатства;
- 3.2. Изграждане на надземни и подземни строителни съоръжения с изключение на реконструкция и модернизация на основните водоснабдителни съоръжения;
- 3.3. Прокарване пътища и магистрали;
- 3.4. Наторяване с оборски тор и/или компост;
- 3.5. Наторяване с неорганични торове;
- 3.6. Използване препарати за растителна защита;
- 3.7. Изграждане силажни ями;
- 3.8. Напояване и наторяване с отпадъчни води;
- 3.9. Промислено риборазвъждане;
- 3.10. Изсичане на гори, с изключение на отгледна сеч.

4. В пояс II на санитарно-охранителната зона се ограничава при доказана необходимост:

- 4.1. Полагане водопроводи, несвързани с водоснабдителната система;
- 4.2. Лични животновъдни стопанства.

5. Пояс II на санитарно-охранителната зона попада в границите на Национален парк "Пирин", поради което водоползвателят на водоземните съоръжения е длъжен да спазва режима предвиден в Закона за защитените територии /обн. ДВ, бр.133 от 11.11.1998 г./, Плана

III. Санитарно-охранителна зона – пояс III.

Пояс III не се обособява, тъй като цялата площ на водосбора на реката над водохващането е обхваната от пояс II.

IV. Условия:

1. Водоползвателят на водоземните съоръжения в едномесечен срок от получаването на заповедта за определяне на санитарно-охранителната зона да нанесе границите на I и II пояс в кадастралните карти, лесоустройствените планове и планове за земеразделяне на гр.Разлог, община Разлог, област Благоевград и отрази в документите за собственост забраните и ограниченията, съгласно чл.41, ал.2 от Наредба №3.

2. Водоползвателят на водоземните съоръжения да предприеме действия за прекатегоризиране на горските площи, попадащи в пояс II на санитарно-охранителната зона в гори със специално предназначение, съгласно чл.53, ал.2 от Наредба №3.

3. Водоползвателят на водоземните съоръжения в срок до една година от определянето на санитарно-охранителната зона да организира актуализация на ПУП, обхващащ територията на зоната, съгласно чл.41, ал.3 от Наредба №3 и предприеме действия за учредяване на право на ползване и сервитути върху гори и земи от горския фонд за I пояс на зоната.

4. След актуването на пояс I инвеститорът на проекта да представи в Басейнова дирекция Западнобеломорски район актуализиран календарен план-график за изграждане и маркиране поясите на санитарно-охранителната зона, съгласно чл.32, т.16 от Наредба №3, както и да спазва сроковете, зададени в календарния план-график за реализация на санитарно-охранителната зона.

5. След изграждане на санитарно-охранителната зона и отразяване на пояс II в картата на възстановената собственост, водоползвателят на водоземните съоръжения да уведоми в едномесечен срок от приключване на дейностите Директора на Басейнова дирекция Западнобеломорски район с център Благоевград за насрочване на комисия за приемане на зоната по чл.43 от Наредба №3.

6. Собствениците на земите в границите на санитарно-охранителната зона са длъжни да спазват забраните и ограниченията, определени за съответния пояс, в който попада имотът, съгласно чл.34, ал.1 от Наредба №3.

7. Собствениците на имоти, попадащи в границите на санитарно-охранителната зона, са длъжни при искане за ползване на земята за дейности, които са ограничени или ограничени при доказана необходимост, съгласно Приложение 2 към чл.10, ал.1 от Наредба №3 да декларират, че имотът им е обременен с тежести по реда на същата.

8. Водоползвателят на водоземните съоръжения да организира експлоатацията на санитарно-охранителната зона, охраната на водоизточниците и наблюденията за спазване на забранителните и ограничителните режими, въведени с определяне на зоната на основание чл.51 от Наредба №3.

9. При аварийни случаи в границите на санитарно-охранителната зона, незабавно да се прекрати водоползването и се уведомят Басейнова дирекция Западнобеломорски район, Гражданска защита и РИОКОЗ, съгласно чл.14, ал.2 от Наредба №3.

10. Водоползвателят на водоземните съоръжения да провежда мониторинг на водите по отношение на качеството и количеството им.

11. Собствениците на имоти, попадащи в границите на санитарно-охранителната зона задължително трябва да прилагат утвърдените земеделски практики по смисъла на Наредба

Заповед за определяне на СОЗ около речно водохващане "Улуко" на р.Валевица на кота 1425,0 м, гр.Разлог, община Разлог

№2 от 16.10.2000 г. за опазване на водоизточниците от замърсяване с нитрати от земеделските източници.

12. Водоползвателят на водоземните съоръжения при изграждане и маркиране на санитарно-охранителната зона, да се съобрази с изискванията на Национален парк "Пирин".

V. Контролиращи органи:

1. Контролът по експлоатацията на санитарно-охранителната зона се осъществява от Басейнова дирекция Западнобеломорски район с център Благоевград, съгласно чл.54, ал.1, т.2 от Наредба №3.

2. Контролът за спазване на санитарно-хигиенните изисквания в рамките на санитарно-охранителната зона се осъществява от органите на Министерството на здравеопазването, съгласно чл.54, ал.2 от Наредба №3.

Настоящата заповед подлежи на обжалване по реда на Административно-процесуалния кодекс в 14-дневен срок от получаването ѝ пред Върховния административен съд, а за останалите лица в едномесечен срок от обявяването и.

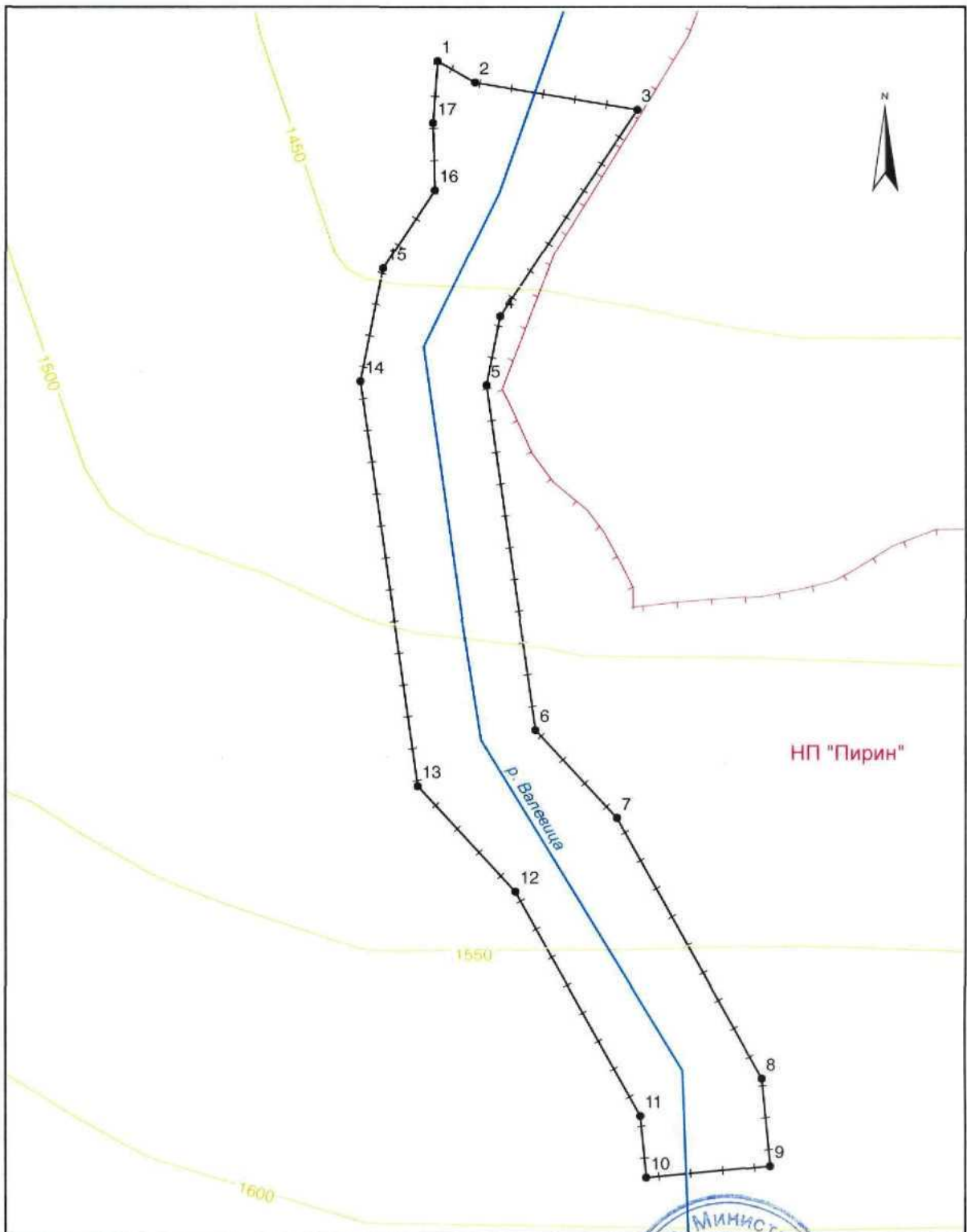
МИНИСТЪР НА ОКОЛНАТА СРЕДА И ВОДИТЕ:



ИОНА КАРАДЖОВА

СКИЦА
на санитарно-охранителна зона
пояс I
обект: Речно водхващане "Улуко" на р. Валевица на к. 1425 м, гр. Разлог, община Разлог

1:3000



ЛЕГЕНДА

- Граница на НП "Пирин"
- граница на I пояс

Заповед МОСВ № РД/...../2009г.

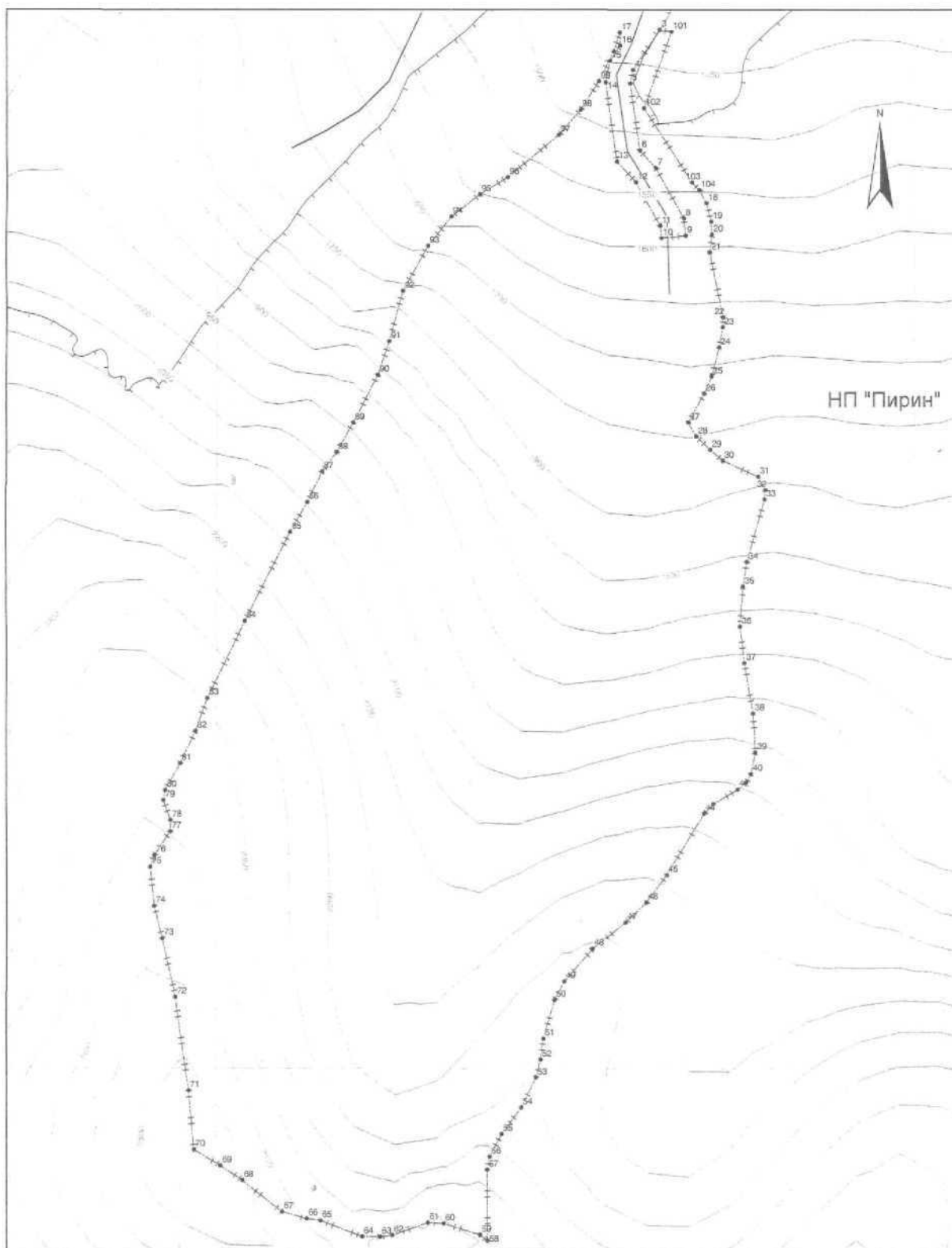
МИНИСТЪР



НОНА КАРАДЖОВА

СКИЦА
на санитарно-охранителна зона
пояс II
обект: Речно водхващане "Улуко" на р. Валевица на к. 1425 м, гр. Разлог, община Разлог

1:10000 :



ЛЕГЕНДА

- Граница на НП "Пирин"
- - - граница на II пояс

Заповед МОСВ № РД 98/29/09 2009г.

МИНИСТЪР:

ОНА КАРАДЖОВА