



МИНИСТЕРСТВО НА ОКОЛНАТА СРЕДА И ВОДИТЕ
ДУНАВСКИ РАЙОН С ЦЕНТЪР ПЛЕВЕН
БАСЕЙНОВА ДИРЕКЦИЯ

ЗАПОВЕД

№ СОЗ -225
Плевен, 05.06.2009 г

На основание чл.16, ал.4 и чл.19, ал.1, ал.2 и ал.4 от Наредба № 3 за условията и реда за проучване, проектиране, утвърждаване и експлоатация на санитарно-охранителните зони около водоизточниците и съоръженията за питейно-битово водоснабдяване и около източниците на минерални води, използвани за лечебни, профилактични, питейни и хигиенни нужди, т. 2.1 и т. 8 на Заповед № СОЗ -34/Плевен, 28.12.2004г на Директора на Басейнова дирекция Дунавски район и протокол № 10/27.06.2008 год на редовно заседание на Басейнов съвет

АКТУАЛИЗИРАМ :

Санитарно-охранителна зона около повърхностен водоизточник за питейно-битово водоснабдяване публична държавна собственост – Язовир “Йовковци” с обща площ на язовира 6103.124 дка на кота 335.92 м, изграден на река Веселина и притоци, с Разрешително за водоползване № 1186/12.05.2004 год. и координати на оста на стената (70 г. в К-7) Марка №7 У - 9 465 416.93, X - 4 655 583.62, Марка №4 У - 9 465 298.73, X - 4 655 508.91, (WGS 84) Марка №7 N - 42°56'49.4" E - 25°45'44.1", Марка №4 N - 42°56'47.0" E - 25°45'38.9" намиращ се в землищата на с. Яковци, с.Шилковци, с. Средни колиби, община Елена, област Велико Търново, с охранителен режим в санитарно-охранителната зона както следва:

1. Санитарно-охранителна зона – пояс I^{III}

1.1. Пояс I^{III} обхваща акваторията от язовирната стена до разстояние 1000 метра от водоземното съоръжение срещу течението, както и ивица от границата на водния обект, оградена на място съгласно параграф 4, ал.1 на Наредба № 3 с координати на характерните точки (70 г. в К-5 X и У):

НОМЕР	X [M]	У [м]	НОМЕР	X [M]	У [м]
1	4690029.51	9445985.25	58	4691350.00	9445794.00
2	4690002.00	9445710.00	59	4691355.00	9445817.00
3	4690001.00	9445710.00	60	4691358.00	9445835.00
4	4690000.00	9445710.00	61	4691349.00	9445854.00
5	4689999.00	9445708.00	62	4691318.00	9445895.00
6	4689998.00	9445708.00	63	4691309.00	9445911.00

HOMEP	X [M]	Y [M]	HOMEP	X [M]	Y [M]
7	4689997.00	9445696.00	64	4691183.00	9446052.00
8	4690042.00	9445662.00	65	4691153.00	9446076.00
9	4690074.00	9445635.00	66	4691146.00	9446091.00
10	4690111.00	9445597.00	67	4691136.00	9446104.00
11	4690157.00	9445662.00	68	4691132.00	9446112.00
12	4690173.00	9445620.00	69	4691117.00	9446126.00
13	4690197.00	9445629.00	70	4691102.00	9446192.00
14	4690212.00	9445638.00	71	4691090.00	9446213.00
15	4690285.00	9445760.00	72	4691086.00	9446218.00
16	4690292.00	9445772.00	73	4691081.00	9446261.00
17	4690312.00	9445785.00	74	4691071.00	9446270.00
18	4690321.00	9445792.00	75	4691071.00	9446279.00
19	4690408.00	9445790.00	76	4691045.00	9446294.00
20	4690427.00	9445794.00	77	4691026.00	9446288.00
21	4690449.00	9445804.00	78	4690986.00	9446310.00
22	4690460.00	9445809.00	79	4690921.00	9446335.00
23	4690552.00	9445853.00	80	4690903.00	9446339.00
24	4690553.00	9445851.00	81	4690894.00	9446347.00
25	4690602.00	9445872.00	82	4690893.00	9446348.00
26	4690633.00	9445880.00	83	4690865.00	9446469.00
27	4690692.00	9445902.00	84	4690865.00	9446476.00
28	4690710.00	9445874.00	85	4690866.00	9446477.00
29	4690716.00	9445854.00	86	4690885.00	9446499.00
30	4690713.00	9445832.00	87	4690885.00	9446501.00
31	4690770.00	9445727.00	88	4690886.00	9446502.00
32	4690769.00	9445700.00	89	4690909.00	9446545.00
33	4690801.00	9445684.00	90	4690931.00	9446577.00
34	4690831.00	9445674.00	91	4690957.00	9446562.00
35	4690834.00	9445656.00	92	4690966.00	9446568.00
36	4690879.00	9445584.00	93	4690985.00	9446572.00
37	4690892.00	9445575.00	94	4691028.00	9446568.00
38	4690903.00	9445572.00	95	4691050.00	9446567.00
39	4690948.00	9445581.00	96	4691054.00	9446567.00
40	4690966.00	9445586.00	97	4691063.00	9446640.00
41	4690983.00	9445597.00	98	4691061.00	9446641.00
44	4691058.00	9445585.00	99	4691049.00	9446665.00
45	4691082.00	9445584.00	100	4691039.00	9446783.00
46	4691132.00	9445616.00	101	4691037.00	9446831.00
47	4691133.00	9445616.00	102	4690989.52	9446823.63
48	4691141.00	9445623.00	103	4690984.93	9446829.64
49	4691141.00	9445628.00	104	4690989.52	9446823.63
50	4691142.00	9445627.00	105	4690952.72	9446986.36
51	4691184.00	9445647.00	106	4690908.38	9446980.32
52	4691186.00	9445641.00	107	4690719.314	9446940.441

НОМЕР	X [M]	Y [M]	НОМЕР	X [M]	Y [M]
53	4691204.00	9445659.00	108	4690535.440	9446860.033
54	4691242.00	9445682.00	109	4690371.208	9446744.695
55	4691259.00	9445705.00	110	4690264.903	9446637.986
56	4691260.00	9445706.00	111	4690150.184	9446473.320
57	4691328.00	9445780.00	112	4690086.917	9446336.626
			113	4690035.624	9446142.606

с площ 1 141 186 м², съгласно схема – приложение № 1, която е неразделна част от настоящата заповед.

1.2. В пояс I^{III} на санитарно-охранителната зона се забраняват:

1.2.1. Всички дейности, с изключение на дейностите, свързани с добива на повърхностна вода, поддръжката на водоземните съоръжения и експлоатацията на охранителната зона.

1.2.2. Достъп на лица, с изключение на лицата, свързани с експлоатацията на водоземните съоръжения и на охранителната зона, както и на представители на контролните органи.

1.2.3. Трайни инвестиции, промени на предназначението на земята или изключване от горския фонд.

1.2.4. Разрешават се дейности, свързани с изпълнението на противоерозионни, залесителни и отгледни горскостопански мероприятия, които се изпълняват без да увреждат водоизточника, водоземните и измервателните съоръжения и не влошават качествата на водите.

2. Санитарно-охранителна зона – пояс II^{III}

2.1. Пояс II^{III} съгласно решение на Басейнов съвет от 27.06.2008 год., представлява акваторията на язовира и брегова ивица с координати на характерните точки (70 г. в К-5 X и Y):

НОМЕР	X [M]	Y [M]	НОМЕР	X [M]	Y [M]
81	4691712.324	9445637.076	40	4687434.770	9448032.906
82	4691827.910	9445972.463	41	4687638.495	9447784.383
83	4691546.638	9446305.339	42'	4688055.010	9447714.501
84	4691510.211	9446386.250	43'	4688129.548	9447783.317
5	4691506.133	9446479.680	44'	4688232.768	9447778.523
6	4691498.873	9446645.994	45'	4688364.488	9447829.739
7	4691645.113	9447296.502	46'	4688380.021	9447949.090
8	4691720.451	9448313.344	47'	4688665.558	9448125.798
9	4691530.531	9448750.006	48'	4688953.610	9447985.339
10	4691419.516	9449344.680	49'	4689084.968	9447881.804
11	4691187.466	9449515.912	50'	4688906.634	9447104.299
12	4691144.506	9449580.219	51'	4688735.611	9447150.300
13	4691111.214	9449725.488	52'	4688617.821	9446940.258

НОМЕР	X [M]	Y [M]	НОМЕР	X [M]	Y [M]
14	4691014.569	9450452.826	53'	4688720.307	9446583.923
15'	4690439.217	9450831.781	54'	4688373.579	9446811.485
16'	4690318.887	9450891.680	55'	4687961.953	9446871.879
19	4689904.549	9450616.469	56'	4687781.879	9446497.164
20	4689822.829	9450429.754	57'	4687730.049	9445877.968
21	4689641.085	9450272.127	58'	4687749.317	9445148.834
22	4689152.986	9450070.918	59'	4688092.771	9444825.595
23	4689119.751	9450018.574	66	4688429.070	9444643.984
24	4689115.800	9449955.730	67'	4688857.820	9444884.081
25	4689226.338	9449746.715	68'	4688949.626	9445036.637
26	4689224.854	9449706.396	69'	4689266.960	9445126.089
27	4689191.564	9449682.055	72	4689398.354	9444946.304
28	4688999.166	9449679.947	73	4689667.694	9444573.061
29	4688940.300	9449657.646	74	4689721.364	9444541.643
30	4688906.181	9449619.270	75	4689784.421	9444538.088
31	4688795.340	9449396.373	76	4689854.767	9444575.076
32	4688502.550	9449314.885	77	4690292.840	9445047.449
33	4688457.424	9449286.121	78	4690563.102	9445388.368
17'	4688287.048	9448987.436	79	4690597.097	9445383.714
18'	4688239.329	9448997.168	80	4690789.514	9445189.404
34'	4688037.721	9449364.286	2	4691034.541	9445148.212
36	4687643.042	9449409.273	3	4691081.361	9445140.341
37	4686846.117	9449273.465	4	4691335.486	9445178.435
38	4686628.461	9449031.605	1	4691542.708	9445389.210
39	4686621.964	9448463.582			

и площ 19234.789 дка (18093.603 дка, с изключен пояс I), съгласно схема – приложение № 2, която е неразделна част от настоящата заповед.

2.2. В пояс II^{III} на санитарно-охранителната зона се забраняват:

2.2.1. Създаване на нови и разширяване на съществуващи селищни територии за постоянно и сезонно ползване без изградени канализационни и пречиствателни съоръжения, съответстващи на техническите изисквания.

2.2.2. Използване на терена за нови или съществуващи гробища за нови погребения.

2.2.3. Полагане на тръбопроводи провеждащи нефт и други вредни или токсични вещества.

2.2.4. Изграждане на сервиси, автомивки или паркинги.

2.2.5. Изграждане на съоръжения и промишлени дейности, водещи до повишаване съдържанието на еутрофициращи вещества във водата.

2.2.6. Изграждане на подземни резервоари и хранилища на опасни вещества.

2.2.7. Изграждане на животновъдни ферми.

2.2.8. Изграждане на свинскокомплекси.

2.2.9. Наторяване с течен оборски тор - Решение №5 на Басейнов съвет.

2.2.10. Ползване на въздухоплавателни средства за разпръскване на торове и пестициди.

2.2.11. Използване на плавателни средства с двигател с вътрешно горене.

2.2.12. Къмпинги и ваканционни лагери, почивни станции и др. подобни извън населените места попадащи в пояс II^{PM} съгласно Решение №3 на Басейнов съвет.

2.2.13. Пране с химически препарати и/или избелващи средства.

2.2.14. Упражняване на гребен и ветроходен спорт съгласно Решение №4 на Басейнов съвет.

2.3. В пояс II^{PM} на санитарно-охранителната зона се ограничават:

2.3.1. Добив на подземни богатства.

2.3.2. Изграждане на подземни и надземни строителни съоръжения с изключение реконструкция и модернизация на основните водоснабдителни съоръжения.

2.3.3. Прокарване на пътища и магистрали.

2.3.4. Наторяване с оборски тор и/или компост.

2.3.5. Наторяване с неорганични торове

2.3.6. Използване на препарати за растителна защита

2.3.7. Изграждане на силажни ями.

2.3.8. Напояване и наторяване с отпадъчни води.

2.3.9. Промислено риборазвъждане.

2.3.10. Изсичане на гори, с изключение на отгледна сеч.

2.4. В пояс II^{PM} на санитарно-охранителната зона се ограничават при доказана необходимост:

2.4.1. Полагане на водопроводи, несвързани с водоснабдителната система.

2.4.2. Лични животновъдни стопанства.

2.4.3. Почивни станции и др. подобни за частта от населените места Яковци и Шилковци попадащи в пояс II^{PM} съгласно Решение №3 на Басейнов съвет.

3. Санитарно-охранителна зона – пояс IIITM

3.1. Пояс IIITM представлява територията на не повече от 25 000 метра както нагоре по течението на реката, мерено от водовземното съоръжение, а от двете страни на реката се ограничава от водосборната област, с координати на характерните точки (70 г. в К-5 X и Y):

HOMEP	X [m]	Y [m]	HOMEP	X [m]	Y [m]
1	4691034.541	9445148.212	268	4679531.820	9457253.141
2	4691065.561	9445042.083	269	4679615.289	9457199.082
3	4691138.696	9444959.391	270	4679747.858	9457159.766
7	4691160.738	9444864.110	271	4679841.148	9457149.936
12	4691194.187	9444474.279	272	4679924.617	9457086.047
4	4691197.193	9444255.635	705	4679951.334	9456952.311
5	4691222.242	9444154.336	273	4680000.432	9456819.619
6	4691105.016	9444111.209	274	4680216.471	9456652.525
7	4691003.769	9444155.344	275	4680250.841	9456578.807
8	4690903.781	9444233.897	276	4680339.220	9456524.746
9	4690737.978	9444284.576	277	4680403.050	9456431.371
10	4690609.292	9444402.573	278	4680442.330	9456298.678
11	4690536.555	9444349.942	279	4680432.510	9456180.729
12	4690400.592	9444182.430	280	4680545.439	9456097.182
13	4690400.592	9444014.918	281	4680658.368	9456043.123
14	4690378.567	9443925.775	282	4680756.568	9455954.660
15	4690330.868	9443878.816	283	4680859.677	9455895.686
16	4690125.180	9443829.958	719	4681095.356	9455871.113
17	4689992.703	9443770.631	284	4681335.945	9455821.969
18	4689922.978	9443721.774	285	4681559.561	9455678.869
19	4689879.729	9443644.378	286	4681697.040	9455644.467
20	4689883.215	9443511.765	287	4681819.790	9455673.955
21	4689848.353	9443445.458	288	4681949.109	9455740.605
44	4689757.711	9443379.152	289	4682019.157	9455805.326
22	4689583.400	9443291.906	290	4682075.734	9455886.225
23	4689461.381	9443194.191	291	4682140.393	9455894.316
48	4689412.575	9443134.864	292	4682286.968	9455864.705
24	4689374.226	9443079.027	293	4682389.345	9455910.549
25	4689342.850	9442991.782	294	4682507.888	9455996.842
26	4689332.391	9442901.045	295	4682594.101	9456031.898
27	4689343.658	9442849.167	296	4682564.465	9455924.031
28	4689235.034	9442907.809	297	4682550.994	9455592.344
29	4689188.369	9443030.417	298	4682577.936	9455460.207
30	4689051.291	9443109.238	299	4682688.396	9455298.408
31	4688879.215	9443298.989	300	4682836.574	9455171.666
32	4688823.800	9443336.940	301	4682906.622	9455133.914
33	4688777.136	9443325.262	302	4683034.711	9455108.863
34	4688625.475	9443059.610	303	4683201.748	9455009.088
35	4688578.811	9443039.175	304	4683328.373	9454984.818
36	4688500.064	9443039.175	305	4683406.503	9454952.457
41	4688113.574	9443174.209	306	4683533.128	9454715.152
37	4687964.830	9443200.483	307	4683568.843	9454681.928
38	4687909.416	9443253.029	308	4683614.643	9454520.127
39	4687874.417	9443317.252	309	4683714.327	9454398.779

HOMEП	X [м]	Y [м]	HOMEП	X [м]	Y [м]
40	4687821.919	9443352.284	310	4683721.648	9454353.996
41	4687729.950	9443369.663	311	4683774.569	9454368.129
42	4687566.623	9443340.470	312	4683812.170	9454356.012
43	4687499.542	9443352.147	313	4683873.155	9454194.352
49	4687207.888	9443486.433	314	4683918.038	9454171.809
44	4687126.225	9443509.787	315	4683971.139	9454181.320
45	4686965.814	9443614.880	316	4684031.999	9454220.320
46	4686599.161	9443974.872	317	4684096.592	9454229.172
47	4686540.831	9443995.306	426	4684127.678	9454197.039
48	4686386.253	9443983.629	318	4684187.256	9454123.648
103	4686217.094	9444036.175	319	4684141.217	9453941.680
49	4686056.684	9444059.530	320	4684210.202	9453834.672
50	4686018.769	9444088.722	321	4684265.178	9453779.660
51	4686007.103	9444260.958	322	4684241.155	9453707.672
110	4685977.937	9444325.182	323	4684283.147	9453608.660
61	4685772.733	9444652.657	324	4684426.131	9453618.629
52	4685726.069	9444705.204	325	4684582.139	9453671.590
53	4685676.487	9444719.799	326	4684673.131	9453656.570
54	4685609.407	9444719.799	327	4684807.131	9453683.539
55	4685574.408	9444702.284	328	4684943.108	9453634.512
56	4685483.995	9444605.949	329	4685000.092	9453525.500
57	4685370.250	9444547.563	330	4685039.077	9453477.488
69	4685097.224	9444541.618	331	4685076.069	9453459.488
58	4685024.311	9444550.375	332	4685112.069	9453466.480
59	4684907.111	9444598.466	333	4685170.092	9453541.461
60	4684852.234	9444556.213	334	4685198.092	9453535.449
61	4684779.320	9444386.897	335	4685190.069	9453484.461
62	4684743.794	9444354.078	336	4685140.069	9453446.469
63	4684498.804	9444330.724	337	4685187.061	9453412.469
64	4684376.309	9444371.593	338	4685188.045	9453389.461
65	4684288.812	9444438.736	339	4685128.045	9453388.469
66	4684242.147	9444444.575	340	4685088.045	9453357.488
67	4684131.319	9444421.220	341	4685088.038	9453336.488
68	4684069.307	9444380.589	342	4685125.038	9453337.480
69	4683873.898	9444342.639	343	4685179.030	9453312.469
70	4683792.235	9444368.913	344	4685225.006	9453214.461
71	4683561.005	9444509.494	345	4685272.959	9452990.469
72	4683517.068	9444641.426	346	4685254.905	9452791.469
73	4683154.588	9444897.963	347	4685302.905	9452785.469
74	4683030.100	9444919.952	348	4685371.920	9452821.449
75	4682923.920	9444960.265	349	4685399.858	9452601.449
76	4682854.353	9445011.572	350	4685368.174	9452426.770
77	4682700.573	9445029.896	351	4685479.705	9452340.344
78	4682646.894	9445008.192	352	4685520.925	9452282.582

HOMEP	X [m]	Y [m]	HOMEP	X [m]	Y [m]
79	4682562.682	9444854.270	353	4685611.610	9452212.441
80	4682427.209	9444769.980	354	4685681.685	9452179.436
81	4682321.029	9444806.627	355	4685885.745	9451950.941
82	4682207.525	9444890.918	356	4685975.791	9451892.010
83	4682046.423	9444931.231	357	4686062.375	9451867.744
84	4681910.951	9444909.243	358	4686155.886	9451885.076
85	4681792.410	9444840.261	359	4686370.614	9452009.873
86	4681737.489	9444832.932	360	4686432.954	9452013.340
87	4681650.436	9444923.730	361	4686730.802	9451774.146
88	4681579.772	9444964.610	362	4686827.776	9451597.352
89	4681474.936	9444972.790	363	4687050.792	9451368.094
90	4681353.147	9445012.700	364	4687078.499	9451291.830
91	4681254.311	9444975.282	365	4687123.522	9451229.432
92	4681079.952	9444974.821	366	4687328.494	9451291.809
93	4681039.499	9444997.672	925	4687660.976	9451246.744
94	4681002.920	9444978.622	926	4687841.070	9451243.277
198	4680708.881	9445214.309	367	4688008.886	9451267.553
95	4680609.077	9445325.329	368	4688130.103	9451323.018
96	4680576.061	9445423.610	369	4688216.687	9451388.883
97	4680557.241	9445436.829	370	4688372.538	9451444.348
98	4680471.467	9445383.860	371	4688507.608	9451447.814
99	4680385.670	9445388.391	372	4688684.240	9451506.746
100	4680237.350	9445325.200	521	4688885.114	9451631.543
101	4680224.381	9445313.391	373	4688978.625	9451676.609
102	4680225.522	9445193.809	374	4689077.760	9451700.998
103	4680212.342	9445174.629	375	4689174.734	9451704.465
104	4680129.342	9445155.719	376	4689524.533	9451513.805
105	4680001.678	9445097.379	377	4689624.969	9451499.938
106	4679909.328	9445004.129	378	4689920.609	9451552.207
107	4679927.781	9445055.071	379	4689976.023	9451604.207
108	4680030.866	9445172.372	380	4690058.078	9451793.658
109	4680056.905	9445235.641	381	4690188.652	9452419.375
110	4680098.499	9445277.750	382	4690316.707	9452678.332
111	4680109.905	9445348.090	383	4690336.211	9452699.645
112	4680097.670	9445434.879	968	4690410.723	9452686.779
113	4680039.702	9445467.090	384	4690663.548	9452617.447
114	4680021.522	9445577.372	385	4690885.203	9452631.314
115	4679936.867	9445674.590	386	4690971.787	9452697.180
116	4679683.968	9445811.950	387	4691054.907	9452867.041
156	4679611.343	9445901.442	388	4691144.954	9452953.705
117	4679579.476	9445954.430	389	4691229.155	9452964.184
118	4679580.156	9446023.500	390	4691333.056	9452936.451
119	4679562.773	9446048.911	391	4691582.417	9452797.789
120	4679566.523	9446180.571	392	4691738.268	9452662.594

HOMEП	X [m]	Y [m]	HOMEП	X [m]	Y [m]
121	4679513.627	9446307.543	393	4691928.752	9452659.127
122	4679546.426	9446410.723	394	4692695.841	9452315.711
123	4679640.139	9446584.254	395	4692862.083	9452298.379
124	4679761.966	9446663.982	992	4693030.285	9452315.732
125	4679818.193	9446739.023	396	4693141.112	9452346.932
126	4679781.843	9446944.711	397	4693255.403	9452419.729
127	4679810.093	9447010.680	398	4693352.376	9452527.193
128	4679818.789	9447105.891	399	4693490.911	9452780.252
129	4679877.717	9447165.766	400	4693605.202	9452846.117
130	4679886.468	9447243.680	401	4693698.358	9452863.465
131	4679972.819	9447344.031	402	4693989.441	9452832.445
132	4679963.448	9447630.121	403	4694021.980	9452711.215
133	4680131.968	9447952.424	404	4694122.207	9452654.426
134	4680147.795	9448024.441	405	4694194.792	9452646.945
135	4680141.920	9448036.879	406	4694188.261	9452605.016
136	4680117.475	9448028.289	407	4694210.136	9452580.055
137	4680119.952	9448101.129	408	4694197.253	9452507.914
138	4680071.487	9448396.918	409	4694209.722	9452498.242
139	4679944.976	9448546.998	410	4694229.730	9452532.344
140	4679846.578	9448729.906	411	4694236.652	9452517.773
141	4679776.293	9448809.637	412	4694212.855	9452480.152
142	4679645.095	9448875.297	413	4694169.183	9452480.484
143	4679335.843	9448903.438	414	4694145.542	9452443.766
144	4679190.589	9448945.646	415	4694160.464	9452367.273
145	4679106.247	9448987.857	416	4694211.964	9452327.594
146	4678953.264	9449011.404	417	4694210.003	9452304.992
147	4678742.411	9449142.725	418	4694187.675	9452298.934
148	4678413.547	9449214.242	419	4694203.550	9451894.883
149	4678270.357	9449304.367	420	4694127.714	9451850.266
150	4678006.589	9449568.105	421	4694128.207	9451786.164
151	4677935.504	9449616.463	422	4694092.246	9451683.613
152	4677443.347	9449757.162	423	4694100.074	9451655.813
153	4677368.352	9449804.063	424	4694125.214	9451645.684
154	4677316.792	9449860.342	425	4694064.714	9451611.195
155	4677227.735	9449888.482	426	4694073.246	9451696.203
156	4677030.873	9449911.932	427	4694047.980	9451657.324
157	4676881.830	9450099.883	428	4693963.683	9451593.926
210	4676295.928	9449987.322	429	4693958.285	9451567.652
362	4676178.748	9449945.111	430	4693962.574	9451537.633
158	4676070.942	9449926.352	431	4694029.714	9451491.055
159	4675841.269	9449963.873	432	4694111.144	9451487.832
160	4675663.155	9449954.492	433	4694134.621	9451468.914
370	4675283.491	9449752.822	434	4694140.207	9451361.535
161	4675116.115	9449695.242	435	4694129.386	9451344.613

HOMEP	X [m]	Y [m]	HOMEP	X [m]	Y [m]
162	4674928.626	9449545.162	436	4694093.863	9451372.492
163	4674783.323	9449352.873	437	4693983.347	9451265.563
164	4674731.763	9449310.662	438	4693980.707	9451235.344
165	4674633.332	9449268.453	439	4693944.691	9451195.684
166	4674534.900	9449268.453	440	4693914.324	9451210.613
167	4674244.293	9449451.363	441	4693875.730	9451274.305
168	4674136.487	9449474.813	442	4693870.753	9451343.902
169	4673738.074	9449446.672	443	4693847.207	9451356.773
170	4673480.278	9449343.492	444	4693877.480	9451427.703
171	4672891.317	9449327.266	445	4693863.496	9451444.242
172	4672883.008	9449526.609	446	4693814.644	9451458.285
173	4672902.602	9449592.801	447	4693728.136	9451397.234
174	4672893.602	9449654.801	448	4693719.441	9451384.375
175	4672921.602	9449728.000	449	4693739.042	9451366.234
176	4672925.008	9449785.000	450	4693735.503	9451332.695
177	4672896.204	9449970.000	451	4693696.246	9451304.414
178	4672833.204	9450061.211	452	4693665.292	9451325.633
179	4672532.407	9450180.410	453	4693638.222	9451251.934
180	4672485.008	9450225.801	454	4693672.097	9451194.695
431	4672475.407	9450360.801	455	4693667.425	9451166.914
181	4672443.797	9450487.000	456	4693615.371	9451154.813
182	4672456.407	9450680.000	457	4693621.246	9451204.105
183	4672533.602	9450916.609	458	4693606.582	9451196.824
184	4672580.602	9450994.410	459	4693533.003	9451055.613
185	4672578.602	9451037.801	460	4693511.847	9451061.016
186	4672522.407	9451167.410	461	4693480.933	9451042.324
187	4672432.797	9451267.410	462	4693491.253	9450990.383
188	4672412.204	9451336.609	463	4693455.292	9450804.965
189	4672417.204	9451374.609	464	4693497.363	9450681.145
190	4672381.602	9451413.609	465	4693480.363	9450632.133
191	4672412.204	9451619.410	466	4693446.496	9450586.625
192	4672378.602	9451811.410	467	4693362.625	9450573.555
193	4672305.008	9451900.410	468	4693441.523	9450497.744
194	4672276.040	9451907.570	469	4693603.535	9450448.553
195	4672392.797	9452043.801	470	4693754.363	9450358.203
196	4672450.399	9452170.199	471	4693773.414	9450275.082
197	4672482.797	9452299.602	472	4693750.804	9450167.254
198	4672476.797	9452448.801	473	4693722.832	9450184.873
199	4672490.204	9452537.199	474	4693710.394	9450225.924
200	4672531.204	9452601.398	475	4693689.082	9450206.885
201	4672546.000	9452702.000	476	4693665.433	9450152.885
504	4672603.602	9452827.000	477	4693688.332	9450132.264
202	4672683.399	9452945.801	478	4693686.492	9450107.135
203	4672827.000	9453077.000	479	4693655.964	9450061.594

HOMEП	X [м]	Y [м]	HOMEП	X [м]	Y [м]
204	4672977.399	9453397.000	480	4693655.703	9450008.273
205	4672975.000	9453477.000	481	4693680.714	9449930.494
206	4672916.600	9453578.400	482	4693731.453	9449884.582
207	4672884.199	9453701.600	483	4693729.812	9449742.832
208	4672763.000	9453893.400	484	4693822.304	9449631.523
209	4672734.800	9454022.600	485	4693936.082	9449536.404
210	4672683.199	9454101.600	486	4694023.542	9449423.154
211	4672672.800	9454176.799	487	4694078.535	9449391.824
212	4672620.199	9454304.000	488	4694103.714	9449338.104
213	4672603.000	9454422.400	489	4694091.425	9449308.832
214	4672614.199	9454466.000	490	4694004.832	9449229.773
215	4672677.000	9454527.600	491	4693947.355	9449034.014
216	4672744.800	9454636.201	492	4693895.312	9449023.004
307	4672778.599	9454847.600	493	4693855.734	9448989.004
217	4672792.599	9455168.400	494	4693872.253	9448909.074
218	4672820.000	9455271.799	495	4693816.625	9448808.904
219	4673056.800	9455311.201	496	4693863.074	9448802.234
220	4673376.800	9455292.400	497	4693914.605	9448827.783
221	4673498.800	9455342.600	498	4693943.542	9448812.404
222	4673708.000	9455501.600	499	4693955.914	9448780.434
223	4673738.599	9455552.600	500	4693930.582	9448744.404
224	4673765.800	9455641.600	501	4693862.593	9448741.053
225	4673679.800	9455772.400	502	4693789.343	9448688.754
226	4673620.000	9455968.201	503	4693835.023	9448615.844
227	4673553.599	9456087.000	504	4693837.683	9448595.064
228	4673540.800	9456141.201	505	4693812.484	9448583.832
229	4673560.599	9456176.799	506	4693846.605	9448554.264
230	4673585.000	9456451.000	507	4693810.144	9448527.184
231	4673724.199	9456746.201	508	4693804.484	9448447.264
232	4673558.000	9456956.000	509	4693781.472	9448397.023
233	4673585.000	9457010.201	510	4693739.324	9448372.475
234	4673585.000	9457109.400	511	4693722.984	9448307.715
235	4673609.800	9457197.400	512	4693658.515	9448283.783
236	4673613.199	9457390.600	513	4693658.675	9448253.104
649	4673667.199	9457499.201	514	4693637.125	9448240.934
237	4673772.800	9457829.000	515	4693697.953	9448176.164
238	4673885.494	9457803.354	516	4693739.003	9448067.174
239	4674160.453	9457680.490	517	4693691.355	9448033.514
240	4674347.032	9457646.088	518	4693675.445	9448056.244
241	4674494.331	9457651.002	519	4693679.675	9448087.934
242	4674921.498	9457818.098	520	4693627.265	9448091.635
661	4675117.897	9457803.354	521	4693652.234	9448045.385
243	4675265.196	9457768.951	522	4693634.183	9448029.004
244	4675626.074	9457823.012	523	4693627.203	9447981.824

НОМЕР	X [м]	Y [м]	НОМЕР	X [м]	Y [м]
245	4675743.914	9457872.156	524	4693581.125	9447984.385
246	4675856.843	9457896.729	525	4693583.074	9447805.453
247	4675964.863	9457896.729	526	4693616.304	9447762.164
248	4676053.242	9457872.156	527	4693608.582	9447727.854
249	4676239.821	9457877.070	528	4693536.265	9447611.613
671	4676511.960	9458024.697	529	4693511.105	9447530.225
353	4676644.529	9458078.758	530	4693471.582	9447503.135
250	4676875.298	9458216.365	531	4693484.632	9447435.135
251	4677022.597	9458236.023	532	4693411.472	9447496.654
252	4677127.665	9458142.682	533	4693389.587	9447496.320
253	4677181.674	9458034.561	534	4693305.732	9447308.695
254	4677432.083	9457842.895	535	4693195.040	9447190.975
255	4677525.373	9457823.236	536	4692824.910	9447042.092
256	4677761.051	9457823.236	537	4692127.680	9446903.414
257	4677873.980	9457749.518	538	4691965.099	9446816.855
258	4677972.180	9457636.484	539	4691913.212	9446740.684
685	4678129.299	9457538.193	540	4691909.753	9446636.813
688	4678463.177	9457385.844	541	4691854.407	9446564.102
259	4678585.926	9457346.527	542	4691506.133	9446479.680
260	4678654.666	9457390.758	543	4691510.211	9446386.250
261	4678689.036	9457430.074	544	4691546.638	9446305.339
262	4678767.595	9457626.654	545	4691818.207	9445998.128
263	4678922.983	9457611.902	546	4691825.420	9445955.812
264	4679001.543	9457533.270	547	4691712.324	9445637.076
265	4679109.562	9457493.953	548	4691568.907	9445415.859
266	4679256.861	9457498.867	549	4691335.486	9445178.435
267	4679389.430	9457449.723	550	4691081.361	9445140.341

и площ 176 343.219 дка (157 108.430 дка с изключени пояси I и II), съгласно схема – приложение № 3, която е неразделна част от настоящата заповед.

3.2. В пояс III[™] на санитарно-охранителната зона се забраняват:

3.2.1. Полагане на тръбопроводи провеждащи нефт и други вредни или токсични вещества.

3.2.2. Изграждане на подземни резервоари и хранилища на опасни вещества.

3.2.3. Изграждане на свинекомплекси.

3.2.4. Ползване на въздухоплавателни средства за разпръскване на торове и пестициди.

3.2.5. Пране с химически препарати и/или избелващи средства.

3.3. В пояс III[™] на санитарно-охранителната зона се ограничават:

3.3.1. Добив на подземни богатства.

3.3.2. Изграждане на животновъдни ферми.

3.3.3. Използване на плавателни средства с двигател с вътрешно горене.

3.4. В пояс III^{ти} на санитарно-охранителната зона се ограничават при доказана необходимост:

3.4.1. Използване на терена за нови или съществуващи гробища за нови погребения.

3.4.2. Създаване на нови и разширяване на съществуващи селищни територии за постоянно и сезонно ползване без изградени канализационни и пречиствателни съоръжения, съответстващи на техническите изисквания.

3.4.3. Прокарване на пътища и магистрали.

3.4.4. Изграждане на сервиси, автомивки или паркинги.

3.4.5. Изграждане на съоръжения и промишлени дейности, водещи до повишаване съдържанието на еутрофициращи вещества във водата.

3.4.6. Наторяване с течен оборски тор

3.4.7. Наторяване с неорганични торове

3.4.8. Използване на препарати за растителна защита

3.4.9. Напояване и наторяване с отпадъчни води.

3.4.10. Къмпинги и ваканционни лагери

3.4.11. Почивни станции и др. подобни.

3.4.12. Изсичане на гори, с изключение на отгледна сеч.

4. "ВиК-Йовковци" ООД Велико Търново да подаде заявление, а Областният Управител на област Велико Търново, съобразно чл.5 ал.1 и ал.2 от Закона за държавната собственост, да издаде акт за Публична държавна собственост на земите, заети от язовир „Йовковци“ и пояс I на СОЗ, подробно описани с координати на характерните точки (X и Y):

НОМЕР	X [M]	Y [M]	НОМЕР	X [M]	Y [M]
1	4690029.51	9445985.25	127	4687162.265	9448833.953
2	4690002.00	9445710.00	126	4687149.695	9448803.223
3	4690001.00	9445710.00	578	4687118.401	9448734.764
4	4690000.00	9445710.00	577	4687150.242	9448706.953
5	4689999.00	9445708.00	576	4687676.144	9448704.082
6	4689998.00	9445708.00	575	4687809.761	9448674.016
7	4689997.00	9445696.00	574	4687855.312	9448643.006
8	4690042.00	9445662.00	573	4687862.476	9448592.516
9	4690074.00	9445635.00	572	4687834.587	9448531.914
10	4690111.00	9445597.00	571	4687783.091	9448498.543
11	4690157.00	9445662.00	570	4687788.976	9448480.832

HOMEP	X [M]	Y [M]	HOMEP	X [M]	Y [M]
12	4690173.00	9445620.00	569	4687749.812	9448446.043
13	4690197.00	9445629.00	568	4687756.332	9448427.703
14	4690212.00	9445638.00	567	4687842.792	9448404.533
15	4690285.00	9445760.00	566	4687838.234	9448378.875
16	4690292.00	9445772.00	565	4687808.476	9448365.465
17	4690312.00	9445785.00	564	4687888.433	9448306.953
18	4690321.00	9445792.00	563	4687896.652	9448222.914
19	4690408.00	9445790.00	562	4687964.574	9448291.635
20	4690427.00	9445794.00	561	4688002.144	9448278.344
21	4690449.00	9445804.00	560	4688021.882	9448304.414
22	4690460.00	9445809.00	559	4688127.285	9448280.695
23	4690552.00	9445853.00	558	4688198.344	9448211.705
24	4690553.00	9445851.00	557	4688295.833	9448188.777
25	4690602.00	9445872.00	556	4688320.210	9448243.133
26	4690633.00	9445880.00	555	4688465.414	9448251.105
27	4690692.00	9445902.00	554	4688475.925	9448274.975
28	4690710.00	9445874.00	553	4688636.832	9448324.824
29	4690716.00	9445854.00	552	4688699.871	9448449.855
30	4690713.00	9445832.00	551	4688841.960	9448549.625
31	4690770.00	9445727.00	550	4688911.734	9448544.125
32	4690769.00	9445700.00	549	4688968.031	9448508.645
33	4690801.00	9445684.00	548	4689095.542	9448467.623
34	4690831.00	9445674.00	547	4689266.132	9448365.646
35	4690834.00	9445656.00	546	4689393.390	9448356.805
36	4690879.00	9445584.00	545	4689448.203	9448319.873
37	4690892.00	9445575.00	544	4689512.074	9448300.934
38	4690903.00	9445572.00	543	4689551.296	9448256.676
39	4690948.00	9445581.00	542	4689665.250	9448308.383
40	4690966.00	9445586.00	541	4689763.042	9448451.074
41	4690983.00	9445597.00	540	4689850.765	9448410.875
44	4691058.00	9445585.00	539	4689877.359	9448470.492
45	4691082.00	9445584.00	538	4689988.082	9448497.004
46	4691132.00	9445616.00	537	4690062.125	9448538.043
47	4691133.00	9445616.00	536	4690132.015	9448509.902
48	4691141.00	9445623.00	535	4690190.273	9448513.535
49	4691141.00	9445628.00	534	4690386.343	9448603.494
50	4691142.00	9445627.00	533	4690571.902	9448536.266
51	4691184.00	9445647.00	532	4690590.761	9448508.896
52	4691186.00	9445641.00	531	4690610.675	9448526.145
53	4691204.00	9445659.00	530	4690662.992	9448532.236
54	4691242.00	9445682.00	529	4690776.140	9448522.363
55	4691259.00	9445705.00	528	4690800.363	9448473.533
56	4691260.00	9445706.00	527	4690742.261	9448446.717
57	4691328.00	9445780.00	526	4690747.214	9448436.254
58	4691350.00	9445794.00	525	4690805.076	9448385.732
59	4691355.00	9445817.00	524	4690877.843	9448351.873
60	4691358.00	9445835.00	523	4690890.894	9448319.975
61	4691349.00	9445854.00	522	4690882.222	9448274.934

HOMEP	X [M]	Y [M]	HOMEP	X [M]	Y [M]
62	4691318.00	9445895.00	521	4690827.454	9448194.699
63	4691309.00	9445911.00	520	4690826.005	9448137.740
64	4691183.00	9446052.00	519	4690845.852	9448071.127
65	4691153.00	9446076.00	518	4690930.865	9447975.660
66	4691146.00	9446091.00	517	4690932.861	9447950.033
67	4691136.00	9446104.00	516	4690888.324	9447892.279
68	4691132.00	9446112.00	515	4690781.187	9447861.621
69	4691117.00	9446126.00	514	4690593.175	9447983.475
70	4691102.00	9446192.00	513	4690523.792	9447927.254
71	4691090.00	9446213.00	512	4690527.300	9447875.166
72	4691086.00	9446218.00	511	4690373.523	9447802.086
73	4691081.00	9446261.00	510	4690375.492	9447612.055
74	4691071.00	9446270.00	509	4690405.855	9447504.854
75	4691071.00	9446279.00	508	4690499.726	9447378.914
76	4691045.00	9446294.00	507	4690121.125	9447425.813
77	4691026.00	9446288.00	506	4690011.588	9447517.357
78	4690986.00	9446310.00	505	4689881.414	9447523.594
79	4690921.00	9446335.00	504	4689831.976	9447568.652
80	4690903.00	9446339.00	503	4689820.261	9447624.455
81	4690894.00	9446347.00	502	4689840.367	9447670.504
82	4690893.00	9446348.00	501	4689798.343	9447653.994
83	4690865.00	9446469.00	500	4689740.246	9447825.916
84	4690865.00	9446476.00	499	4689734.666	9447732.225
85	4690866.00	9446477.00	498	4689755.351	9447664.965
86	4690885.00	9446499.00	497	4689738.574	9447662.314
87	4690885.00	9446501.00	496	4689690.921	9447733.006
88	4690886.00	9446502.00	495	4689691.863	9447509.746
89	4690909.00	9446545.00	494	4689657.640	9447509.273
90	4690931.00	9446577.00	493	4689572.710	9447610.316
91	4690957.00	9446562.00	492	4689306.828	9447773.152
92	4690966.00	9446568.00	491	4689319.742	9447719.064
93	4690985.00	9446572.00	490	4689414.890	9447639.152
94	4691028.00	9446568.00	489	4689472.835	9447540.043
95	4691050.00	9446567.00	488	4689465.156	9447401.383
96	4691054.00	9446567.00	487	4689488.644	9447292.264
97	4691063.00	9446640.00	486	4689327.902	9447347.574
98	4691061.00	9446641.00	485	4689230.257	9447414.813
99	4691049.00	9446665.00	484	4689338.039	9447276.465
100	4691039.00	9446783.00	483	4689335.441	9447235.227
101	4691037.00	9446831.00	482	4689273.820	9447205.516
102	4690989.52	9446823.63	481	4689107.875	9447203.324
103	4690984.93	9446829.64	480	4689124.484	9447183.914
104	4690989.52	9446823.63	479	4689099.015	9447166.293
105	4690952.72	9446986.36	478	4689158.796	9447169.945
106	4690908.38	9446980.32	477	4689235.722	9447146.645
277	4690914.332	9447278.385	476	4689357.601	9447169.285
276	4690941.910	9447298.615	475	4689425.841	9447123.275
275	4691048.960	9447299.996	474	4689558.819	9447087.326

HOMEP	X [M]	Y [M]	HOMEP	X [M]	Y [M]
274	4691163.242	9447368.566	452	4689564.205	9447082.832
273	4691016.640	9447355.164	451	4689574.258	9447060.471
122	4690956.219	9447378.617	450	4689564.272	9447048.938
272	4690889.792	9447413.904	449	4689499.741	9447048.168
271	4690864.152	9447457.975	448	4689441.515	9446975.023
270	4690786.945	9447518.453	447	4689574.195	9446844.555
269	4690687.675	9447567.113	446	4689588.328	9446721.605
268	4690653.992	9447625.717	445	4689576.925	9446699.645
581	4690831.453	9447651.127	444	4689464.375	9446719.813
267	4690931.804	9447683.104	443	4689381.250	9446766.785
266	4691005.300	9447681.025	442	4689284.453	9446683.674
121	4691115.253	9447775.854	441	4689200.250	9446677.844
265	4691183.214	9447851.193	440	4689091.375	9446739.926
264	4691157.088	9447879.412	439	4689004.460	9446833.785
263	4691152.328	9447955.492	438	4689008.795	9446772.932
262	4691120.933	9448038.316	437	4688978.179	9446754.105
261	4691125.855	9448139.174	436	4689027.425	9446699.904
260	4691171.054	9448197.133	435	4689026.281	9446637.504
259	4691247.276	9448204.848	434	4688990.851	9446619.563
258	4691176.351	9448260.127	433	4688965.085	9446516.484
257	4691168.882	9448311.436	432	4688922.046	9446508.645
256	4691118.265	9448397.004	431	4688908.045	9446368.983
255	4691116.710	9448426.176	430	4688859.956	9446224.684
254	4691040.804	9448482.832	429	4688823.047	9446263.083
253	4691019.898	9448541.785	428	4688804.302	9446261.991
252	4691040.515	9448578.793	427	4688771.080	9446239.611
251	4691022.363	9448738.646	426	4688726.814	9446163.585
250	4690952.714	9448939.764	425	4688679.783	9446183.439
249	4690954.865	9449053.152	424	4688589.221	9446172.165
248	4690942.250	9449050.473	423	4688509.031	9446210.420
247	4690912.058	9448908.322	422	4688505.914	9446272.984
246	4690933.429	9448809.516	421	4688483.115	9446282.346
245	4690917.195	9448789.984	420	4688457.374	9446083.343
244	4690878.841	9448858.088	125	4688353.313	9446137.106
243	4690773.530	9448964.836	418	4688267.499	9446305.850
419	4690732.439	9449064.195	417	4688167.631	9446388.238
242	4690676.215	9449283.846	416	4688157.043	9446369.320
241	4690687.411	9449327.061	415	4688180.506	9446333.871
240	4690647.673	9449380.127	414	4688174.970	9446307.830
239	4690627.914	9449576.684	413	4688209.220	9446309.751
238	4690578.687	9449693.293	412	4688252.771	9446223.394
237	4690532.178	9449737.623	411	4688231.872	9446122.005
236	4690567.827	9449738.600	410	4688269.374	9446037.179
235	4690584.313	9449780.182	409	4688253.112	9446011.505
234	4690631.802	9449815.855	408	4688130.531	9445954.885
233	4690569.625	9449823.004	407	4688127.781	9445932.242
232	4690561.224	9449939.469	406	4688302.664	9445966.195
231	4690467.960	9450147.465	405	4688562.832	9445897.286

HOMEP	X [M]	Y [M]	HOMEP	X [M]	Y [M]
230	4690473.584	9450178.572	404	4688714.104	9445899.972
229	4690544.247	9450220.434	403	4688606.438	9445791.676
228	4690552.736	9450244.564	402	4688505.718	9445725.794
227	4690500.941	9450257.592	401	4688347.125	9445693.232
226	4690469.889	9450216.490	400	4688453.574	9445619.650
225	4690447.531	9450260.061	399	4688450.291	9445572.056
224	4690383.204	9450289.357	398	4688396.695	9445472.702
223	4690402.273	9450419.867	397	4688371.832	9445381.234
222	4690329.280	9450449.402	396	4688338.460	9445358.105
221	4690375.226	9450407.432	395	4688267.256	9445352.247
220	4690288.810	9450316.791	394	4688217.054	9445376.875
219	4690237.071	9449997.799	393	4688062.165	9445387.643
218	4690309.090	9449837.309	392	4688063.347	9445372.750
217	4690439.158	9449810.117	391	4688160.937	9445330.605
216	4690409.789	9449805.563	390	4688242.976	9445324.113
215	4690335.665	9449769.494	389	4688285.261	9445287.906
214	4690336.125	9449725.844	388	4688288.537	9445258.406
213	4690362.210	9449670.563	387	4688261.194	9445227.258
212	4690476.617	9449539.855	386	4688286.305	9445192.817
211	4690519.289	9449270.492	385	4688304.232	9445093.837
210	4690516.117	9449198.453	384	4688320.253	9445080.053
209	4690476.281	9449150.574	383	4688344.539	9445095.714
208	4690398.070	9449168.305	382	4688359.281	9445247.505
207	4690288.875	9449250.902	381	4688451.289	9445333.843
206	4690271.296	9449281.754	380	4688545.593	9445371.734
205	4690276.164	9449340.613	379	4688610.429	9445523.792
204	4690198.250	9449409.016	378	4688663.890	9445596.132
203	4690155.500	9449470.773	377	4688772.121	9445647.536
202	4690128.687	9449561.176	376	4688793.039	9445640.484
201	4690141.625	9449658.855	375	4688799.029	9445613.558
200	4690107.718	9449785.125	374	4688753.739	9445542.714
199	4690011.807	9449824.158	373	4688725.167	9445443.870
198	4689939.835	9449821.016	372	4688761.905	9445399.544
197	4689769.741	9449940.469	371	4688765.533	9445365.946
196	4689739.640	9449895.004	370	4688683.633	9445236.384
195	4689691.632	9449931.006	369	4688679.625	9445160.953
194	4689690.890	9449922.035	368	4688657.453	9445101.223
120	4689674.015	9449903.105	367	4688665.742	9445043.303
193	4689827.796	9449781.395	366	4688693.683	9445006.085
192	4689849.761	9449715.137	365	4688727.429	9445098.582
191	4689811.730	9449699.477	364	4688773.050	9445146.576
190	4689889.679	9449639.695	363	4688794.092	9445142.726
189	4689926.859	9449450.293	362	4688844.492	9445249.013
188	4689952.601	9449418.824	361	4688885.179	9445230.382
187	4689968.804	9449333.164	360	4688951.359	9445325.433
186	4690055.101	9449171.285	359	4688974.632	9445495.253
185	4690033.640	9449117.023	358	4688989.828	9445505.023
184	4689943.789	9449048.332	357	4689018.609	9445466.972

HOMEP	X [M]	Y [M]	HOMEP	X [M]	Y [M]
183	4689900.125	9448988.625	124	4689041.804	9445482.257
182	4689862.679	9448987.125	356	4689124.472	9445555.036
181	4689794.617	9449027.574	355	4689182.348	9445634.718
180	4689726.828	9448965.605	354	4689232.890	9445745.875
179	4689662.406	9448998.945	353	4689219.044	9445863.407
178	4689598.804	9449008.363	352	4689273.892	9445913.541
177	4689567.296	9449040.773	351	4689382.785	9445916.897
176	4689567.625	9449128.004	350	4689465.131	9445771.500
175	4689514.657	9449197.293	349	4689469.658	9445714.477
174	4689500.162	9449196.178	348	4689414.267	9445655.673
173	4689504.051	9449119.021	347	4689438.653	9445604.474
172	4689487.756	9449111.953	346	4689404.828	9445522.386
171	4689454.081	9449144.027	123	4689405.442	9445439.542
170	4689424.610	9449134.988	344	4689420.375	9445441.953
169	4689374.642	9449158.529	343	4689453.171	9445527.055
168	4689348.268	9449145.504	342	4689541.601	9445612.953
167	4689300.152	9449157.080	341	4689562.679	9445610.304
166	4689247.468	9449225.184	340	4689627.028	9445498.821
165	4689170.531	9449248.457	339	4689642.042	9445551.366
164	4689163.901	9449224.383	338	4689645.842	9445700.563
163	4689241.609	9449144.383	337	4689682.375	9445845.531
162	4689282.656	9449047.254	336	4689710.263	9445873.963
161	4689249.445	9449016.434	335	4689763.673	9445887.302
160	4689224.335	9449024.742	334	4689785.873	9445876.741
159	4689188.265	9448987.133	333	4689853.115	9445737.353
158	4689091.226	9448970.125	332	4689872.951	9445486.963
157	4689008.346	9448906.389	331	4689852.796	9445350.942
156	4688989.948	9448923.643	330	4689793.083	9445280.917
155	4688994.398	9448893.613	329	4689795.202	9445256.420
154	4688976.890	9448878.266	579	4689894.000	9445353.253
152	4688773.914	9448843.285	328	4689914.367	9445377.683
152	4688849.546	9448845.203	327	4689911.105	9445399.553
151	4688692.847	9448890.588	326	4689973.445	9445465.593
150	4688674.512	9448819.883	325	4690017.652	9445944.875
149	4688596.819	9448791.375	473	4689727.048	9447104.680
148	4688508.845	9448712.295	472	4689770.001	9447080.281
147	4688409.525	9448661.303	471	4689792.759	9447015.039
146	4688359.140	9448699.154	454	4689707.345	9447003.590
145	4688308.585	9448665.125	453	4689693.595	9447095.629
144	4688287.666	9448494.400	470	4689840.408	9446983.660
143	4688259.726	9448465.844	469	4689948.431	9446985.359
142	4688196.043	9448507.988	468	4690173.298	9446914.309
141	4688231.740	9448680.580	467	4690304.283	9446935.910
140	4688231.051	9448799.623	466	4690375.751	9446840.230
139	4688199.235	9448854.244	465	4690356.751	9446811.801
138	4688116.857	9448920.965	464	4690330.173	9446813.602
137	4687717.470	9448913.240	463	4690338.705	9446750.750
136	4687682.411	9448935.072	462	4690317.884	9446689.262

НОМЕР	X [M]	Y [M]	НОМЕР	X [M]	Y [M]
135	4687654.247	9448984.703	461	4690253.611	9446639.320
134	4687646.689	9448938.578	460	4690157.548	9446612.941
133	4687543.511	9448871.447	459	4690089.001	9446524.281
132	4687445.448	9448865.289	458	4689988.392	9446526.789
131	4687412.161	9448833.494	457	4689951.572	9446639.898
130	4687381.727	9448828.582	456	4689878.814	9446700.852
129	4687306.924	9448874.516	580	4689834.048	9446806.750
128	4687245.333	9448875.400	455	4689798.158	9446954.078

и площ 6 682.148 дка (в т.ч 6 103.124 дка язовир „Йовковци”, 176.566 дка острови и 402,458 дка пояс I извън язовир „Йовковци”) съгласно схема приложение № 4, което е неразделна част от настоящата заповед, в землищата на с. Шилковци и с. Яковци, община Елена, област Велико Търново, определени в чл.11 ал.1 от Наредба №3/16.10.2000 год и чл.12, ал.1, чл.13, т.1, чл.15 и §.1, ал.1, т.26 от Закона за водите.

5. Горските площи в пояс II и III се прекатегоризират в гори със специално предназначение, водят се на отчет, а се стопанисват и използват по специални лесоустройствени проекти.

6. Собствениците на имоти, попадащи в границите на СОЗ, са длъжни при искане за ползване на земята, за дейности ограничени или ограничени при доказана необходимост, да декларират, че имотът е обременен с тежестъ съгласно чл.42 от Наредба № 3/16.10.2000г. (ДВ бр.88/2000г).

8. “ВиК - Йовковци” ООД гр. Велико Търново да изпълни проекта на СОЗ по точки 3,4,5,6 и 14 на календарния план-график.

9. Кметът на община Елена и Областна Дирекция “Земеделие и гори” гр. Велико Търново да предприемат разпоредителни действия в съответствие с чл.41. ал.2 от Наредба № 3/16.10.2000г. (ДВ бр.88/2000г), границите на поясите на зоната да се обозначат на кадастралните карти и плановете за земеразделяне и се отбелязват в документите за собственост.

10. Контролът на изпълнението на заповедта възлагам на началника на отдел “Контрол и връзки с други институции” – БД “Дунавски район” Плевен.

Съставил:

/Р.Маринчев/

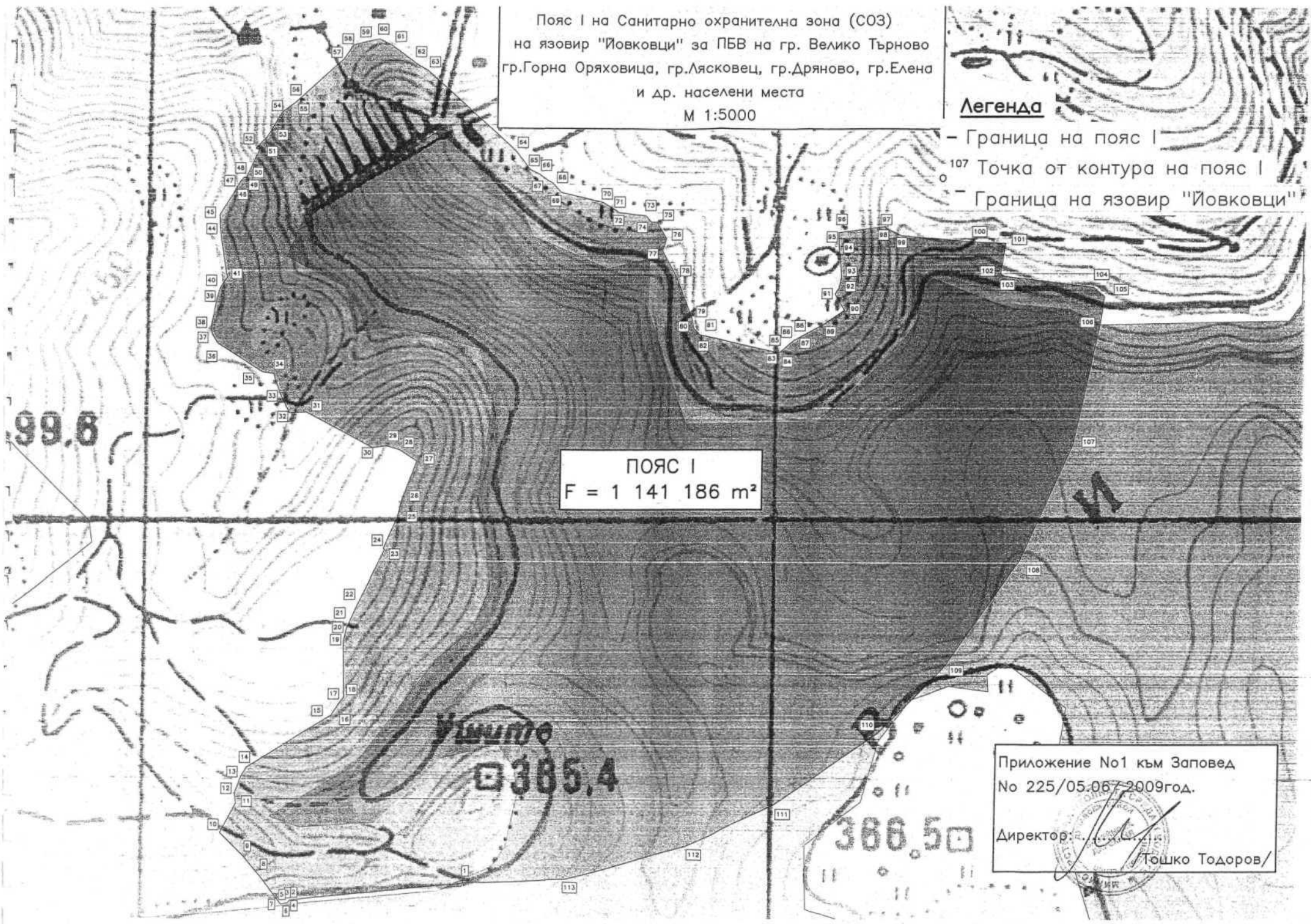
ДИРЕКТОР:

ТОШКО ТОДОРОВ

Пояс I на Санитарно охранителна зона (СОЗ)
на язовир "Йовковци" за ПБВ на гр. Велико Търново
гр.Горна Оряховица, гр.Лясковец, гр.Дряново, гр.Елена
и др. населени места
М 1:5000

Легенда

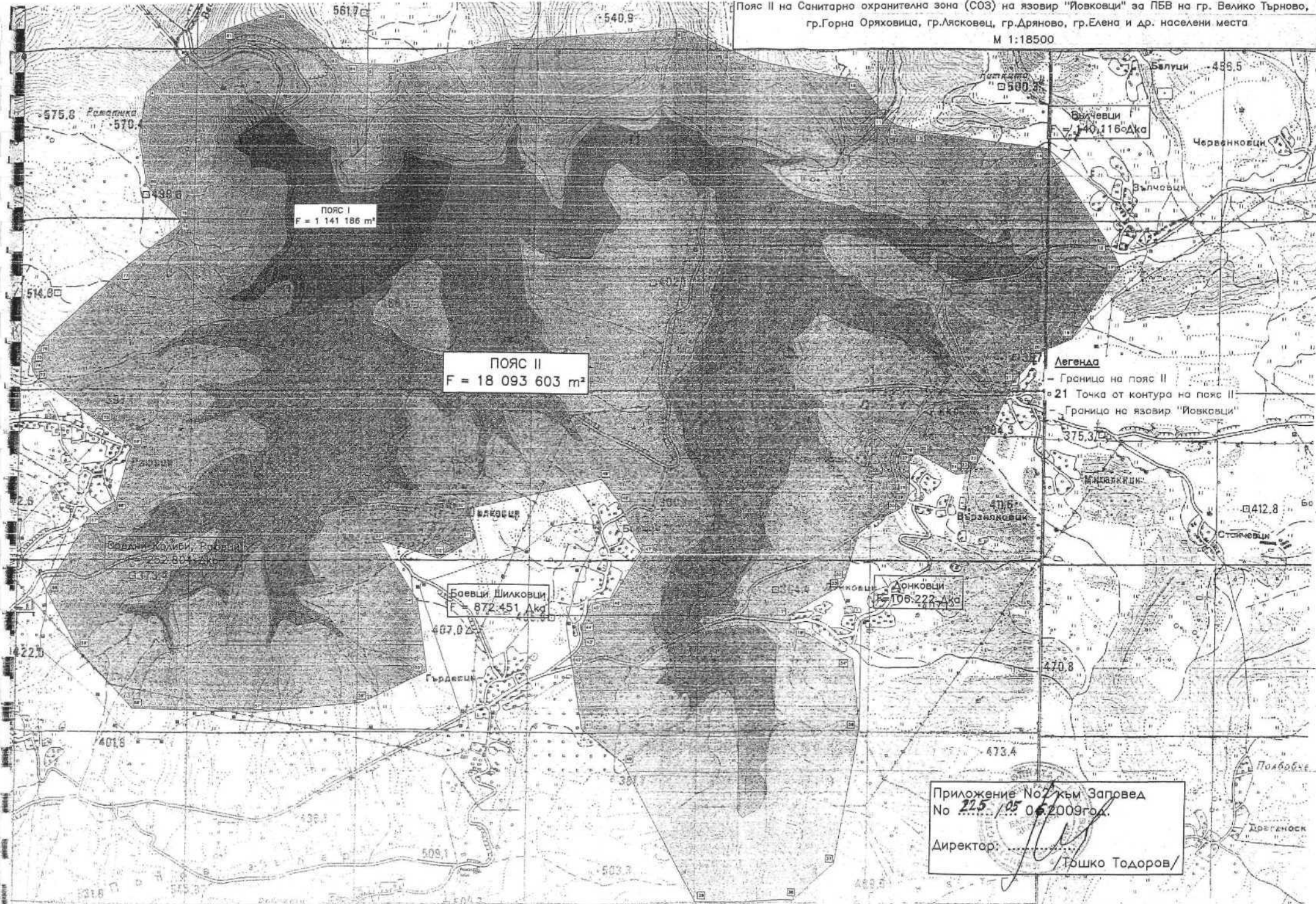
- Граница на пояс I
- ¹⁰⁷ Точка от контура на пояс I
- Граница на язовир "Йовковци"



ПОЯС I
F = 1 141 186 m²

Приложение No1 към Заповед
No 225/05.06/2009год.
Директор: *[Signature]*
Тошко Тодоров/



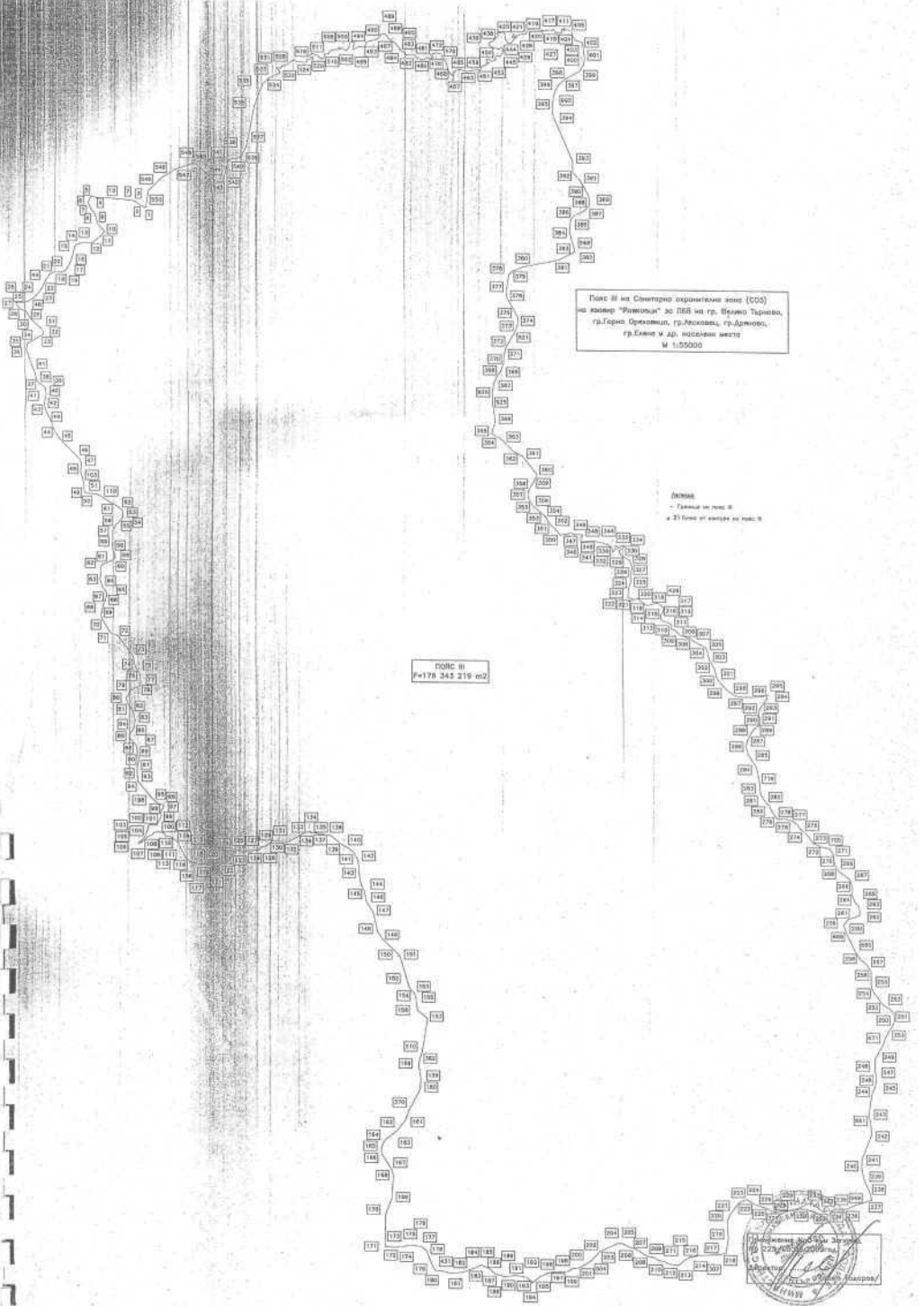


ПОЯС I
F = 1 141 186 m²

ПОЯС II
F = 18 093 603 m²

Легенда
- Граница на пояс II
o 21 Точка от контура на пояс II
- Граница на язовир "Июковци"

Приложение No 2 към Заповед
No 225/05 от 05.2009 год.
Директор:
Ташко Тодоров/



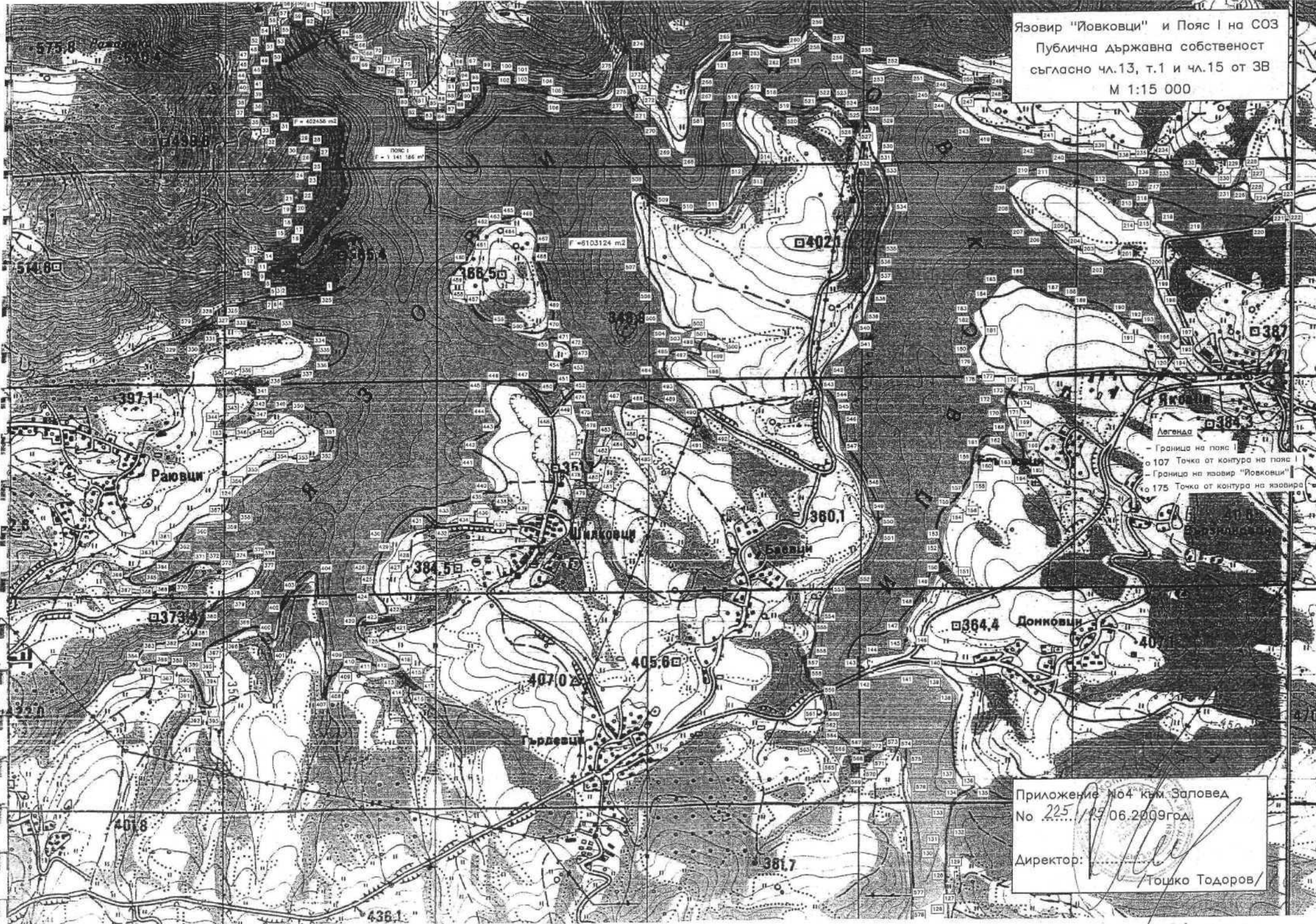
План III на Симетрично окръжностна зона (СОЗ)
 на каскад "Розинска" за ЛЕП на гр. Варна Тарнаво,
 гр. Габрово Ореховци, гр. Ломовци, гр. Ардиново,
 гр. Елени и др. населени места
 М. 1:50000

(Легенда)
 - Габрово гр. Елени и др. населени места
 и 21 броя от каскад на кас. II

СОЗ III
 F=178 343 219 м2



Язовир "Иовковци" и Пояс I на СОЗ
Публична държавна собственост
съгласно чл.13, т.1 и чл.15 от ЗВ
М 1:15 000



- Граница на пояс I
- o 107 Точка от контура на пояс I
- Граница на язовир "Иовковци"
- o 175 Точка от контура на язовира

Приложение №4 към Заповед
№ 225 / 25.06.2009 год.
Директор: 
Тоданко Тодоров