



РЕПУБЛИКА БЪЛГАРИЯ

МИНИСТЕРСТВО НА ОКОЛНАТА СРЕДА И ВОДИТЕ

ИНФОРМАЦИЯ

от

Ивелина Василева - Министър на околната среда и водите

ОТНОСНО: Оперативното управление на водите на национално ниво в Р. България

I. СЪСТОЯНИЕ НА ВОДИТЕ В СТРАНАТА ЗА М. НОЕМВРИ 2014 Г.

1. Повърхностни води

Общият обем на оттока за страната е 3101 млн.м³ и е четири пъти повече в сравнение с оттока за ноември миналата година.

Обемът на речния отток в Дунавския водосборен басейн е **1285 млн. м³ и е шест пъти повече в сравнение с оттока за ноември миналата година и 1,5 пъти повече в сравнение с оттока за месец октомври тази година.**

В периода 19-21.11.2014 г, в резултат на обилни валежи, се повишиха значително нивата на реките във водосборите на р. Искър, р. Осъм, р. Янтра и р. Русенски Лом. На 19.11. нивото на р. Искър при гр. Нови Искър с +100 см. На 20.11. нивото на р. Янтра при гр. В. Търново се повиши с +169 см и на р. Джулюница при с. Джулюница с +165 см. На 21.11. нивото на р. Искър при гр. Оряховица с +122 см, на р. Осъм при с. Изгрев с +422 см, на р. Янтра при с. Каранци с + 537 см и р. Черни Лом при с. Широково с +176 см.

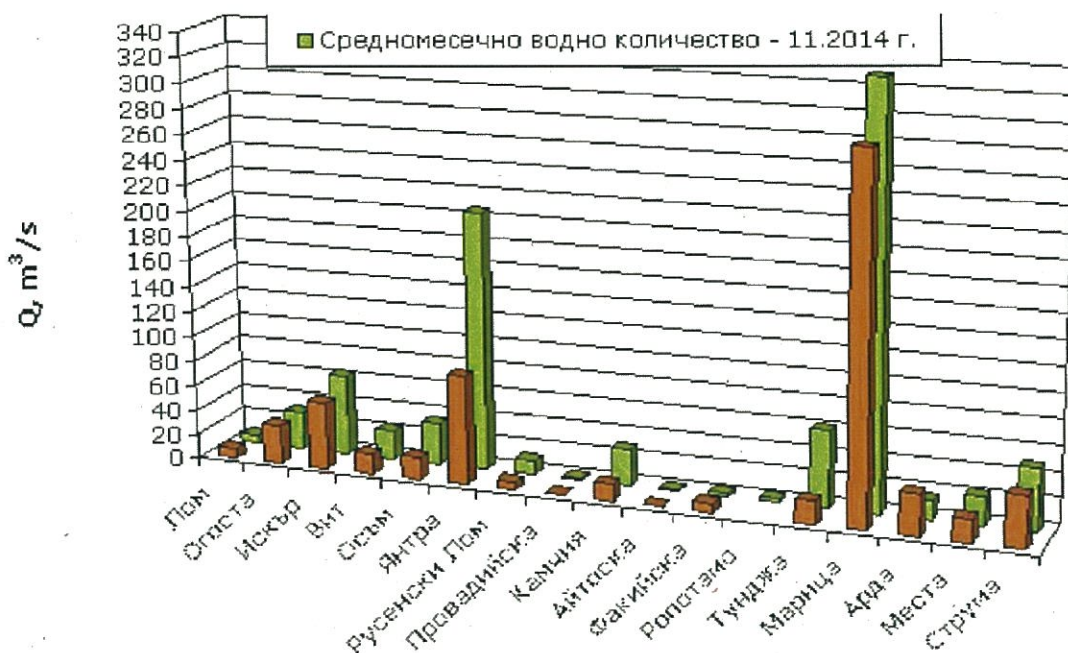
Обемът на речния отток в Черноморския водосборен басейн е **190 млн. м³ и е около три пъти повече в сравнение с оттока за ноември миналата година.** Вследствие на отчетените интензивни валежи, при всички оперативни хидрометрични станции в северната част на Черноморския басейн, беше отчетено съществено увеличение на речния отток и в периода 19-22.11.2014 г. речните нива се повишиха значително: р. Провадийска с +76 см, р. Врана при с. Кочово с +194 см, р. Луда Камчия при с. Берово с +160 см, р. Камчия при с. Гроздьово с +245 см. Тенденцията към повишение на водните нива при южночерноморските реки започва на 25.10.2014 г. и продължава до първите дни на месец ноември, като повишения при са регистрирани и в интервала 20-21.11.2014 г.: Айтоска при с. Камено с +94 см, р. Факийска при с. Зидарово с +78 см, р. Ропотамо при Веселие с +58 см.

В резултат на валежите от дъжд, обемът на речния отток в Източнобеломорския басейн се е **увеличил с 1,2 пъти спрямо месец октомври и с около 3 пъти спрямо месец ноември миналата година и е на стойност 1408 млн. м³.** Регистрираните повишения на нивото на р. Тунджа при гр. Елхово в периодите 08-11.11.2014 г., 23-26.11.2014 г. са съответно с +48 см. и с +65 см, като на 26.11.2014 г. водният стоеж достига 339 см. Повишение е отчетено и в основното течение на река Марица и в някои нейни притоци: на 15.11.2014 г. с +50 см се повиши водното ниво на р. Сазлийка при гр. Гълъбово, а в периода 20-21.11. повишението достига +165 см, а р. Харманлийска при гр. Харманли през същия период се повишава със +75 см. В поречие Арда повишение е отчетено във водосбора на р. Върбица между 14-15.11. при сп. Джебел с +61 см.

Обемът на речния отток в Западнобеломорския водосборен басейн е **219 млн.м³** и е **2,4 пъти повече в сравнение с оттока за ноември миналата година и 1,2 пъти повече в сравнение с оттока за месец октомври тази година**. Общо за водосбора отчетените повишения на речните нива, вследствие на регистрирани дъждове, бяха краткотрайни. За басейна на р. Места, отчетеното през периода 19-20.11. максимално повишение с +64 см при с. Хаджидимово. През същия период във водосбора на р. Струма се наблюдават повишения, както в основното течение на река при с. Марино поле с +64 см и в притоците ѝ Лебница с +22 см и Струмешница с +30 см.

Модулите на оттока за отделните водосбори, изчислени на база оперативна хидроложка информация, показват същите тенденции в изменението на повърхностния отток.

Данни от хидрометричните измервания към крайните станции на реките
Средномесечни водни количества, Q m³/s



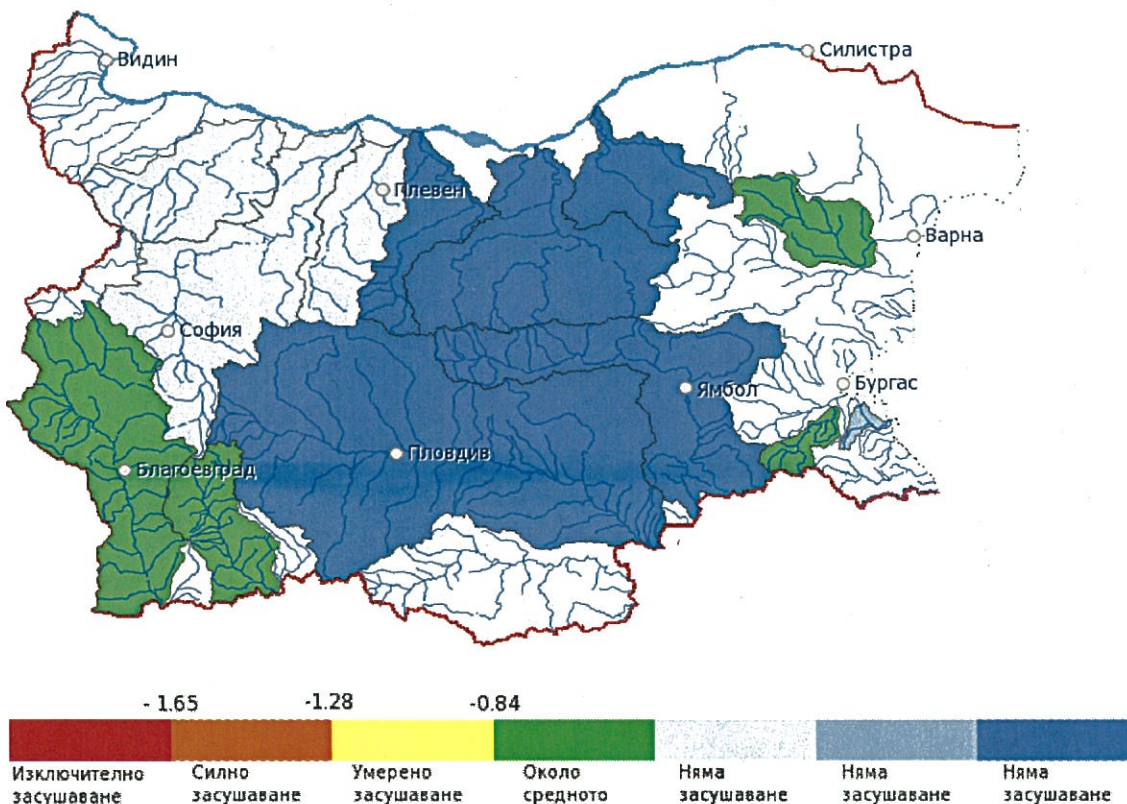
2. РЕКА ДУНАВ

От 25.10.2014. г. до първите дни на м. ноември се наблюдава повишение на нивото на р. Дунав в българския участък при всички пунктове за наблюдение. В сравнение с нормата за м. ноември имаме повишение като следва: +144 см при Ново село, +168 см при Лом, +170 см при Оряхово, +160 см при Свищов, +190 см при Русе и +224 см при Силистра.

3. СТОЙНОСТ НА ИНДЕКСА НА ЗАСУШАВАНЕ SRI

НИМХ ежесечно изчислява стойността на индекса на засушаване SRI, на база предварително определени средномесечни водни количества по поречия. За месец ноември 2014 г. индексите са както следва:

- около средно засушаване – по поречията на реките: Провадийска, Факийска, Струма и Места.
- в останалите поречия – няма отчетено засушаване

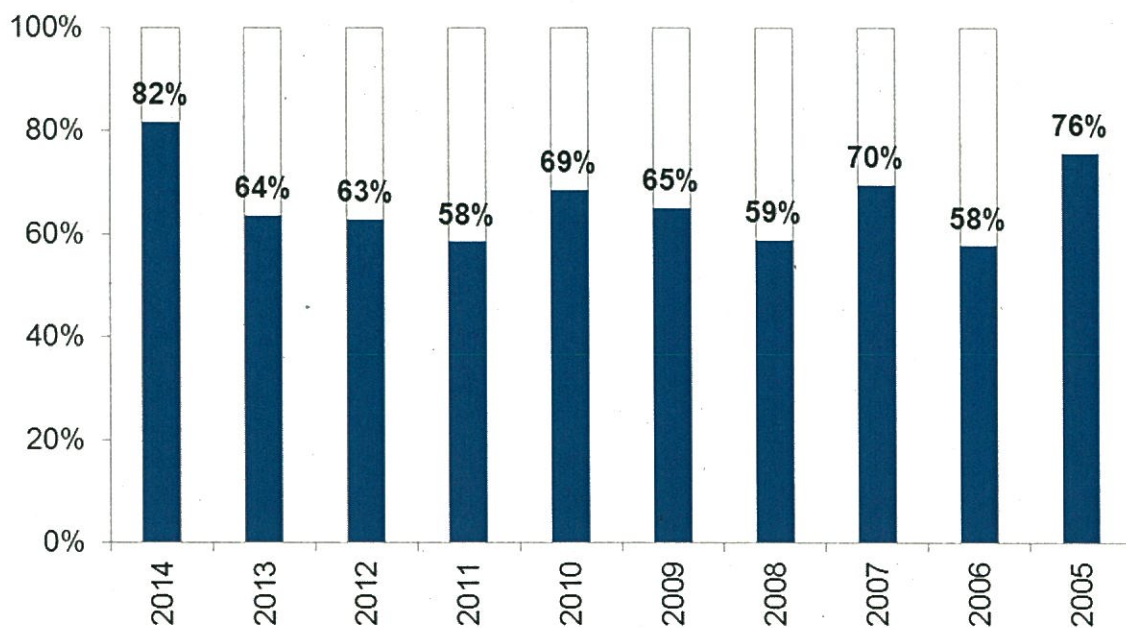


II. СЪСТОЯНИЕ НА ВОДИТЕ ЗАРЕГУЛИРАНИ В КОМПЛЕКСНИТЕ И ЗНАЧИМИ ЯЗОВИРИ ПРЕЗ м. НОЕМВРИ 2014 г.

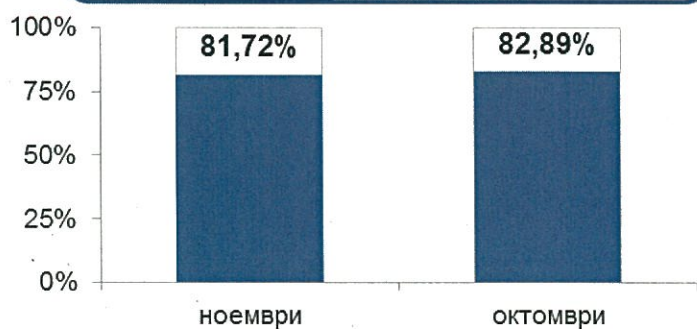
В Министерството на околната среда и водите ежедневно се следи състоянието на водите зарегулирани в комплексните и значими язовири, на базата на ежедневна информация постъпваща от дружествата експлоатиращи язовирните стени и съоръженията към тях. Съгласно приложение №1 към чл.13 ал.1, т.1 от Закона за водите комплексните и значими язовири са 53 броя.

- Сумата на общите им обеми е 6 692,03 млн.м³, което представлява около 87 % от сумата на общите обеми на изградените в страната язовири.
- Сумата от наличните в тях завирени обеми към 30 ноември 2014 г. е 5 410,1 и представлява 81,7% от сумата на общите им обеми. В края на м. ноември 2013 г. този процент е 63,6%.

Процент на запълване на комплексните и значими язовири за м. ноември 2014 - 2005 г.



За периода 01.11.2014 - 30.11.2014 г. наличният завирен обем в язовирите е намалял със **77,8** млн.м³.



Наличният завирен обем в язовирите според основното им предназначение е както следва:

- питейно-битово водоснабдяване – 91,0% от общия обем,
- напояване – 72,0% от общия обем,
- енергетика – 86,8% от общия обем.

През месец ноември с високи нива при комплексните и значими язовири бяха „Тича“, „Ясна поляна“, „Жребчево“, „Асеновец“ и „Въча“. През месеца поради увеличен приток преливаха язовирите: „Ал. Стамболийски“, „Йовковци“ и „Камчия“.

Няма данни за възникнали аварийни ситуации по язовирните стени и съоръженията към тях.

Чрез системата за ранно предупреждение за водосбора на реките Марица и Тунджа и НИМХ на 17.11.2014 г. се получи информация, че нивото на река Тунджа при Елхово се е повишило и е достигнало оранжев код за предупреждение. Във връзка с което в МОСВ бяха предприети действия по изменение на месечния график за използване на водите от комплексните и значими язовири, като временно беше преустановено изпускане на вода от язовир Жребчево за периода 18-21.11.2014 г., с цел недопускане покачване на нивото на река Тунджа и предпазване от вредното въздействие на водите при град Ямбол и град Елхово.

КОМПЛЕКСНИ И ЗНАЧИМИ ЯЗОВИРИ С ОСНОВНО ПРЕДНАЗНАЧЕНИЕ ПИТЕЙНО-БИТОВО ВОДОСНАБДЯВАНЕ /ПБВ/

Сумарният завирен обем на язовирите с питейно-битово предназначение към 30 ноември 2014 г. е 1365,1 млн. м³, което е **91,0% от общия им обем и е с 3 % по-висок спрямо обема им в края на месец октомври 2014 г. и с 17% по-висок спрямо обема им в края на ноември 2013 г.** Степента им на напълване е както следва: яз.“Искър” – 87,4%, яз.“Бели Искър” – 77,2%, яз.“Среченска бара” – 100,0%, яз.“Христо Смирненски” – 64,2 %, яз.“Йовковци” – 100,0%, яз.“Тича” – 95,5%, яз. “Камчия” – 95,5%, яз.“Ясна поляна” – 97,3%, яз.“Асеновец” – 95,7%, яз.“Боровица” – 100,0%, яз.“Студена” – 76,1% и яз.“Дяково” – 57,1%.



Наличните зарегулирани обеми в края на месец ноември са достатъчни да задоволят нуждите на водоползвателите.

ПРЕДПРИЕТИ МЕРКИ В МЕСЕЧНИЯ ГРАФИК ЗА ИЗПОЛЗВАНЕ НА ВОДИТЕ ОТ КОМПЛЕКСНИ И ЗНАЧИМИ ЯЗОВИРИ ЗА М. НОЕМВРИ 2014 Г.:

- ✓ Във връзка с интензивните валежи през изминалия период и необходимостта от достигане и поддържане на по-малки завирени обеми в язовирите от каскада „Арда“ и яз. „Белмекен“ и поради предсрочно приключилия ремонт по каскада „Доспат-Въча“, са отпуснати допълнителни обеми вода за производство на електроенергия от язовирите „Белмекен“, „Кърджали“, „Студен кладенец“, „Цанков камък“ и Въча“. За яз. „Въча“ е поставено условие - ВЕЦ „Въча 2“ и ВЕЦ „Въча 1“ да преработват до 5,0 м³/сек - 24 часа дневно и ВЕЦ „Кричим“ да преработва до 31,0 м³/сек.
- ✓ Във връзка с постъпила заявка от „ВКТВ“ ЕООД, гр. Велинград за ползване на вода от яз. „Белмекен“ и яз. „Батак“ за питейно битово водоснабдяване са отпуснати води за питейно-битово водоснабдяване от двата язовира.

Поради значителните валежи, големия приток към язовирите и значителния наличен обем в тях, следва да се спазват определените за поддържане с месечния график обеми за поддържане, с цел предпазване от вредното въздействие на водите.

С уважение,

ИВЕЛИНА ВАСИЛЕВА

МИНИСТЪР НА ОКОЛНАТА СРЕДА И ВОДИТЕ

