

РЕПУБЛИКА БЪЛГАРИЯ

МИНИСТЕРСТВО НА ОКОЛНАТА СРЕДА И ВОДИТЕ

ИНФОРМАЦИЯ

от

Ивелина Василева - Министър на околната среда и водите

ОТНОСНО: Оперативното управление на водите на национално ниво в Р. България

I. СЪСТОЯНИЕ НА ВОДИТЕ В СТРАНАТА ЗА М. ЮНИ 2015 Г.

1. Повърхностни води

През месец юни общият обем на оттока за страната е 1502 млн.м³, което е с 42% по-малко спрямо месец май и с 30% по-малко спрямо юни 2014 г. В периодите 02-04.06, 10-12.06, 16-25.06 и 29-30.06.2015 г. бяха регистрирани валежи на територията на цялата страна, които оказаха влияние на речния отток основно в Дунавския и Източнороманския водосборни басейни, където бяха отчетени краткотрайни повишения на речните нива. Протичащите водни количества на почти всички наблюдавани реки в страната бяха около и над прага за високи води.

В Дунавския басейн обемът на оттока за месеца е 549 млн.м³, което е с 40% по-малко спрямо оттока за май и с 47% по-малко от месец юни 2014 г. Вследствие на валежите в периодите 02-04, 10-12, 16-25 и 29-30.06.2015 г., незначителни, краткотрайни повишения бяха регистрирани на отделни хидрометрични пунктове в наблюдаваните поречия на басейна: р. Лом при с. Василевци на 19.06. с +16 см, р. Огоста с до +18 см в периода 16-19.06., р. Искър в периода 10-16.06. с до +46 см, р. Вит с до +26 см на 19.06, р. Янтра с до +103 см в периода 19-23.06., р. Русенски Лом с до +16 см на 05 и 23.06. В поречието Осъм повишения са отчетени в периодите: 05-06.06 с до +41 см, 29-30.06. с до +314 см (при с. Изгрев). Средномесечните водни количества на повечето наблюдавани реки в басейна бяха под месечната норма.

През месец юни в **Черноморския водосборен басейн** нивата на голяма част от наблюдаваните реки плавно се понижаваха, като обемът на оттока за месеца е 108 млн.м³, което е с 38 % по-малко от май 2015 г. и с 66% по-малко от юни 2014 г. Средномесечното водно количество на река Провадийска при гара Синдел е със 151% над месечната норма; на река Врана при с. Надарево е с 51% над месечната норма. В поречието на р. Камчия водните количества са около месечната норма. Средномесечното водно количество на река Айтоска при с. Камено е с 20% по-малко от месечната норма, а на р. Факийска при с. Зидарово с 25% е под нея.



Обемът на оттока в **Източнобеломорския басейн** е 501 млн.м³, по-малък е спрямо май с 34% и с 24% е по-голям в сравнение с юни 2014 г. Вследствие на валежите през първата половина на месеца (02-04.06, 10-12.06, 16-25.06 и 29-30.06.2015 г.) се наблюдават незначителни повишения на речните нива в басейна в периода 0519.06.2015 г.

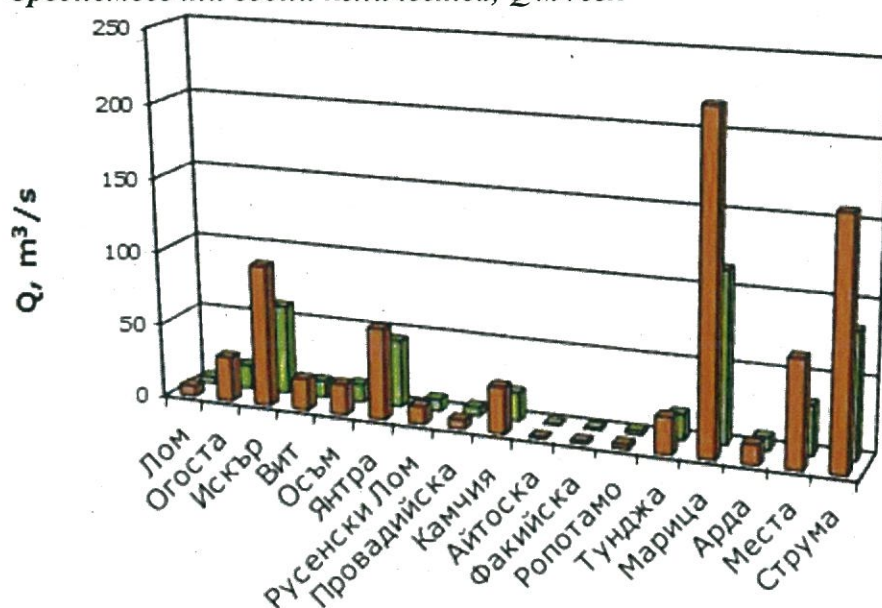
Поречие Тунджа е с обем на оттока 53 млн.м³, което е с 31% по-малко спрямо миналия месец и с 40% по-повече от юни 2014 г. През месеца не са регистрирани значителни повишения на водните нива във водосбора на реката. Средномесечните водни количества в поречието са около нормата за месеца.

Поречие Марица - обемът на оттока е 302 млн.м³, което е с 50 % по-малко от миналия месец и с 33% повече от месец юни миналата година. Вследствие на валежи в периода 05-19.06 са регистрирани повишения с до 40 см по основната река и с до 93 см по притоците ѝ. Средномесечните водни количества в долното течение на основната река превишават с 20% месечната норма, а в горното течение и притоците ѝ са около нея.

Поречие Арда - обемът на оттока е 133 млн.м³, което е със 129% повече от май тази година и с 11% повече от юни 2014 г. Вследствие на валежите през периода 16-22.06 се наблюдават повишения с до +41 см в основната река и с до +69 см на р. Върбица при Джебел.

Обемът на речния отток в **Западнобеломорския водосборен басейн** е 344 млн.м³ и е с 53% по-малко спрямо оттока за май и с 4% по-малко от оттока през юни 2014 г. Регистрираните колебания на речните нива в поречие Места са в границите от -10 см до +12 см, а във водосбора на река Струма от -17 см до +12 см. Обемът на оттока на река Места е с 55% по-малко спрямо месец май и с 12% повече от юни 2014 г. На река Струма обемът на оттока е с 55% по-малко от предния месец и с 11% повече от юни 2014 г. Средномесечните водни количества на река Места са с 30% по-малки спрямо месечните норми, а на р. Струма с 50%.

ДАННИ ОТ ХИДРОМЕТРИЧНИТЕ ИЗМЕРВАНИЯ КЪМ КРАЙНИТЕ СТАНЦИИ НА РЕКИТЕ
Средномесечни водни количества, Q м³/сек



- Средномесечно водно количество - 05.2015 г.
- Средномесечно водно количество - 06.2015 г.

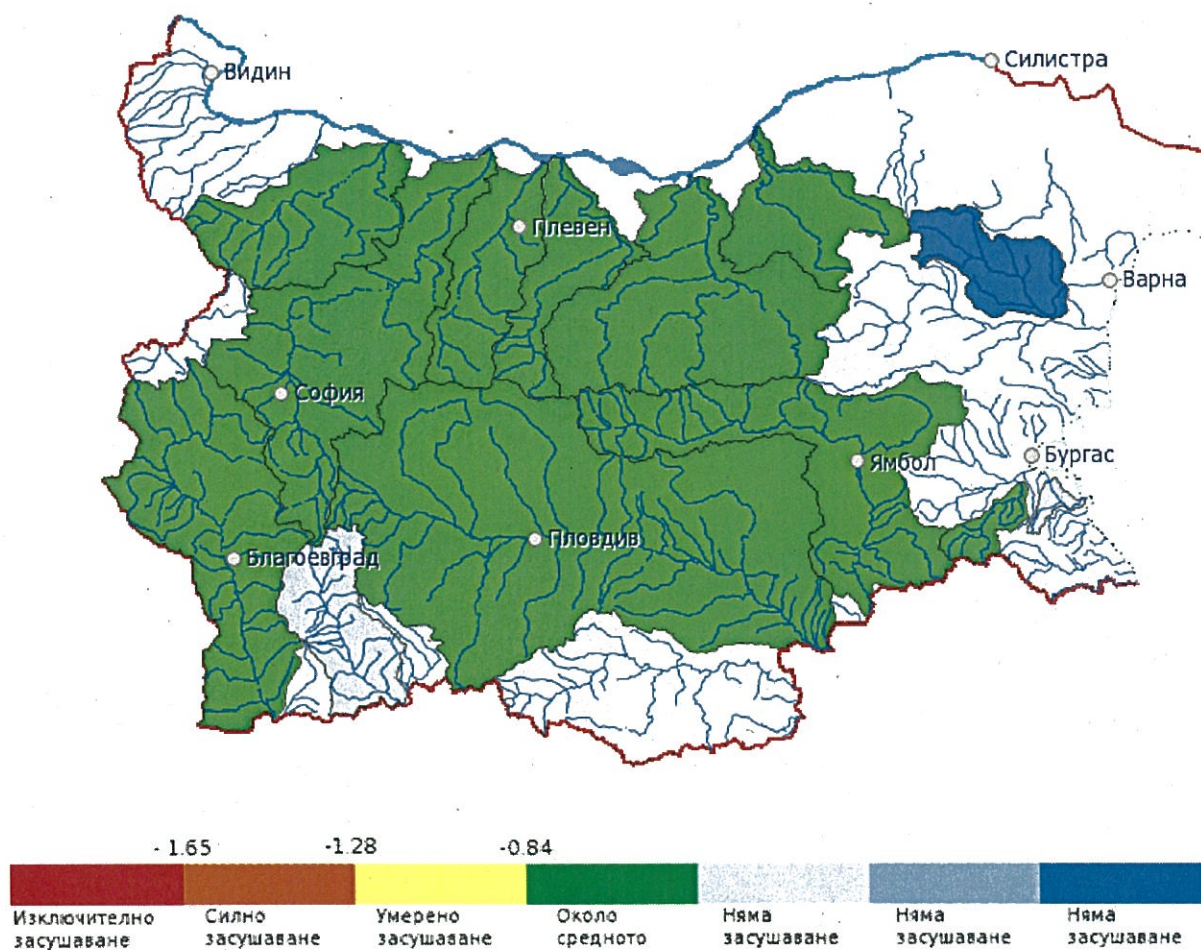
2. РЕКА ДУНАВ

Средномесечните водни стоежи през месец май на р. Дунав в българския участък при всички измервателни пунктове бяха под месечните норми.

3. СТОЙНОСТ НА ИНДЕКСА НА ЗАСУШАВАНЕ SRI

НИМХ ежесечно изчислява стойността на индекса на засушаване SRI, на база предварително определени средномесечни водни количества по поречия. За месец май 2015 г. индексите са както следва:

- около средно засушаване – по поречията на реките: Огоста, Искър, Вит, Осъм, Янтра, Русенски Лом, Струма, Марица, Тунджа и Факийска
- в останалите поречия – няма засушаване



II. СЪСТОЯНИЕ НА ВОДИТЕ ЗАРЕГУЛИРАНИ В КОМПЛЕКСНИТЕ И ЗНАЧИМИ ЯЗОВИРИ ПРЕЗ м. ЮНИ 2015 г.

В Министерството на околната среда и водите ежедневно се следи състоянието на водите зарегулирани в комплексните и значими язовири, на базата на ежедневна информация постъпваща от дружествата експлоатиращи язовирните стени и съоръженията към тях. Съгласно приложение №1 към чл.13 ал.1, т.1 от Закона за водите комплексните и значими язовири са 53 броя.

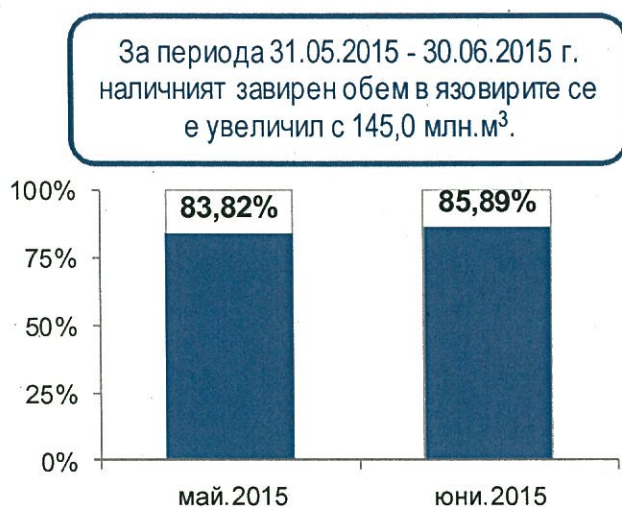
- Сумата на общите им обеми е 6 692,03 млн.м³, което представлява около 87% от сумата на общите обеми на изградените в страната язовири.
- За 44 броя комплексни и значими язовири с общ обем 6620,40 млн.м³ се изготвя годишен график за определяне на стратегията при използването на водите им.

Сумата от наличните в тях завирени обеми към 30.06.2015 г. е 5291,8 млн.м³ и представлява 83,8% от сумата на общите им обеми. В края на м. юни 2014 г. този процент е бил 85,89%. **Сумарният завирен обем към 30 юни 2015 г. е с 2 % по-малък от обема към 30 юни 2014 г.**

През месец май е преливал язовир „Боровица“.

На края на месеца със запълване над 90% са язовирите: „Белмекен-Чаира“, „Батак“, „Доспат“, „Цанков камък“, „Боровица“, „Ивайловград“ и „Пчелина“.

Няма данни за засегнати населени места и за възникнали аварийни ситуации по язовирните стени и съоръженията към тях.



Разрешените за ползване водни обеми през месец юни се разпределят както следва:

- за питейно-битово водоснабдяване - 42,968 млн.м³ или 4,43 %
- за напояване - 226,480 млн.м³ или 23,35 %
- за промишлено водоснабдяване - 13,578 млн.м³ или 1,40 %
- за производство на електроенергия - 651,061 млн.м³ или 67,13 %
- за екологични нужди - 22,430 млн.м³ или 2,31 %
- за други нужди - 13,294 млн.м³ или 1,37 %

В “Други нужди” са включени обеми за пълнене на язовири и стопански нужди.

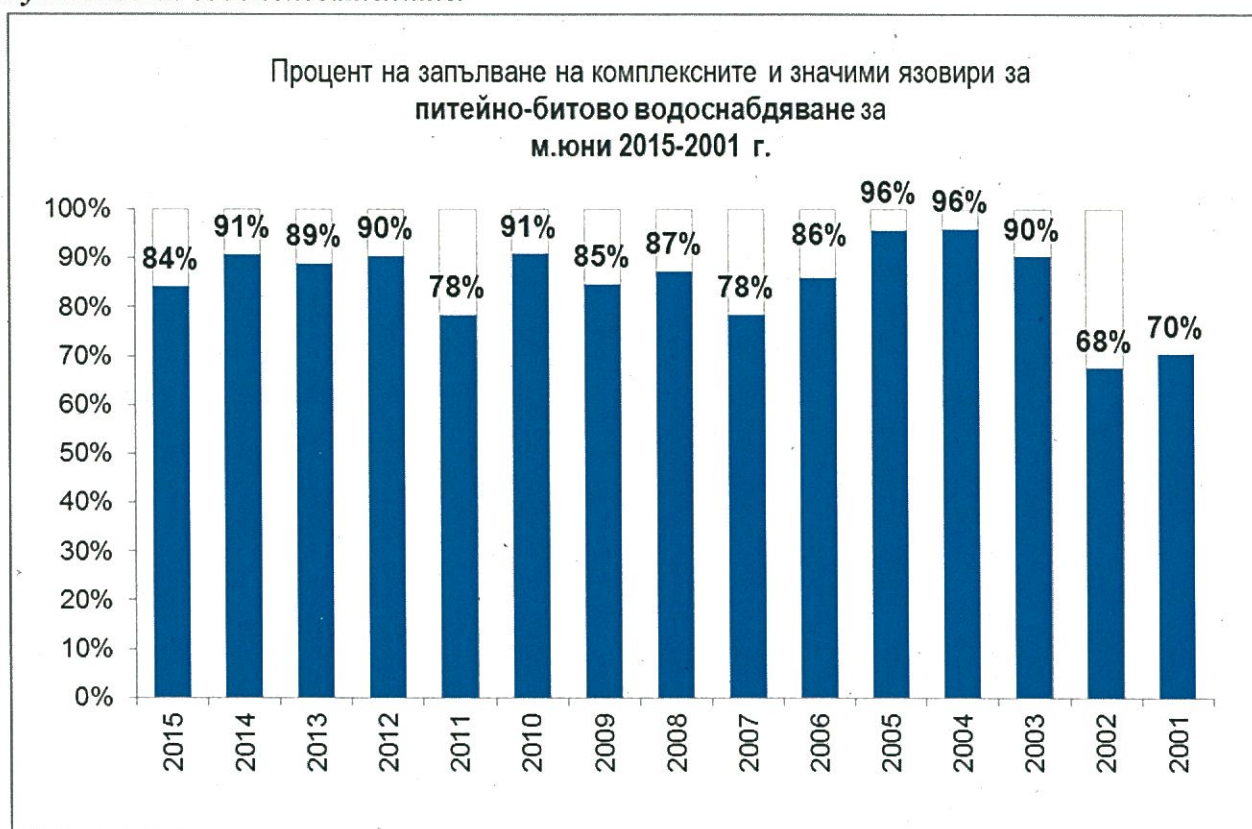
Всички язовири за питейно-битово водоснабдяване са с обеми, достатъчни да обезпечат нуждите на водоползвателите през месец юни.

III. КОМПЛЕКСНИ И ЗНАЧИМИ ЯЗОВИРИ С ОСНОВНО ПРЕДНАЗНАЧЕНИЕ ПИТЕЙНО-БИТОВО ВОДОСНАБДЯВАНЕ /ПБВ/

Сумарният завирен обем на язовирите с питейно-битово предназначение към 30 юни 2015 г. е 1 261,4 млн. м³, което е 84,12 % от общия им обем и е с приблизително **4% по-малък от обема им в края на месец май 2015 г. и с около 6,5% по-малък спрямо обема им в края на юни 2014 г.**

Степента им на напълване е както следва: яз.“Искър” – 80,0 %, яз.“Бели Искър” – 87,8 %, яз.“Среченска бара” – 100,0 %, яз.“Христо Смирненски” – 66,7 %, яз.“Йовковци” – 93,2 %, яз.“Тича” – 81,8 %, яз. “Камчия” – 94,5 %, яз.“Ясна поляна” – 90,5 %, яз.“Асеновец” – 91,3 %, яз.“Боровица” – 100 %, яз.“Студена” – 85,7 % и яз.“Дяково” – 69,5 %.

Наличните зарегулирани обеми в края на месец юни са достатъчни да задоволят нуждите на водоползвателите.



ПРЕДПРИЕТИ ДЕЙСТВИЯ НА ОПЕРАТИВНО ЗВЕНО КЪМ МОСВ

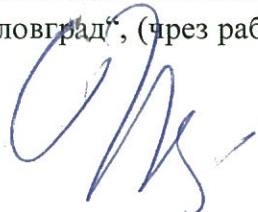
През месец юни хидрометеорологичната обстановка бе спокойна и не са възниквали извънредни ситуации, поради което оперативното звено не е било активирано през месеца.

ПРЕДПРИЕТИ МЕРКИ В МЕСЕЧНИЯ ГРАФИК ЗА ИЗПОЛЗВАНЕ НА ВОДИТЕ ОТ КОМПЛЕКСНИ И ЗНАЧИМИ ЯЗОВИРИ ЗА М. ЮНИ 2015 Г.:

1. Имайки предвид наличния завирен обем, който към 18.06.2015 г. достига 140,025 млн.м³, което представлява 93,6 % от общия обем, както и регистрирания приток към язовира, месечния график за месец юни в частта за язовир „Белмекен“ е изменен, като са

разрешени допълнително 10,00 млн.м³ вода и общо за месец юни от язовир „Белмекен“ са използвани 40,00 млн. м³ за производство на електроенергия.

2. За поемане на висок прогнозен приток в периода 17-19 юни и с цел недопускане на вредно въздействие на водите, с писмо изх. № 26-00-1644/16.06.2015 г. МОСВ даде предписание за освобождаване на обеми от язовирите „Кърджали“, „Студен кладенец“ и „Ивайловград“, (чрез работа на ВЕЦ и/или основен изпускател).



ИВЕЛИНА ВАСИЛЕВА

Министър на околната среда и водите