



## РЕПУБЛИКА БЪЛГАРИЯ

### МИНИСТЕРСТВО НА ОКОЛНАТА СРЕДА И ВОДИТЕ

---

#### ИНФОРМАЦИЯ

от

**Ивелина Василева - Министър на околната среда и водите**

**ОТНОСНО:** Оперативното управление на водите на национално ниво в Р. България

#### **I. СЪСТОЯНИЕ НА ВОДИТЕ В СТРАНАТА ЗА М. МАЙ 2015 Г.**

##### **1. ПОВЪРХНОСТНИ ВОДИ**

През месец май общият обем на оттока за страната е 2573 млн.м<sup>3</sup>, което е с 46% по-малко спрямо месец април и с 15% по-малко спрямо май 2014 г. В периодите 02-04.05, 06-14.05 и 24-28.05.2015 г. бяха регистрирани валежи на територията на цялата страна, в резултат на които бяха отчетени краткотрайни повишения на речните нива. Протичащите водни количества на почти всички наблюдавани реки в страната бяха около и над прага за високи води.

В **Дунавския басейн** стойността на обема на оттока за месеца е 909 млн.м<sup>3</sup>, което е с 44% по-малко спрямо оттока за м. април и с 42% по-малко от м. май 2014 г. Значителни повишения, в резултат на валежи в периода 11-13.05., бяха регистрирани на отделни измервателни пунктове в поречията Искър и Осъм: на 11.05. р. Малки Искър при с. Своде с +111 см; на 12.05. с +106 см на р. Искър при с. Ореховица и с +290 см на р. Осъм при с. Изгрев. Средномечните водни количества на повечето реки в басейна бяха около месечната норма, с изключение на реките Искър и Русенски Лом, чиито средномесечни водни количества я превишиха с почти 30 %.

През м. май в **Черноморския водосборен басейн** нивата на голяма част от наблюдаваните реки плавно се понижаваха, като обемът на оттока за месеца е 174 млн. м<sup>3</sup>, което е с 60% по-малко от м. април 2015 г. и със 100% повече от м. май 2014 г. Средномесечните водни количества на реките Провадийска, Факийска и Ропотамо бяха с 200% над месечната норма, а с 50% я превишиха количествата на реките Камчия и Айтоска.

Обемът на оттока в **Източнобеломорския басейн** е 757 млн.м<sup>3</sup>, по-малък е спрямо м. април с 60% и е еквивалентен на този от м. май 2014 г. Вследствие на валежите през първата половина на месеца (02-04, 07-09 и 11-12.05.2015 г.) се наблюдават незначителни повишения на речните нива в басейна в периода 03-14.05.2015 г.



Поречие Тунджа е с обем на оттока 77 млн.м<sup>3</sup>, което е със 75% по-малко спрямо миналия месец и с 40% по-малко от м. май 2014 г. През месеца не бяха регистрирани значителни повишения във водосбора на реката. Средномесечното водно количество в поречието е около нормата за месеца.

Поречие Марица - обемът на оттока е 607 млн.м<sup>3</sup>, което е с 42 % по-малко от миналия месец и с 30% повече от месец май миналата година. Вследствие на валежи в периода 07-11.05 са регистрирани повишения с до 40 см по основната река и с до 35 см по притоците ѝ. Средномесечното водно количество в долното течение на основната река превишава почти 1 път месечната норма, а в горното течение и притоците ѝ е около месечната норма.

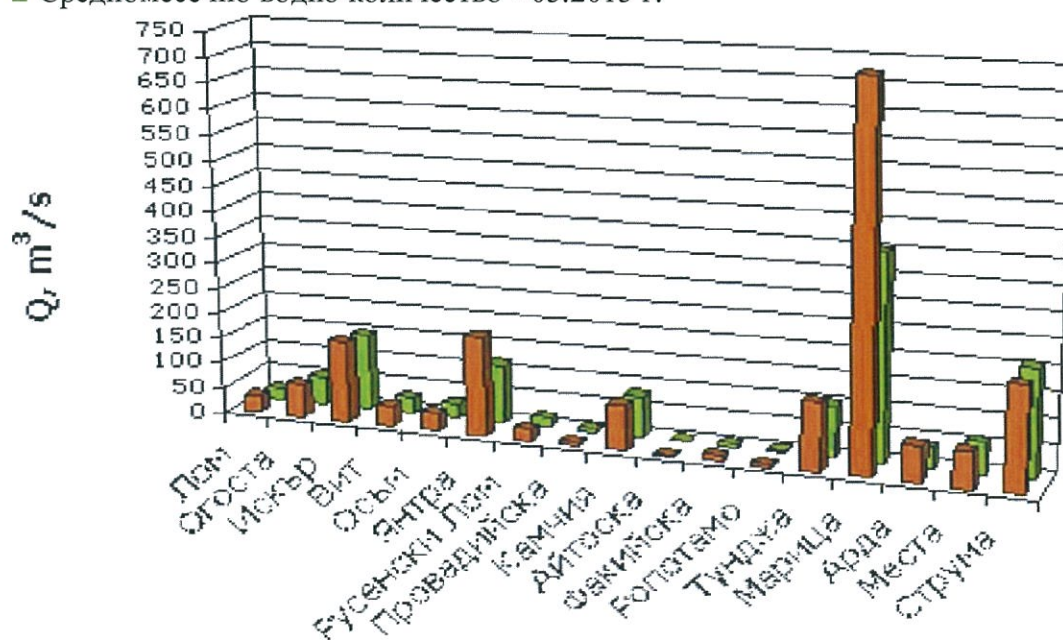
Поречие Арда - обемът на оттока е 58 млн.м<sup>3</sup>, което е с 88% по-малко от м. април тази година и с 62% по-малко от м. май 2014 г. Вследствие на валежите през периода 07-09.05 се наблюдават повишения с до +66 см на р. Върбица при Джебел. Средномесечното водно количество е под месечната норма.

Обемът на речния отток в **Западнобеломорския водосборен басейн** е 732 млн.м<sup>3</sup> и е с 6% по-малко спрямо оттока за м. април и с 24% повече от оттока през м. май 2014 г. Регистрираните повишения в поречие Места в периодите 06-08 и 15-19.05 са с до +50 см и са в резултат на валежи и снеготопене. Средномесечното водно количество е с 50% по-голямо спрямо месечната норма. Във водосбора на река Струма са отчетени повишения по основната река с до +45 см на 08.05. Средномесечното водно количество превишава с 15 % месечната норма.

Модулите на оттока за отделните водосбори, изчислени на база оперативна хидроложка информация, показват същите тенденции в изменението на повърхностния отток.

#### ДАННИ ОТ ХИДРОМЕТРИЧНИТЕ ИЗМЕРВАНИЯ КЪМ КРАЙНИТЕ СТАНЦИИ НА РЕКИТЕ Средномесечни водни количества, Q м<sup>3</sup>/сек

- Средномесечно водно количество - 04.2015 г.
- Средномесечно водно количество - 05.2015 г.



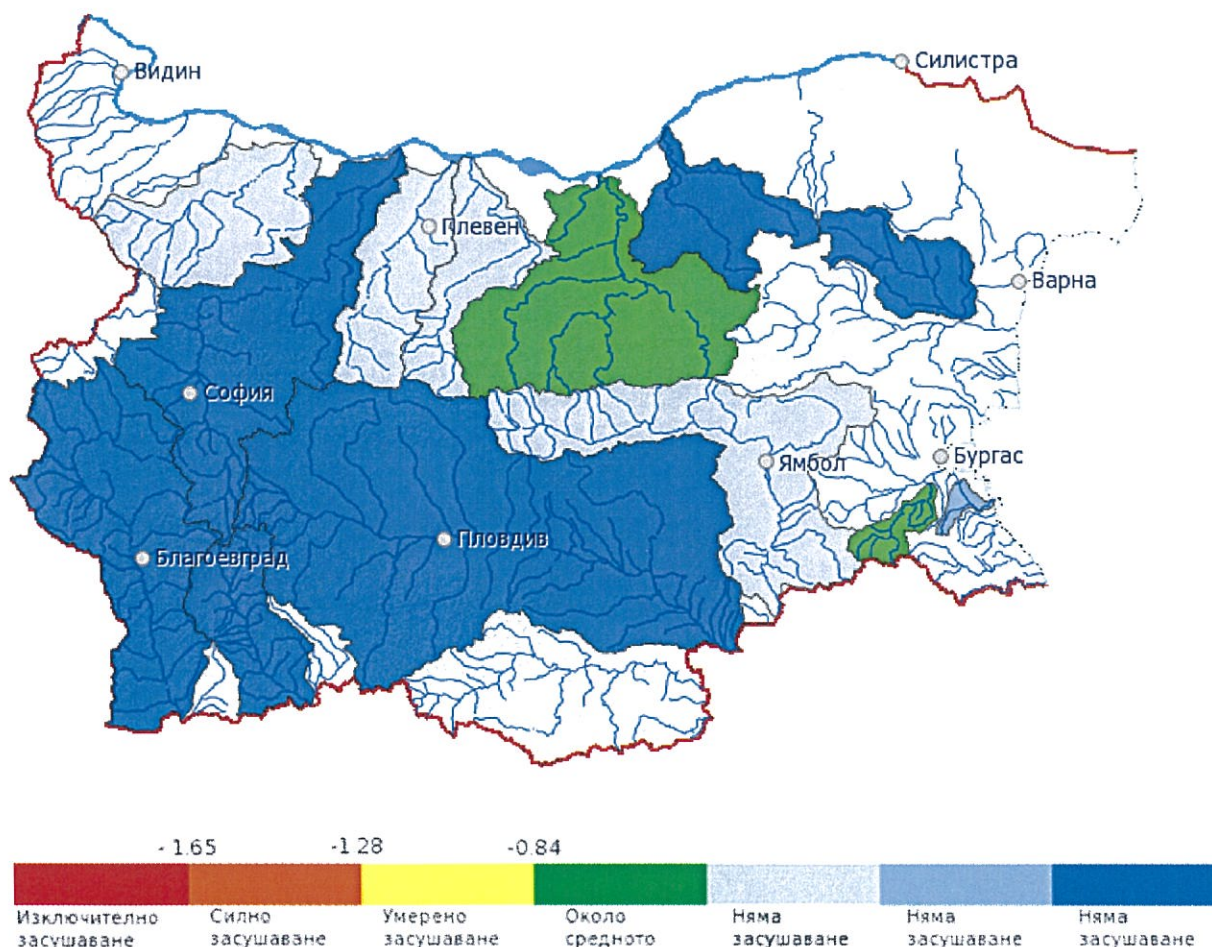
## 2. РЕКА ДУНАВ

Средномесечните водни стоежи през м. май на р. Дунав в българския участък при всички измервателни пунктове бяха под месечните норми.

## 3. СТОЙНОСТ НА ИНДЕКСА НА ЗАСУШАВАНЕ SRI

НИМХ ежесечно изчислява стойността на индекса на засушаване SRI, на база предварително определени средномесечни водни количества по поречия. За месец май 2015 г. индексите са както следва:

- около средно засушаване – по поречията на реките: Янтра и Факийска
- в останалите поречия – няма засушаване



## II. СЪСТОЯНИЕ НА ВОДИТЕ ЗАРЕГУЛИРАНИ В КОМПЛЕКСНИТЕ И ЗНАЧИМИ ЯЗОВИРИ ПРЕЗ М. МАЙ 2015 Г.

В Министерството на околната среда и водите ежедневно се следи състоянието на водите зарегулирани в комплексните и значими язовири, на базата на ежедневна информация постъпваща от дружествата експлоатиращи язовирните стени и съоръженията към тях. Съгласно приложение №1 към чл.13 ал.1, т.1 от Закона за водите комплексните и значими язовири са 53 броя.

- Сумата на общите им обеми е 6 692,03 млн.м<sup>3</sup>, което представлява около 87% от сумата на общите обеми на изградените в страната язовири.
- За 44 броя комплексни и значими язовири с общ обем 6620,40 млн.м<sup>3</sup> се изготвя годишен график за определяне на стратегията при използването на водите им.

Сумата от наличните в тях завирени обеми към 31.05.2015 г. е 5 549,1 млн.м<sup>3</sup> и представлява 83,8 % от сумата на общите им обеми. В края на м. май 2014 г. този процент е бил 83,7 %. **Сумарният завирен обем към 31 май 2015 г. е приблизително равен на обема към 31 май 2014 г.**

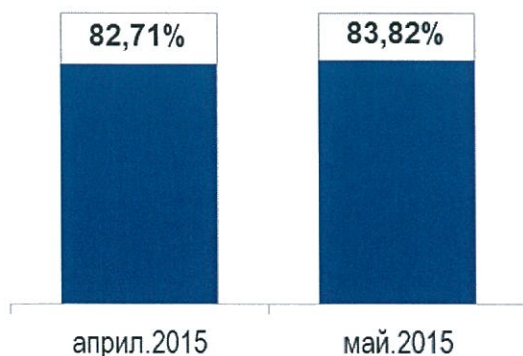
През месец май са преливали язовирите: „Голям беглик“, „Широка поляна“, „Беглика“, „Тошков чарк“, „Пчелина“, „Боровица“.

На края на месеца със запълване над 90% са язовирите: „Среченска бара“, „Йовковци“, „Камчия“, „Ясна поляна“, „Асеновец“, „Г.Беглик“ и „Широка поляна“, „Батак“, „Доспат“, „Цанков камък“, „Боровица“, „Кърджали“, „Студен кладенец“, „Ивайловград“ и „Йовковци“.

**Няма данни за засегнати населени места и за възникнали аварийни ситуации по язовирните стени и съоръженията към тях.**



За периода 30.04.2015 - 31.05.2015 г. наличният завирен обем в язовирите се е увеличил с 73,2 млн.м<sup>3</sup>.



Наличният завирен обем в язовирите според основното им предназначение е както следва:

→ питейно-битово водоснабдяване – 88,0 % от общия обем,

→ напояване – 73,1 % от общия обем,

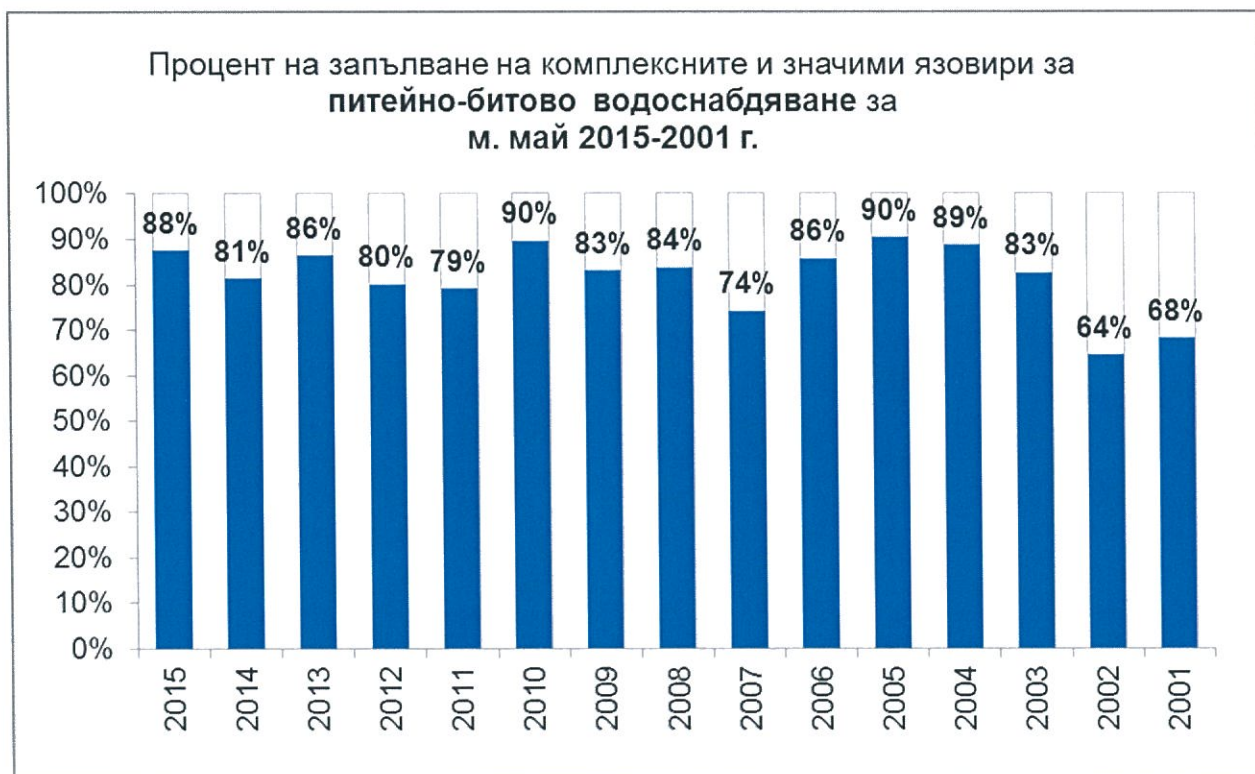
→ енергетика – 91,6 % от общия обем.

#### КОМПЛЕКСНИ И ЗНАЧИМИ ЯЗОВИРИ С ОСНОВНО ПРЕДНАЗНАЧЕНИЕ ПИТЕЙНО-БИТОВО ВОДОСНАБДЯВАНЕ /ПБВ/

Сумарният завирен обем на язовирите с питейно-битово предназначение към 31 май 2015 г. е 1319,8 млн. м<sup>3</sup>, което е 87,9 % от общия им обем и *е приблизително равен на обема им в края на месец април 2015 г. и с 1 % по-висок спрямо обема им в края на май 2014 г.*

Степента им на напълване е както следва: яз.“Искър” – 86,4 %, яз.“Бели Искър” – 59,6 %, яз.“Среченска бара” – 100,0 %, яз.“Христо Смирненски” – 62,5 %, яз.“Йовковци” – 94,9 %, яз.“Тича” – 86,4 %, яз. “Камчия” – 96,4 %, яз.“Ясна поляна” – 87,0 %, яз.“Асеновец” – 93,7 %, яз.“Боровица” – 99,6 %, яз.“Студена” – 81,9 % и яз.“Дяково” – 70,8 %.

*Наличните зарегулирани обеми в края на месец май са достатъчни да задоволят нуждите на водоползвателите.*



#### ПРЕДПРИЕТИ ДЕЙСТВИЯ НА ОПЕРАТИВНО ЗВЕНО КЪМ МОСВ

През месец май хидрометеорологичната обстановка бе спокойна и не са възниквали извънредни ситуации, поради което оперативното звено не е било активирано през месеца.

*ПРЕДПРИЕТИ МЕРКИ В МЕСЕЧНИЯ ГРАФИК ЗА ИЗПОЛЗВАНЕ НА ВОДИТЕ ОТ КОМПЛЕКСНИ И ЗНАЧИМИ ЯЗОВИРИ ЗА М. МАЙ 2015 Г:*

1. Месечния график за месец май в частта за язовир „Искър“ е изменен, като са разрешени допълнително 3,000 млн.м<sup>3</sup> енергийно непреработени води. Разрешено е изпускането на 12,000 млн.м<sup>3</sup> енергийно непреработени води от яз. „Искър“ за извършване тестови проверки на проводимостта на река Искър в участъка след яз. „Искър“. Имайки предвид, наличния завирен обем в язовир Искър, който към 25.05.2015 г. достигна 573,369 млн.м<sup>3</sup>, се наложи да продължи изпускането на води чрез основните изпускатели на язовир „Искър“ до края на месец май.

2. Изменение на графика за използване на водите на комплексните и значими язовири през месец май 2015 г. в частта за язовир „Порой“. Разрешено е "Напоителни системи" ЕАД да ползва 2,6 млн.м<sup>3</sup> вода за производство на електроенергия.

**ИВЕЛИНА ВАСИЛЕВА**

*Министър на околната среда и водите*

