



РЕПУБЛИКА БЪЛГАРИЯ

МИНИСТЕРСТВО НА ОКОЛНАТА СРЕДА И ВОДИТЕ

ИНФОРМАЦИЯ

от

Ивелина Василева - Министър на околната среда и водите

ОТНОСНО: Оперативното управление на водите на национално ниво в Р. България

I. СЪСТОЯНИЕ НА ВОДИТЕ В СТРАНАТА ЗА М. ФЕВРУАРИ 2016 Г.

1. Повърхностни води

Общият обем на речния отток в страната за месец февруари е 2 997 млн. м³ и е 9% повече от предходния месец и с 38% по-малко от месец февруари 2015 г.

През месец февруари в по - голямата част от наблюдаваните реки бяха регистрирани повишения на водните нива. Средномесечните водни количества на наблюдаваните реки бяха около и над месечната норма.

В **Дунавския водосборен басейн** обемът на речния отток през месец февруари е 1 322 млн. м³, което е с 27% повече спрямо предходния месец и е с 7% повече спрямо месец февруари 2015 година. Колебанията на водните нива в по-голямата част от реките са незначителни. В резултат на значителни валежи в периода 11 - 15 февруари са регистрирани повишения на водните нива в целия водосбор, по-значителни повишения са отчетени при: р. Малък Искър с. Своде с + 61 см, р. Искър при Нови Искър с + 40 см, р. Искър при с. Ореховица с + 71 см, р. Янтра при Каранци с + 70 см.

В **Черноморския водосборен басейн** обемът на речния отток за месец февруари е 331 млн. м³ и е 70% по-голям спрямо месец януари тази година и с 90% повече в сравнение с месец февруари 2015 г. Средномесечните водни количества в по-голяма част от реките в басейна са около и над месечната норма и само в долното течение на р. Айтоска са под нея. В резултат на значителни валежи в периода 1 януари - 13 февруари са регистрирани повишения на водните нива в целия водосборен басейн. По-значителни повишения са отчетени на: р. Врана при с. Надарево с + 60 см, р. Факийска при Зидарово с + 208 см, р. Ропотамо при с. Веселие с + 180см.



София, 1000, бул. „Кн. МарияЛуиза” 22

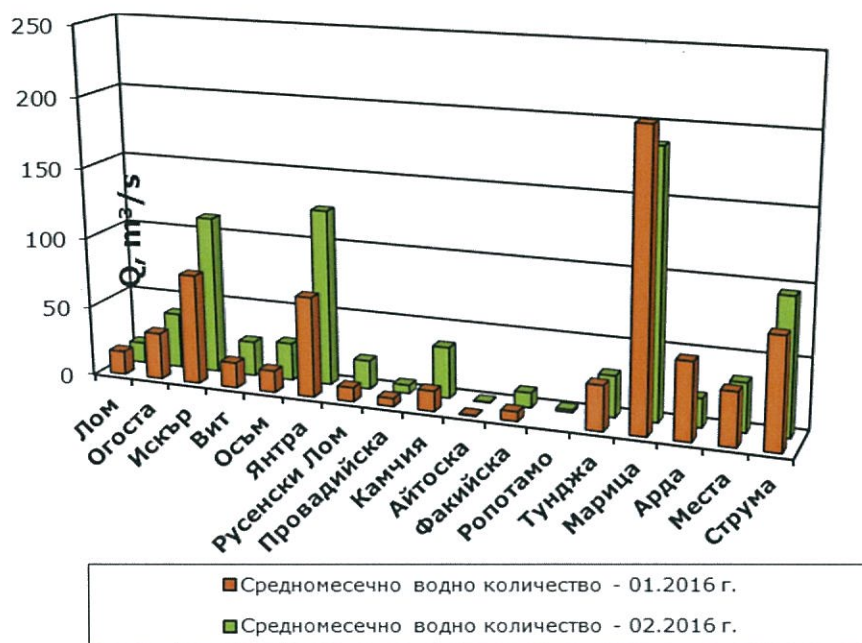
Тел: +359(2) 940 6194, Факс: +359(2) 986 25 33



Общият обем на оттока на реките в **Източнобеломорския водосборен басейн** за месец февруари е 695 млн.м³, който е с 40% по-малък спрямо месец предходния месец януари и с 75% по-малък спрямо месец февруари 2015 г. В резултат на валежи в периода 13 - 14 февруари са регистрирани повишения на р. Арда при с. Вехтино с + 50 см.

В **Западнобеломорския водосборен басейн** обемът на речния отток за месец февруари е 372 млн. м³ и е с 2% повече спрямо месец януари тази година и е с 55% по-малко спрямо месец февруари 2015 г. Средномесечните водни количества са около и над месечната норма. В резултат на значителни валежи в периода 13 - 15 февруари са регистрирани повишения на р. Места при Хаджидимово с + 50 см и на р. Струма при Кресненско ханче с + 40 см.

ДАНИ ОТ ХИДРОМЕТРИЧНИТЕ ИЗМЕРВАНИЯ КЪМ КРАЙНИТЕ СТАНЦИИ НА РЕКИТЕ
Средномесечни водни количества, Q м³/сек



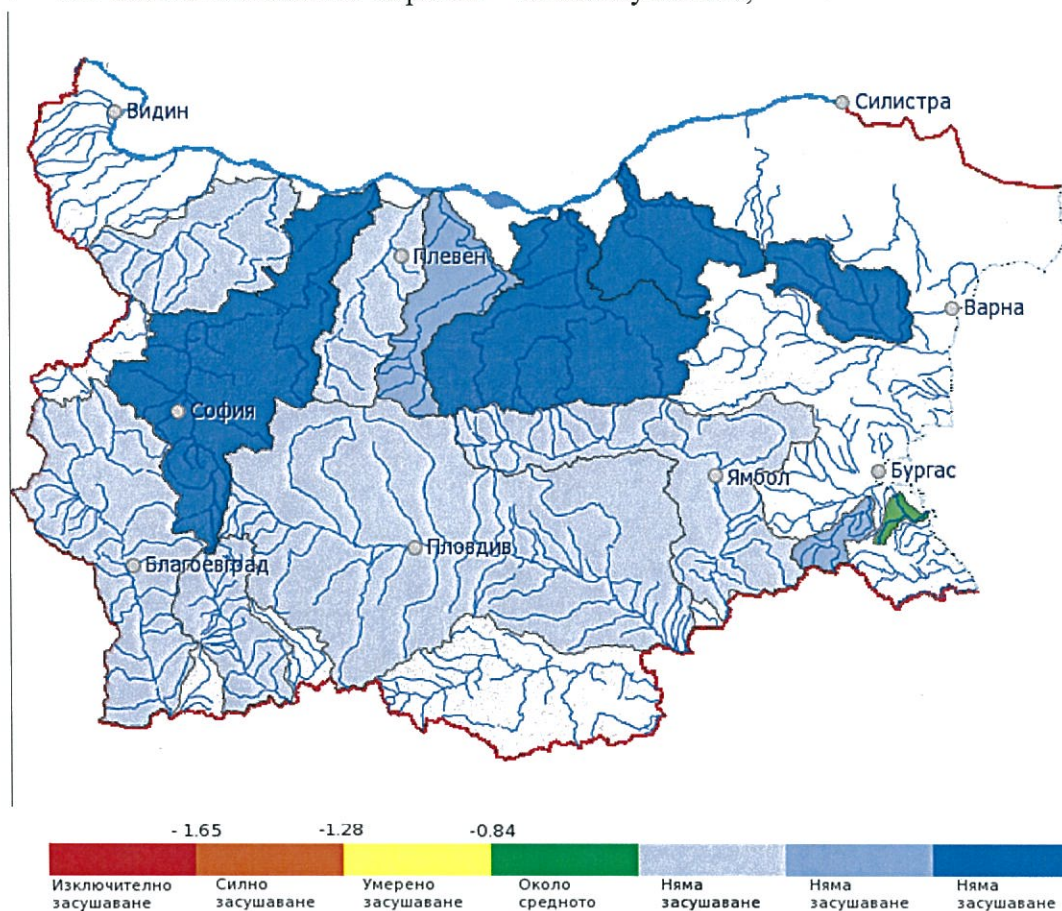
2. РЕКА ДУНАВ

През месец февруари измерените средномесечните водни стоежи на р. Дунав в българския участък при всички измервателни пунктове са над месечните норми.

3. СТОЙНОСТ НА ИНДЕКСА НА ЗАСУШАВАНЕ SRI

НИМХ ежесечно изчислява стойността на индекса на засушаване SRI, на база предварително определени средномесечни водни количества по поречия. За месец февруари 2016 г. индексите са както следва:

- около средно засушаване – по поречието на реките: Факийска;
- във всички останалите поречия – няма засушаване;



II. СЪСТОЯНИЕ НА ВОДИТЕ ЗАРЕГУЛИРАНИ В КОМПЛЕКСНИТЕ И ЗНАЧИМИ ЯЗОВИРИ ПРЕЗ м. ФЕВРУАРИ 2016 г.

В Министерството на околната среда и водите ежедневно се следи състоянието на водите зарегулирани в комплексните и значими язовири, на базата на ежедневна информация постъпваща от дружествата експлоатиращи язовирните стени и съоръженията към тях. Съгласно приложение №1 към чл.13 ал.1, т.1 от Закона за водите комплексните и значими язовири са 53 броя:

- Сумата на общите им обеми е 6 692,03 млн.м³, което представлява около 87% от сумата на общите обеми на изградените в страната язовири;
- За 44 броя комплексни и значими язовири с общ обем 6 620,40 млн.м³ се изготвя годишен график за определяне на стратегията при използването на водите им;

Сумата от наличните в тях завирени обеми към 29.02.2016 г. е 4 900,2 млн.м³ и представлява 74% от сумата на общите им обеми. В края на м. февруари 2015 г. този

процент е бил 82,6%. *Сумарният завирен обем към 29 февруари 2016 г. е с 8,6% по-малък от обема към 28 февруари 2015 г. и с 3% по-голям спрямо обема към 31 януари 2016 г.*

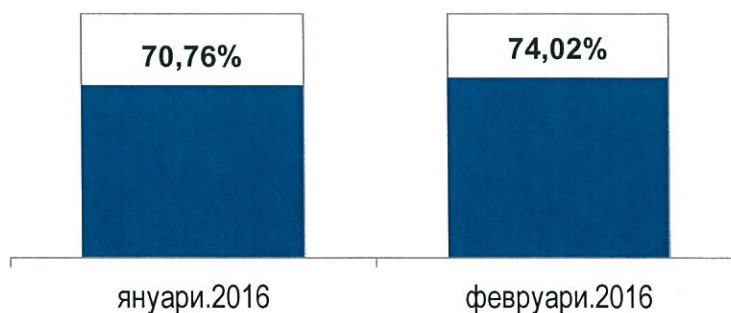
На края на месеца със запълване над 90% са язовирите: „Пчелина“, „Александър Стамболийски“, „Йовковци“, „Камчия“, „Среченска бара“, „Ясна поляна“ „Боровица“, „Розов кладенец“ и „Кричим“.

С изключение на язовирите „Кърджали“, „Студен кладенец“ и „Ивайловград“, регистрираните общи притоци на комплексните и значими язовири са над прогнозните от НИМХ-БАН за месеца.

Няма данни за засегнати населени места и за възникнали аварийни ситуации по язовирните стени и съоръженията към тях.



За периода 31.01.2015 - 29.02.2016 г. наличният завирен обем в язовирите се е увеличил със 215,7 млн.м³.



Наличният завирен обем в язовирите според основното им предназначение е както следва:

- питейно-битово водоснабдяване – 84,2% от общия им обем;
- напояване – 63,2% от общия им обем;
- енергетика – 78,4% от общия им обем;

Към момента няма критично ниски или критично високи нива на комплексните и значими язовири в страната. Наличните зарегулирани обеми в края на месец февруари са достатъчни да задоволят нуждите на водоползвателите.

III. КОМПЛЕКСНИ И ЗНАЧИМИ ЯЗОВИРИ С ОСНОВНО ПРЕДНАЗНАЧЕНИЕ ПИТЕЙНО-БИТОВО ВОДОСНАБДЯВАНЕ

Сумарният завирен обем на язовирите с питейно-битово предназначение към 29 февруари 2016 г. е 1 261,9 млн. м³, което е 84,2% от общия им обем и е с приблизително 1,4% по-голям от обема им в края на месец януари 2016 г. и с около 5,7% по-малък спрямо обема им в края на м. февруари 2015 г.

Степента им на напълване е както следва: яз. „Искър” – 77,7%, яз. „Бели Искър” – 49,4%, яз. „Среченска бара” – 99,5%, яз. „Христо Смирненски” – 67,0%, яз. „Йовковци” – 99,9%, яз. „Тича” – 85,0%, яз. „Камчия” – 99,2%, яз. „Ясна поляна” – 91,2%, яз. „Асеновец” – 78,0%, яз. „Боровица” – 100,0%, яз. „Студена” – 86,5% и яз. „Дяково” – 63,2%.

Всички язовири за питейно-битово водоснабдяване в края на месец февруари са с обеми, достатъчни да обезпечат нуждите на водоползвателите.



ПРЕДПРИЕТИ ДЕЙСТВИЯ НА ОПЕРАТИВНО ЗВЕНО КЪМ МОСВ

През месец февруари хидрометеорологичната обстановка в страната бе спокойна и не са възникнали извънредни ситуации, поради което оперативното звено не е активирано.

ПРЕДПРИЕТИ МЕРКИ В МЕСЕЧНИЯ ГРАФИК ЗА ИЗПОЛЗВАНЕ НА ВОДИТЕ ОТ КОМПЛЕКСНИТЕ И ЗНАЧИМИ ЯЗОВИРИ ПРЕЗ МЕСЕЦ ФЕВРУАРИ 2016 Г.:

Във връзка с постъпили в Министерство на околната среда и водите писмо с Изх. № 1539-11/ 03.02.2016 г. от Предприятие „Язовири и каскади“, в което се посочва необходимостта от спешен ремонт на бързопадащия савак на главна напорна деривация за ВЕЦ „Пасарел“, и писмо с Изх. № 91-ЕП-6/ 04.02.2016 г. от НЕК ЕАД с искане за спиране на водоподаването по Главен силов канал след ВЕЦ „Росица 1“ за извършване на ремонт на байпасна уредба на напорния тръбопровод, е изменен месечния график за месец февруари в частта за язовирите „Искър“ и „Александър Стамболийски“ както следва:

За язовир „Искър“ да се достигне обем от 504,10 млн. м³ чрез производство на електроенергия от ВЕЦ „Пасарел“. Този обем да не се надвишава до приключване на ремонта.

За язовир „Александър Стамболийски“ предвид изпълнение на ремонтни работи по байпасна уредба за пълнене на напорния тръбопровод, от 08:00 часа на 08.02.2016 г. до 18:00 часа на 16.02.2016 г. да бъде спряно водоподаването от напорен тръбопровод на ВЕЦ „Росица 1“ и водоподаването по Главен силов канал след централата към останалите консуматори на вода.

КОНТРОЛ ПО СПАЗВАНЕ НА МЕСЕЧНИЯ ГРАФИК НА КОМПЛЕКСНИТЕ И ЗНАЧИМИ ЯЗОВИРИ

Съгласно получената от Басейновите дирекции информация по чл. 188, ал. 3 от Закона за водите, с резултатите от ежемесечния контрол по изпълнение на месечните графици, през месец февруари са установени 3 броя нарушения по изпълнението на определените с месечен график за месец февруари максимални обеми на язовирите „Кърджали“, „Тича“ и „Камчия“.

ИВЕЛИНА ВАСИЛЕВА

Министър на околната среда и водите