



РЕПУБЛИКА БЪЛГАРИЯ

МИНИСТЕРСТВО НА ОКОЛНАТА СРЕДА И ВОДИТЕ

ИНФОРМАЦИЯ

от

Ивелина Василева - Министър на околната среда и водите

ОТНОСНО: Оперативното управление на водите на национално ниво в Р. България

I. СЪСТОЯНИЕ НА ВОДИТЕ В СТРАНАТА ЗА М. ЮЛИ 2016 Г.

1. ПОВЪРХНОСТНИ ВОДИ

Общият обем на речния отток в страната за месец юли е 905 млн. м³, което е с 45% по-малко от месец юни 2016 г. и с 18% повече от юли 2015 г.

През месец юли, в периодите 01.07÷05.07 и 15.07÷17.07, в повечето от водосборите на наблюдаваните реки са регистрирани краткотрайни повишения на водните нива, в резултат на валежи. Средномесечните водни количества на почти всички наблюдавани реки в Дунавски, Черноморски и Западнобеломорски водосборен басейн са около и под месечните норми.

В **Дунавския водосборен басейн** обемът на речния отток е 360 млн. м³, което е с 55% по-малко от предходния месец и еквивалентен на обема от юли 2015 г. В резултат на валежи, в периодите 02.07÷05.07 и 14.06÷16.05, са регистрирани повишения на водните нива в по-голямата част от басейна, като по-значителни повишения са отчетени на реките: р. Искър при гр. Нови Искър с +56 см, р. Вит при с. Биволаре с +53 см, р. Осъм при с. Изгрев с +180 см, р. Осъм при Троян с +156 см. Над месечните норми са водните количества във водосбора на р. Янтра (с до +21%) и в долното течение на р. Русенски Лом (с до +18%). Средномесечните водни количества на останалите от наблюдаваните реки са с до 76% под месечните норми.

В **Черноморския водосборен басейн** обемът на речния отток за месец юли е 59 млн. м³ - с 54% по-малък спрямо месец юни тази година и с 25% по-малък от месец юли 2015 г. С изключение на реките Врана при с. Надарево (+80%) и Айтоска при гр.



София, 1000, бул. „Кн. Мария Луиза” 22



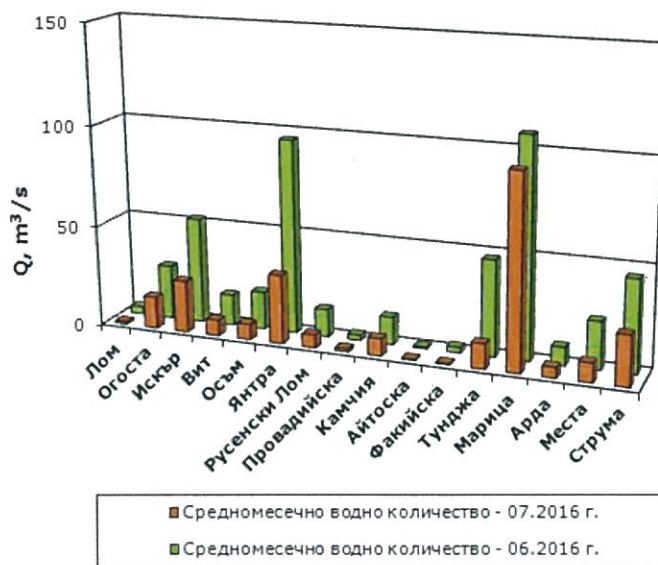
Тел: +359(2) 940 6194, Факс: +359(2) 986 25 33

Камено (+124%), средномесечните водни количества на реките в басейна са под месечните норми с до 50%.

Общият обем на оттока на реките в **Източнобеломорския водосборен басейн** за месец юли е 380 млн. м³. Стойността му е с 24% по-малка спрямо месец юни и с 19% по-малка от тази за юли миналата година. Средномесечните водни количества в басейна са над месечните норми във водосборите на: р. Тунджа - с до 51% в долното и течение, р. Марица - с до 2 пъти по основната река и с 47% по притока и – р. Тополница, р. Арда – с до 41% в горното и течение.

В **Западнобеломорския водосборен басейн** обемът на речния отток за месец юли е 106 млн. м³, който е с 50% по-малък от обема за юни и с 43% по-малък спрямо юли миналата година. Вследствие на валежи, в периодите 03.07÷05.07, 14.07÷17.07 и 26.07÷28.07, са регистрирани краткотрайни повишения на водните нива с до +36 см в поречие Струма и с до +17 см в поречие Места. Средномесечните водни количества във водосборите на наблюдаваните реки са под месечните норми, с изключение на притока на р. Струма – р. Струмешница при с. Златарево, където водните количества са над месечната норма с 28%.

ДАННИ ОТ ХИДРОМЕТРИЧНИТЕ ИЗМЕРВАНИЯ КЪМ КРАЙНИТЕ СТАНЦИИ НА РЕКИТЕ
Средномесечни водни количества, Q м³/сек

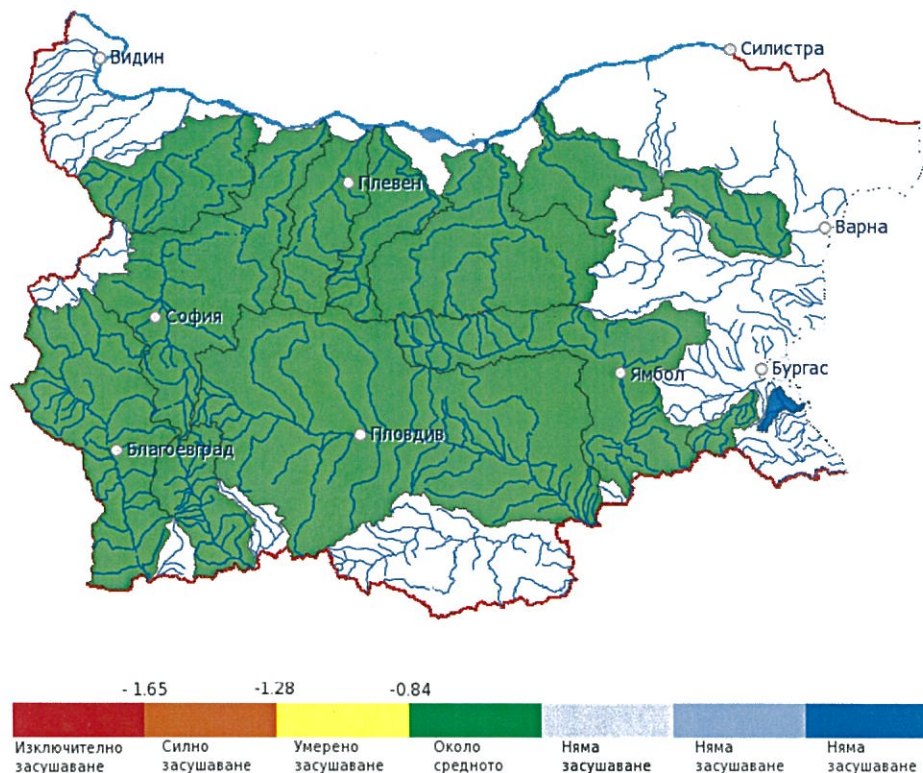


2. РЕКА ДУНАВ

През месец юли средномесечните водни стоежи на р. Дунав в българския участък при всички измервателни пунктове са под месечните норми

3. СТОЙНОСТ НА ИНДЕКСА НА ЗАСУШАВАНЕ SRI

НИМХ ежемесечно изчислява стойността на индекса на засушаване SRI, на база предварително определени средномесечни водни количества по поречия. За месец юли 2016 г. с индекси на засушаване около средното са поречията на всички реки в страната, изключение е поречието на р. Ропотамо, където засушаване не се наблюдава.



II. СЪСТОЯНИЕ НА ВОДИТЕ ЗАРЕГУЛИРАНИ В КОМПЛЕКСНИТЕ И ЗНАЧИМИ ЯЗОВИРИ ПРЕЗ м. ЮЛИ 2016 г.

В Министерството на околната среда и водите ежедневно се следи състоянието на водите зарегулирани в комплексните и значими язовири, на базата на ежедневна информация постъпваща от дружествата експлоатиращи язовирните стени и съоръженията към тях. Съгласно приложение №1 към чл.13 ал.1, т.1 от Закона за водите комплексните и значими язовири са 53 броя:

- Сумата на общите им обеми е 6 692,03 млн.м³, което представлява около 87% от сумата на общите обеми на изградените в страната язовири;

- За 44 броя комплексни и значими язовири с общ обем 6 620,40 млн.м³ се изготвя годишен график за определяне на стратегията при използването на водите им;

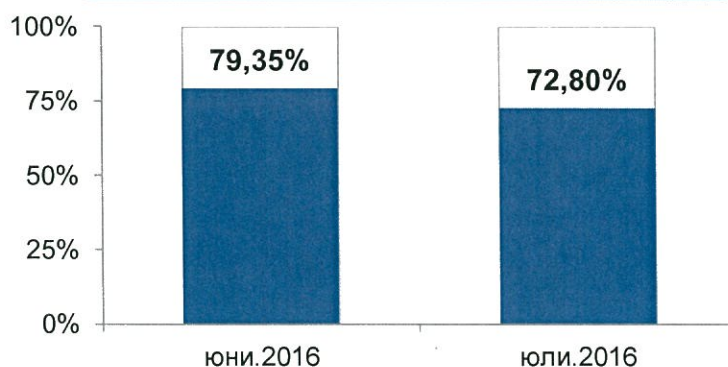
Сумата от наличните в тях завирени обеми към 31.07.2016 г. е 4 819,6 млн.м³ и представлява 72,8% от сумата на общите им обеми. В края на м. юли 2015 г. този процент е бил 71,5%. **Сумарният завирен обем към 31 юли 2016 г. е с 1,3% по-голям от обема към 31 юли 2015 г. и с 6,6% по-малък спрямо обема към 30 юни 2016 г.**

В края на месеца със запълване над 90% са язовирите: „Доспат“, „Йовковци“, „Камчия“, „Среченска бара“, „Асеновец“, „Боровица“.

Няма данни за засегнати населени места и за възникнали аварийни ситуации по язовирните стени и съоръженията към тях.



За периода 01.07.2016 - 31.07.2016 г. наличният завирен обем в язовирите е намалял със 433,6 млн.м³.



Наличният завирен обем в язовирите според основното им предназначение е както следва:

- питейно-битово водоснабдяване – 84,9% от общия им обем;
- напояване – 61,7% от общия им обем;
- енергетика – 78,7% от общия им обем;

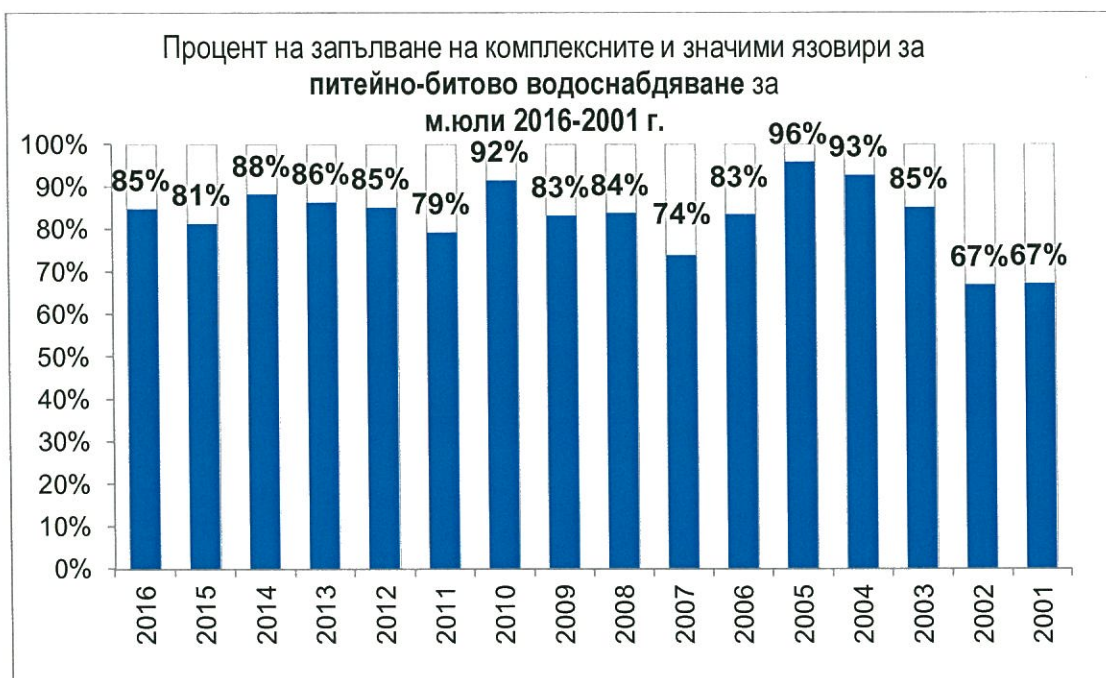
Към момента няма критично ниски или критично високи нива на комплексните и значими язовири в страната. Наличните зарегулирани обеми в края на месец юли са достатъчни да задоволят нуждите на водоползвателите.

III. КОМПЛЕКСНИ И ЗНАЧИМИ ЯЗОВИРИ С ОСНОВНО ПРЕДНАЗНАЧЕНИЕ ПИТЕЙНО-БИТОВО ВОДОСНАБДЯВАНЕ

Сумарният завирен обем на язовирите с питейно-битово предназначение към 31 юли 2016 г. е 1 272,8 млн. м³, което е 84,8% от общия им обем и е с приблизително **3,3% по-малък от обема им в края на месец юни 2016 г. и с 3,5% по-голям спрямо обема им в края на м. юли 2015 г.**

Степента им на напълване е както следва: яз. „Искър” – 83,2%, яз. „Бели Искър” – 79,0%, яз. „Среченска бара” – 94,1%, яз. „Христо Смирненски” – 64,9%, яз. „Йовковци” – 92,0%, яз. „Тича” – 81,5%, яз. „Камчия” – 95,2%, яз. „Ясна поляна” – 83,3%, яз. „Асеновец” – 93,3%, яз. „Боровица” – 96,3%, яз. „Студена” – 74,7% и яз. „Дяково” – 66,9%.

Всички язовири за питейно-битово водоснабдяване в края на месец юли са с обеми, достатъчни да обезпечат нуждите на водоползвателите.



ПРЕДПРИЕТИ ДЕЙСТВИЯ НА ОПЕРАТИВНО ЗВЕНО КЪМ МОСВ

През месец юли хидрометеорологичната обстановка бе спокойна и не са възниквали извънредни ситуации, поради което оперативното звено не е било активирано през месеца.

ПРЕДПРИЕТИ МЕРКИ В МЕСЕЧНИЯ ГРАФИК ЗА ИЗПОЛЗВАНЕ НА ВОДИТЕ ОТ КОМПЛЕКСНИТЕ И ЗНАЧИМИ ЯЗОВИРИ ПРЕЗ МЕСЕЦ ЮЛИ 2016 Г.:

В Министерство на околната среда и водите постъпиха писма от НЕК ЕАД и „Напоителни системи“ ЕАД, в които се заявява искане за увеличаване на разрешените за използване водни обеми чрез изменение на месечния график за месец юли.

Искането за увеличаване на разрешените обеми вода от язовирите „Въча“, „Кърджали“, „Студен кладенец“, „Ивайловград“, „Белмекен“ и „Александър Стамболийски“ е обосновано с необходимост от осигуряване на необходимата електроенергия чрез производство от ВЕЦ, поради проблеми свързани с приключването на ремонтните дейности на втори блок от ТЕЦ „Марица Изток 3 Контур Глобал“.

Искането за увеличаване на разрешените обеми вода за язовирите „Тополница“, „Ястребино“, „Бели Лом“ и „Жребчево“ е обосновано с високите температури и завишеното потребление на вода за напояване.

Предвид заявените искания, отчитайки метеорологичната прогноза и наличните завирени обеми в язовирите е изменен месечния график за месец юли като са разрешени за използване следните допълнителни обеми вода за електропроизводство от язовирите:

- „Въча“ – 20,00 млн. м³
- „Кърджали“ – 15,00 млн. м³
- „Студен кладенец“ – 15,00 млн. м³
- „Ивайловград“ – 15,00 млн. м³
- „Белмекен“ – 15,00 млн. м³
- „Александър Стамболийски“ – 15,00 млн. м³

Разрешени са за използване на допълнителни обеми вода за напояване от язовирите:

- „Тополница“ – 14,1 млн. м³
- „Ястребино“ – 2,5 млн. м³
- „Бели Лом“ – 0,35 млн. м³
- „Жребчево“ – 5,0 млн. м³

КОНТРОЛ ПО СПАЗВАНЕ НА МЕСЕЧНИЯ ГРАФИК НА КОМПЛЕКСНИТЕ И ЗНАЧИМИ ЯЗОВИРИ

При извършения от Басейновите дирекции контрол, съгласно чл.188, ал. 3 от Закона за водите, по изпълнение режимния график и определените за поддържане обеми на водите на комплексните и значими язовири, разрешени с месечния график за месец юли, не са констатирани нарушения.

ИВЕЛИНА ВАСИЛЕВА

Министър на околната среда и водите

