



РЕПУБЛИКА БЪЛГАРИЯ

МИНИСТЕРСТВО НА ОКОЛНАТА СРЕДА И ВОДИТЕ

ИНФОРМАЦИЯ

от

Ивелина Василева - Министър на околната среда и водите

ОТНОСНО: Оперативното управление на водите на национално ниво в Р. България

I. СЪСТОЯНИЕ НА ВОДИТЕ В СТРАНАТА ЗА М. АПРИЛ 2016 Г.

1. Повърхностни води

Общият обем на речния отток в страната за месец април е 2 136 млн.м, който е с 42% по-малък спрямо месец март 2016 г. и с 55% по-малък от април 2015 г.

През месец април в по-голямата част от водосборите на наблюдаваните реки са отчетени повишения на водните нива в резултат на регистрирани по-значителни валежи в периодите 10–12 и 25–27.04. Средномесечните водни количества на повечето от наблюдаваните реки са около и под месечната норма.

В **Дунавския водосборен басейн** обемът на речния отток е 913 млн.м и е 47% по-малък спрямо предходния месец и с 44% по-малък от месец април 2015 г. В резултат на значителните валежи в периодите 10–12 и 25–27.04 са регистрирани повишения на водните нива в целия водосборен басейн. Средномесечните водни количества във водосборите на по-голяма част от наблюдаваните реки в басейна са под месечните норми, а в долните и средни части на водосборите на реките Вит, Осъм, Янтра и Русенски Лом са над нормите с до 66%. По-значителни повишения на водните нива са отчетени по: р. Искър при гр. Нови Искър с +85 см, р. Вит при с. Търнене с +112 см, р. Осъм при с. Изгрев с +335 см.

В **Черноморския водосборен басейн** обемът на речния отток за месец април е 140 млн.м. По-малък е с 38% спрямо месец март 2016 г. и е по-малък с 68% от месец април 2015 г. В резултат от валежите на 27.04 се наблюдава повишение на р. Факийска при с. Зидарово с +96 см. Средномесечните водни количества при повечето от реките в басейна са под месечните норми. Значително над тях са водните количества в долното



София, 1000, бул. „Кн. Мария Луиза” 22



Тел: +359(2) 940 6194, Факс: +359(2) 986 25 33

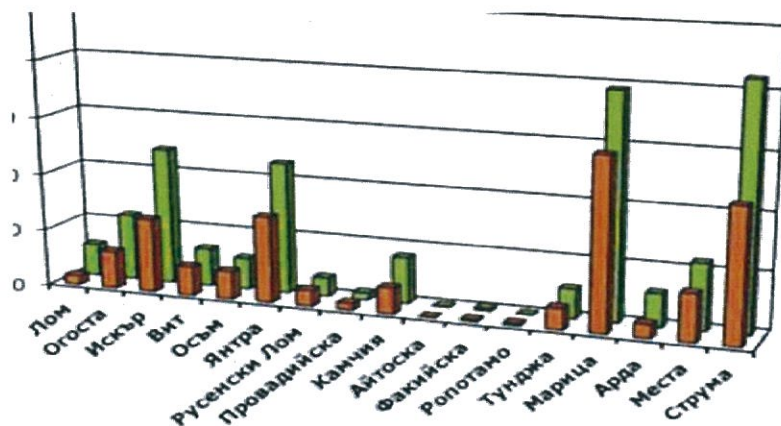
течение на р. Провадийска при с. Синдел (със 130% повече) и в горното течение на р. Камчия при с. Бероново (с 43% повече).

Общият обем на оттока на реките в **Източнобеломорския водосборен басейн** през месец април е 621 млн.м и е с 35% по-малък спрямо март 2016 г. и с 68% по-малък спрямо април миналата година. В следствие на валежите в периода 25-27 април са регистрирани повишения на поречие Тунджа – с до +68 см на р. Мочурица при с. Чарда, на поречие Марица с до +60 см по основната река, на поречие Арда – с до +77 см на притока р. Крумовица при с. Горна кула.

Средномесечните водни количества във водосборите на по-голяма част от наблюдаваните реки в басейна са под нормата за месеца с до 89%. Изключение правят водните количества на притоците на р. Марица - р. Сазлийка при гр. Гълъбово и р. Харманлийска при гр. Харманли, които са с до 55% над месечната норма.

В **Западнобеломорския водосборен басейн** обемът на речния отток за месеца е 462 млн. м³ и е с 42% по-малък от обема за март 2016 г. и с 41 % по-малък спрямо април миналата година. Вследствие на валежите от 26 април е регистрирано повишение с до +50 см в поречие Струма. Средномесечните водни количества в по-голяма част от наблюдаваните реки са около и под месечната норма. Изключения са регистрирани на р. Струма при гр. Перник и на притока и – р. Джерман при гр. Дупница, където водните количества са над месечната норма с до 60%.

ДАНИИ ОТ ХИДРОМЕТРИЧНИТЕ ИЗМЕРВАНИЯ КЪМ КРАЙНИТЕ СТАНЦИИ НА РЕКИТЕ
Средномесечни водни количества, Q м³/сек



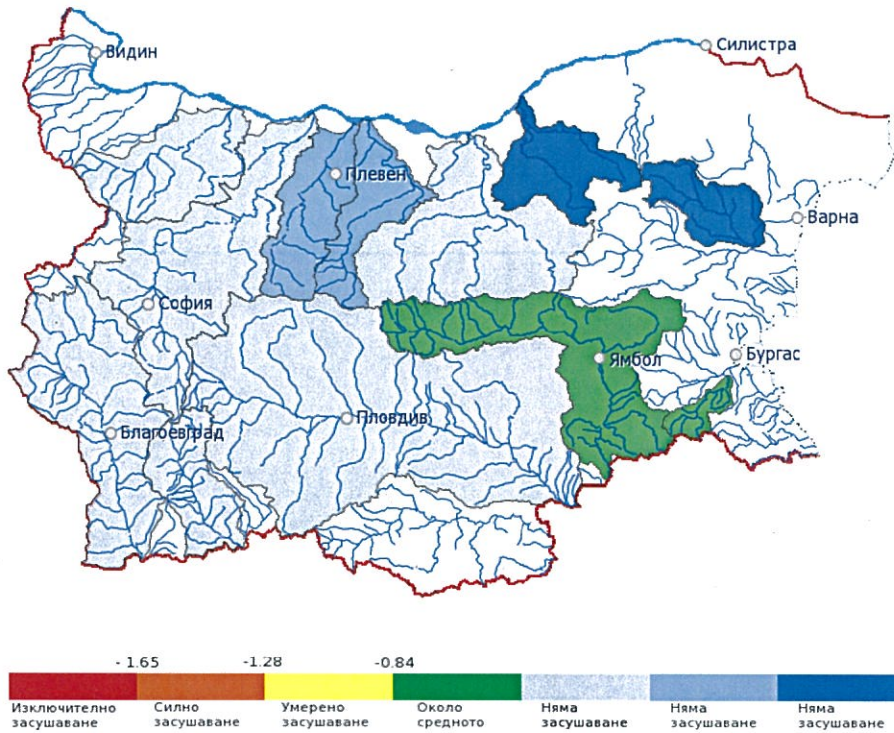
2. РЕКА ДУНАВ

През месец април средномесечните водни стоежи на р. Дунав в българския участък при всички измервателни пунктове бяха над месечните норми.

3. СТОЙНОСТ НА ИНДЕКСА НА ЗАСУШАВАНЕ SRI

НИМХ ежесечно изчислява стойността на индекса на засушаване SRI, на база предварително определени средномесечни водни количества по поречия. За месец април 2016 г. индексите са както следва:

- около средно засушаване – по поречието на река Тунджа и река Факийска;
- във всички останалите поречия – няма засушаване;



II. СЪСТОЯНИЕ НА ВОДИТЕ ЗАРЕГУЛИРАНИ В КОМПЛЕКСНИТЕ И ЗНАЧИМИ ЯЗОВИРИ ПРЕЗ м. АПРИЛ 2016 г.

В Министерството на околната среда и водите ежедневно се следи състоянието на водите зарегулирани в комплексните и значими язовири, на базата на ежедневна информация постъпваща от дружествата експлоатиращи язовирните стени и съоръженията към тях. Съгласно приложение №1 към чл.13 ал.1, т.1 от Закона за водите комплексните и значими язовири са 53 броя:

- Сумата на общите им обеми е 6 692,03 млн.м³, което представлява около 87% от сумата на общите обеми на изградените в страната язовири;
- За 44 броя комплексни и значими язовири с общ обем 6 620,40 млн.м³ се изготвя годишен график за определяне на стратегията при използването на водите им;

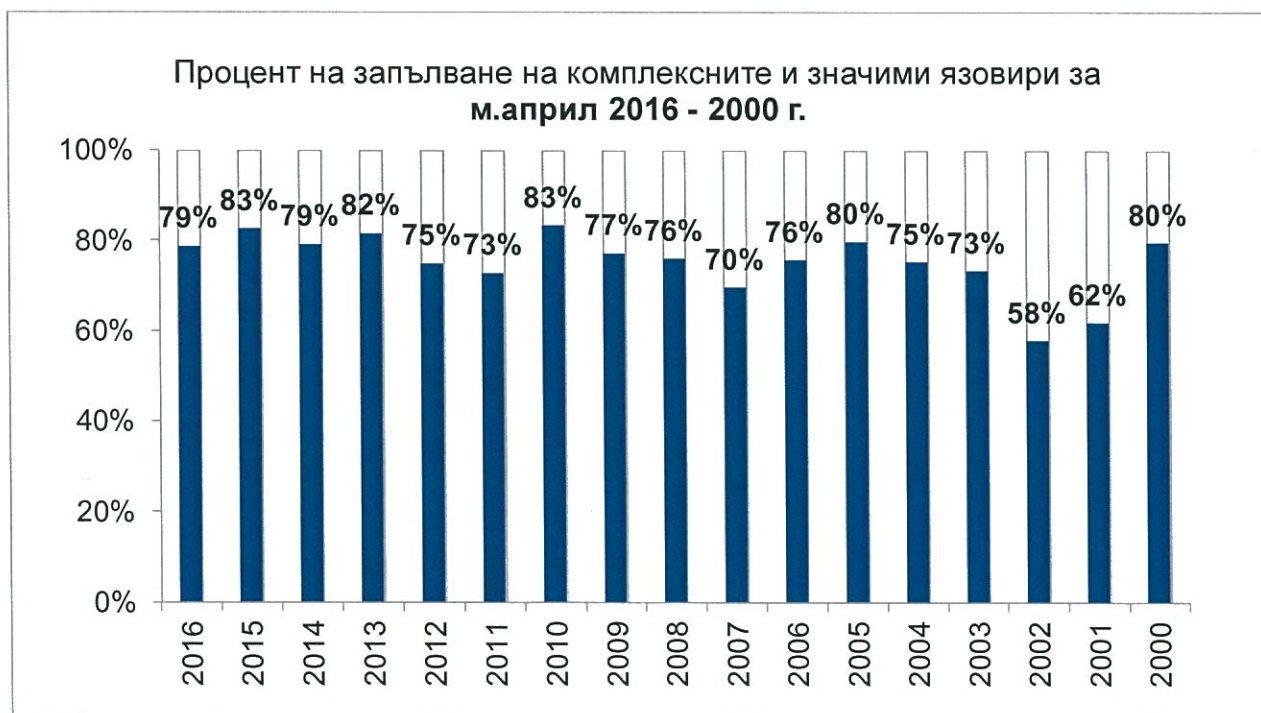
Сумата от наличните в тях завирени обеми към 30.04.2016 г. е 5 219,0 млн.м³ и представлява 78,8% от сумата на общите им обеми. В края на м. април 2015 г. този процент е бил 82,7%. *Сумарният завирен обем към 30 април 2016 г. е с 3,9% по-малък от обема към 30 април 2015 г. и с 1,0% по-голям спрямо обема към 31 март 2016 г.*

През месец април, поради големия приток към язовирите и значителния наличен обем в тях, преливаха язовирите: „Пчелина“, „Боровица“, „Студена“ и „Камчия“. В края на месеца със запълване над 90% са язовирите: „Александър Стамболийски“, „Йовковци“, „Белмекен-Чаира“, „Доспат“, „Въча“, „Ясна поляна“, „Среченска бара“, „Асеновец“, „Розов кладенец“ и „Кричим“.

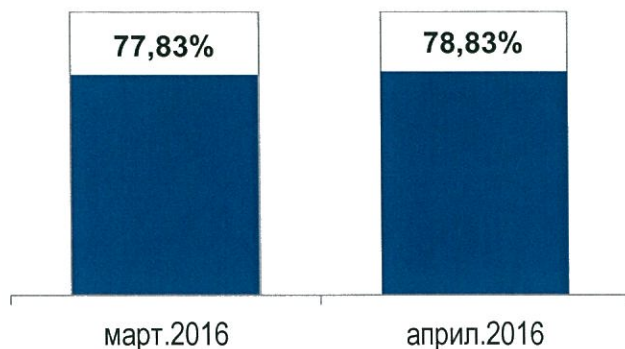
От получените данни за регистрираните общи притоци от водосбора на комплексните и значими язовири може да се направи следната приблизителна оценка. С проток за условия на:

- средна година (обезпеченост 50%) са язовирите: „Искър“, „Сопот“, „Александър Стамболийски“, „Съединение“, „Бели Лом“, „Порой“, „Ахелой“, „Ясна поляна“, „Белмекен-Чаира“, „Домлян“, „Пясъчник“, „Въча“, „Боровица“, „Студен кладенец“, „Ивайловград“, „Пчелина“, „Дяково“;
- средно суха година (обезпеченост 75%) са язовирите „Рабиша“, „Огоста“, „Среченска бара“, „Христо Смирненски“, „Ястребино“, „Тича“, „Георги Трайков“, „Камчия“, „Копринка“, „Жребчево“, „Асеновец“, „Тополница“, „Голям Беглик-Широка поляна“, „Батак“, „Доспат“, „Въча“, „Тракиец“;
- много суха година (обезпеченост 95%) са язовирите „Огняново“, „Кула“, „Среченска бара“, „Горни дъбник“, „Йовковци“, „Кърджали“, „Студена“ и „Мандра“;

Няма данни за засегнати населени места и за възникнали аварийни ситуации по язовирните стени и съоръженията към тях.



За периода 31.03.2016 - 30.04.2016 г. наличният завирен обем в язовирите се е увеличил с 66,2 млн.м³.



Наличният завирен обем в язовирите според основното им предназначение е както следва:

- питейно-битово водоснабдяване – 87,3% от общия им обем;
- напояване – 69,3% от общия им обем;
- енергетика – 84,9% от общия им обем;

Към момента няма критично ниски или критично високи нива на комплексните и значими язовири в страната. Наличните зарегулирани обеми в края на месец април са достатъчни да задоволят нуждите на водоползвателите.

III. КОМПЛЕКСНИ И ЗНАЧИМИ ЯЗОВИРИ С ОСНОВНО ПРЕДНАЗНАЧЕНИЕ ПИТЕЙНО-БИТОВО ВОДОСНАБДЯВАНЕ

Сумарният завирен обем на язовирите с питейно-битово предназначение към 30 април 2016 г. е 1 309,6 млн. м³, което е 87,3 от общия им обем и е с приблизително **1,9% по-голям от обема им в края на месец март 2016 г. и с около 0,2% по-малък спрямо обема им в края на м. април 2015 г.**

Степента им на напълване е както следва: яз. „Искър” – 86,1%, яз. „Бели Искър” – 31,6%, яз. „Среченска бара” – 100,0%, яз. „Христо Смирненски” – 63,7%, яз. „Йовковци” – 96,7%, яз. „Тича” – 82,2%, яз. „Камчия” – 100,2%, яз. „Ясна поляна” – 91,9%, яз. „Асеновец” – 92,1%, яз. „Боровица” – 100,0%, яз. „Студена” – 82,9% и яз. „Дяково” – 68,4%.

Всички язовири за питейно-битово водоснабдяване в края на месец април са с обеми, достатъчни да обезпечат нуждите на водоползвателите.



ПРЕДПРИЕТИ ДЕЙСТВИЯ НА ОПЕРАТИВНО ЗВЕНО КЪМ МОСВ

През месец април хидрометеорологичната обстановка бе спокойна и не са възниквали извънредни ситуации, поради което оперативното звено не е било активирано през месеца.

ПРЕДПРИЕТИ МЕРКИ В МЕСЕЧНИЯ ГРАФИК ЗА ИЗПОЛЗВАНЕ НА ВОДИТЕ ОТ КОМПЛЕКСНИТЕ И ЗНАЧИМИ ЯЗОВИРИ ПРЕЗ МЕСЕЦ АПРИЛ 2016 Г.:

През месец април не е възникнала необходимост от предприемане на мерки и действия по изменение на месечния график.

КОНТРОЛ ПО СПАЗВАНЕ НА МЕСЕЧНИЯ ГРАФИК НА КОМПЛЕКСНИТЕ И ЗНАЧИМИ ЯЗОВИРИ

При извършения от Басейновите дирекции, контрол по изпълнение режимния график и определените за поддържане обеми на водите на комплексните и значими язовири, разрешени с месечния график за месец април, не са констатирани нарушения.

ИВЕЛИНА ВАСИЛЕВА

Министър на околната среда и водите